

Sondeo
#miVozmiCiudad

IBAGUÉ 
cómovamos



Nuestros socios



EL PERIÓDICO DE LOS TOLIMENSES
El Nuevo Día

Con apoyo de...

RED DE CIUDADES 
cómo vamos

Fundación **corona**



Ficha técnica

Población objetivo

Personas mayores de 18 años usuarios de internet pertenecientes a todos los niveles socioeconómicos y habitantes de Ibagué.

Tamaño de la muestra

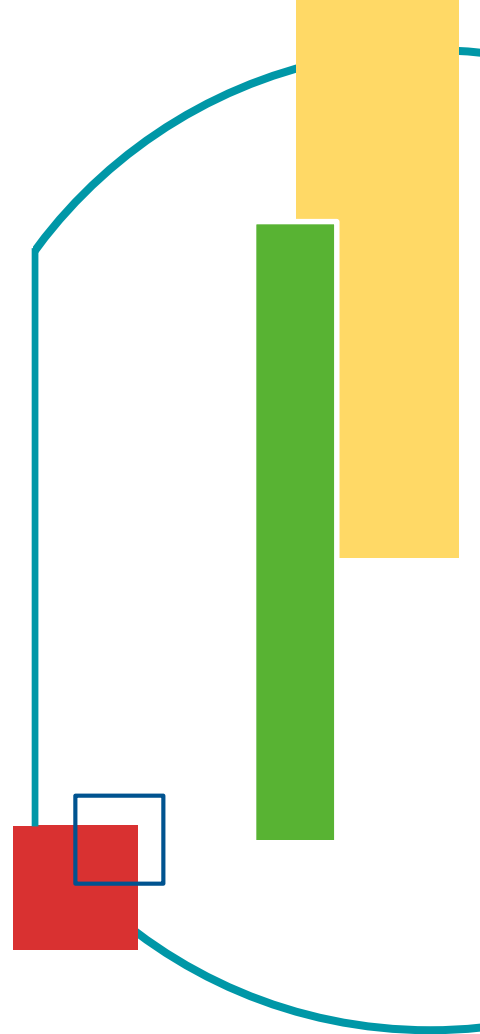
1.947 encuestas virtuales.

Sistema de muestreo

No probabilístico con control de cuotas por sexo, rangos de edad, nivel socioeconómico y zona. Muestra por autoselección a través de pauta focalizada en Facebook (67%) y por medio de diferentes canales (33% entre whatsapp, tráfico directo, twitter, y otras fuentes).

Duración

10 minutos en promedio.



Ficha técnica

Área de cubrimiento

Área urbana de Ibagué.

Ponderación

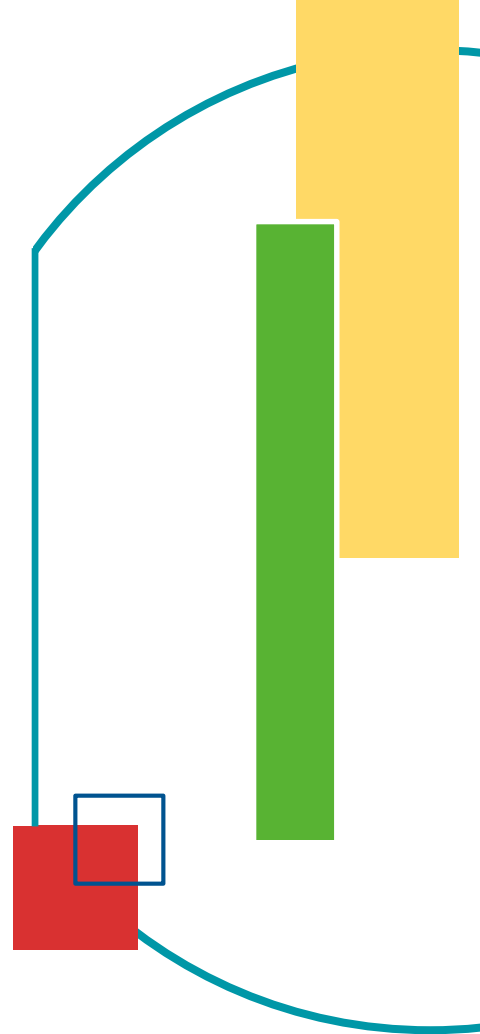
Se realizó un proceso de post-estratificación de la muestra, teniendo en cuenta la proyección de distribución poblacional del Censo Nacional de Población y Vivienda 2018 del DANE, para las variables: niveles socioeconómicos, sexo y rangos etarios.

Validación y supervisión

Al finalizar la recolección se realizó un proceso de depuración y validación de registros a partir de los siguientes criterios: participación atípica, duplicidad de registros, duración, faltantes en información sociodemográfica.

Firma encuestadora

Sensata UX.

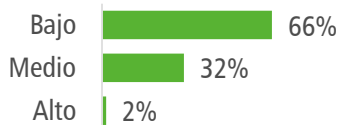


Características y distribución de la muestra

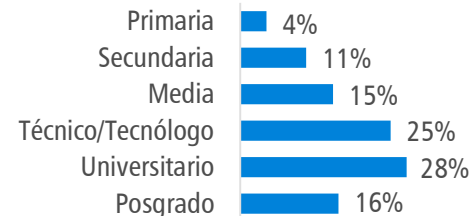
Sexo



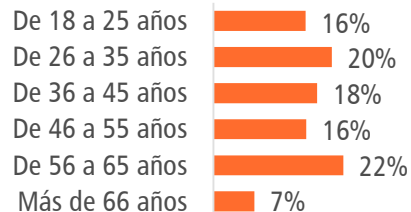
Nivel socioeconómico



Nivel educativo



Edad



Zona





Contenido

01 Entorno general

02 Economía y pobreza

03 Salud

04 Educación

05 Espacio público y ambiente

06 Movilidad urbana

07 Servicios públicos

08 Seguridad

09 Justicia

10 Participación y corresponsabilidad

11 Cultura y recreación

12 Gestión pública



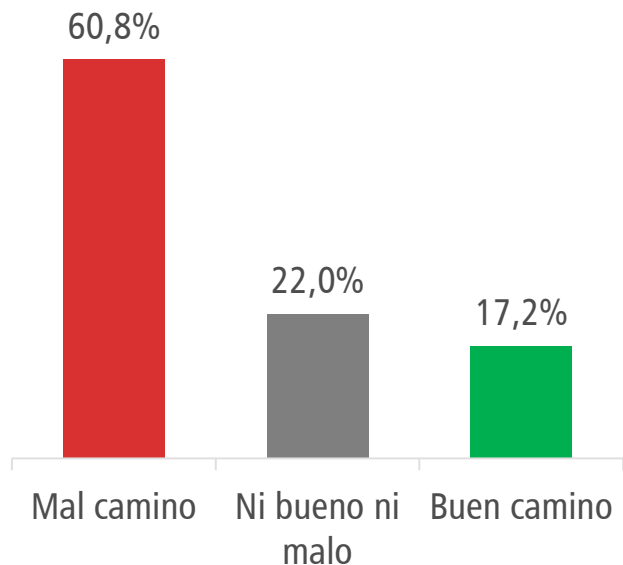


ENTORNO
GENERAL
01



Las cosas en Ibagué...

¿van por buen camino o por mal camino?

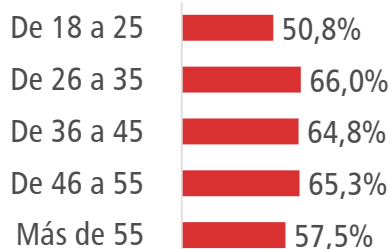


»» Por al camino...

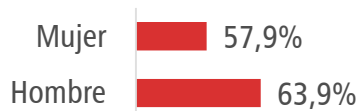
Según NSE



Según edad



Según sexo



Base: Total de la muestra.

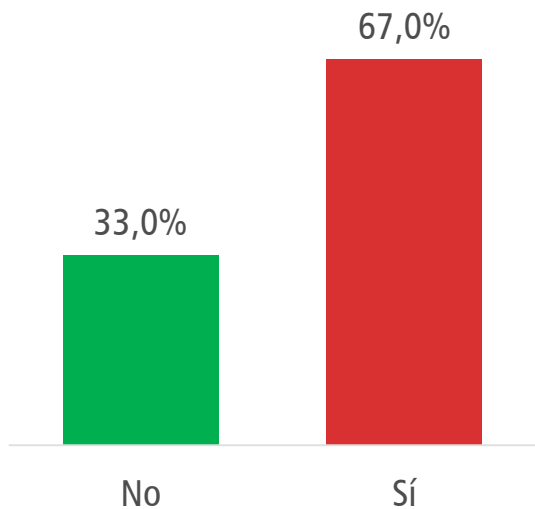


SITUACIÓN ECONÓMICA Y POBREZA

02

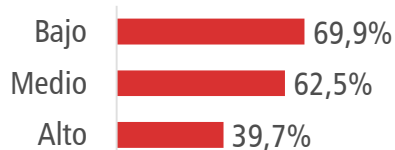


Por causa de la pandemia... ¿usted o algún miembro de su hogar perdió su empleo?

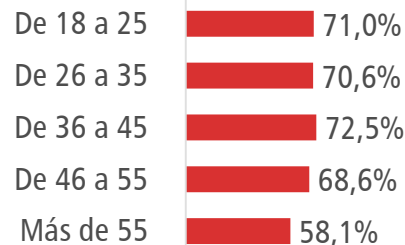


» Sí perdieron su empleo...

Según NSE



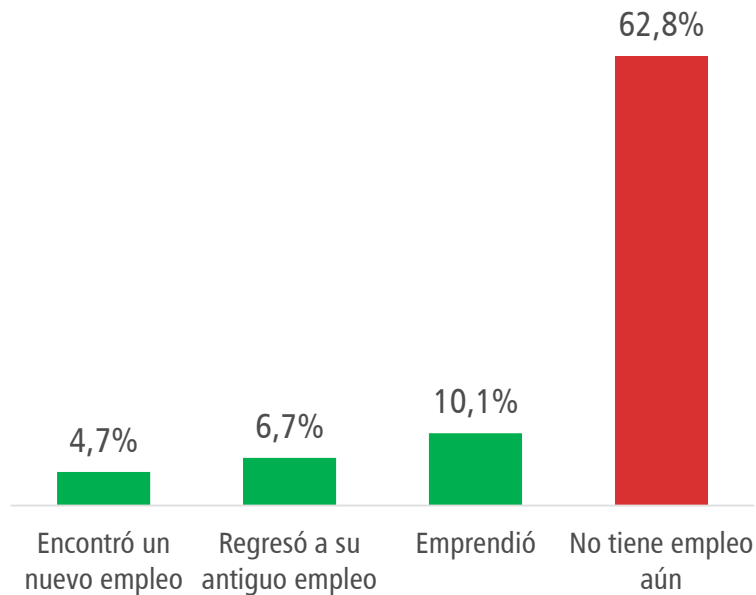
Según edad



Según sexo

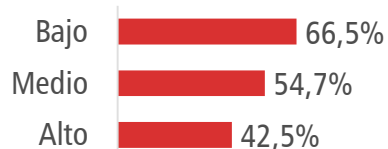


Durante la reactivación, usted...

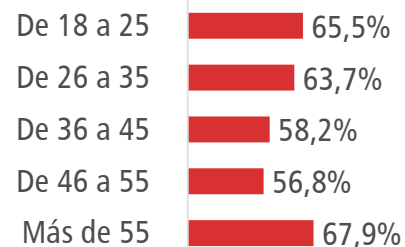


» No tiene empleo aún...

Según NSE



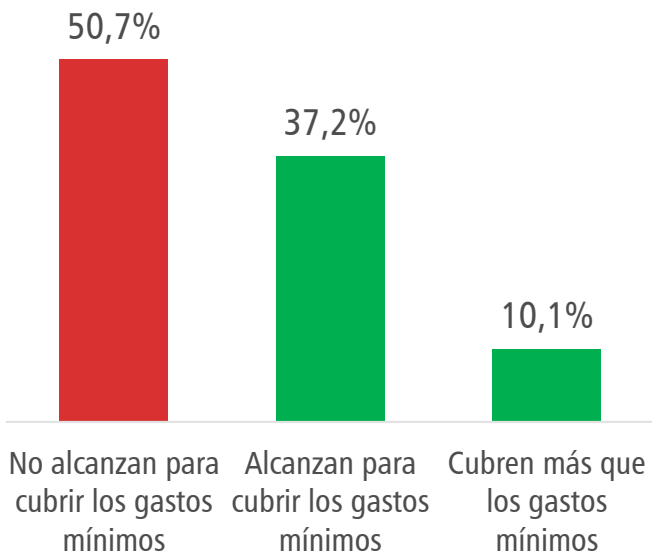
Según edad



Según sexo

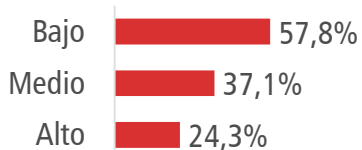


En su opinión, los ingresos actuales de su hogar...

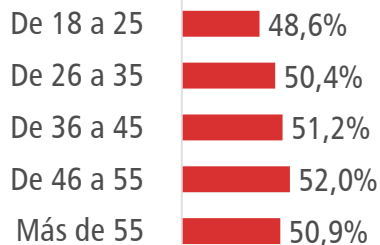


» No alcanzan para cubrir los gastos mínimos...

Según NSE



Según edad

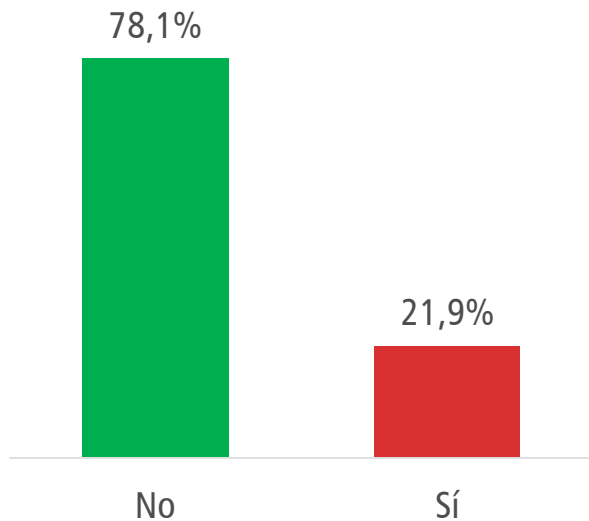


Según sexo



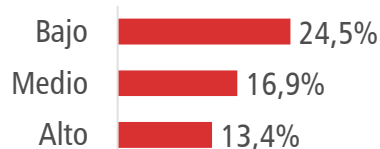
Base: Total de la muestra. 2,0% indicó "No sabe".

Durante la semana pasada ¿usted o algún miembro de su hogar pasó hambre por falta de recursos?

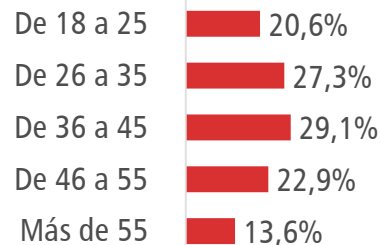


» Sí pasó hambre por falta de recursos...

Según NSE



Según edad



Según sexo



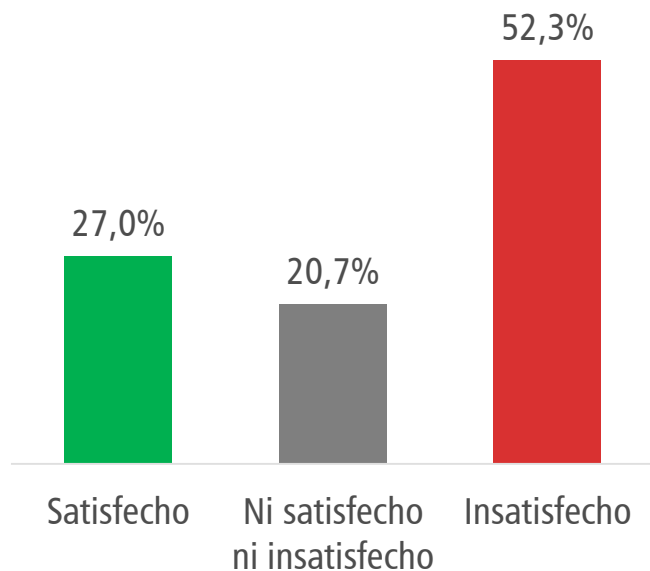


SALUD

03



¿Qué tan satisfecho(a) está con el servicio de salud que recibió su hogar durante la pandemia?

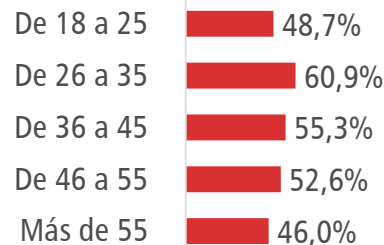


» Insatisfechos con el servicio...

Según NSE



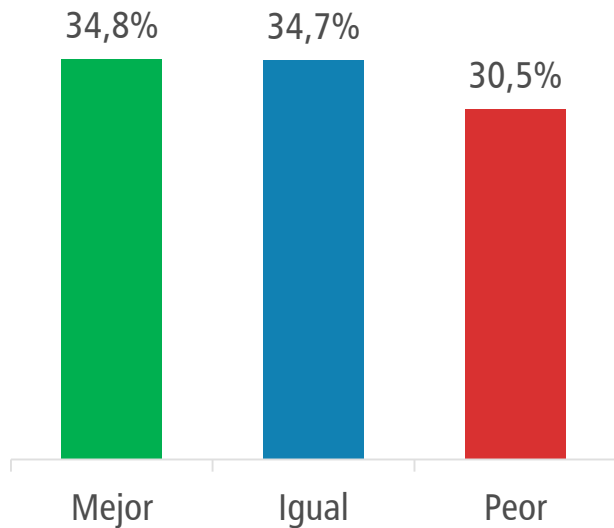
Según edad



Según sexo



Comparando la situación hoy y antes de la pandemia, usted diría que su salud física está...

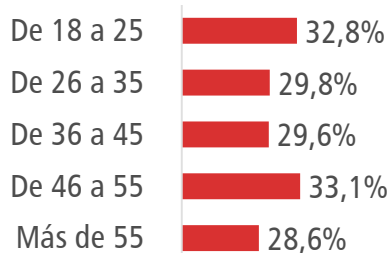


»» Su salud física empeoró...

Según NSE



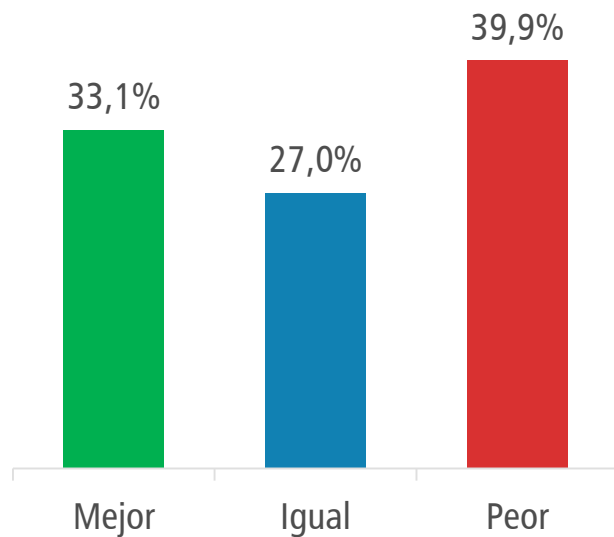
Según edad



Según sexo



Comparando la situación hoy y antes de la pandemia, usted diría que su salud **mental** está...

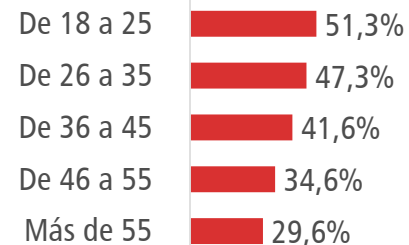


»» Su salud mental empeoró...

Según NSE



Según edad



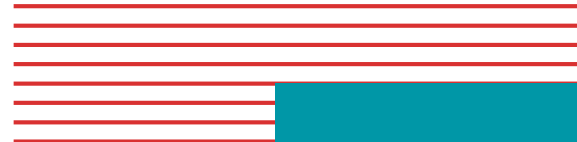
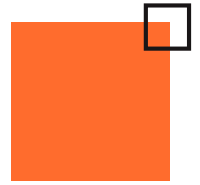
Según sexo



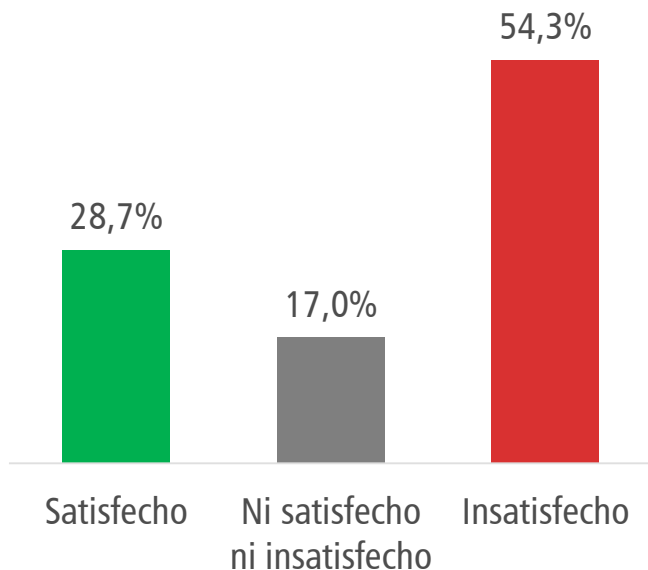
A decorative graphic on the left side of the slide. It features a blue vertical bar on the left, a red vertical bar to its right, and a teal curved line that starts from the top left and curves upwards and to the right. A thin orange line is also visible at the top left.

EDUCACIÓN

04



¿Qué tan satisfecho(a) está con la educación que reciben los niños, niñas y jóvenes de su hogar durante la pandemia?

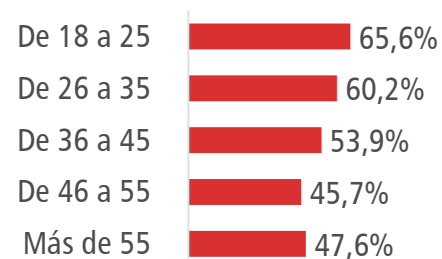


» Insatisfechos...

Según NSE



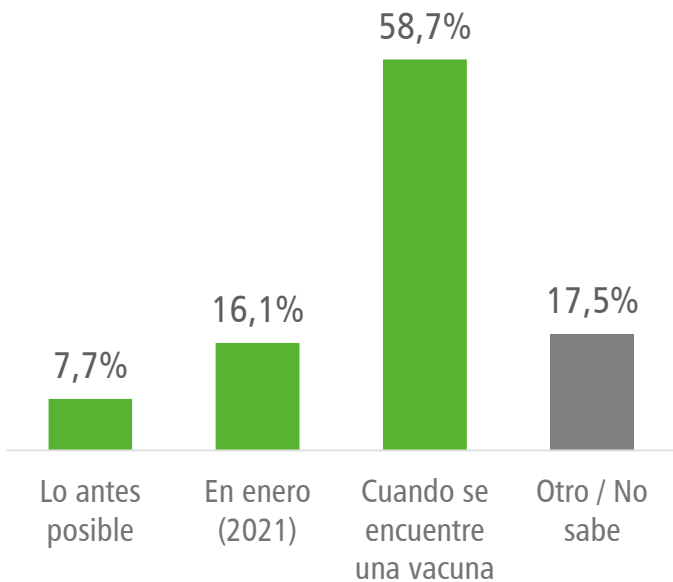
Según edad



Según sexo

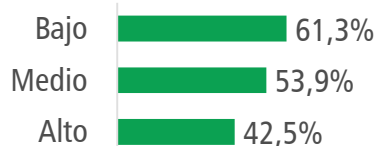


En su opinión ¿cuándo deberían regresar los estudiantes a clases presenciales?

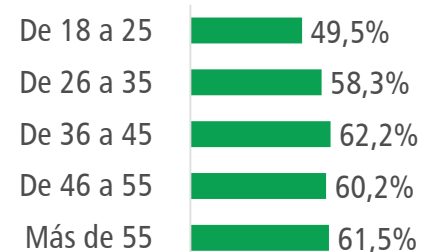


» Cuando se encuentre la vacuna...

Según NSE



Según edad



Según sexo



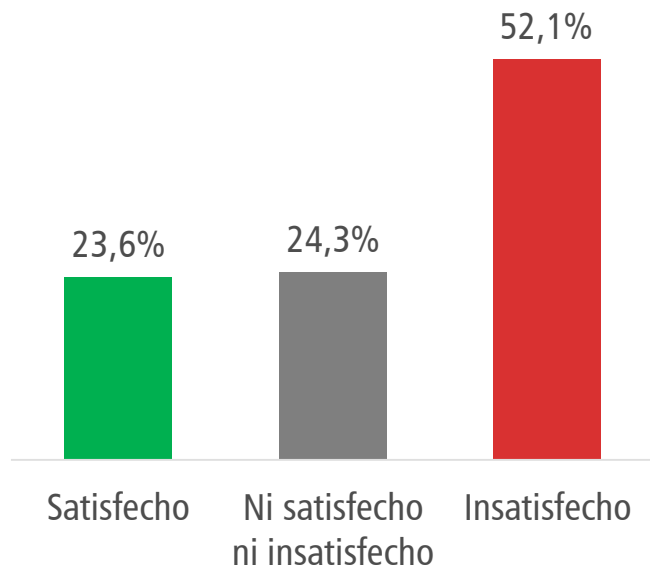


ESPACIO PÚBLICO Y AMBIENTE

05



¿Qué tan satisfecho(a) está con la calidad del espacio público, parques y áreas verdes en Ibagué?

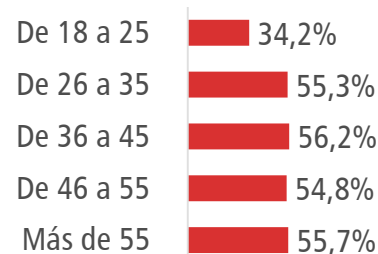


» Insatisfechos...

Según NSE



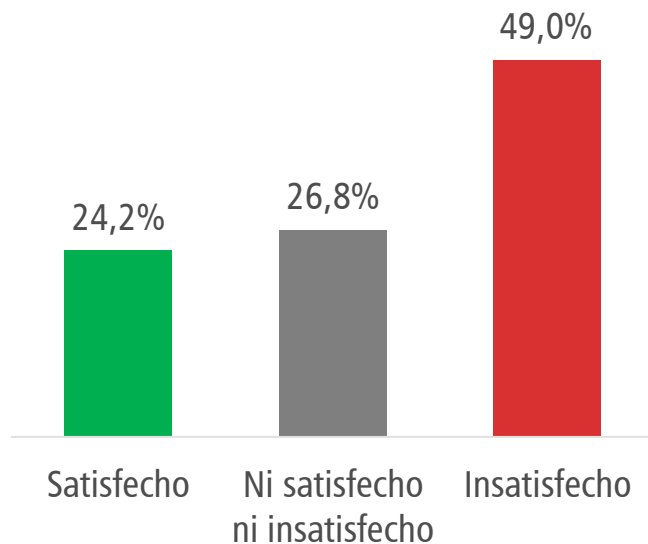
Según edad



Según sexo

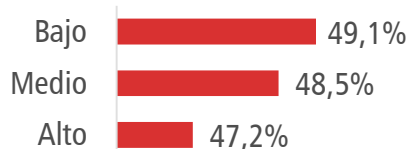


¿Qué tan satisfecho(a) está con la calidad del ambiente en Ibagué durante la pandemia?

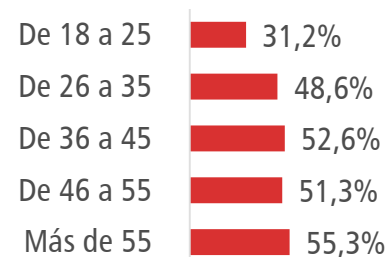


»» Insatisfechos...

Según NSE

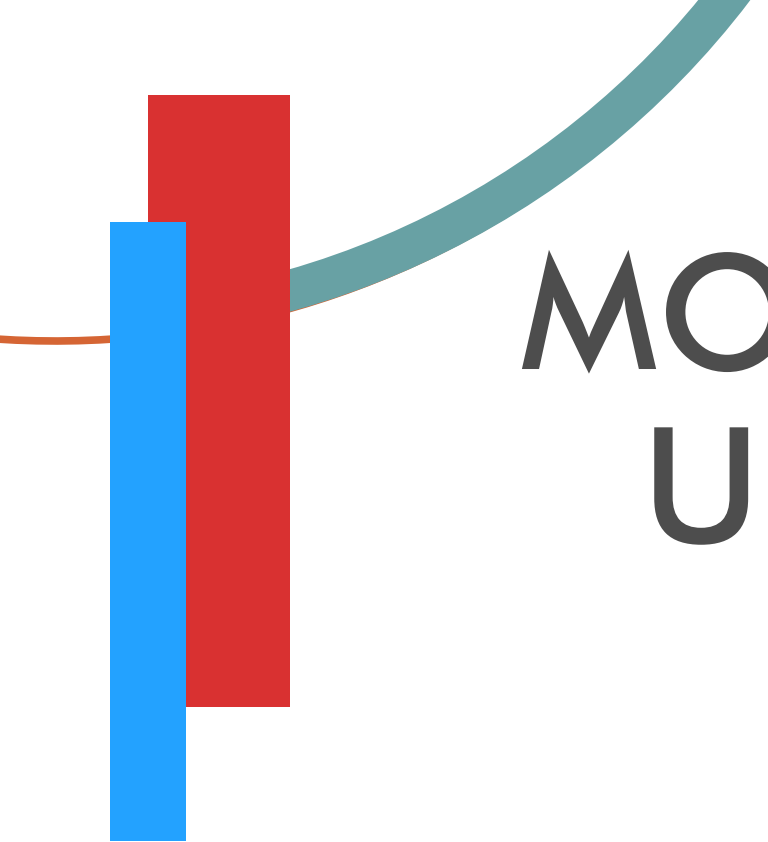


Según edad

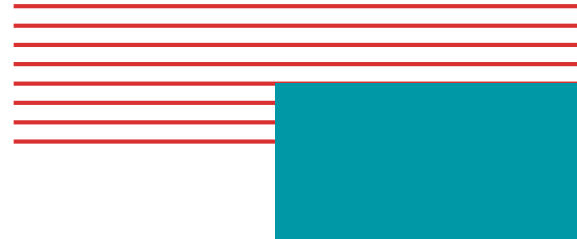


Según sexo

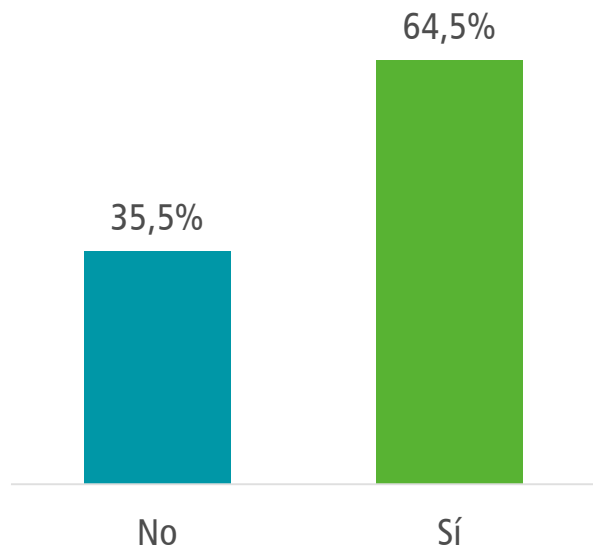




MOVILIDAD
URBANA
06



En el último mes ¿usted se ha movilizado 3 veces a la semana o más para ir a su trabajo, estudio u otras actividades principales?

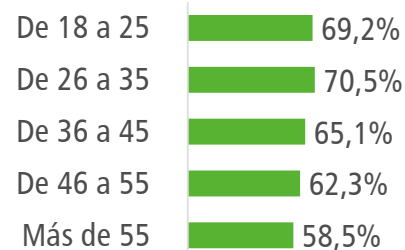


» Sí se ha movilizado...

Según NSE



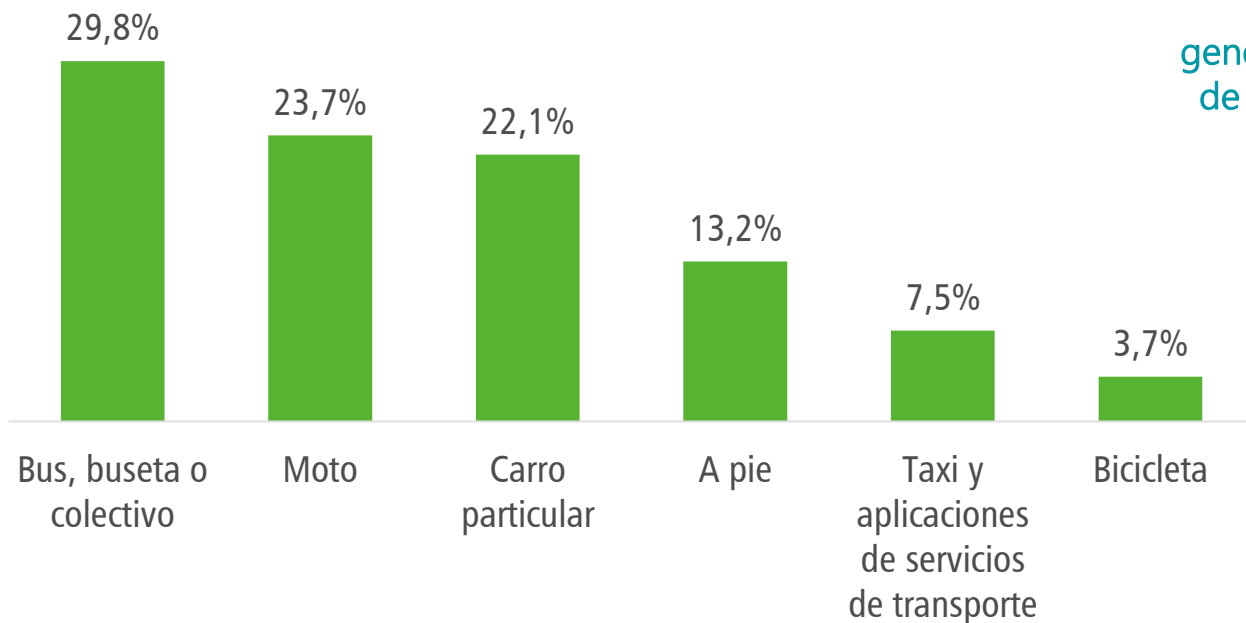
Según edad



Según sexo



¿Cuál medio de transporte utiliza actualmente para ir a su trabajo, estudio u otras actividades cotidianas?



Satisfacción general con los medios de transporte durante la pandemia

53,2%



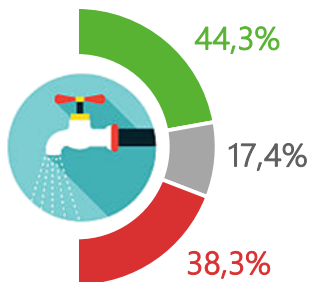
SERVICIOS
PÚBLICOS
07



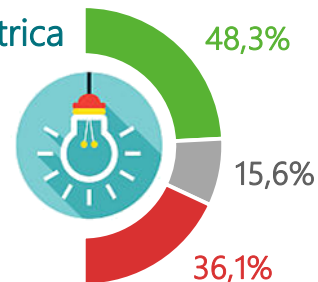
Durante la pandemia ¿qué tan satisfecho(a) está con la prestación del servicio de...



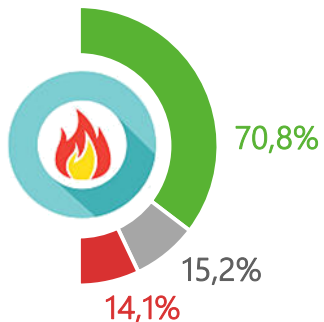
Acueducto



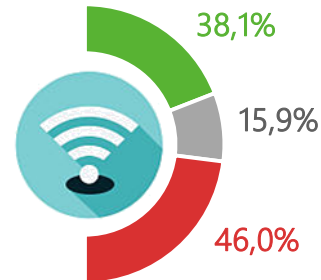
Energía eléctrica



Gas natural



Internet



- SATISFECHOS
- NI Satisfechos/INSATISFECHOS
- INSATISFECHOS

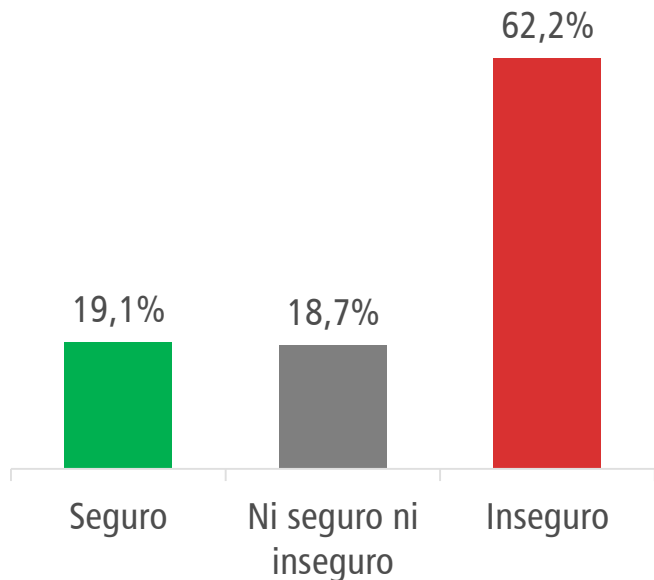


SEGURIDAD

08



¿Qué tan seguro(a) se ha sentido en Ibagué durante la pandemia?

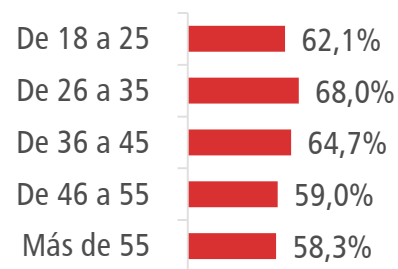


» Se sienten inseguros...

Según NSE



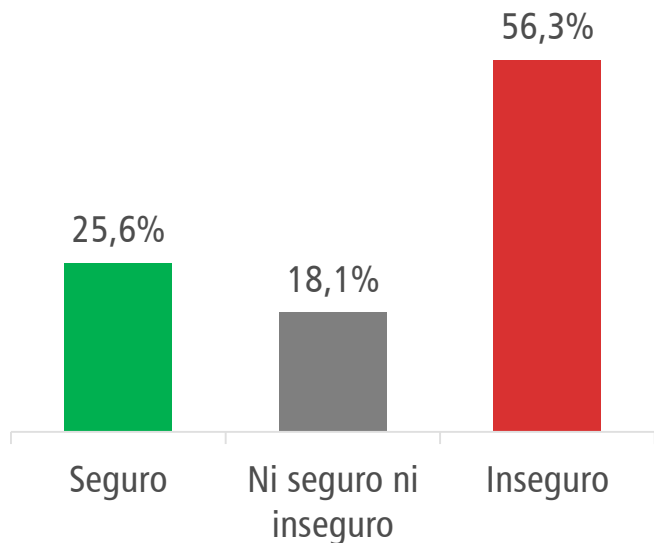
Según edad



Según sexo

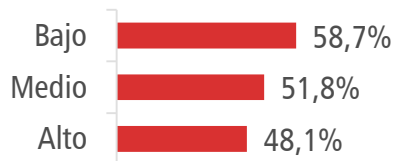


¿Qué tan seguro(a) se ha sentido en su barrio durante la pandemia?

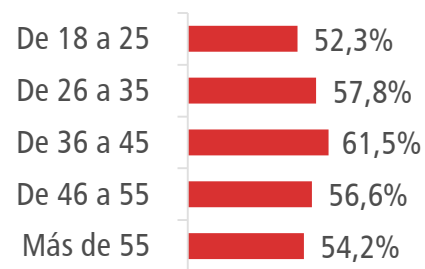


» Se sienten inseguros...

Según NSE



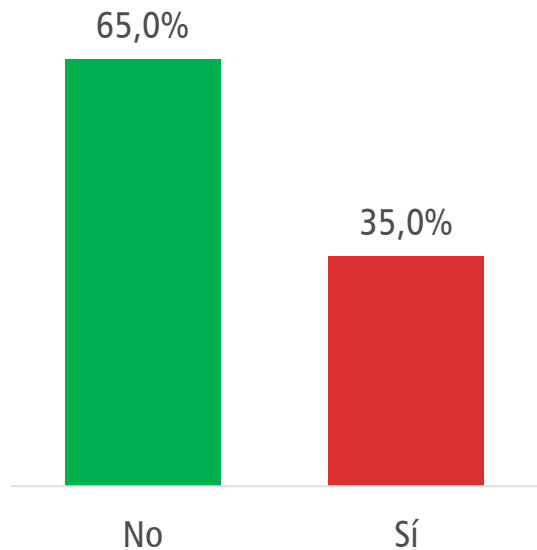
Según edad



Según sexo

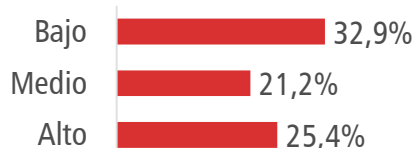


Durante la pandemia ¿usted o algún miembro de su hogar ha sido víctima de algún delito?

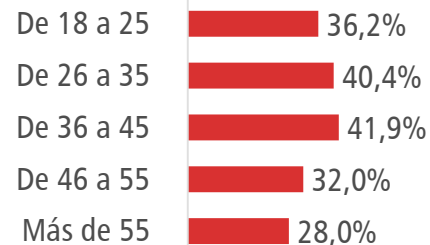


» Sí han sido víctimas...

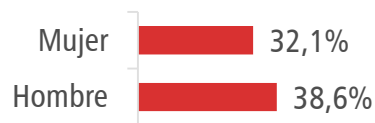
Según NSE



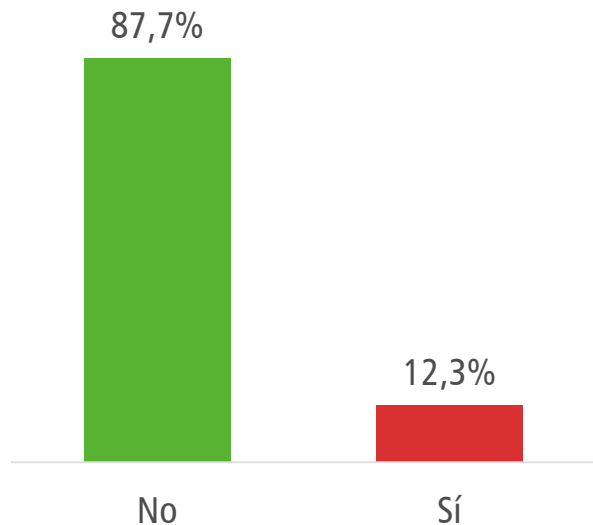
Según edad



Según sexo

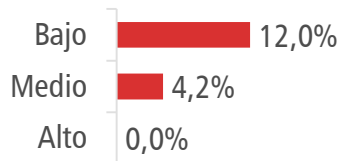


Durante la pandemia ¿usted ha sido víctima de maltrato físico, mental o emocional por parte de algún miembro de su hogar?

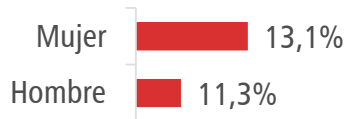


» Sí ha sido víctima...

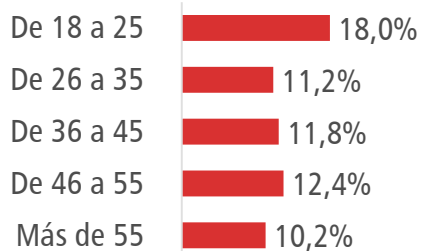
Según NSE



Según sexo



Según edad



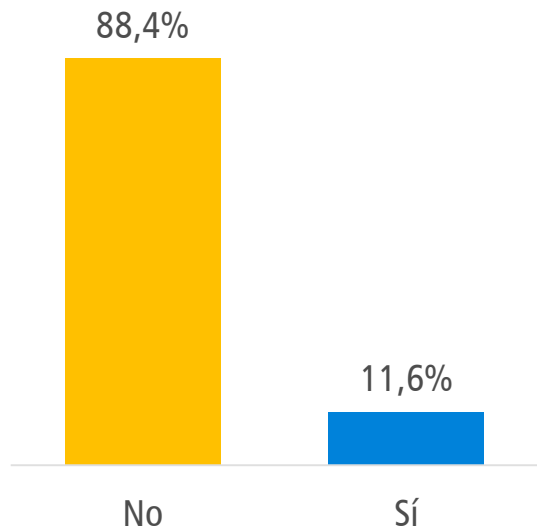


JUSTICIA

09

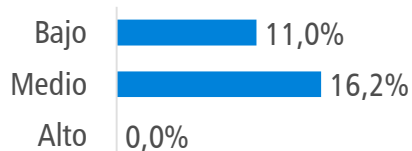


Durante la pandemia ¿usted acudió a alguna entidad del sistema de justicia?

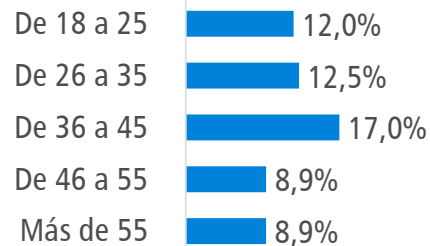


» Sí acudió...

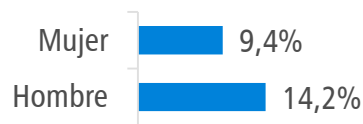
Según NSE



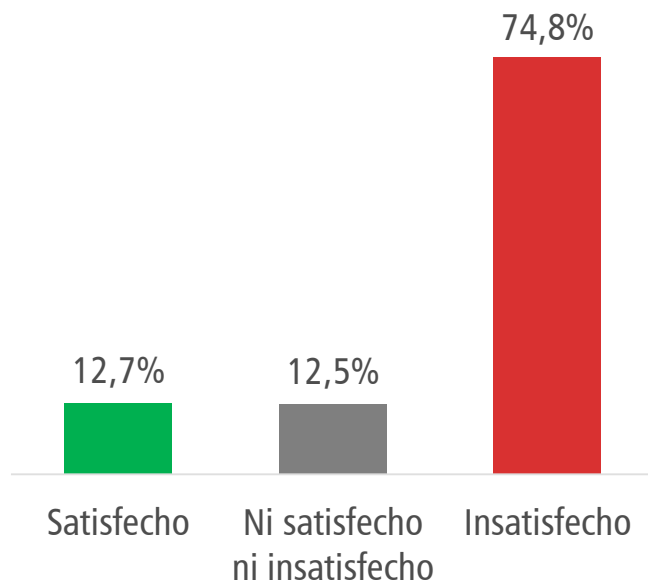
Según edad



Según sexo



¿Qué tan satisfecho(a) está con los servicios prestados por las entidades de justicia durante la pandemia?

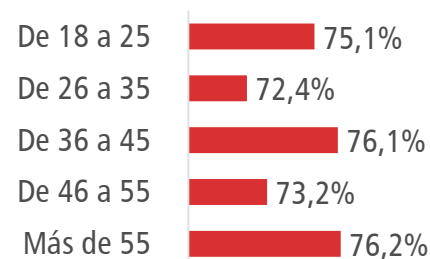


»» Insatisfechos...

Según NSE



Según edad



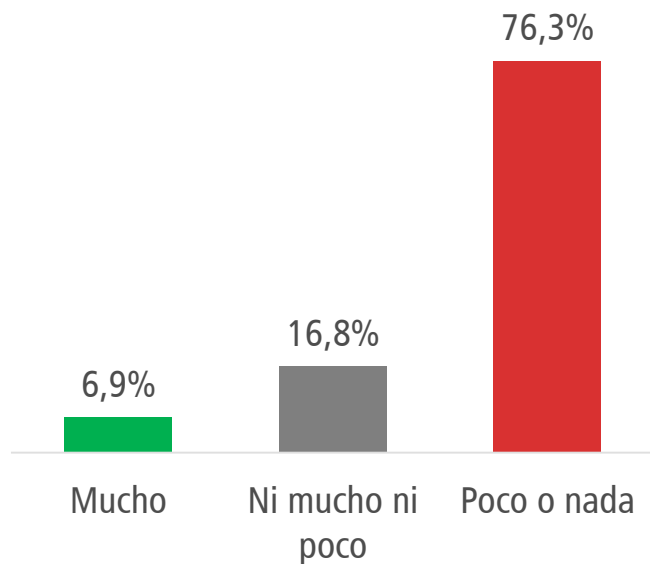
Según sexo



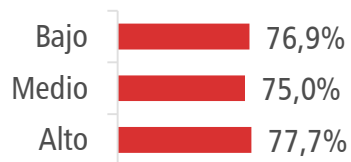
¿Qué tanto se puede confiar en el sistema de justicia en Colombia?



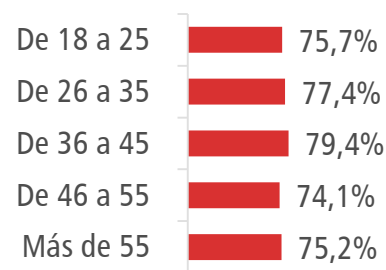
» Confían poco o nada...



Según NSE



Según edad

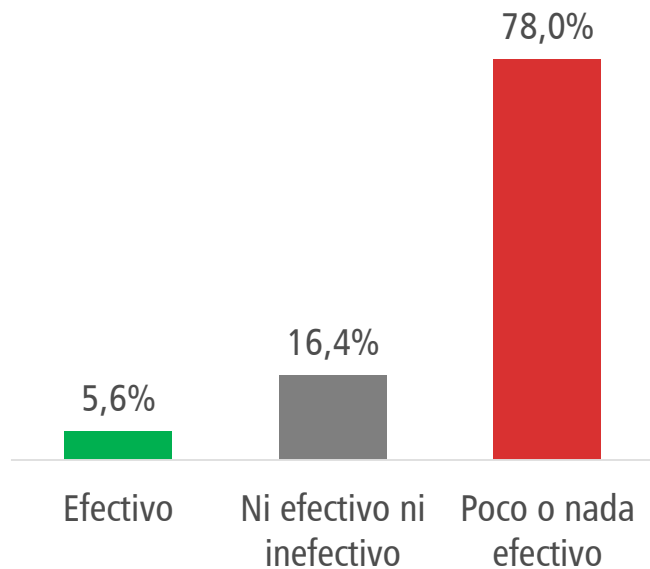


Según sexo



Base: Total de la muestra.

¿Qué tan efectivo es el sistema de justicia para atender y resolver los conflictos de la población?

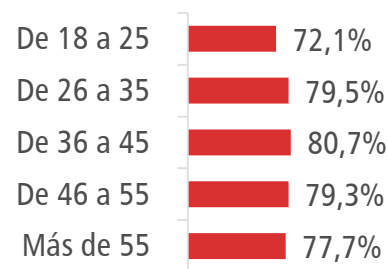


» Poco o nada efectivo...

Según NSE



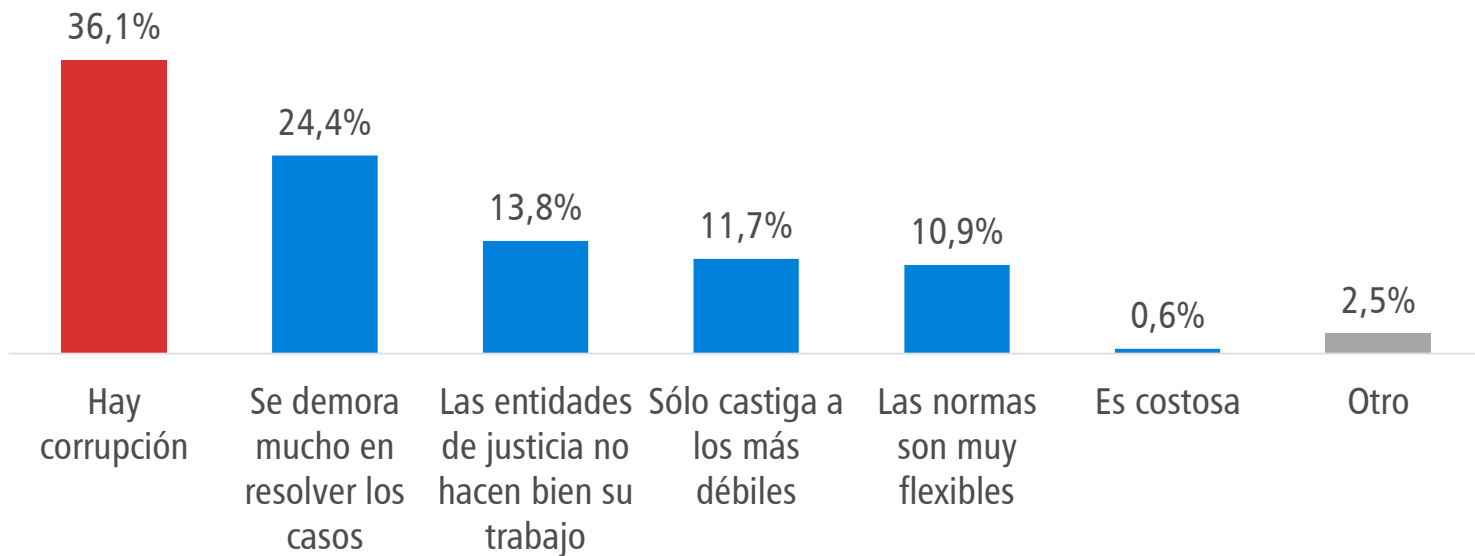
Según edad



Según sexo



En su opinión ¿cuál es el principal problema que tiene la justicia y el sistema de justicia en nuestro país?



Base: Total de la muestra.



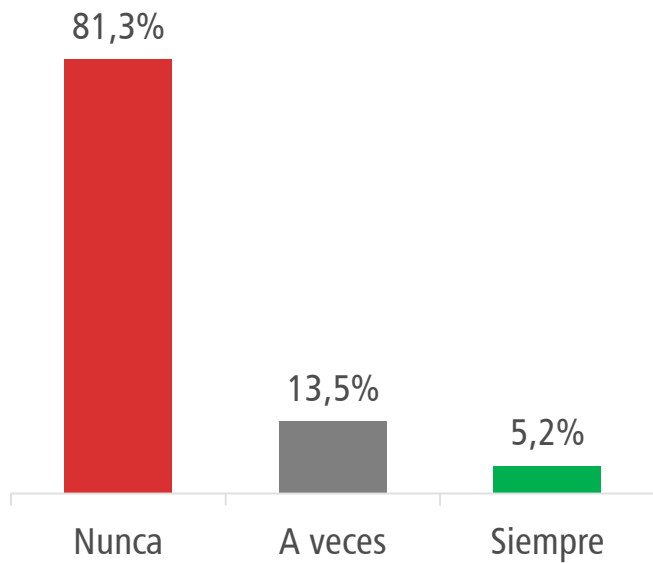
PARTICIPACIÓN CIUDADANA Y CORRESPONSABILIDAD

10

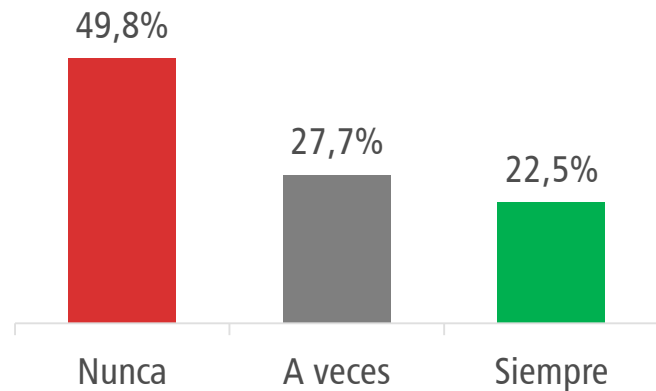


Con qué frecuencia los ciudadanos de Ibagué...

Mantienen la distancia social (dos metros) en la calle y/o en los medios de transporte...

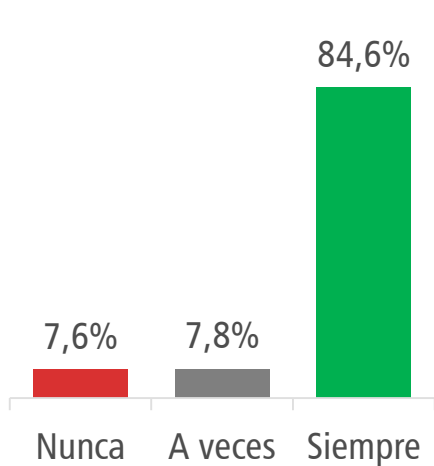


Utilizan el tapabocas en la calle y/o en los medios de transporte...

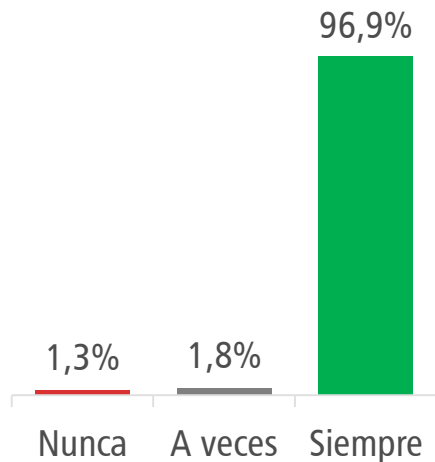


¿Y usted? Con qué frecuencia...

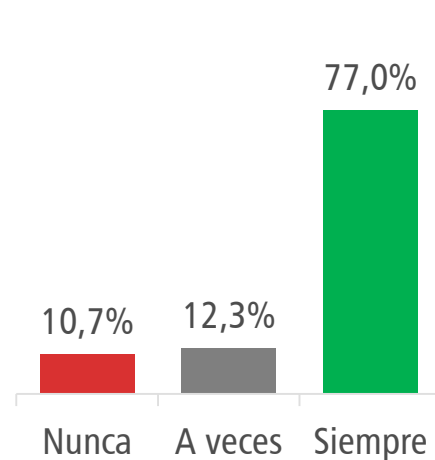
Mantienen la distancia social en la calle y/o en los medios de transporte...



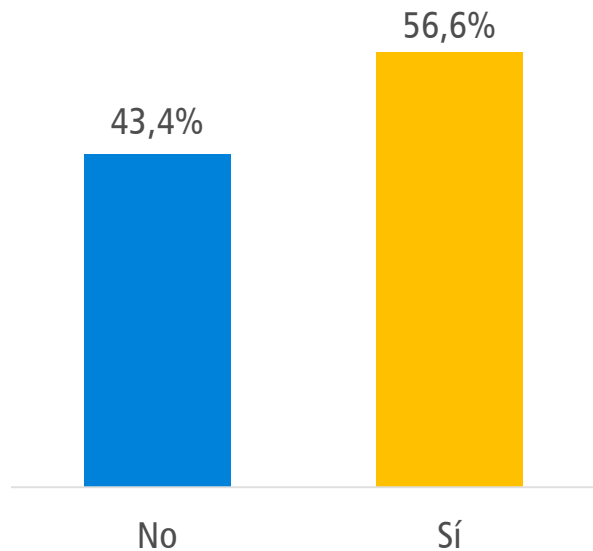
Utilizan el tapabocas en la calle y/o en los medios de transporte...



Utilizan el tapabocas en reuniones familiares, de amigos o eventos privados...

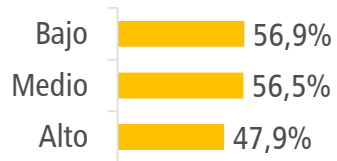


Considerando la situación actual de Ibagué ¿usted estaría de acuerdo con entrar en un nuevo período de confinamiento?

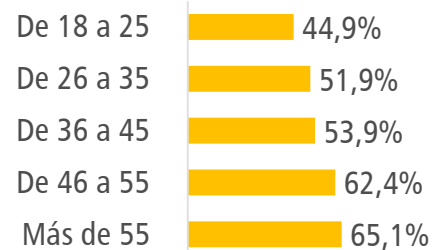


» Sí está de acuerdo...

Según NSE



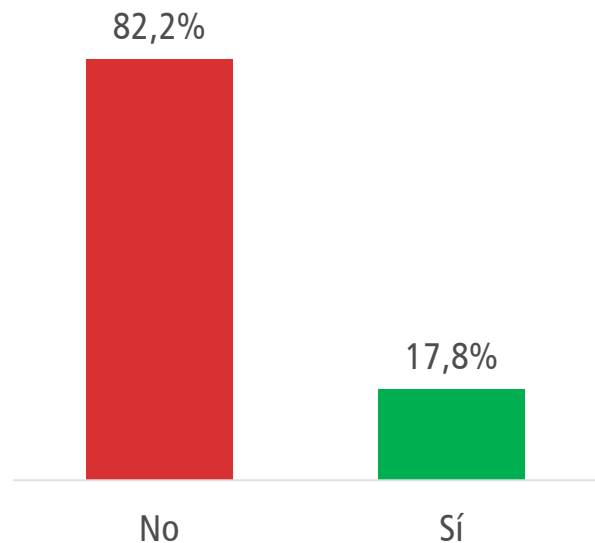
Según edad



Según sexo



Durante la pandemia ¿ha asistido a espacios virtuales de participación ciudadana convocados por la Alcaldía o Concejo Municipal?

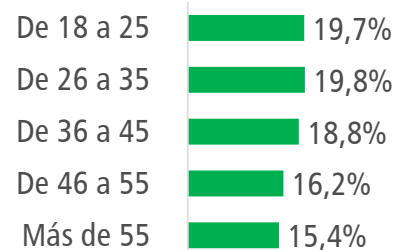


Sí ha participado...

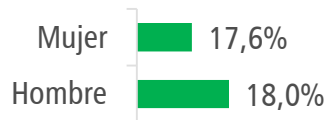
Según NSE



Según edad



Según sexo

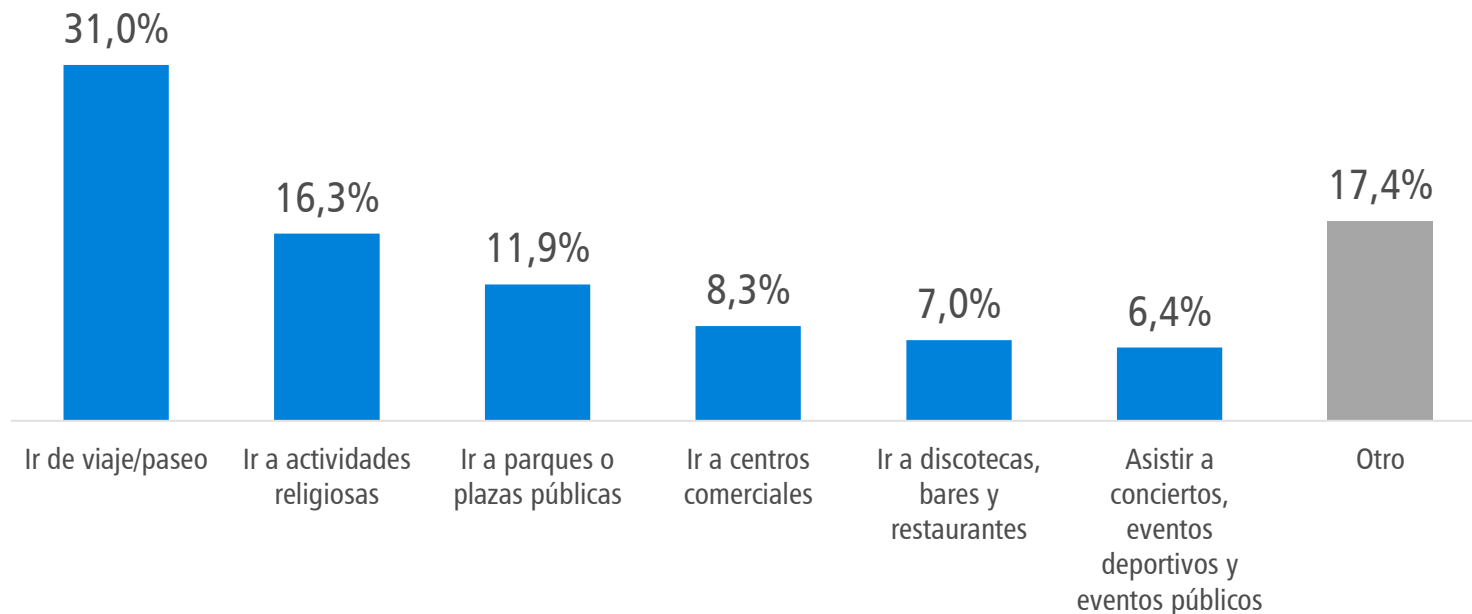




CULTURA Y RECREACIÓN

11

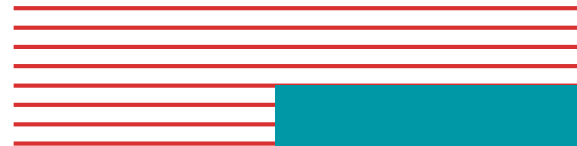
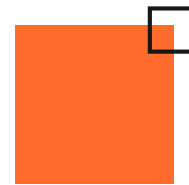
Pensando en la reapertura ¿cuáles son las actividades que más beneficiarían su calidad de vida?



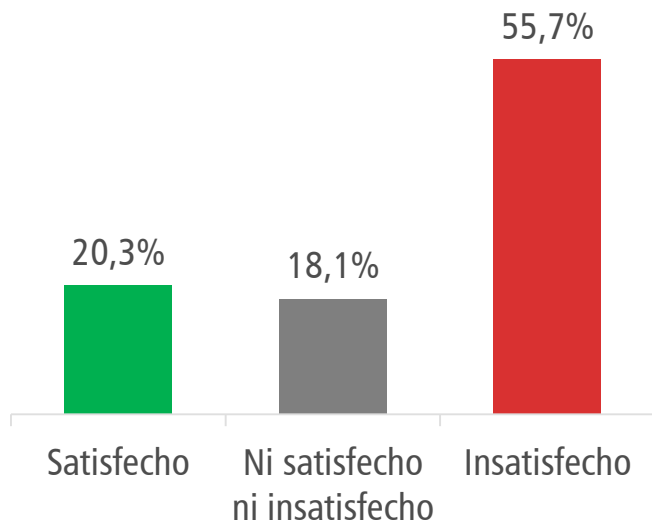
Base: Total de la muestra.



GESTIÓN
PÚBLICA
12

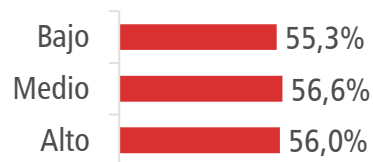


¿Qué tan satisfecho(a) está con la forma como la **Alcaldía** de Ibagué ha atendido la emergencia del coronavirus?

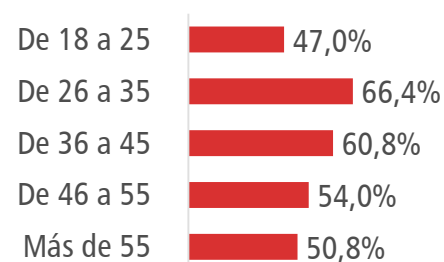


» Insatisfechos...

Según NSE



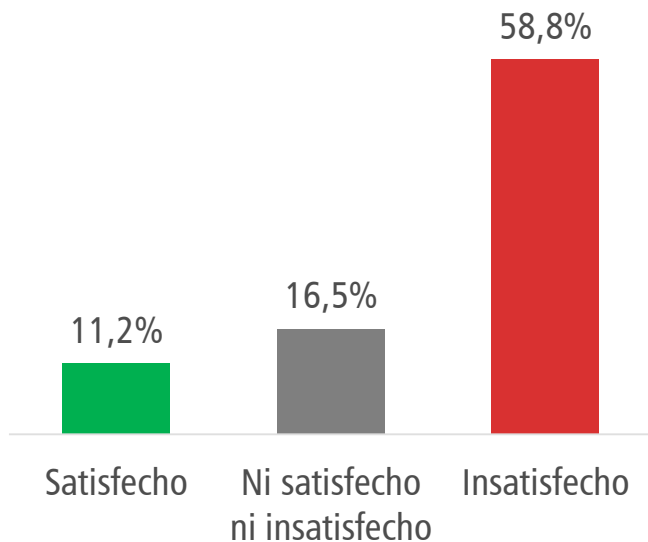
Según edad



Según sexo



¿Qué tan satisfecho(a) está con la forma como el **Concejo Municipal** de Ibagué ha atendido la emergencia del coronavirus?

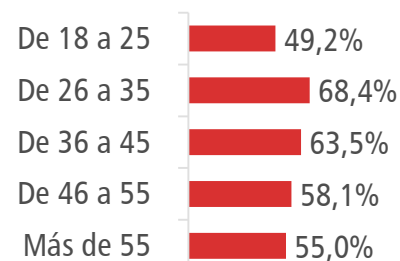


»» Insatisfechos...

Según NSE



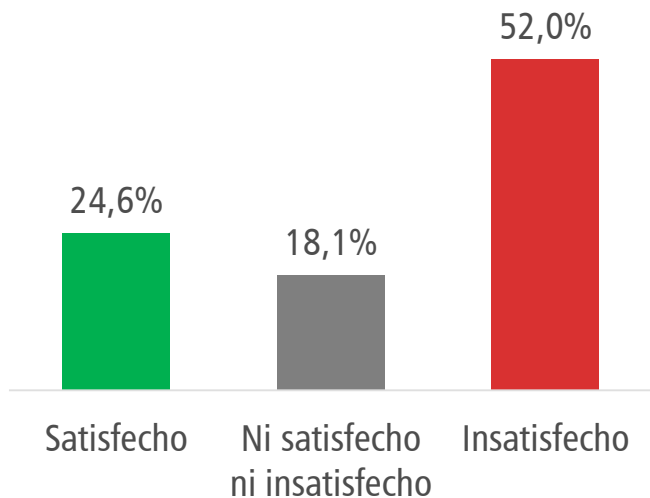
Según edad



Según sexo

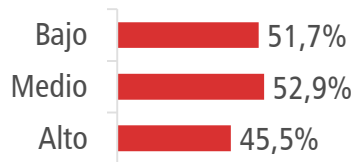


¿Qué tan satisfecho(a) está con la forma como la **Policía** de Ibagué ha atendido la emergencia del coronavirus?

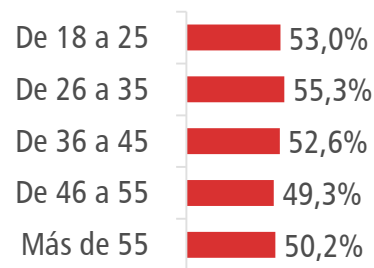


»» Insatisfechos...

Según NSE



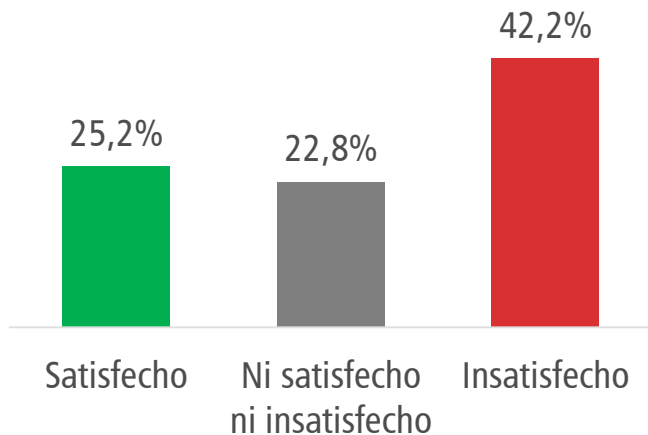
Según edad



Según sexo

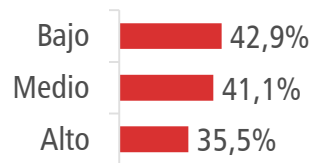


¿Qué tan satisfecho(a) está con la forma como las **empresas privadas** de Ibagué ha atendido la emergencia del coronavirus?

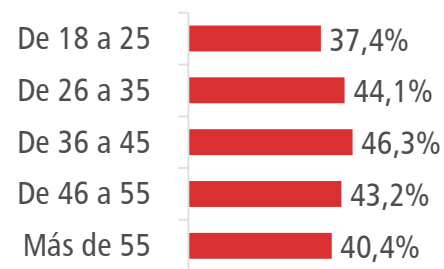


» Insatisfechos...

Según NSE



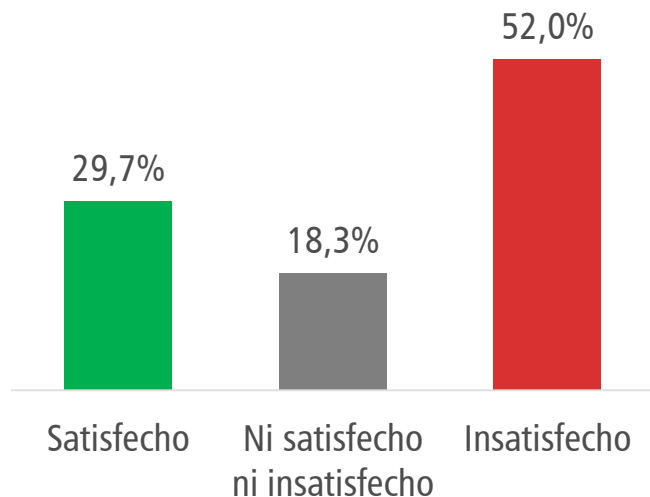
Según edad



Según sexo

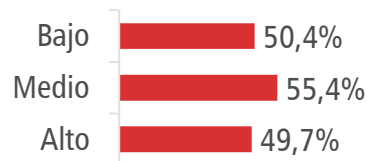


¿Qué tan satisfecho(a) está con la claridad con la que la Alcaldía comunica las decisiones y medidas tomadas?

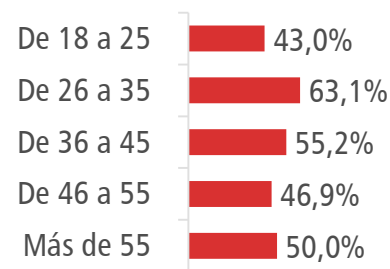


» Insatisfechos...

Según NSE



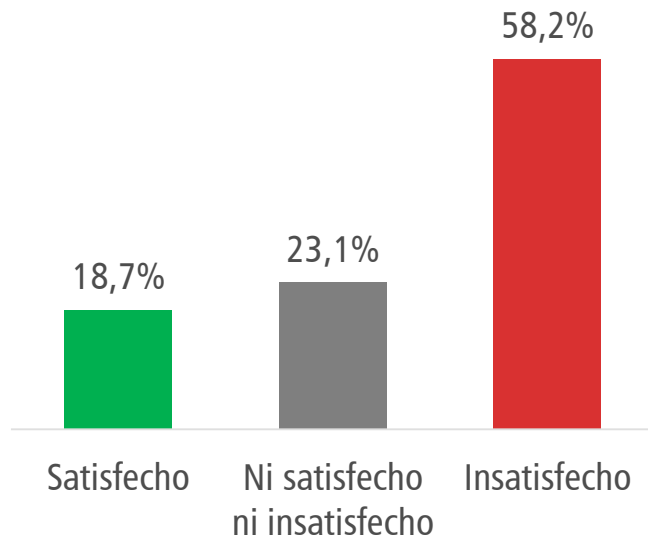
Según edad



Según sexo

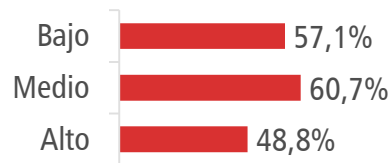


¿Qué tan satisfecho(a) está con la participación y consulta a la ciudadanía frente a las medidas tomadas por la Alcaldía?

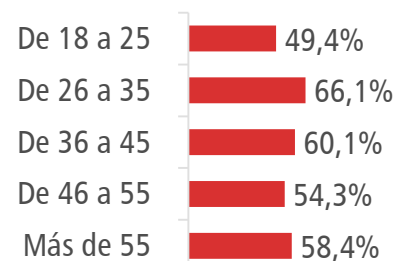


» Insatisfechos...

Según NSE



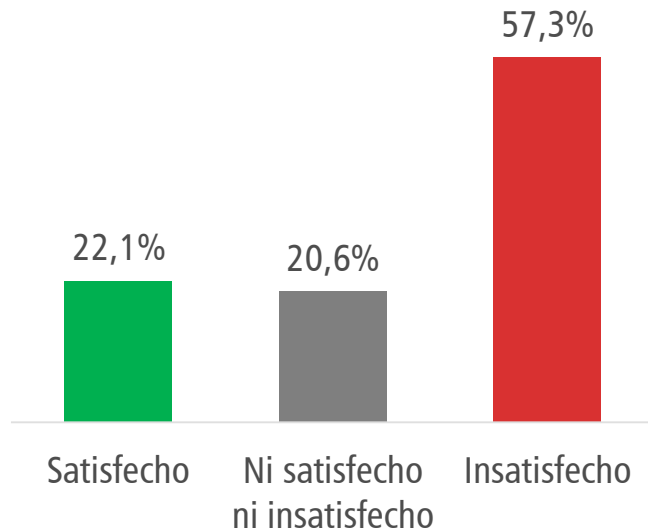
Según edad



Según sexo

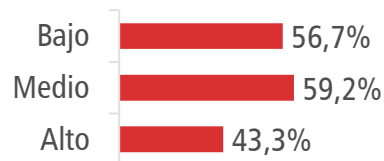


¿Qué tan satisfecho(a) está con las medidas de reactivación económica implementadas por la administración municipal?

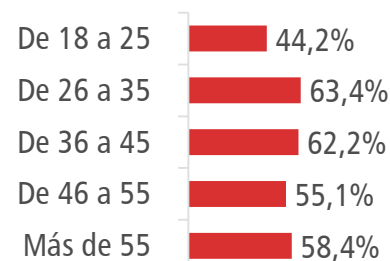


» Insatisfechos...

Según NSE



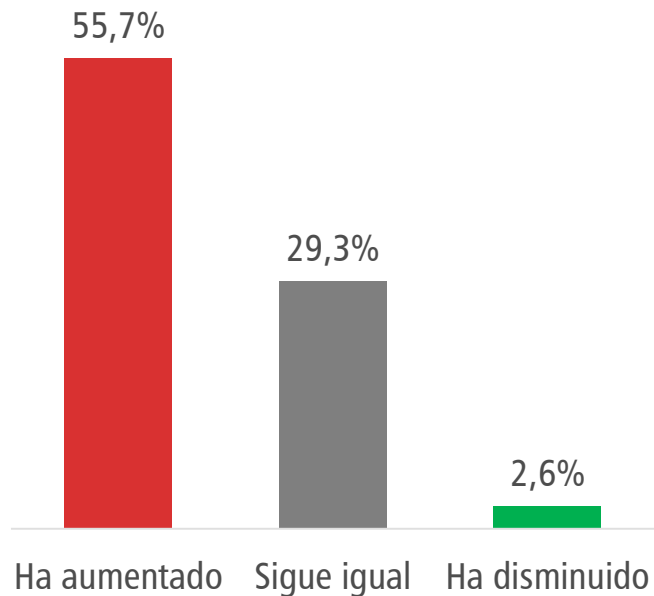
Según edad



Según sexo



Durante la pandemia la corrupción en Ibagué...

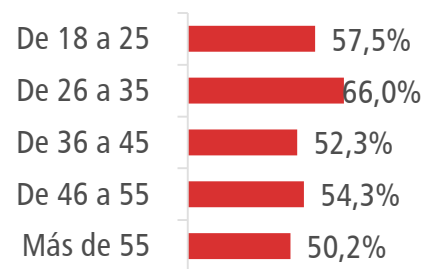


»» Ha aumentado...

Según NSE



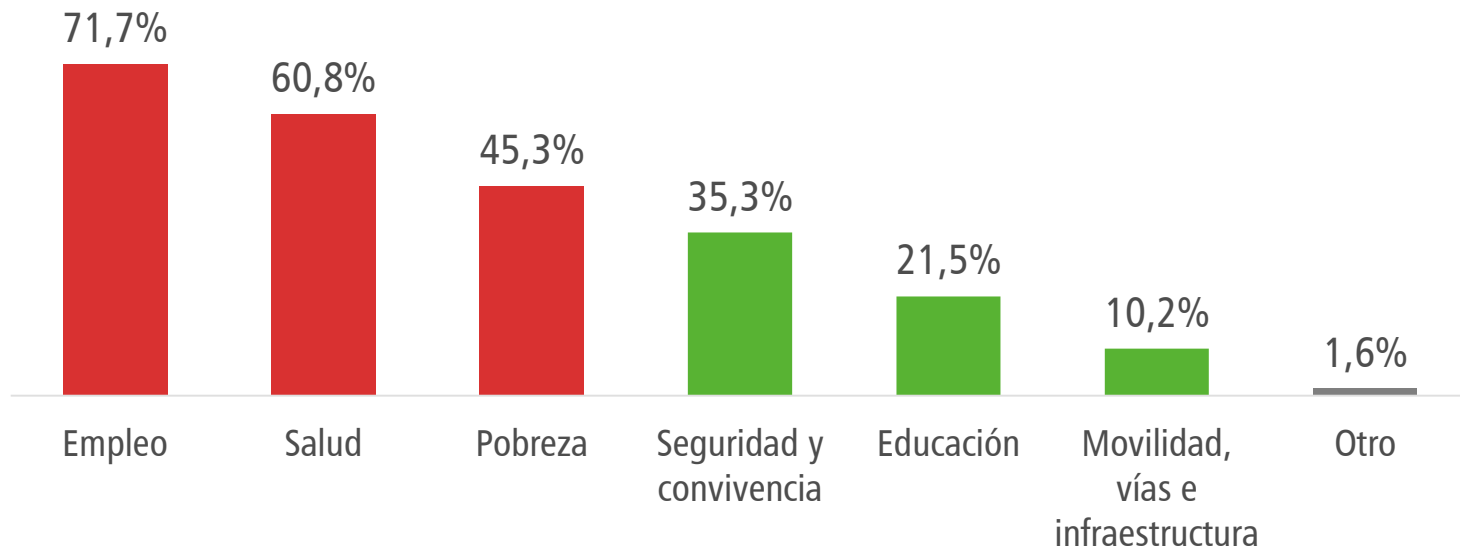
Según edad



Según sexo



¿Cuáles son los tres temas principales a los que debería prestarle atención la Alcaldía durante la emergencia ocasionada por el coronavirus?



Dashboard de datos



Click en
la imagen

GRACIAS

¿Preguntas?



www.ibaguecomovamos.org



contacto@ibaguecomovamos.org



Fan page: Ibagué Cómo Vamos



[@ibagcomovamos](https://twitter.com/ibagcomovamos)

