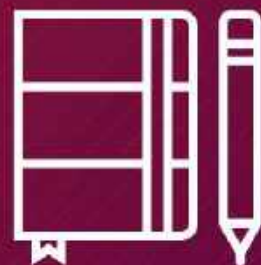


Presentación

SEGUNDA
VERSIÓN



ICU

Índice de
Ciudades

Universitarias



Organizan: RED DE CIUDADES  cómo vamos



Apoyan:



Fundación corona

Contenidos

1. ¿Qué es el Índice de Ciudades Universitarias- ICU?
2. Resultados del ICU 2018
 - 2.1 Resultados por dimensiones
 - 2.2 Resultados por dimensiones y ciudades
3. Conclusiones

¿Qué es el ICU?

El **Índice Cómo Vamos de Ciudades Universitarias en Colombia- ICU**, es una herramienta que permite analizar y evaluar las condiciones que ofrecen las **ciudades colombianas a los estudiantes universitarios**.

El ICU 2.0 incluye datos correspondientes a los años **2014, 2015, 2016 y 2017** para las **13 ciudades capitales** que hacen parte de la Red de Ciudades Cómo Vamos: *Armenia, Barranquilla, Bogotá, Bucaramanga, Cali, Cartagena, Cúcuta, Ibagué, Manizales, Medellín, Pereira, Quibdó y Santa Marta.*



¿Qué mide el ICU?

Las condiciones que ofrecen las **ciudades** colombianas a los estudiantes de educación superior a través de **5 dimensiones** y 19 variables.

- Calidad de la Educación Superior
- Ambiente Universitario
- Costo de Vida
- Calidad de Vida
- Empleabilidad de los Egresados



¿Cómo lo mide el ICU?



Dimensión	Variables	
Calidad de la Educación Superior	1	Disponibilidad de docentes con alto nivel de formación
	2	Logro académico de los estudiantes de la ciudad
	3	Cobertura de acreditación de alta calidad
	4	Presencia de universidades de talla internacional en la ciudad
Ambiente Universitario	5	Presencia de estudiantes universitarios en la ciudad
	6	Variación de la oferta universitaria local
	7	Tolerancia e inclusión
	8	Oferta cultural y recreativa de la ciudad
Costo de Vida	9	Costo de alimentación
	10	Costo de la vivienda
	11	Costo del transporte
	12	Variación del nivel de precios
Calidad de Vida	13	Satisfacción con la ciudad
	14	Medio ambiente en la ciudad
	15	Movilidad en la ciudad
	16	Percepción de seguridad en la ciudad
Empleabilidad de Egresados	17	Probabilidad de enganche
	18	Salario de enganche
	19	Tasa de desempleo juvenil

¿Cómo lo mide el ICU?

Para cada una de las dimensiones se construyó un **índice particular** y luego los cinco índices se combinaron para obtener el Índice Cómo Vamos de Ciudades Universitarias en Colombia.

Dimensión	Ponderaciones
Calidad de la Educación Superior	25%
Ambiente Universitario	20%
Costo de Vida	20%
Calidad de Vida	10%
Empleabilidad de Egresados	25%

Qué es y qué NO es el ICU...

- Una herramienta para conocer las condiciones de bienestar que ofrecen las ciudades a los estudiantes universitarios.
- Una herramienta que busca incidir en la agenda pública de las ciudades Cómo Vamos.
- Una medición de la calidad de vida con un enfoque poblacional.
- Un análisis multidimensional de la educación superior y la calidad de vida.

- No es una medición específica de cada institución de educación superior – IES
- No es un indicador que mide la calidad de las IES
- No es un ranking de IES
- No es un comparativo entre IES
- No es un diagnóstico del sector de la educación superior

Contenidos

1. ¿Qué es el Índice de Ciudades Universitarias- ICU?
2. **Resultados del ICU 2018**
 - 2.1 Resultados por dimensiones
 - 2.2 Resultados por dimensiones y ciudades
3. Conclusiones

El ICU presentó una mejora general entre 2014 y 2017. Durante ese periodo, el promedio de las ciudades analizadas pasó de 50,0 (2014) a 54,1 (2017). Sin embargo, **tuvo un leve retroceso entre 2016 y 2017** pasando de 55,2 a 54,1.

ICU - Resultados generales 2014-2017

Ciudad	2014	2015	2016	2017
Manizales	65.68	65.90	71.09	69.84
Medellín	66.64	67.02	66.56	67.70
Bucaramanga	63.25	65.80	68.54	63.28
Barranquilla	50.87	48.86	56.21	60.12
Pereira	52.34	51.87	57.04	59.61
Bogotá	60.38	60.82	62.42	58.81
Cali	48.43	55.94	61.90	58.41
Santa Marta	49.83	53.57	59.70	56.12
Ibagué	44.95	48.59	49.91	49.66
Cartagena	39.81	36.88	47.71	43.73
Armenia	44.49	43.75	43.85	43.24
Cúcuta	38.49	38.97	41.11	41.71
Quibdó	24.98	29.50	31.02	30.81
Promedio	50.01	51.34	55.16	54.08

A partir de los resultados se observan tres grupos de ciudades: ciudades **líderes**, ciudades **seguidoras** y ciudades **rezagas**

1. **Ciudades líderes:** **Manizales y Medellín** presentan las mejores condiciones para los estudiantes universitarios, y se destacan especialmente por la calidad de la educación superior, la calidad de vida y la empleabilidad de los egresados. **Barranquilla y Bucaramanga** les siguen con algunos rezagos en la calidad de la educación superior.
2. **Ciudades seguidoras:** Se encuentran **Pereira, Bogotá, Cali, Santa Marta e Ibagué** que presentan resultados variados en las 5 dimensiones, compensado debilidades y fortalezas.
3. **Ciudades rezagadas:** Incluye a **Cartagena, Armenia, Cúcuta y Quibdó**. Este grupo presenta problemas especialmente ligados a la calidad de la educación superior, el ambiente universitario y la empleabilidad de los egresados.

La mejoría en los resultados del ICU se explica debido al **buen comportamiento de 3 dimensiones:** Calidad de la Educación Superior, Ambiente Universitario y Calidad de Vida.

Dimensión	2014	2015	2016	2017	Variación 2016-2017	Variación % (2016- 2017)	Variación 2014-2017	Variación % (2014- 2017)
Calidad Educación Superior	41.3	42.8	47.9	49.7	1.8	3.8%	8.4	20.3%
Ambiente Universitario	54.4	54.7	60.7	60.9	0.2	0.4%	6.5	12.0%
Costo de Vida	52.4	52.4	52.4	52.4	0.0	0.0%	0.0	0.0%
Calidad de Vida	48.5	49.0	55.1	54.7	-0.4	-0.8%	6.2	12.8%
Empleabilidad	53.9	57.3	60.3	54.1	-6.2	-10.2%	0.2	0.3%
ICU Total	50.0	51.3	55.2	54.1	-1.1	-2.0%	4.1	8.1%

- La dimensión que tuvo mayor mejoría fue **Calidad en Educación Superior**, quien evidenció un crecimiento del 20,3% durante el periodo analizado.
- La dimensión **Empleabilidad de Egresados** fue la que menos creció entre 2014 y 2017 (0,3%), y fue la que presentó mayor descenso entre 2016 y 2017.
- La dimensión **Costo de Vida** durante el periodo de análisis no presentó ningún cambio y se mantuvo en 52,4 puntos.

Contenidos

1. ¿Qué es el Índice de Ciudades Universitarias- ICU?
2. Resultados del ICU 2018
 - 2.1 Resultados por dimensiones
 - 2.2 Resultados por ciudades
3. Conclusiones



La dimensión '**Calidad de la Educación Superior**', es la dimensión con mayor progreso en los 4 años (20,3%) y, a su vez, es la dimensión con el resultado promedio más bajo entre las 5 dimensiones del índice (49,7 pts).

ICU - Resultados dimensión 'Calidad en la Educación Superior' 2014-2017

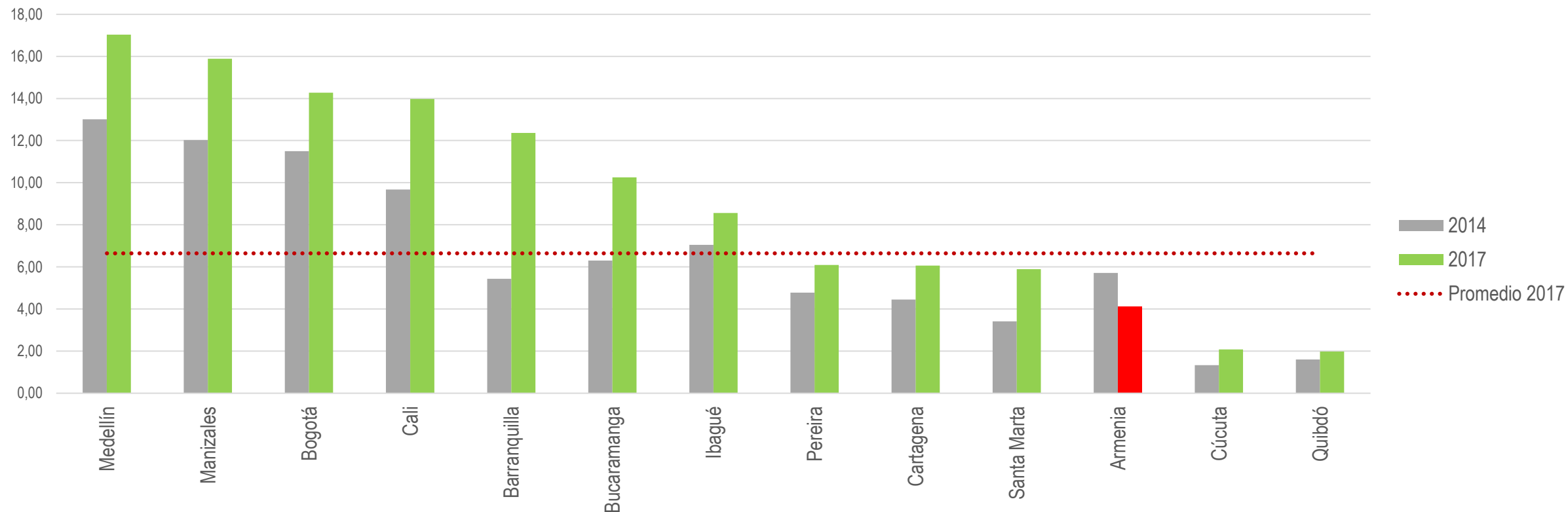
Ciudad	2014	2015	2016	2017
Bogotá	75,59	81,14	83,07	85,53
Medellín	72,10	74,44	78,71	82,18
Manizales	63,80	65,13	71,94	75,86
Cali	59,25	60,42	71,84	73,95
Bucaramanga	52,82	55,88	70,00	64,19
Barranquilla	33,75	36,79	45,43	57,33
Pereira	48,61	47,45	53,85	52,02
Ibagué	39,10	43,09	43,10	44,80
Cartagena	27,40	25,53	31,35	33,55
Armenia	33,91	31,30	30,60	31,95
Santa Marta	16,91	21,17	26,99	28,20
Cúcuta	12,76	13,82	14,65	15,37
Quibdó	0,78	0,33	0,78	1,06
Promedio	41,29	42,81	47,87	49,69

La ciudad con mejor progreso histórico es **Barranquilla**, quien **aumentó 23,58** puntos entre el 2014 y el 2017, equivalente a un progreso del 70%. En contraste, la ciudad con el peor resultado histórico fue **Armenia**, **disminuyendo 1,96** puntos en comparación con el año base



‘Disponibilidad de docentes con alto nivel de formación’ fue la variable que evidenció mayor progreso, con un aumento de 37,40%, pasó de 6,64 a 9,12 entre 2014 y 2017.

ICU – Variable ‘Disponibilidad de docentes con alto nivel de formación’ 2014 y 2017



Fuente: MEN-SNIES



La dimensión '**Ambiente Universitario**' es la dimensión con el mejor resultado promedio en 2017, con 60,90 puntos. Además, tuvo el tercer mayor incremento durante el periodo de análisis (12%).

ICU - Resultados dimensión 'Ambiente Universitario' 2014-2017

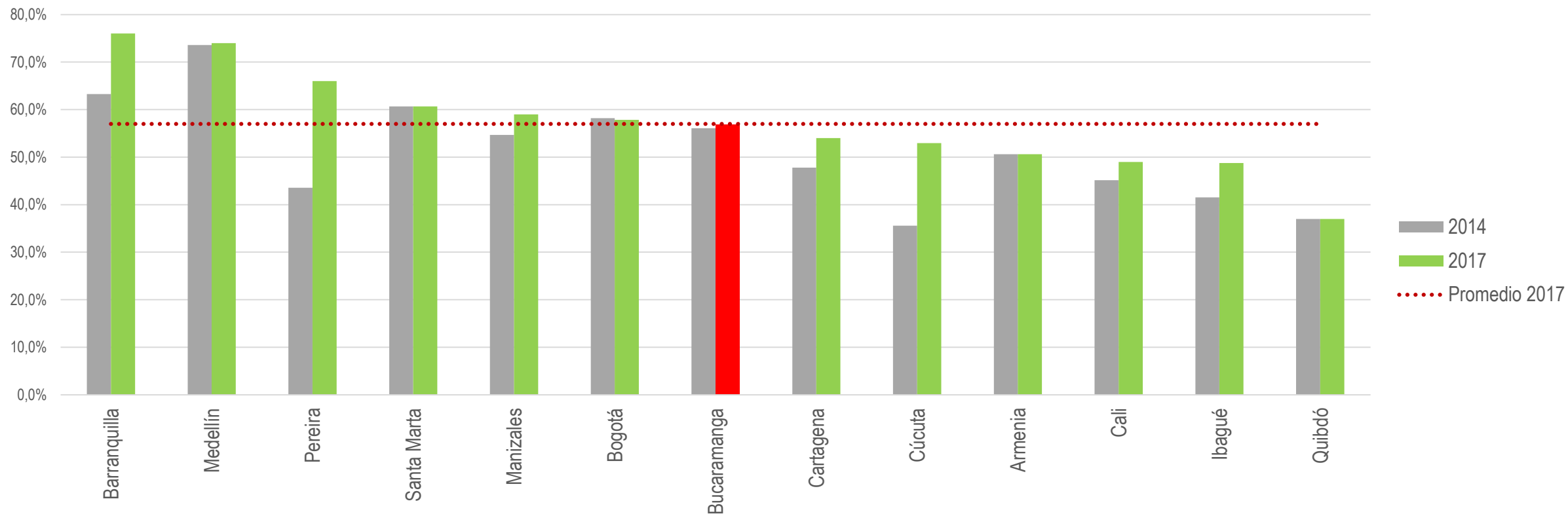
Ciudad	2014	2015	2016	2017
Medellín	79,18	74,51	78,68	79,69
Manizales	71,64	77,12	85,07	78,23
Bucaramanga	79,36	69,52	80,04	74,74
Barranquilla	61,90	61,43	72,90	71,44
Pereira	51,97	52,23	58,25	69,10
Santa Marta	63,45	63,98	61,85	64,17
Cúcuta	46,05	47,32	53,62	61,98
Armenia	57,91	58,42	60,45	56,81
Bogotá	56,29	47,61	54,67	56,56
Cartagena	44,02	34,95	57,22	53,93
Ibagué	39,02	43,89	49,69	47,94
Cali	36,63	53,64	52,17	46,75
Quibdó	19,77	26,87	24,01	30,41
Promedio	54,40	54,73	60,66	60,90

La ciudad con mejor resultado histórico fue **Pereira**, que entre los años 2014 y 2017 **logró ganar 17,74 puntos**, pasando de 51,97 (2014) a 69,10 (2017). En contraste, la ciudad con peor resultado histórico es **Bucaramanga**, que **disminuyó 4,62 puntos** en comparación con los resultados obtenidos en 2014.



La variable **'Oferta cultural'** tuvo el progreso más significativo entre las variables que componen la dimensión. Presentó un un crecimiento del 11,22% entre 2014 y 2017, pasando de 51% a 57%.

ICU – Variable 'Oferta cultural' 2014 y 2017



Fuente: Red Cómo Vamos- Encuestas de Percepción Ciudadana



La dimensión ‘Costo de Vida’ no presentó ningún incremento entre 2014 y 2017. Durante 2014 y 2017, el promedio anual de la dimensión se mantuvo en 52,38 puntos.

ICU - Resultados dimensión ‘Costo de Vida’ 2014-2017

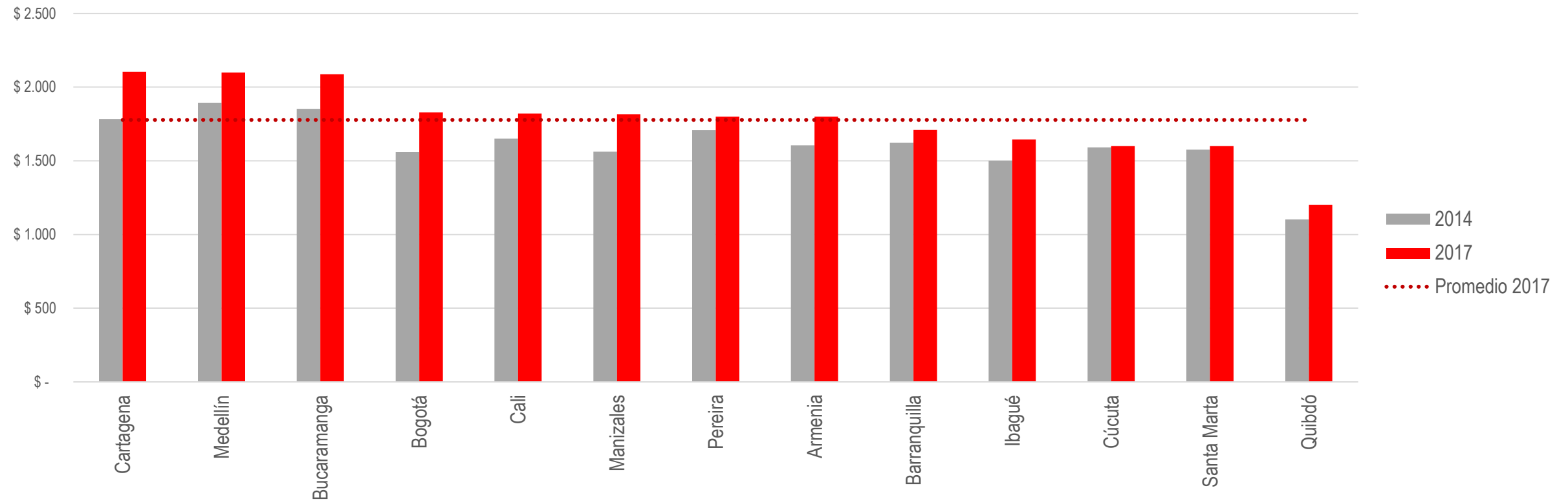
Ciudad	2014	2015	2016	2017
Quibdó	90,63	83,95	89,79	89,05
Cúcuta	66,03	74,62	63,12	77,07
Santa Marta	63,36	65,11	73,77	73,98
Ibagué	56,26	62,50	65,67	70,14
Pereira	58,37	56,42	58,75	54,88
Cali	54,92	59,70	65,83	54,25
Barranquilla	49,28	42,00	41,62	53,99
Manizales	58,79	46,22	50,68	48,12
Bucaramanga	41,37	55,49	46,52	46,47
Armenia	51,31	48,81	40,96	42,46
Cartagena	30,31	23,52	32,00	30,53
Medellín	34,48	35,05	25,84	27,83
Bogotá	25,86	27,57	26,41	12,20
Promedio	52,38	52,38	52,38	52,38

La ciudad con mejor resultado histórico fue **Ibagué**, que entre los años 2014 y **2017 logró ganar 13,88 puntos**, pasando de 56,26 (2014) a 70,14 (2017). En contraste, la ciudad con peor resultado histórico es **Bogotá**, que **disminuyó 13,66 puntos** en comparación con los resultados obtenido en 2014.



De las variables que componen la dimensión 'Costo de Vida', 'Costo de transporte' fue, entre las variables de costos, la que evidenció menor aumento, presentando un cambio del 10% entre 2014 y 2017.

ICU – Variable 'Costo de transporte' 2014-2017



Fuente: Red Cómo Vamos, DANE- IPC



La dimensión '**Calidad de Vida**' fue la segunda dimensión con mejor resultado promedio en 2017, con 54,7 puntos. Entre 2014-2017 logró un incremento un crecimiento del 12.81%, equivalente al 2do mejor incremento del periodo analizado.

ICU - Resultados dimensión 'Calidad de Vida' 2014-2017

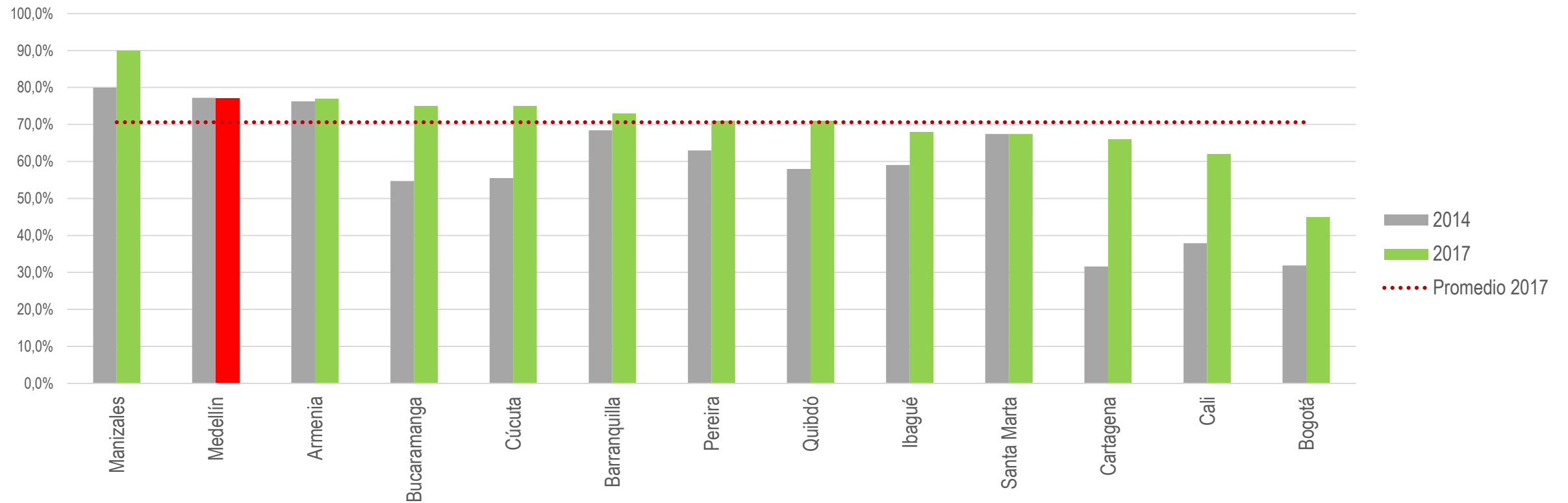
Ciudad	2014	2015	2016	2017
Manizales	80,15	87,17	89,72	94,16
Armenia	68,15	68,15	68,15	70,17
Pereira	55,22	62,92	60,75	65,03
Barranquilla	54,42	48,88	64,20	64,02
Medellín	63,21	61,92	64,32	61,75
Bucaramanga	56,33	63,51	60,25	59,97
Santa Marta	71,84	71,84	71,84	59,62
Ibagué	44,89	48,27	58,70	53,26
Cúcuta	42,93	42,93	50,71	43,51
Quibdó	19,96	19,96	19,96	39,82
Cali	29,28	37,97	43,81	38,03
Cartagena	22,42	7,58	43,70	36,16
Bogotá	21,12	15,70	20,21	25,09
Promedio	48,45	48,98	55,10	54,66

La ciudad con mejor resultado histórico fue **Quibdó**, que entre los años 2014 y 2017 **logró ganar 19,87** puntos, pasando de 19,96 (2014) a 39,82 (2017). En contraste, la ciudad con peor resultado histórico fue **Santa Marta**, que **disminuyó 12,22** puntos en comparación con lo obtenido en 2014.



‘Movilidad en la ciudad’ fue la variable que presentó mayor incremento en el periodo de análisis (20,56%). Pasó de un nivel promedio de satisfacción de 59% a 71%.

ICU – Variable ‘Movilidad en la Ciudad’ 2014-2017



Fuente: Red Cómo Vamos- Encuestas de Percepción Ciudadana



La dimensión '**Empleabilidad de los Egresados**', durante el periodo 2014- 2016, pasó de 56,95 en 2014 a 60,29 en 2016 (11,8%). Sin embargo, en 2017 descendió a 54,13 puntos, rompiendo la tendencia positiva de la dimensión.

ICU - Resultados dimensión 'Empleabilidad' 2014-2017

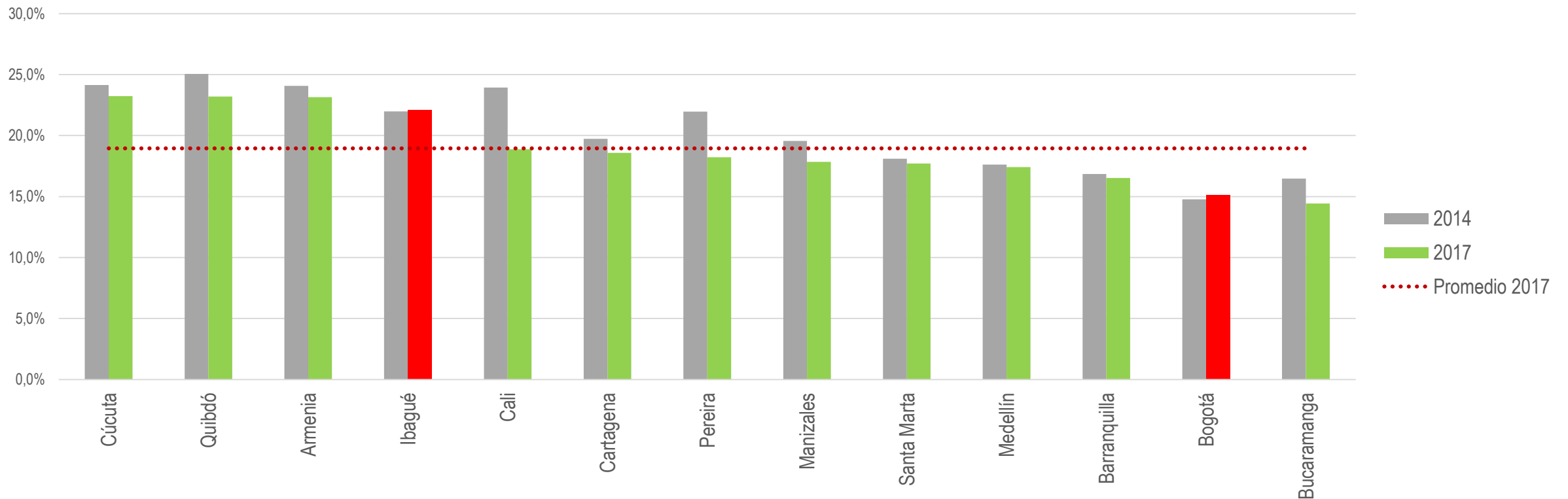
Ciudad	2014	2015	2016	2017
Bogotá	91,78	95,70	93,68	84,67
Medellín	78,24	81,23	78,19	77,89
Bucaramanga	81,05	81,91	78,81	67,98
Manizales	62,52	64,94	67,94	64,75
Cali	49,51	57,50	63,81	63,68
Santa Marta	52,23	61,11	74,55	61,92
Pereira	50,40	47,94	56,41	61,22
Cartagena	63,39	72,21	70,62	59,32
Barranquilla	59,01	56,36	62,13	57,21
Ibagué	46,51	46,83	40,78	38,07
Armenia	29,41	30,64	36,43	33,52
Cúcuta	34,37	27,33	36,13	22,81
Quibdó	2,85	21,02	24,28	10,68
Promedio	53,95	57,29	60,29	54,13

La ciudad con mejor resultado histórico fue **Cali**, que entre los años 2014 y 2017 **logró ganar 14,17 puntos**, pasando de 49,51 (2014) a 63,68 (2017). En contraste, la ciudad con peor resultado histórico fue **Bucaramanga**, que **disminuyó 13,07 puntos** en comparación con lo obtenido en 2014.



La variable '**Tasa de desempleo juvenil**' tuvo el mejor desempeño entre de las variables que componen esta dimensión, con una mejora del 6,76%. Entra 2014 y 2017 la tasa bajó de 16,5% a 14,4%.

ICU – Variable 'Tasa de Desempleo Juvenil' 2014-2017



Fuente: DANE- GEIH

Contenidos

1. ¿Qué es el Índice de Ciudades Universitarias- ICU?
2. Resultados del ICU 2018
 - 2.1 Resultados por dimensiones
 - 2.2 Resultados por ciudades**
3. Conclusiones

Manizales

69,84

Posición

1

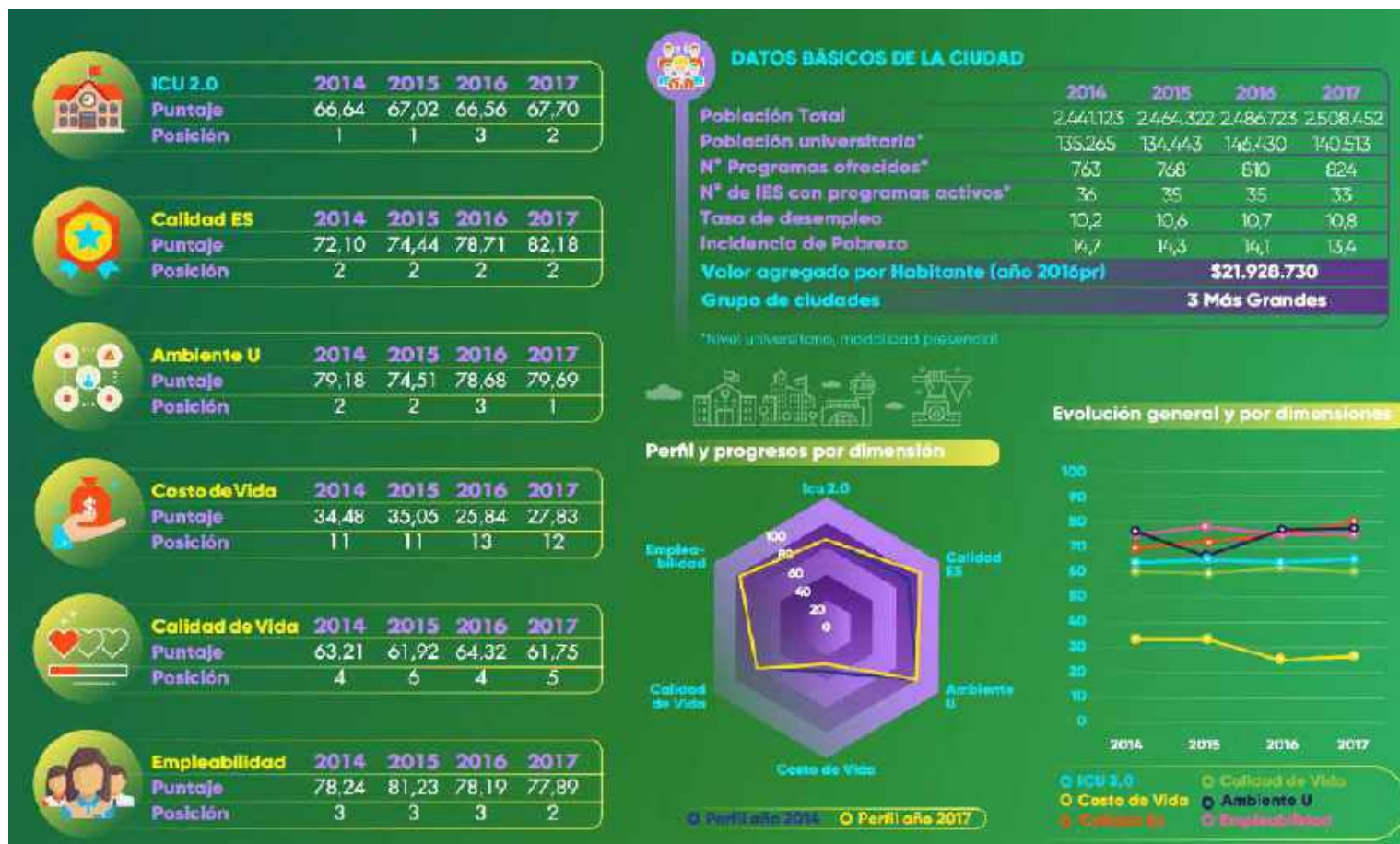


Medellín

67,47

Posición

2

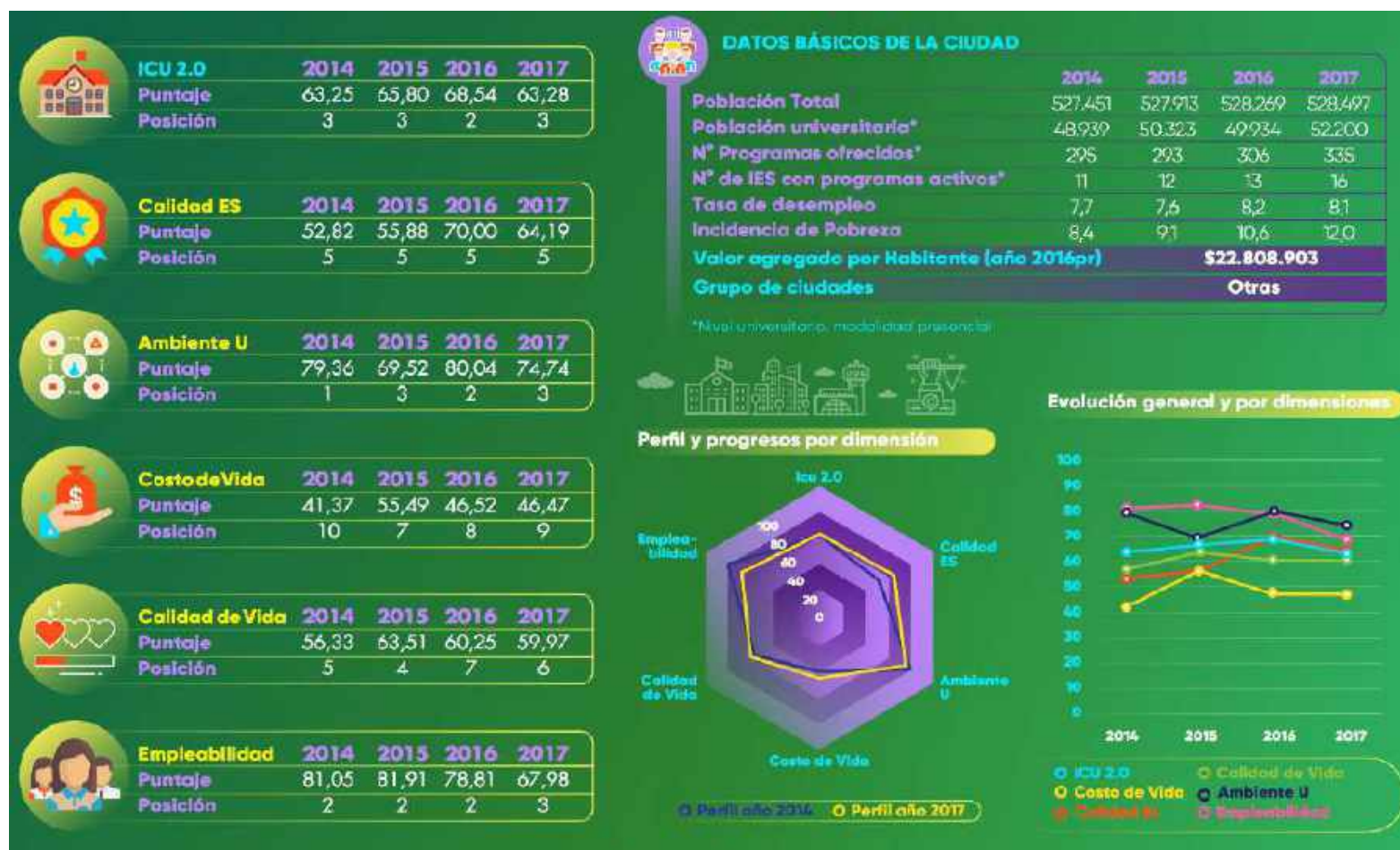


Bucaramanga

63,28

Posición

3

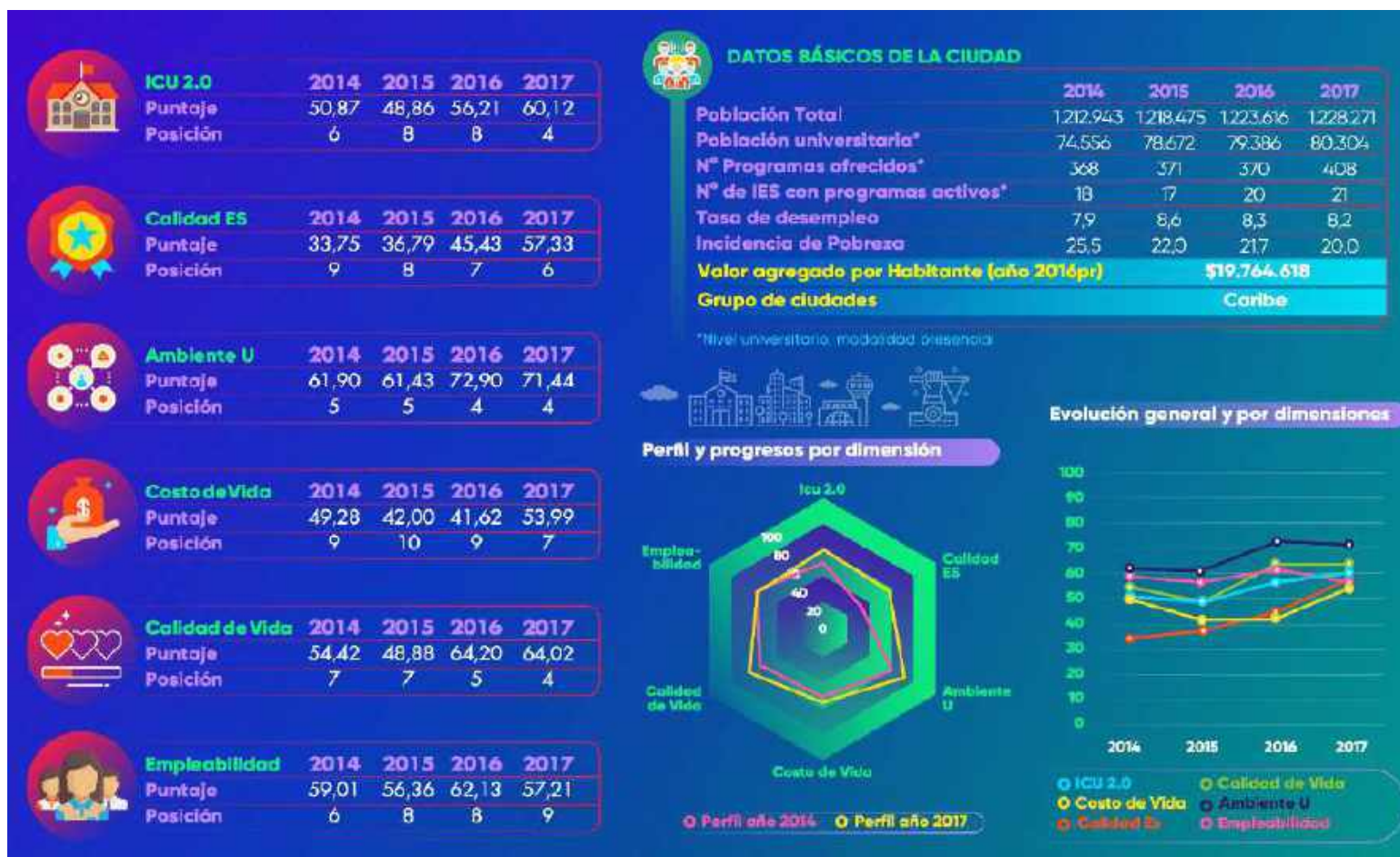


Barranquilla

60,12

Posición

4



Pereira

59,61

Posición

5

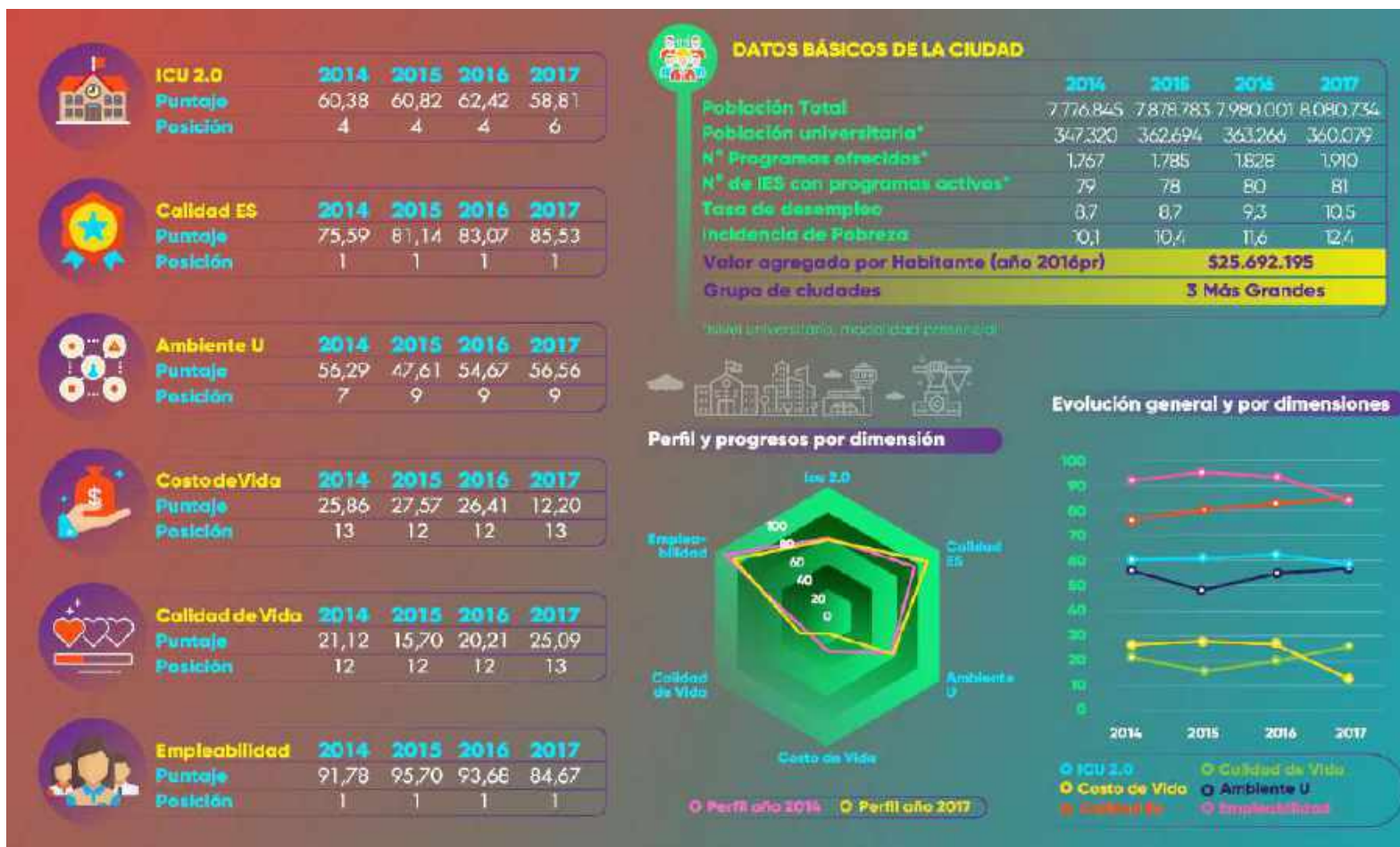


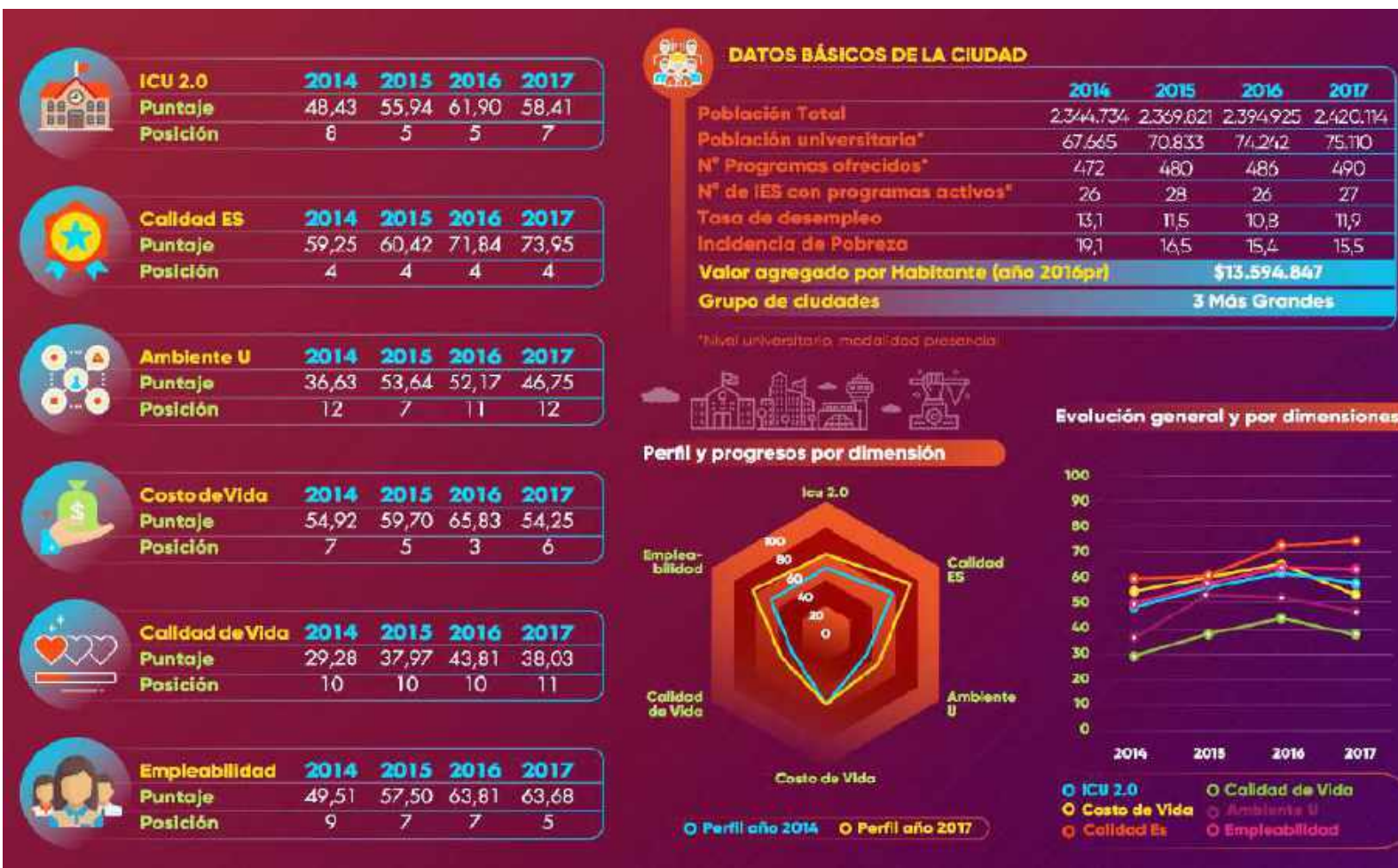
Bogotá

58,81

Posición

6



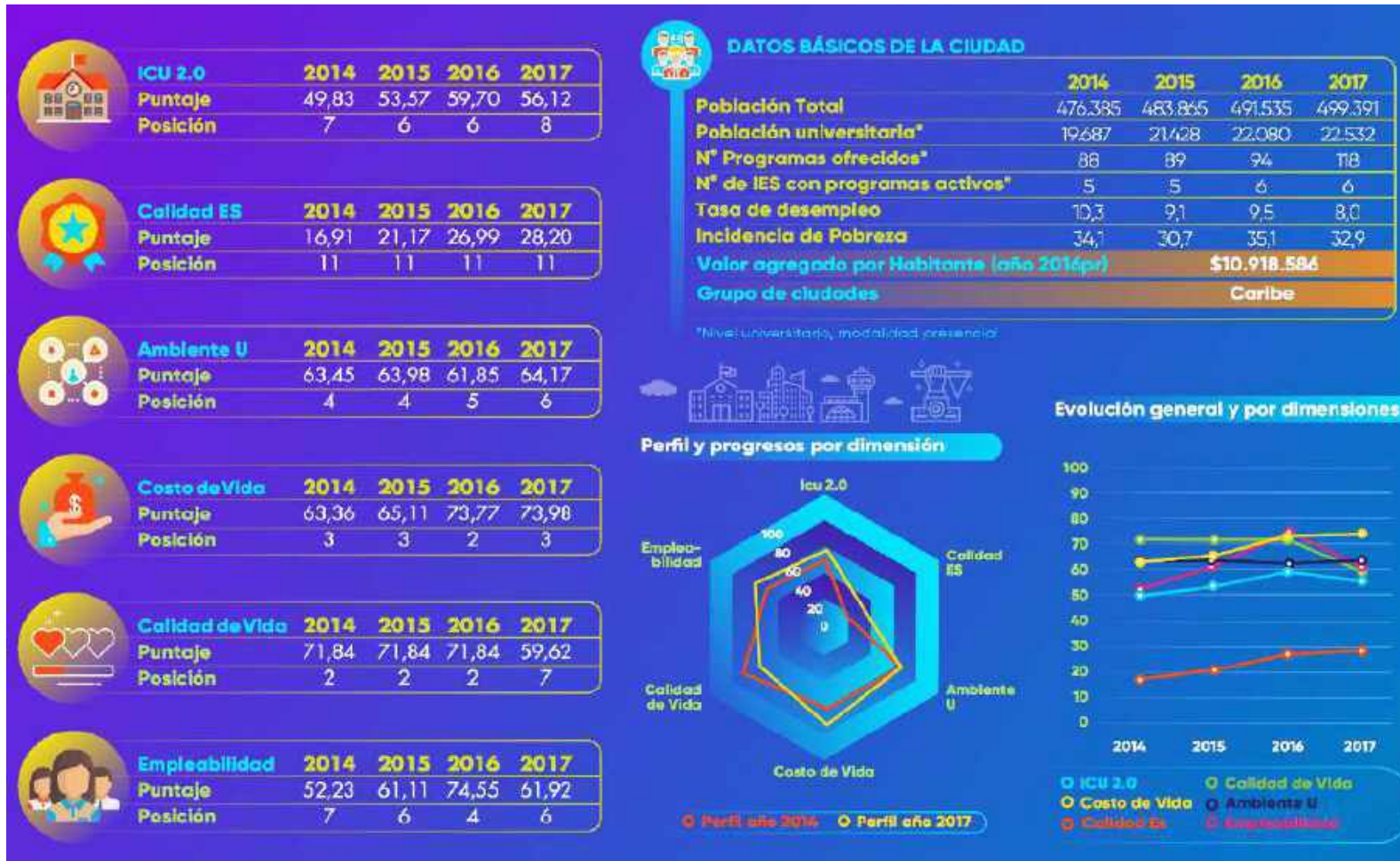


Santa Marta

56,12

Posición

8





Cartagena

43,73

Posición

10

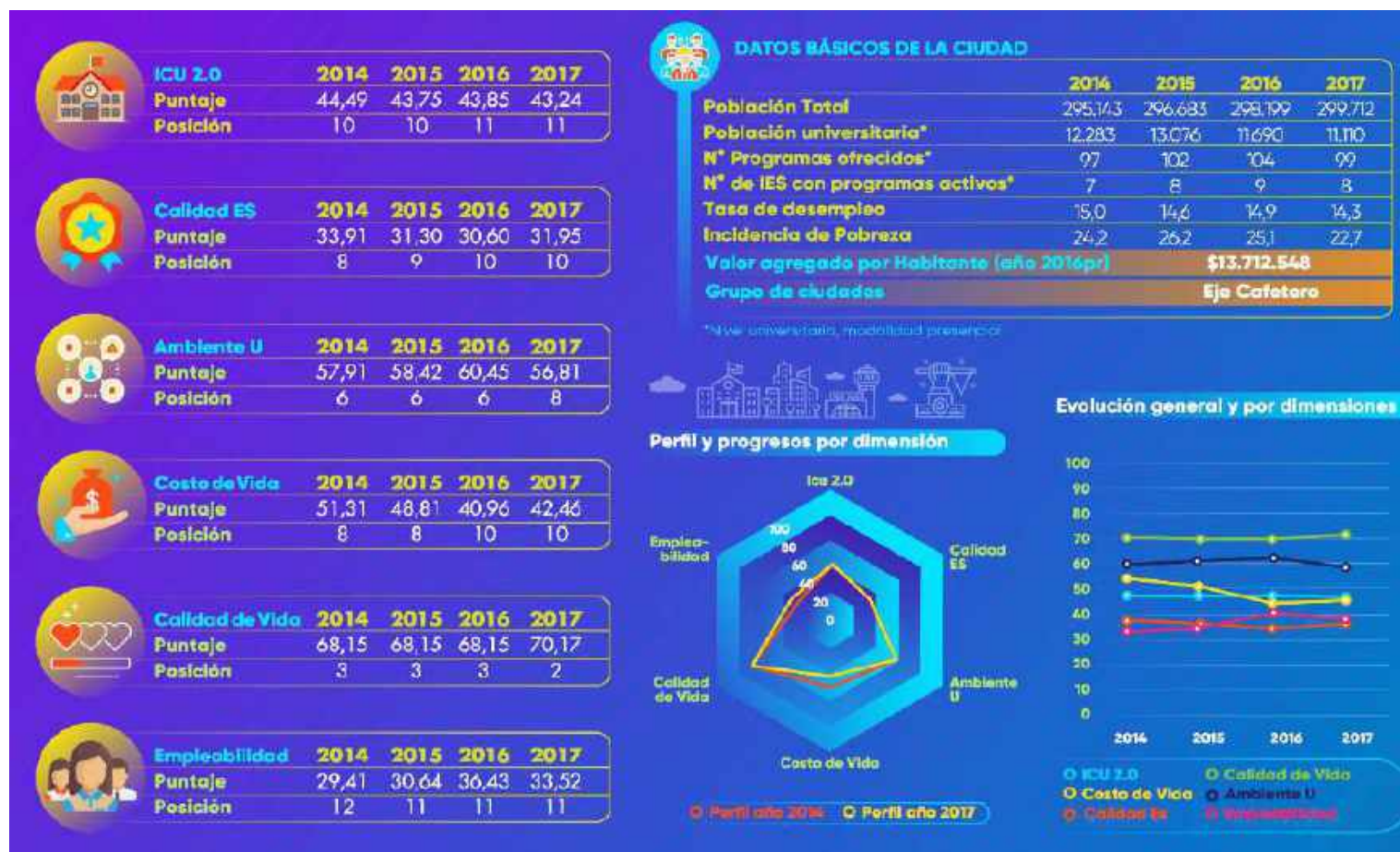


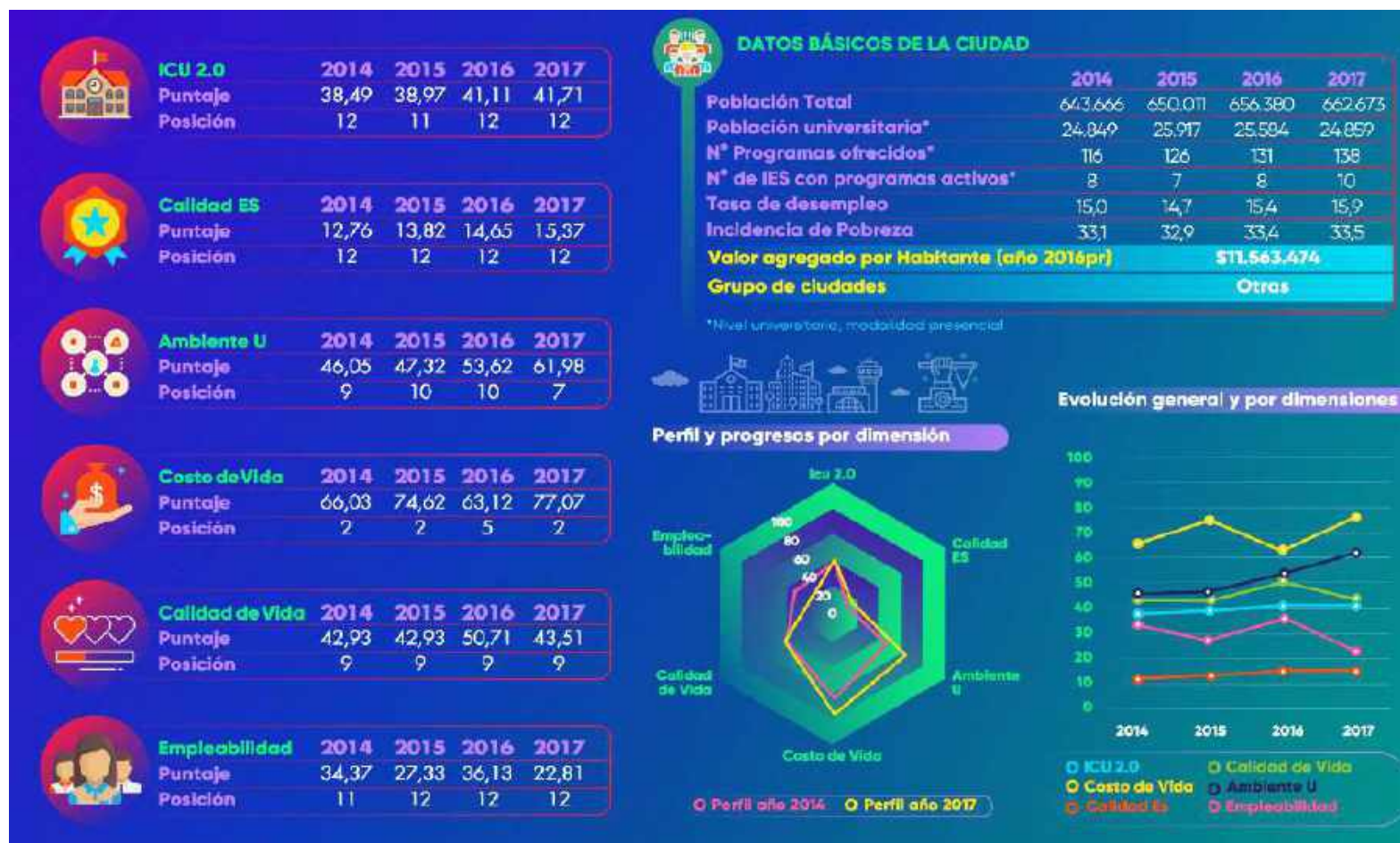
Armenia

43,24

Posición

11



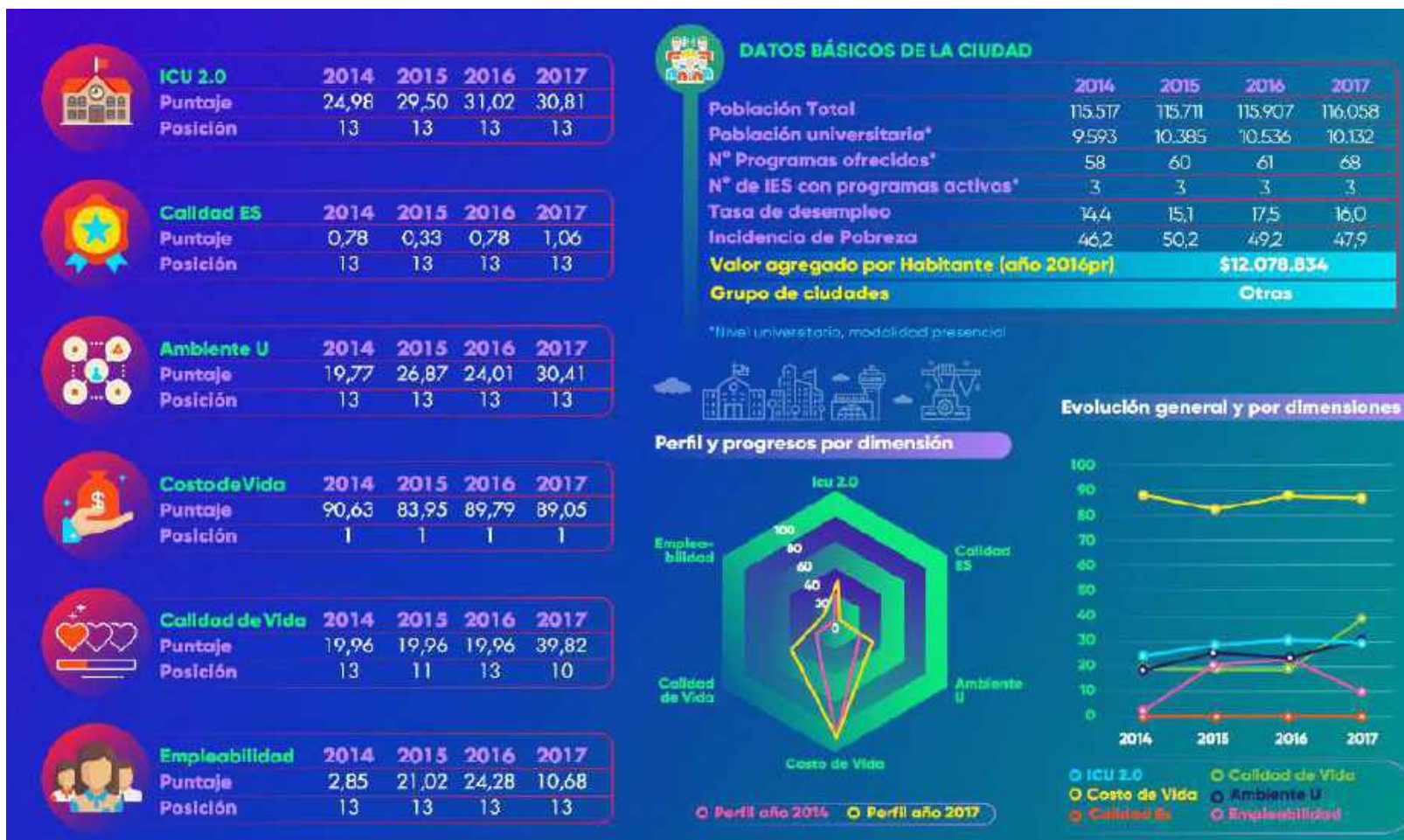


Quibdó

30,81

Posición

13



Contenidos

1. ¿Qué es el Índice de Ciudades Universitarias- ICU?
2. Resultados del ICU 2018
 - 2.1 Resultados por dimensiones
 - 2.2 Resultados por dimensiones y ciudades
3. **Conclusiones**

Conclusiones

- El Índice de Ciudades Universitarias –ICU- presentó una mejora general entre 2014 y 2017, sin embargo, presentó un leve retroceso entre 2016 y 2017.
- Manizales y Medellín presentan las mejores condiciones para los estudiantes universitarios, y se destacan especialmente por la calidad de la educación superior, la calidad de vida y la empleabilidad de los egresados. Barranquilla y Bucaramanga les siguen con algunos rezagos en la calidad de la educación superior.
- En un 2do grupo de ciudades se encuentran Pereira, Bogotá, Cali, Santa Marta e Ibagué que presentan resultados variados en las 5 dimensiones, compensando debilidades y fortalezas.

Conclusiones

- El grupo de las ciudades rezagadas incluye a Cartagena, Armenia, Cúcuta y Quibdó, esta última presenta una diferencia importante frente a las otras tres. Este grupo presenta problemas especialmente ligados a la calidad de la educación superior, el ambiente universitario y la empleabilidad de los egresados.
- De las 13 ciudades analizadas, 11 presentaron mejoras entre 2014 y 2017, donde se destacaron Quibdó (23%), Cali (21%) y Barranquilla (18%). Las únicas ciudades que presentaron un retroceso en el periodo analizado fueron Bogotá y Armenia.
- Entre 2016 y 2017, todas las ciudades presentaron retrocesos, donde se destaca Bucaramanga con un cambio de más de 5 puntos (8%) entre un año y el otro.

Más información: www.redcomovamos.org/ICU

Gracias



Organizan: **RED DE CIUDADES**
cómovamos



Apoyan: **INVESTIGACIONES**
SOCIOECONÓMICAS



Fundación corona