

IPS

Índice de
Progreso Social 2016
Ciudades de Colombia

UNA MEDIDA
ORIENTADA A LA ACCIÓN



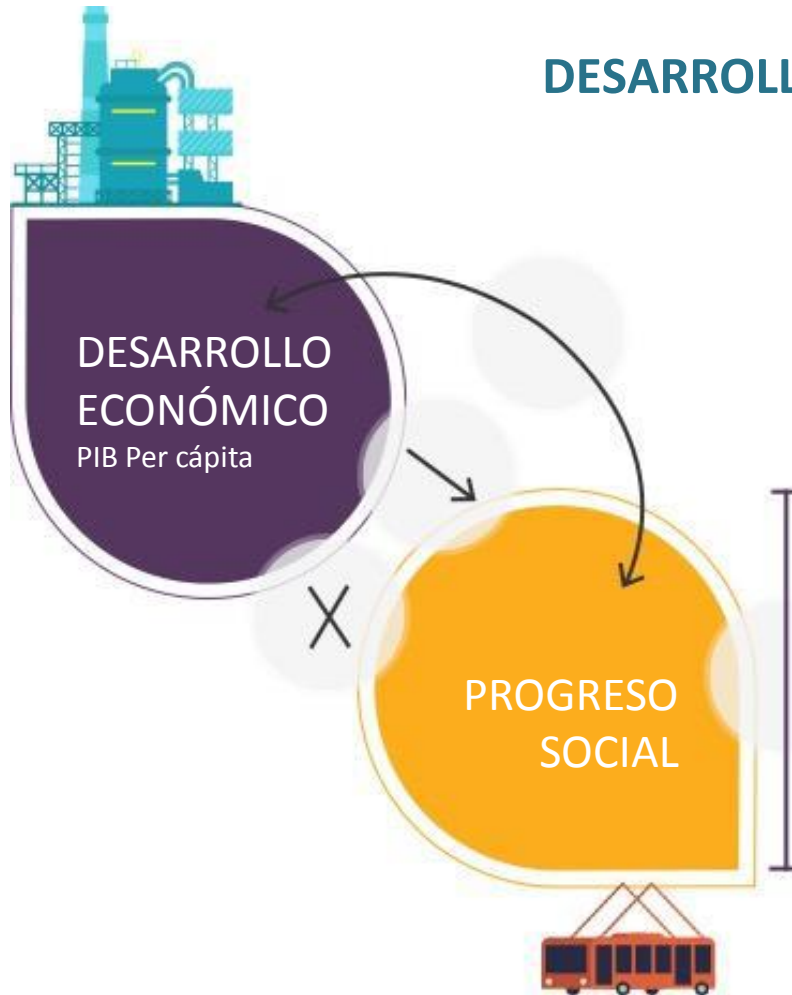
**SOCIAL
PROGRESS
IMPERATIVE**

LA RED GLOBAL DE PROGRESO SOCIAL





DESARROLLO ECONÓMICO – PROGRESO SOCIAL



1. Durante todo el siglo XX se creyó que el crecimiento económico (**medido a través del PIB per cápita**) generaría progreso social, como una consecuencia “natural”.

2. Pero algunas veces **no existe una relación** entre progreso económico y progreso social. No siempre el **desarrollo económico** se convierte en **progreso social**.

3. Y a veces el progreso social puede **afectar el progreso económico**.

4. Para entender el crecimiento inclusivo es necesario **medir directamente el progreso social**.



ÍNDICE DE PROGRESO SOCIAL: IPS

El **Progreso Social** es la capacidad de una sociedad para satisfacer las **necesidades humanas** básicas de los ciudadanos, proporcionarles los **elementos fundamentales** para que esos ciudadanos y sus comunidades puedan mejorar y mantener la calidad de sus vidas, y crear las **condiciones para que todos los individuos puedan desarrollar su potencial.**

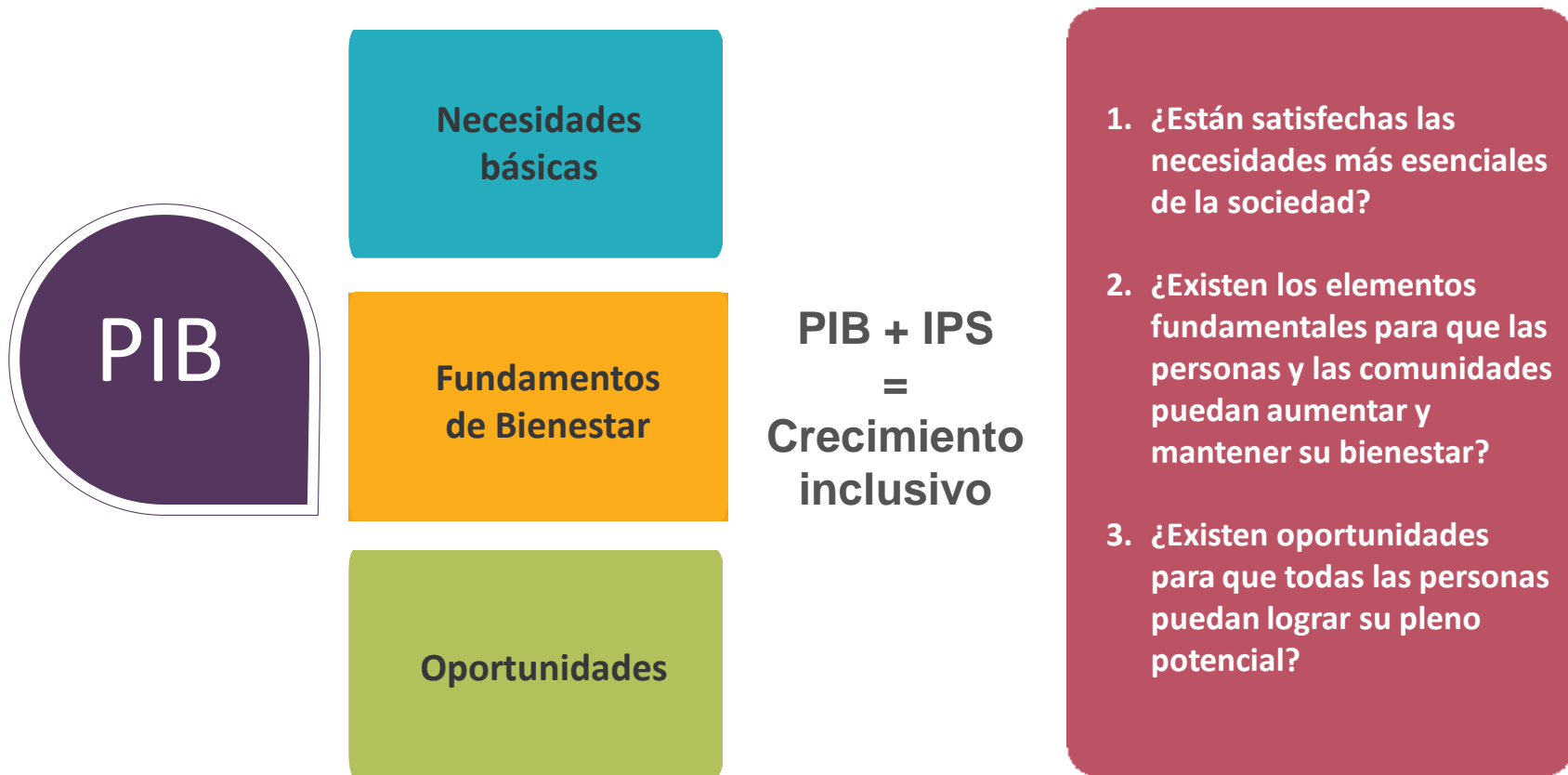
SE NECESITA UN MODELO DE ANÁLISIS HOLÍSTICO

EL MODELO DE MEDICIÓN DEL PROGRESO SOCIAL





MODELO DE MEDICIÓN DE PROGRESO SOCIAL





ÍNDICE DE PROGRESO SOCIAL IPS: ESTRUCTURA

ÍNDICE DE PROGRESO SOCIAL

NECESIDADES HUMANAS BÁSICAS



NUTRICIÓN Y ASISTENCIA MÉDICA BÁSICA



AGUA Y SANEAMIENTO



VIVIENDA



SEGURIDAD PERSONAL

FUNDAMENTOS DE BIENESTAR



ACCESO A CONOCIMIENTO BÁSICO



ACCESO A INFORMACIÓN Y COMUNICACIONES



SALUD Y BIENESTAR



SUSTENTABILIDAD DEL ECOSISTEMA

OPORTUNIDADES



DERECHOS HUMANOS



LIBERTAD PERSONAL Y LIBRE ELECCIÓN



TOLERANCIA E INCLUSIÓN



ACCESO A EDUCACIÓN SUPERIOR



¿A QUÉ RESPONDEN LOS COMPONENTES?

Nutrición y Cuidados Médicos Básicos	¿Tienen las personas suficientes alimentos para comer y están recibiendo atención médica básica?
Agua y Saneamiento	¿Las personas pueden beber agua y mantenerse limpias sin enfermarse?
Vivienda	¿Tienen las personas viviendas adecuadas con los servicios básicos?
Seguridad Personal	¿Las personas pueden sentirse seguras?
Acceso a Conocimientos Básicos	¿Tienen las personas los fundamentos educativos para mejorar sus vidas?
Acceso a Información y Comunicaciones	¿Pueden las personas acceder libremente ideas e información desde cualquier lugar del mundo?
Saud y Bienestar	¿Las personas viven una vida larga y saludable?
Sostenibilidad del Ecosistema	¿El país (ciudad, región, comunidad) utiliza sus recursos para que estén disponibles para las generaciones futuras?
Derechos Personales	¿Las personas están libres de restricciones de sus derechos?
Libertad Personal y de elección	¿Las personas están libres de las restricciones a las decisiones personales?
Tolerancia e Inclusión	¿Nadie está excluido de la posibilidad de ser miembro activo de la sociedad?
Acceso a la Educación Superior	¿Las personas tienen la oportunidad de acceder a la educación superior?



PRINCIPIOS DE DISEÑO

1.



Sólo indicadores sociales o ambientales

2.



Indicadores de resultados y no de procesos

3.



Indicadores relevantes para el contexto

4.

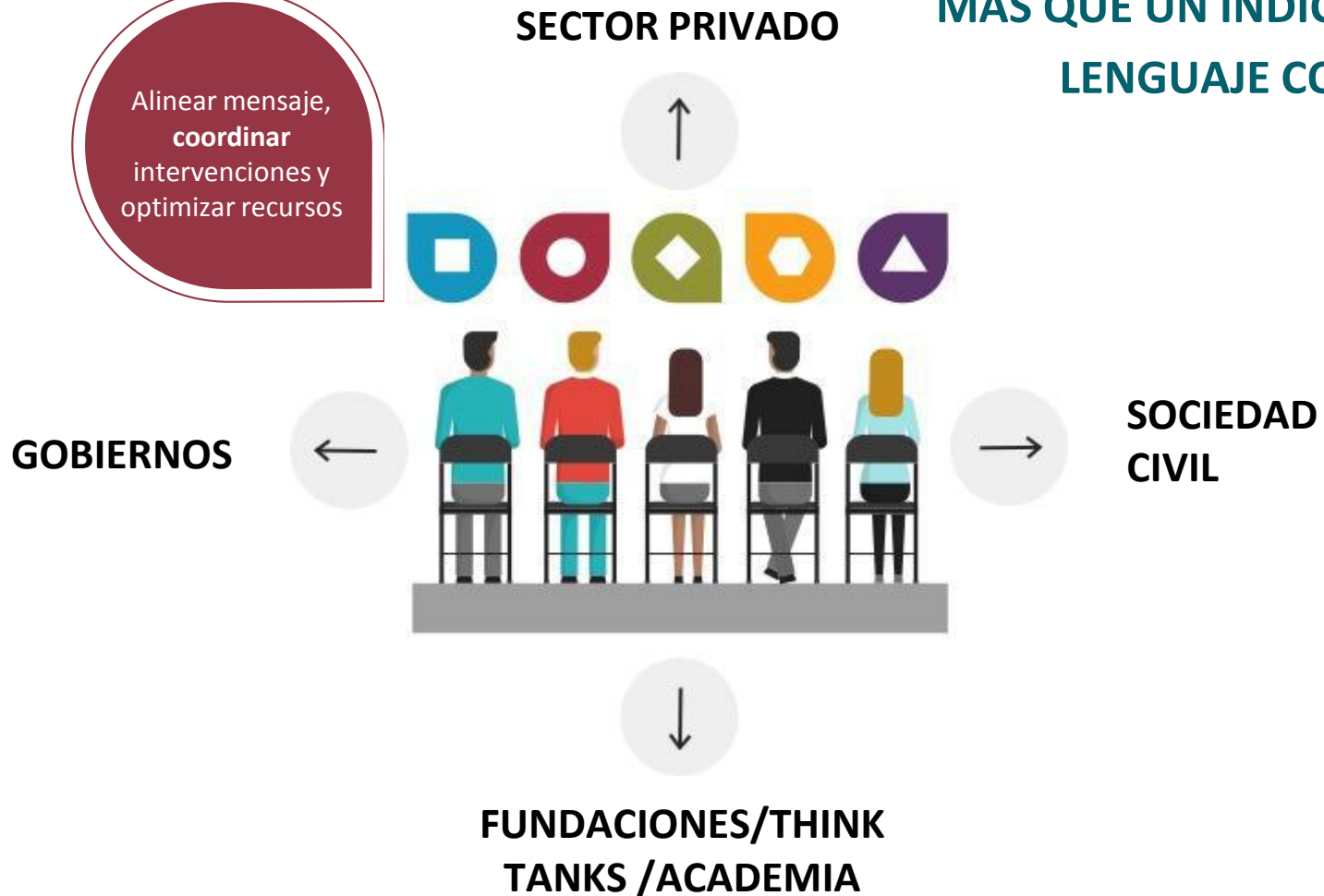


Indicadores accionables



Alinear mensaje,
coordinar
intervenciones y
optimizar recursos

MÁS QUE UN ÍNDICE, UN LENGUAJE COMÚN

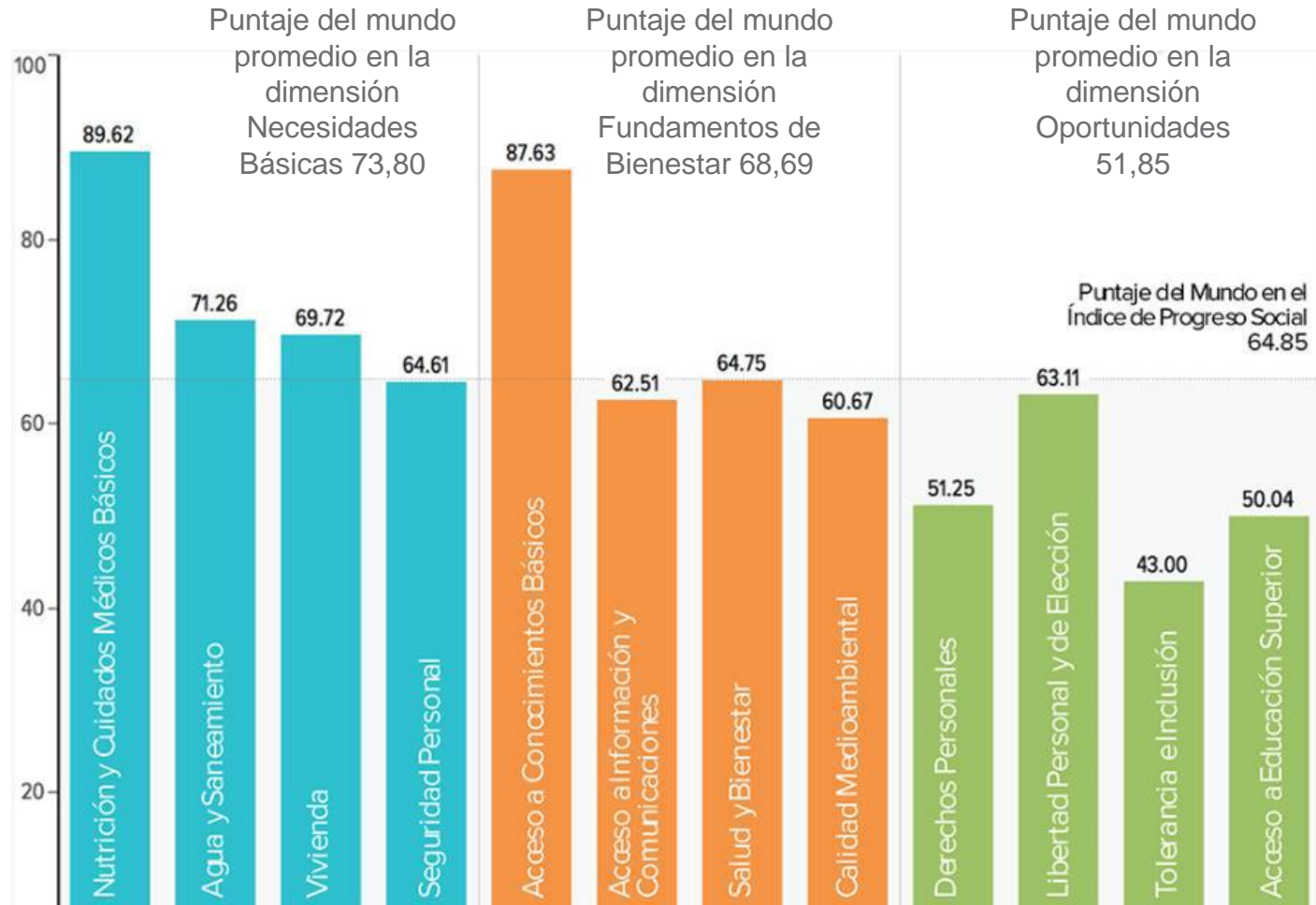


¿QUÉ NOS DICE EL ÍNDICE DE PROGRESO SOCIAL DEL MUNDO?





En 2016, el IPS mundial fue de 62,88. Al 2017, creció positivamente en 3,13%.

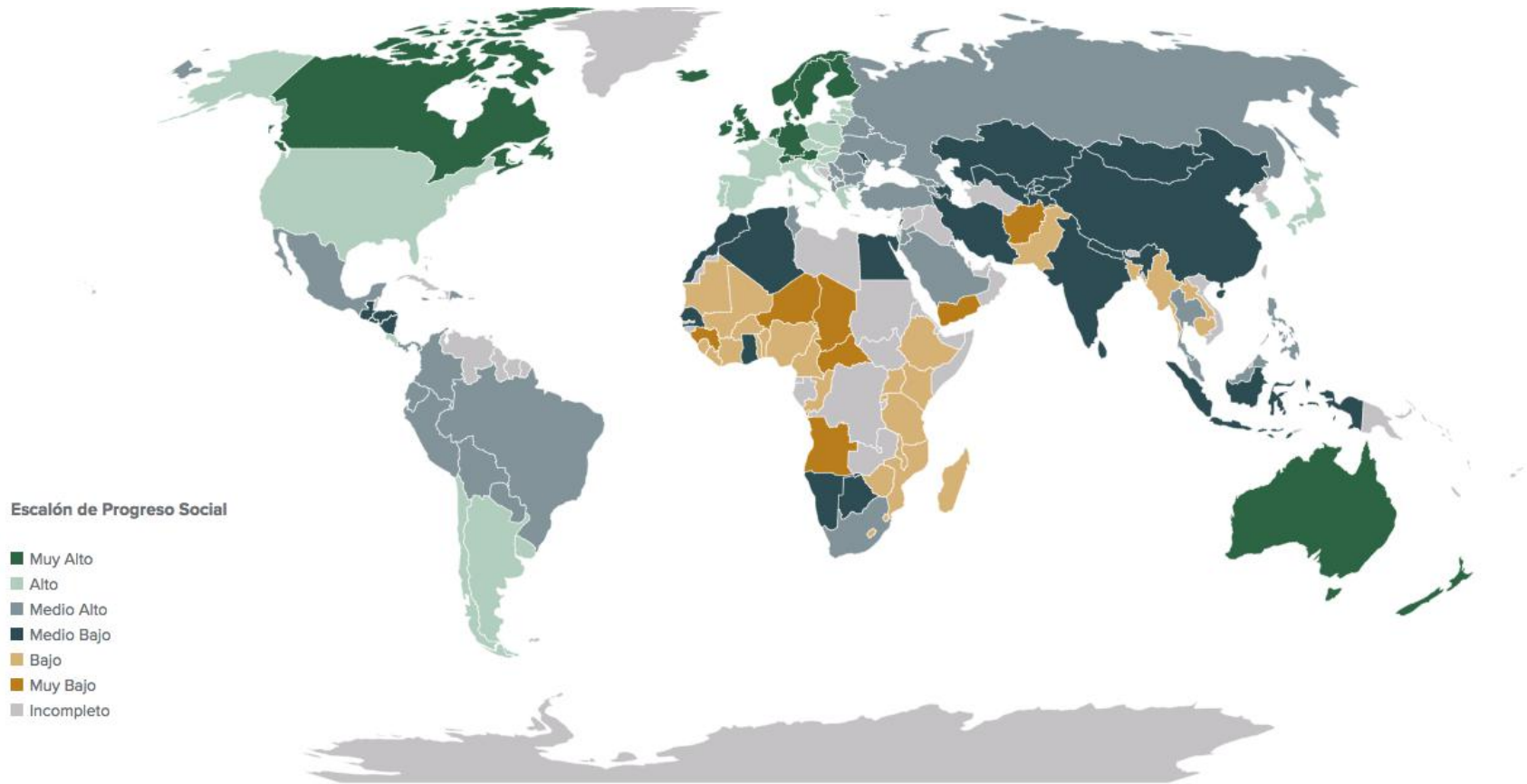


¿CUÁLES SON LOS RESULTADOS PARA COLOMBIA EN EL ÍNDICE DE PROGRESO SOCIAL DEL MUNDO?





MAPA DE RESULTADOS 2017





Indice de Progreso Social 2016
Ciudades de Colombia

#ProgresoSocialColombia
#socialprogress



SOCIAL PROGRESS 2017 RESULTS

+++ Very High Social Progress

Rank	Country	Score
1	Denmark	90.57
2	Finland	90.53
3	Iceland	90.27
3	Norway	90.27
5	Switzerland	90.10
6	Canada	89.84
7	Netherlands	89.82
8	Sweden	89.66
9	Australia	89.30
9	New Zealand	89.30
11	Ireland	88.91
12	United Kingdom	88.73
13	Germany	88.50
14	Austria	87.98

++ High Social Progress

Rank	Country	Score
15	Belgium	87.15
16	Spain	86.96
17	Japan	86.44
18	United States	86.43
19	France	85.92
20	Portugal	85.44
21	Slovenia	84.32
22	Czech Republic	84.22
23	Estonia	82.96
24	Italy	82.62
25	Chile	82.54
26	Korea, Republic of	82.08
27	Cyprus	81.15
28	Costa Rica	81.03
29	Israel	80.61
30	Slovakia	80.22
31	Uruguay	80.09
32	Poland	79.65
33	Greece	78.92

Rank	Country	Score
34	Latvia	78.61
35	Lithuania	78.09
36	Croatia	78.04
37	Hungary	77.32
38	Argentina	75.90

++ Upper Middle Social Progress

Rank	Country	Score
39	Mauritius	75.18
40	Panama	74.61
41	Bulgaria	74.42
42	Kuwait	74.12
43	Brazil	73.97
44	Romania	73.53
45	Serbia	73.41
46	Jamaica	72.42
47	Peru	72.15
48	Mexico	71.93
49	Colombia	71.72

50	Malaysia	71.14
51	Tunisia	71.09
52	Albania	70.97
53	Georgia	70.80
54	Montenegro	70.01
55	Ecuador	69.97
56	Jordan	69.85
57	Saudi Arabia	69.45
58	Macedonia	69.35
59	Armenia	69.01
60	Paraguay	68.73
61	Turkey	68.68
62	Thailand	68.51
63	Dominican Republic	68.42
64	Ukraine	68.35
65	Belarus	67.80
66	South Africa	67.25
67	Russia	67.17



Rank	Country	Score
68	Philippines	67.10
69	Bolivia	66.93

.. Lower Middle Social Progress

Rank	Country	Score
70	El Salvador	66.43
71	Lebanon	66.31
71	Moldova	66.31
73	Sri Lanka	66.16
74	Kazakhstan	66.01
75	Algeria	65.41
76	Azerbaijan	65.33
76	Kyrgyzstan	65.33
78	Morocco	65.25
79	Indonesia	65.10
80	Botswana	64.44
81	Nicaragua	64.17
82	Egypt	63.76
83	China	63.72
84	Guatemala	62.62
85	Uzbekistan	62.02
86	Mongolia	62.00
87	Namibia	61.98
88	Iran	61.93
89	Honduras	61.76
90	Ghana	61.44
91	Nepal	60.08
92	Tajikistan	58.87
93	India	58.39
94	Senegal	58.31

.. Low Social Progress

Rank	Country	Score
95	Kenya	56.17
96	Myanmar	55.69
97	Bangladesh	54.84
98	Cambodia	54.54

Rank	Country	Score
99	Laos	54.17
100	Malawi	53.09
101	Rwanda	52.78
102	Swaziland	52.64
103	Lesotho	51.74
104	Benin	51.69
105	Pakistan	51.54
106	Côte d'Ivoire	50.65
107	Tanzania	50.21
108	Zimbabwe	50.10
109	Nigeria	50.01
110	Burkina Faso	49.75
111	Uganda	49.59
112	Liberia	49.34
113	Mauritania	48.44
114	Congo, Republic of	48.24
115	Togo	48.21
116	Mozambique	47.90
117	Cameroon	47.83
118	Mali	47.75
119	Madagascar	47.40
120	Sierra Leone	47.10
121	Ethiopia	45.29

.. Very Low Social Progress

Rank	Country	Score
122	Yemen	43.46
123	Guinea	43.40
124	Niger	42.97
125	Angola	40.73
126	Chad	35.69
127	Afghanistan	35.66
128	Central African Republic	28.38

SOCIAL PROGRESS 2017 RESULTS



Índice de Progreso Social 2017
PIB per cápita PPA

PUNTAJE VALOR POSICIÓN FORTALEZA/DEBILIDAD
71.72 49/128 ●
\$12,988 62/128 ●

COLOMBIA

	PUNTAJE VALOR	POSICIÓN	FORTALEZA/DEBILIDAD		PUNTAJE VALOR	POSICIÓN	FORTALEZA/DEBILIDAD		PUNTAJE VALOR	POSICIÓN	FORTALEZA/DEBILIDAD
Necesidades Humanas Básicas	75.59	76	●	Fundamentos del Bienestar	79.06	40	●	Oportunidades	60.51	42	●
Nutrición y Cuidados Médicos Básicos	94.42	71	●	Acceso a Conocimientos Básicos	93.62	62	●	Derechos Personales	65.62	57	●
Desnutrición (% de pob.; 5 significa ≤ 5)	8.8	80	○	Tasa de alfabetización en adultos (% de pob. +15 años)	94.58	48.0	●	Derechos políticos (0=ningún derecho; 40=todos los derechos)	29	55	●
Intensidad del déficit alimentario (calorías/persona desnutrida; 8 significa ≤ 8)	62	81	●	Matriculación en educación primaria (% de niños y niñas)	94.99	79.0	○	Libertad de expresión (0=ninguna libertad; 16=complete libertad)	12	61	●
Tasa de mortalidad maternal (muertes/100 000 nacidos vivos)	64.33	73	●	Matriculación en educación secundaria (% de niños y niñas)	98.09	48.0	●	Libertad de reunión (0=ninguna libertad; 1=complete libertad)	0.65	57.0	●
Tasa de mortalidad infantil (muertes/100 nacidos vivos)	15.9	65	●	Paridad de género en educación secundaria (distancia desde paridad)	0.07	81.0	●	Derecho a la propiedad privada (0=ninguno; 100=todos)	50.0	36.0	●
Muertes por enfermedades infecciosas (muertes/100 000)	36.57	52	●	Acceso a Información y Comunicaciones	71.45	67	●	Libertad Personal y de Elección	67.03	45	●
Agua y Saneamiento	78.34	74	●	Suscripciones a telefonía móvil (suscripciones/100 personas)	100.0	1	●	Libertad para decidir sobre su vida (% satisfecho)	81.67	39.0	●
Acceso a agua potable (% de pob.)	87.85	52.0	●	Usuarios de internet (% de pob.)	55.9	56	●	Libertad de culto (1=baja; 4=alta)	4	1	●
Acceso rural a fuentes de agua mejoradas (% de pob.)	73.82	95	●	Libertad de prensa (0=mayor libertad; 100=menor libertad)	44.11	103	●	Matrimonio adolescente (% de mujeres entre 15-19 años)	17.0	89.0	●
Acceso a infraestructura de saneamiento mejorada (% de pob.)	81.1	71.0	●	Salud y Bienestar	78.05	25	●	Satisfacción de la demanda de métodos anticonceptivos (% de mujeres)	82.8	25.0	●
Vivienda	77.95	59	●	Esperanza de vida a los 60 (años)	21.72	42	●	Corrupción (1=alta; 100=baja)	37	67	●
Disponibilidad de vivienda accesible (% satisfecho)	46.87	67.0	●	Mortalidad prematura por enfermedades no contagiosas (muertes/100 000)	228.5	19	●	Tolerancia e Inclusión	58.03	40	●
Acceso a energía eléctrica (% de pob.)	97.0	75	●	Tasa de suicidio (muertes/100 000)	6.19	24	●	Tolerancia hacia los inmigrantes (0=baja; 100=alta)	65.79	49	●
Calidad del suministro eléctrico (1=baja; 7=alta)	4.81	58.0	●	Calidad Medioambiental	73.11	41	●	Tolerancia hacia los homosexuales (0=baja; 100=alta)	44.29	33.0	●
Muertes atribuibles a la contaminación del aire en los hogares (muertes/100 000)	12.9	63	●	Muertes atribuibles a la contaminación atmosférica (muertes/100 000)	31.71	35	●	Discriminación y violencia contra las minorías (0=baja; 10=alta)	7.0	73	●
Seguridad Personal	51.66	114	●	Tratamiento de aguas residuales (% de aguas residuales)	12.24	58	●	Tolerancia religiosa (1=baja; 4=alta)	3	54	●
Tasa de homicidios (muertes/100 000)	27.9	122	●	Hábitat y biodiversidad (0=ninguna protección; 100=protección alta)	87.99	53	●	Redes de apoyo en la comunidad (0=alto; 100=bajo)	87.86	45	●
Nivel de crímenes violentos (1=bajo; 5=alto)	4.0	105	●	Emisión de gases de efecto invernadero (equivalentes de CO2 por PIB)	277.54	28.0	●	Acceso a Educación Superior	51.35	50	○
Criminalidad percibida (1=baja; 5=alta)	4	89	●					Años de educación superior	0.9	26.0	●
Terror político (1=bajo; 5=alto)	3.5	103	●					Años promedio de escolaridad de las mujeres	10.81	69	●
Muertes en accidentes de tráfico (muertes/100 000)	16.8	66	●					Inequidad en la obtención de educación (0=baja; 1=alta)	0.21	70.0	●
								Número de universidades de clase mundial (0=ninguna; 10=la mayoría)	5	23	●
								Porcentaje de estudiantes de educación superior matriculados en universidades de clase mundial (0=ninguno; 6=mayor cantidad de matriculados)	2	61	●

Fortalezas y debilidades

El desempeño superior o inferior es relativo a 15 países con un PIB per cápita similar:

Sudáfrica, China, República Dominicana, Macedonia, Serbia, Argelia, Perú, Libano, Mongolia, Costa Rica, Ecuador, Albania, Túnez, Sri Lanka, Montenegro

- Desempeño superior por 1 o más pts.
- Desempeño superior por menos de 1 pt.
- Desempeño dentro del rango esperado
- Desempeño inferior por menos de 1 pt.
- Desempeño inferior por 1 o más pts.
- No hay datos disponibles

EL ÍNDICE DE PROGRESO SOCIAL Y LA AGENDA GLOBAL 2030





ESTAS SON LAS METAS PARA EL 2030

OBJETIVOS DE DESARROLLO SOSTENIBLE

1 FIN DE LA POBREZA 	2 HAMBRE CERO 	3 SALUD Y BIENESTAR 	4 EDUCACIÓN DE CALIDAD 	5 IGUALDAD DE GÉNERO 	6 AGUA LIMPIA Y SANEAMIENTO 
7 ENERGÍA ASEQUIBLE Y NO CONTAMINANTE 	8 TRABAJO DECENTE Y CRECIMIENTO ECONÓMICO 	9 INDUSTRIA, INNOVACIÓN E INFRAESTRUCTURA 	10 REDUCCIÓN DE LAS DESIGUALDADES 	11 CIUDADES Y COMUNIDADES SOSTENIBLES 	12 PRODUCCIÓN Y CONSUMO RESPONSABLES 
13 ACCIÓN POR EL CLIMA 	14 VIDA SUBMARINA 	15 VIDA DE ECOSISTEMAS TERRESTRES 	16 PAZ, JUSTICIA E INSTITUCIONES SÓLIDAS 	17 ALIANZAS PARA LOGRAR LOS OBJETIVOS 	 OBJETIVOS DE DESARROLLO SOSTENIBLE



EL MODELO IPS ES UNA MÉTRICA SÓLIDA DE LOS OBJETIVOS DE DESARROLLO SOSTENIBLE

ÍNDICE DE PROGRESO SOCIAL

NECESIDADES HUMANAS BÁSICAS



FUNDAMENTOS DE BIENESTAR



OPORTUNIDADES



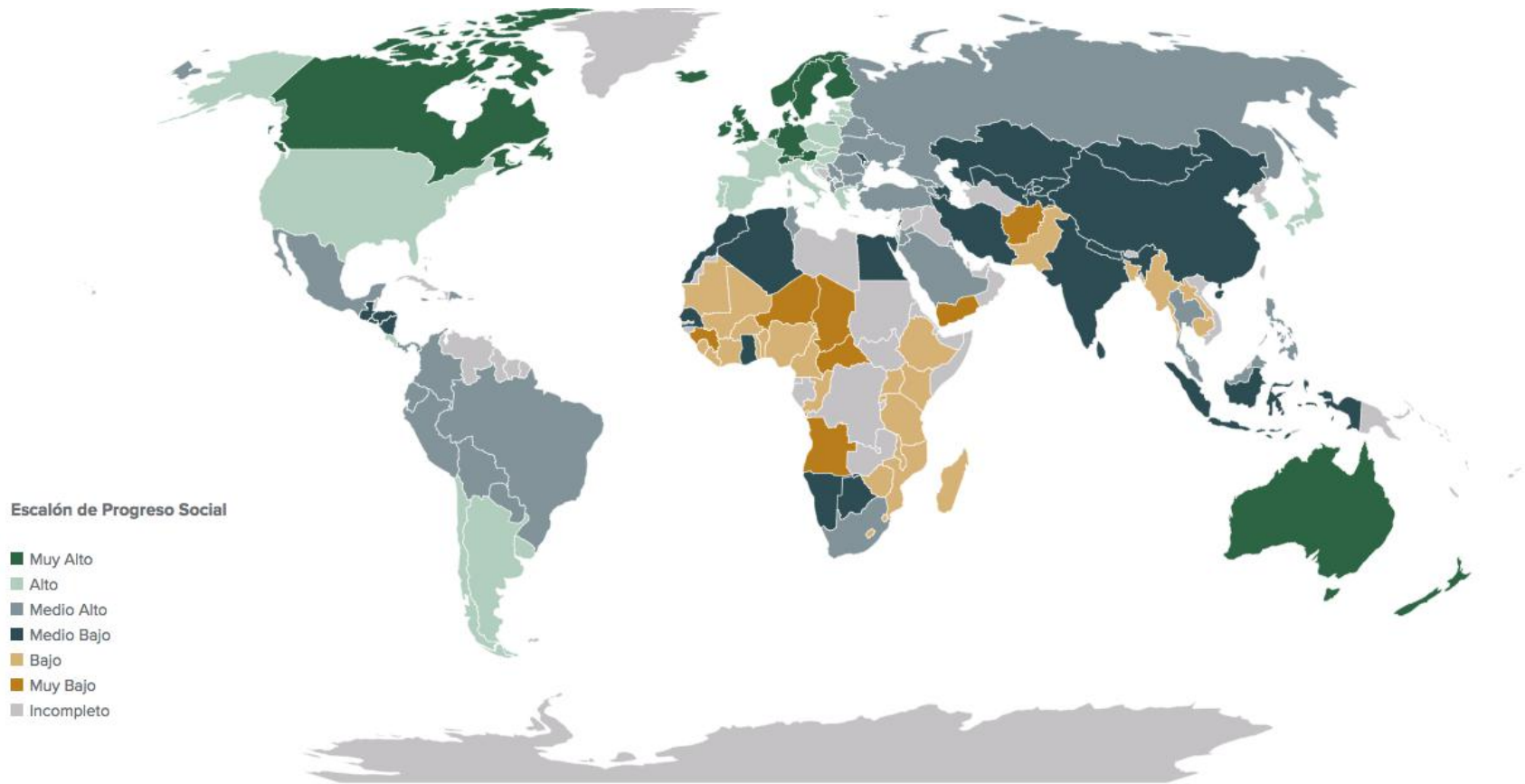


DISMINUIR POBREZA Y DESIGUALDADES






MAPA DE RESULTADOS 2017

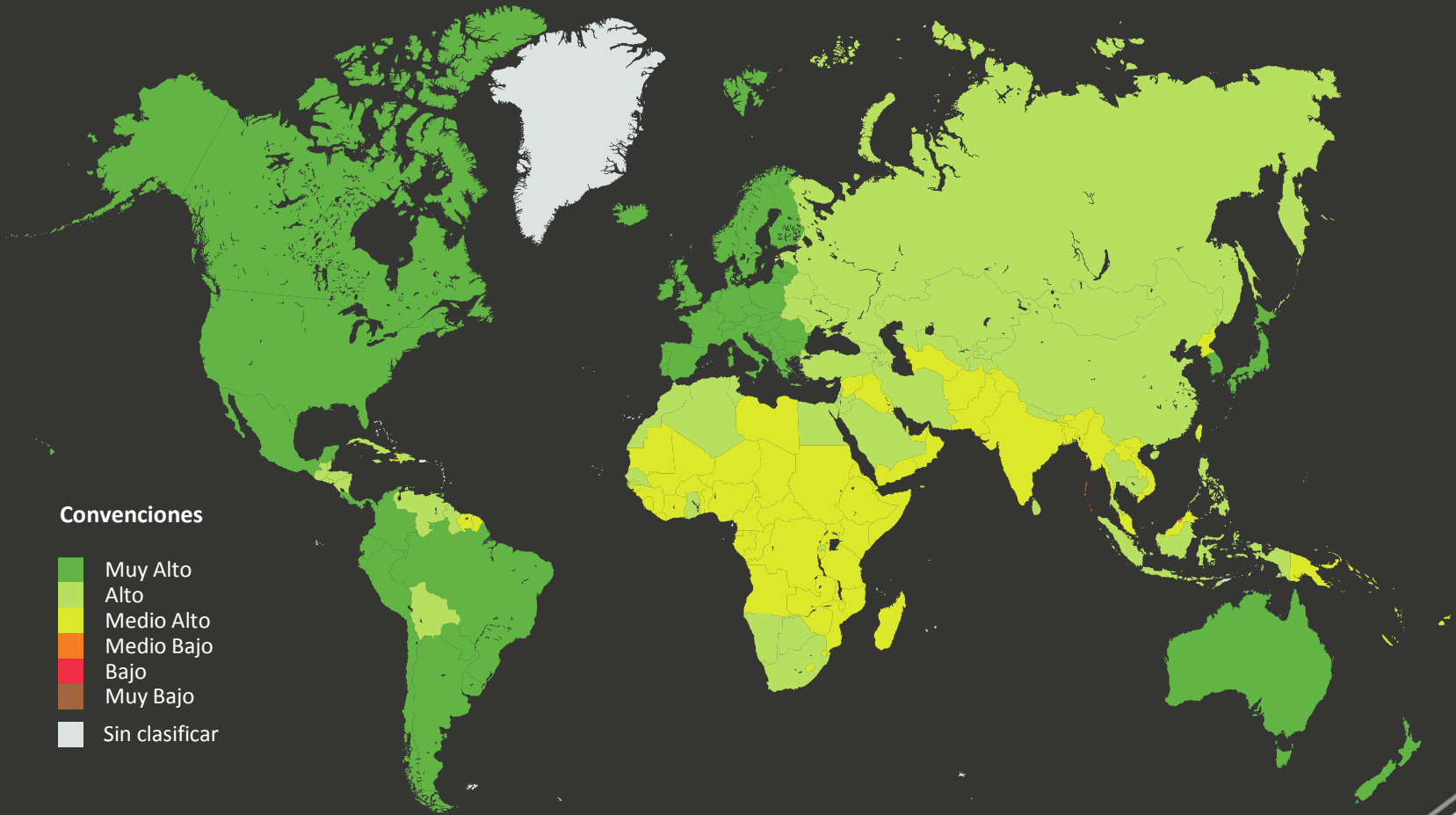




Índice de
Progreso Social 2016
Ciudades de Colombia

#ProgresoSocialColombia
#socialprogress 

SI SE CUMPLEN LOS ODS EN EL 2030 IPS promedio: 75 pts



Convenciones

-  Muy Alto
-  Alto
-  Medio Alto
-  Medio Bajo
-  Bajo
-  Muy Bajo
-  Sin clasificar

ÍNDICE DE PROGRESO SOCIAL: UNA MEDIDA ORIENTADA A LA ACCIÓN





El IPS es actualmente una base de información para las estrategias de desarrollo de las 272 regiones de la UE.

European Commission agrees to investigate using social progress tool alongside GDP

The Social Progress Index, now used by the European Commission, considers social and environmental indicators to measure a country's success

Oslo on the up: Scandinavian countries all performed strongly in the Social Progress Index. Norway achieved the top spot in 2015. Photograph: Sandro Luini / www.sandroluini.c/Alamy

Actualmente no se emplea con el propósito de asignación de fondos, ni es vinculante con las acciones de la Comisión Europea.

Aliados Estratégicos:

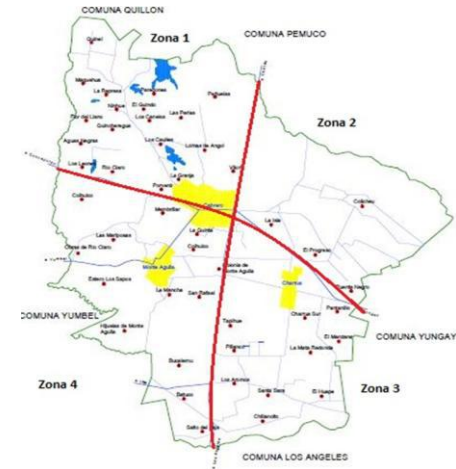




Convenio UdeC & Municipio de Cabrero para mejorar el acceso a agua potable y saneamiento básico, mejorando los sistemas de fiscalización de la calidad del agua

La empresa más grande del municipio habilitará un laboratorio de capacitación digital para sectores que presentan menores niveles de alfabetización tecnológica y para fortalecer el uso de TIC's en el programa escolar y facilita espacios y dependencias para la realización de actividades de integración social y de capacitación.

Se pondrán en marcha estrategias de prevención de enfermedades como diabetes y Epc identificadas como prioritarias



MUNICIPIO DE CABRERO

Medición:
Mapear necesidades Sociales, alinear Prioridades, Definir Intervenciones

Identificación:
Conectar innovadores (Sociedad civil, Empresas, Gobierno)



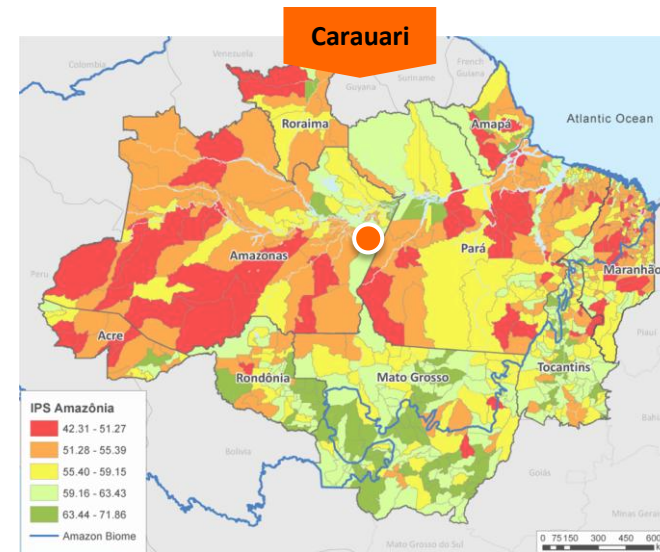
- 4 Municipios han adoptado el IPS como indicador de gestión para los planes de desarrollo municipales.
- El IPS se incluyó en la batería de seguimiento a los ODS.



Primera aplicación sub-nacional del índice en 772 municipios en 9 estados amazónicos.

Guió el debate electoral en 2014 sobre la Amazonía brasileña y llevó al Gobierno del Estado de Pará a adoptarlo como un instrumento de planificación presupuestaria.

Coca-Cola y Natura están utilizando el Índice para guiar las inversiones en educación e infraestructura en comunidades remotas de la Amazonía. También se está utilizando en Sao Paulo (Jaguaré y Cajamar) por la firma Natura con el mismo propósito.



EL ÍNDICE DE PROGRESO SOCIAL CIUDADES COLOMBIA 2016





||| RED DE PROGRESO SOCIAL COLOMBIA:

Fundación corona

**SOCIAL
PROGRESS
IMPERATIVE**

RED DE CIUDADES |||
cómovamos

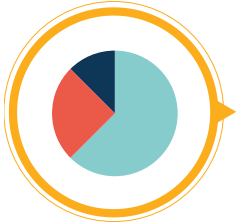
Deloitte.

AVINA

 **COMPARTAMOS CON COLOMBIA**



ÍNDICE DE PROGRESO SOCIAL: SERIES DE TIEMPO



El modelo incluye datos correspondientes a siete años, de 2009 a 2015 y utiliza el marco teórico y metodología del IPS para hacer seguimiento a la evolución del bienestar en las ciudades colombianas.

Esta es la primera vez que se construye un IPS en series de tiempo. Por primera vez, podremos estudiar las relaciones temporales entre Ingreso, pobreza y desigualdad del ingreso con el progreso social



El índice fue diseñado como una herramienta para ser actualizada cada año. Esta es la primera actualización, que incorpora datos correspondientes al año 2015.

Este índice proporciona una nueva perspectiva de la planeación urbana y las políticas sociales, facilitando el diseño de estrategias de corto, mediano y largo plazo focalizadas en los elementos más importantes.





NECESIDADES HUMANAS BÁSICAS

NUTRICIÓN Y ASISTENCIA MÉDICA BÁSICA

- Mortalidad infantil
- Mortalidad materna
- Mortalidad por enfermedades infecciosas
- Mortalidad por desnutrición

AGUA Y SANEAMIENTO

- Acceso a agua potable
- Acceso a saneamiento mejorado
- Calidad del agua
- Calidad de la infraestructura de saneamiento

VIVIENDA Y SERVICIOS PÚBLICOS

- Acceso a energía eléctrica
- Calidad del servicio eléctrico
- Calidad de la vivienda
- Acceso a viviendas adecuadas

SEGURIDAD PERSONAL

- Tasa de homicidios
- Mortalidad por accidentes de tránsito

* Tasa de delitos sexuales
(Medicina Legal)

FUNDAMENTOS DE BIENESTAR

ACCESO A CONOCIMIENTOS BÁSICOS

- Tasa de alfabetización
- Cobertura en educación primaria
- Cobertura en educación secundaria
- cobertura en educación media
- Calidad de la educación básica

ACCESO A LA INFORMACIÓN Y LAS COMUNICACIONES

- Penetración de internet
- Usuarios de telefonía móvil
- Uso de PC en hogares

SALUD Y BIENESTAR

- Esperanza de vida al nacer
- Tasa de suicidio
- Mortalidad prematura por enfermedades no contagiosas
- Actividad física

SOSTENIBILIDAD DEL SISTEMA

- Contaminación por Ruido
- Afectación por desastres naturales
- Uso de transporte no motorizado
- Uso de alternativas de transporte
- Acceso a Recolección de basuras

OPORTUNIDADES

DERECHOS PERSONALES

- Libertad de reunión/asociación
- Derechos políticos
- Libertad de movimiento

LIBERTAD PERSONAL Y DE ELECCIÓN

- Embarazo adolescente
- Percepción de Corrupción
- Trabajo infantil
- Satisfacción con la oferta cultural y recreativa

TOLERANCIA E INCLUSIÓN

- Tolerancia hacia los homosexuales
- Inclusión población con discapacidad
- Tolerancia hacia los desmovilizados
- Inclusión de población desplazada
- Respeto por normas básicas de convivencia

ACCESO A EDUCACIÓN SUPERIOR

- Porcentaje de adultos con posgrados
- Porcentaje de adultos con pregrado completo
- Calidad de la educación Media (Saber 11)
- Tasa de estudiantes de pregrado
- Tasa de estudiantes de posgrado



FUENTES DE LA INFORMACIÓN PARA EL IPS

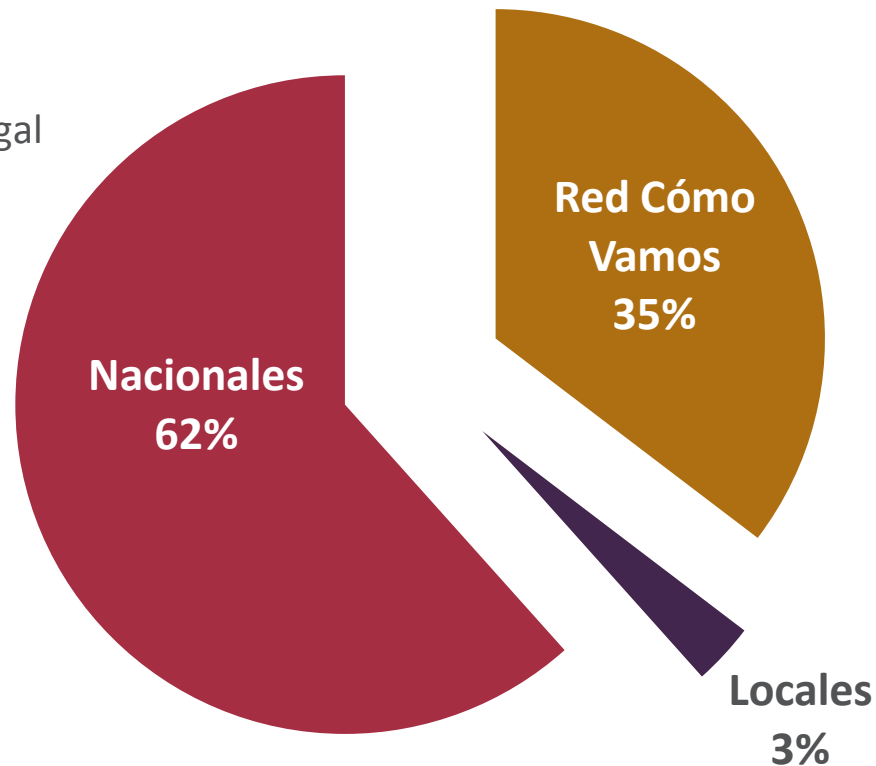
Entidades oficiales nacionales:

- DANE
- Instituto Nacional de Medicina Legal
- ICFES
- Ministerio de TICs
- Ministerio de educación
- Registraduría Nacional Unidad Nacional de Gestión del Riesgo

Entidades oficiales locales:

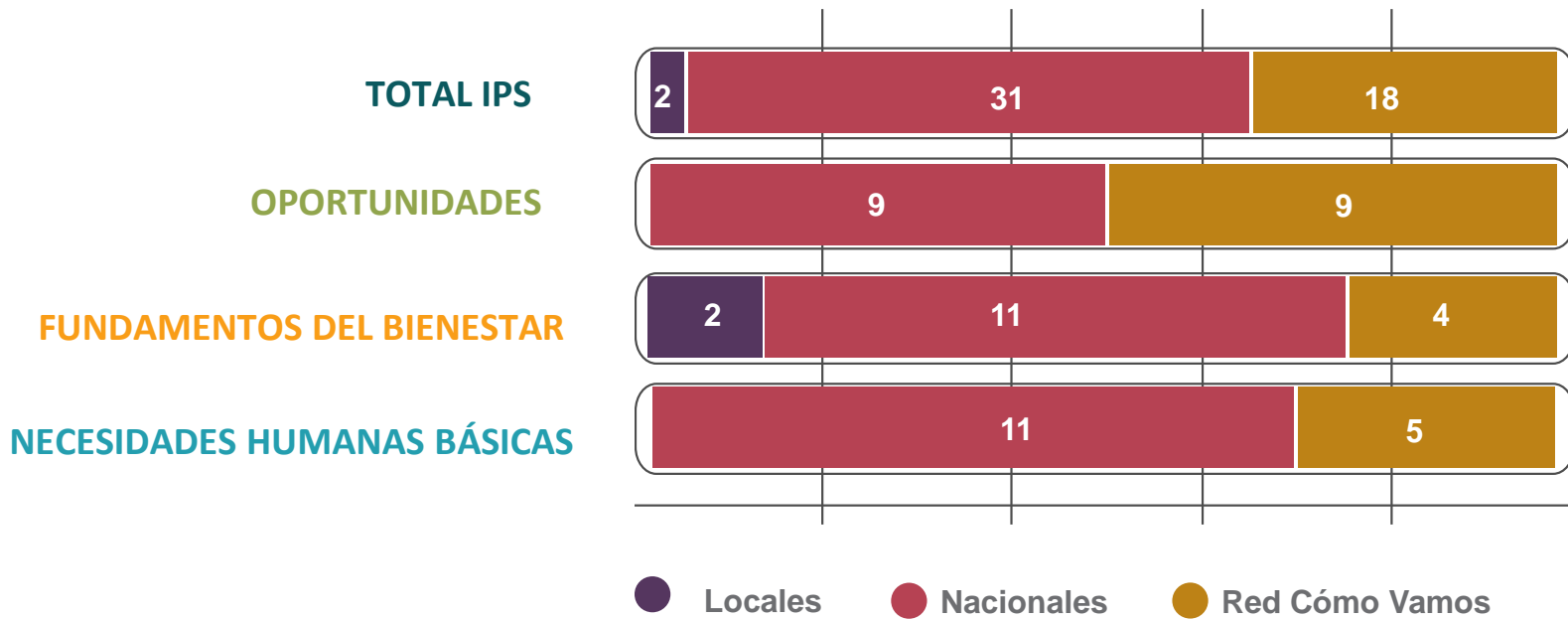
- Secretarías de Educación

Encuestas de percepción ciudadana Red Cómo Vamos






FUENTES DE LA INFORMACIÓN





Índice de Progreso Social 2016
Ciudades de Colombia

#ProgresoSocialColombia
#socialprogress 

RESULTADOS ACTUALIZACIÓN 2016

GRUPO 1

Alto

1 Manizales

Medio alto

2 Bucaramanga

3 Medellín

4 Bogotá

5 Pereira

GRUPO 2

Medio bajo

6 Ibagué

7 Barranquilla

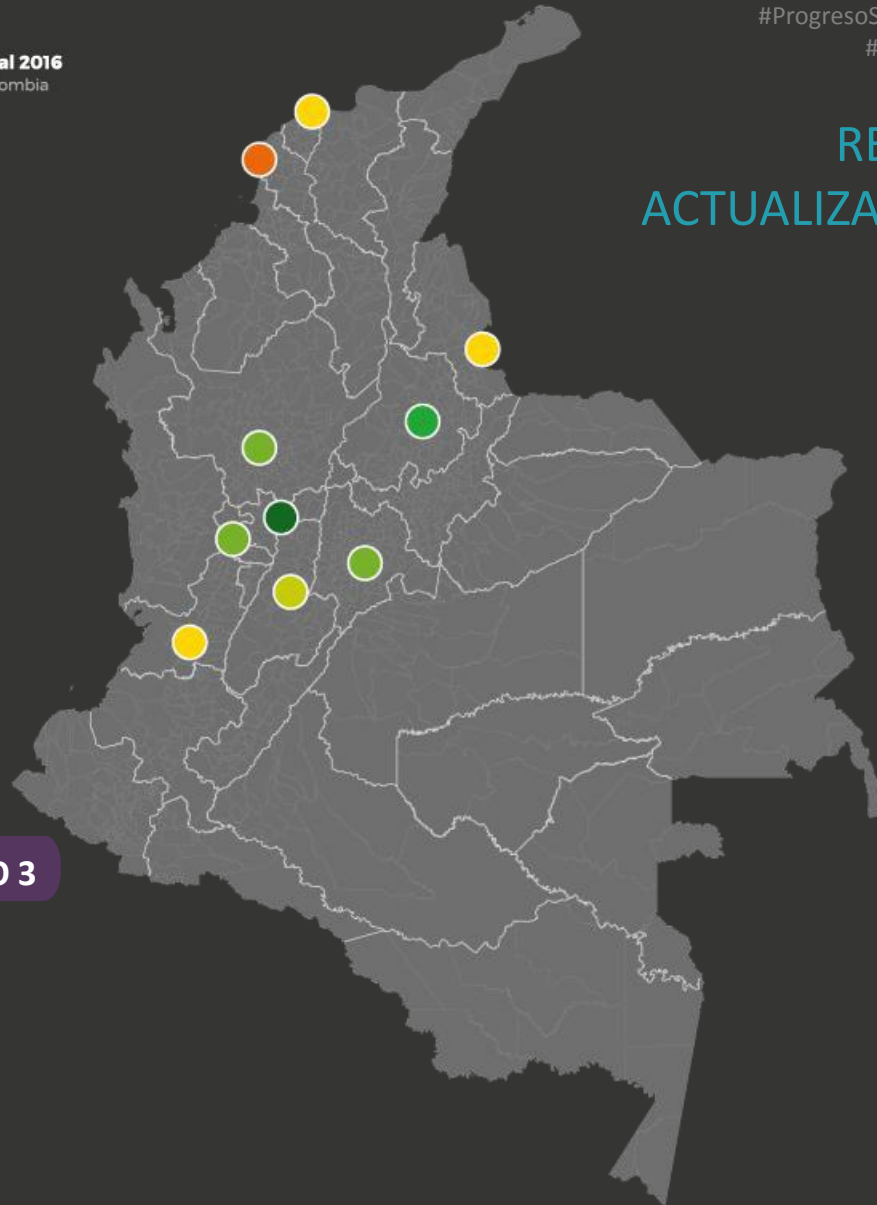
8 Cali

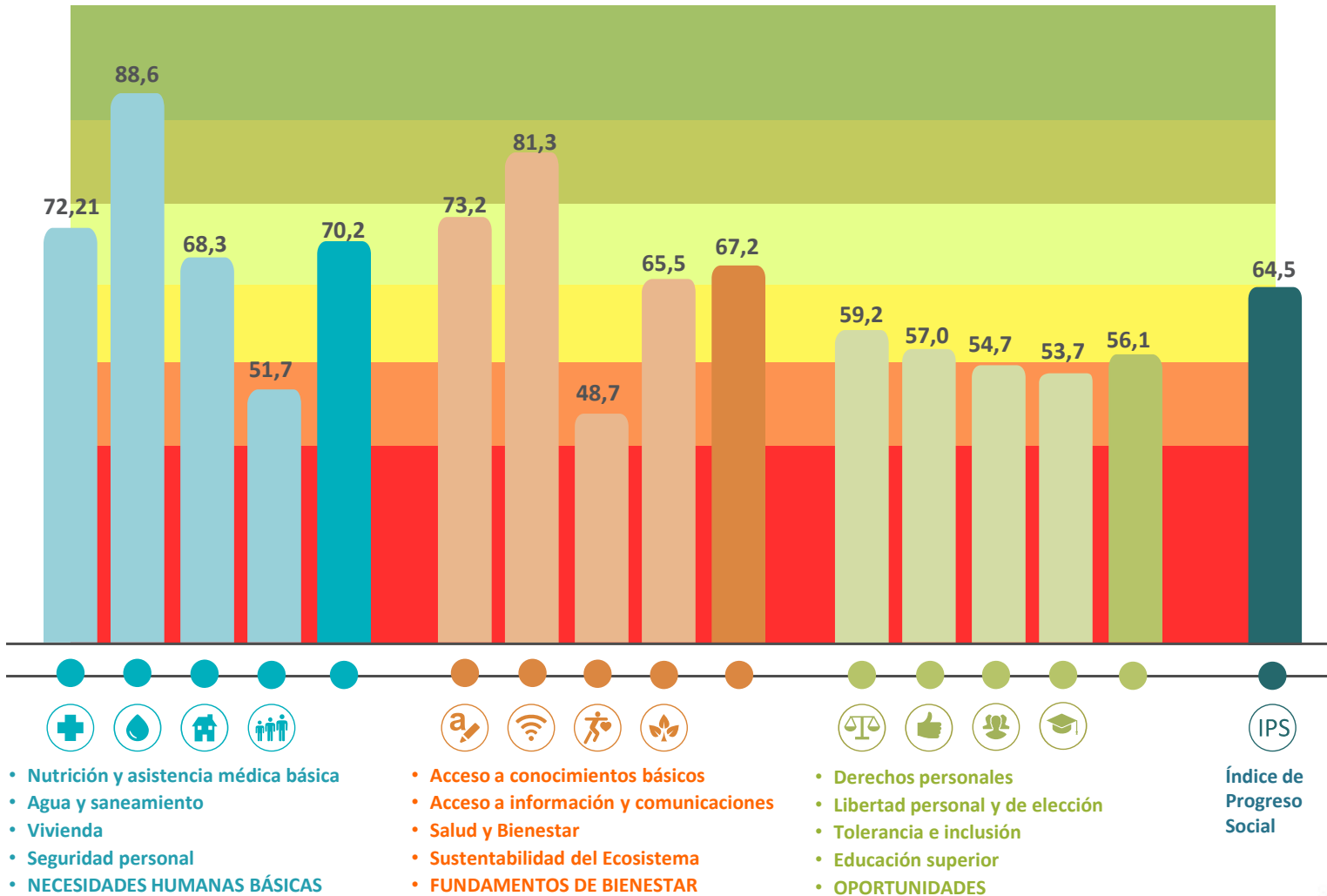
9 Cúcuta

Bajo

10 Cartagena

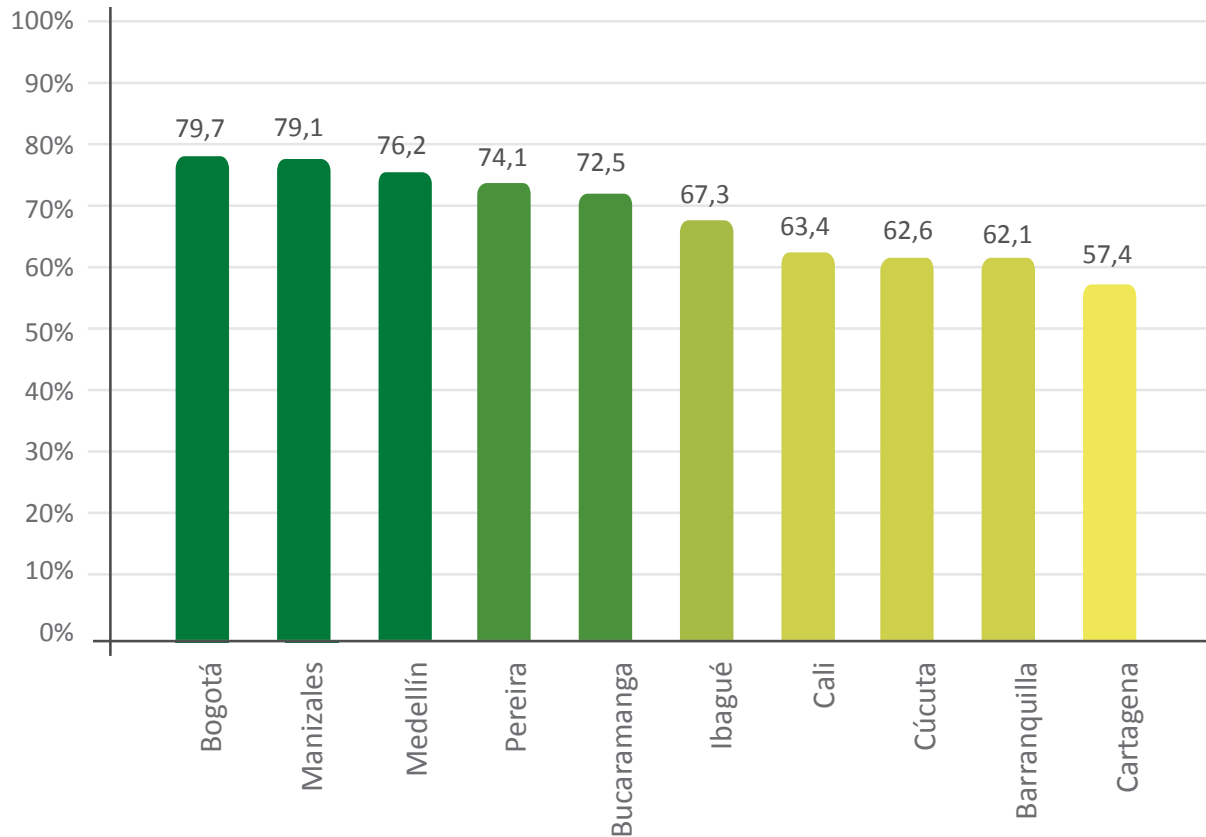
GRUPO 3







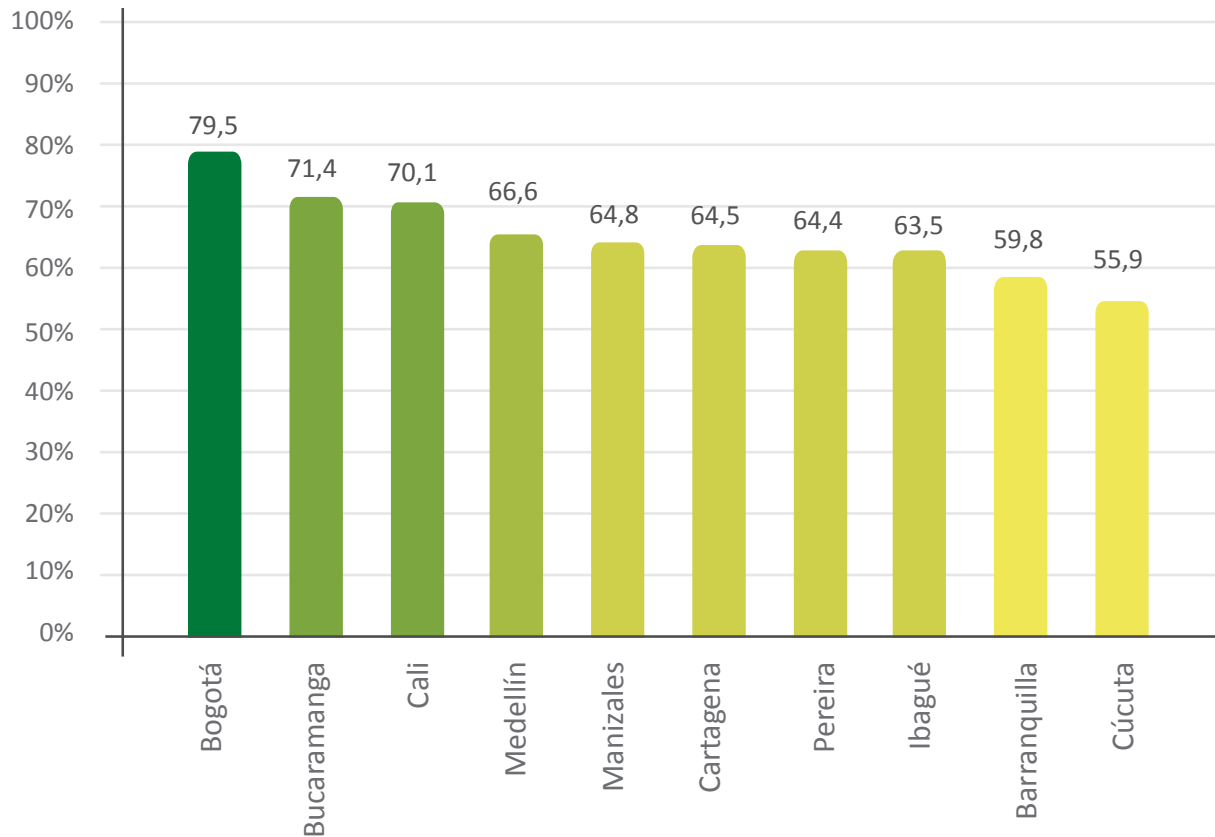
NECESIDADES HUMANAS BÁSICAS



Los mayores puntajes en satisfacción de **Necesidades Humanas Básicas** fueron **Bogotá, Manizales y Medellín**, con un promedio de 78 sobre 100, propio de niveles de progreso social Altos.



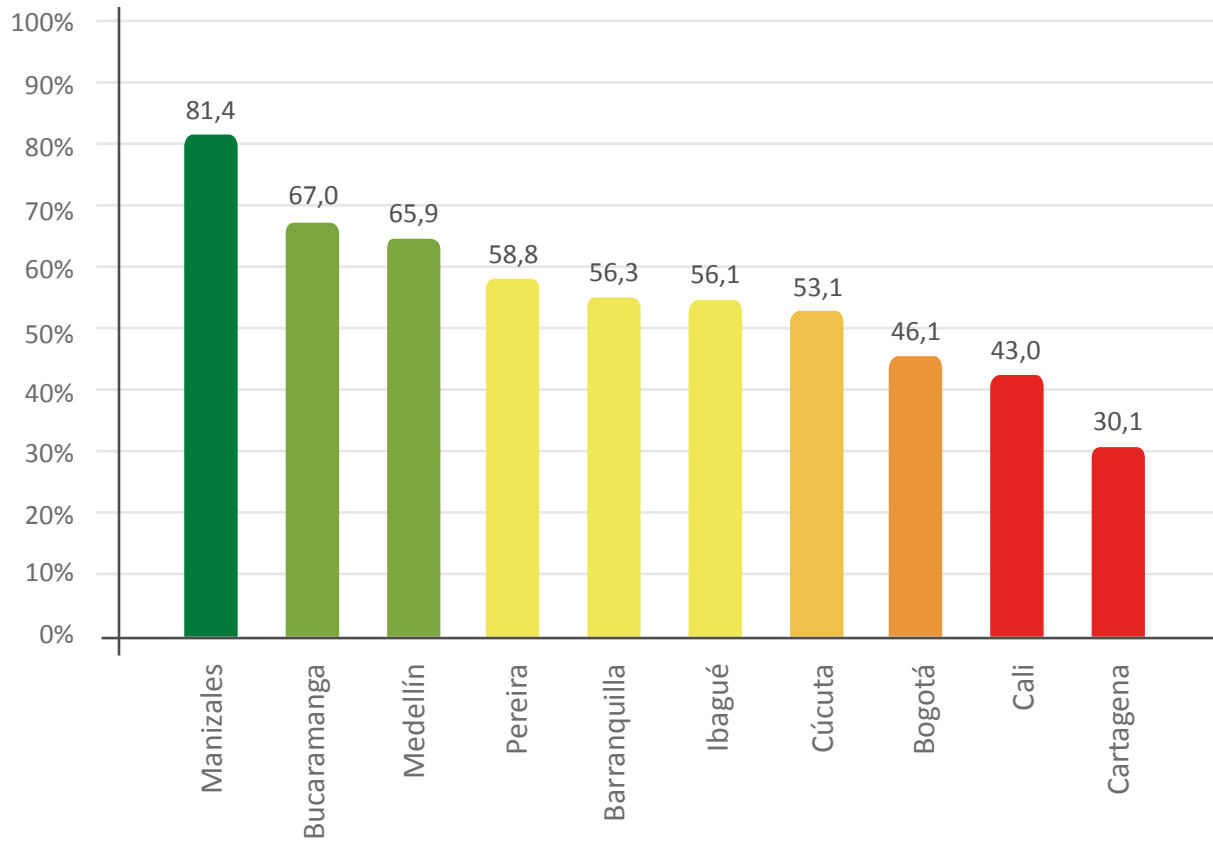
FUNDAMENTOS DE BIENESTAR



En 2015 Bogotá y Bucaramanga muestran mejoras constantes y superiores al de las demás ciudades en esta dimensión. Bogotá la lidera con 79 puntos sobre 100.



OPORTUNIDADES



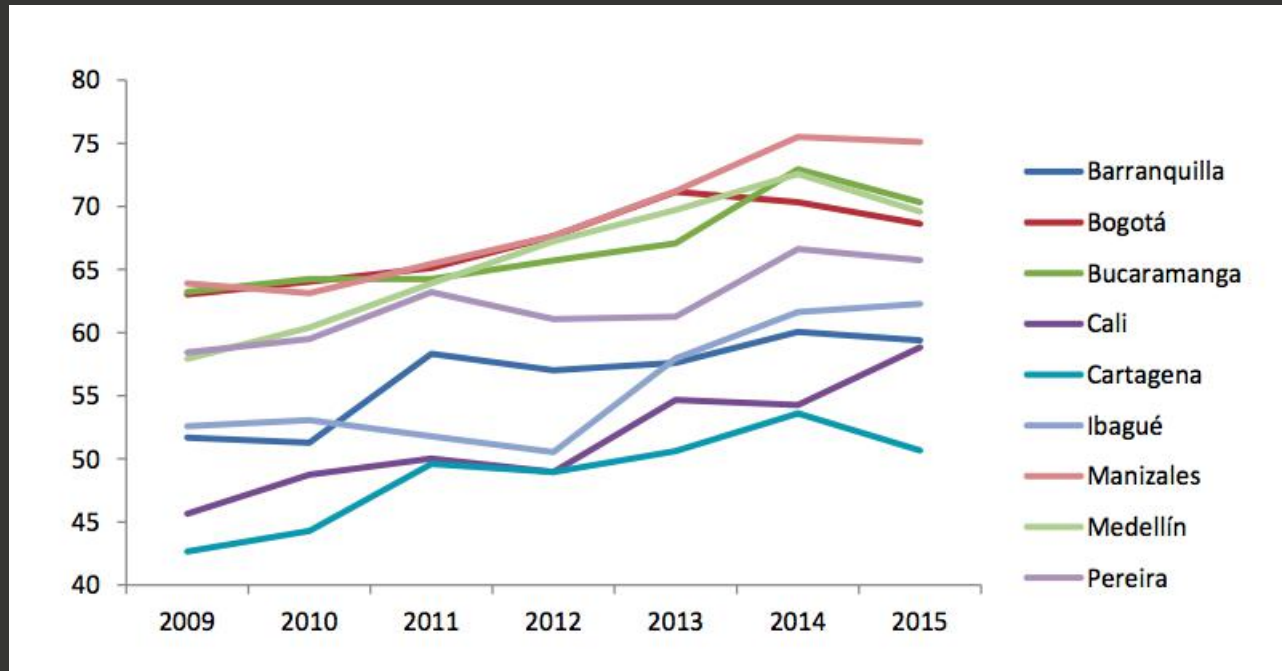
Todas las ciudades del país, salvo Manizales, presentan puntajes menores en la dimensión de Oportunidades que en cualquiera de las otras dimensiones del IPS. Cartagena tiene, por lejos, el puntaje más bajo.

DATOS EVOLUCIÓN INDICE PROGRESO SOCIAL CIUDADES, 2009-2015

	2009	2010	2011	2012	2013	2014	2015
Manizales	63,9	63,1	65,4	67,7	71,2	75,5	75,1
Bucaramanga	63,2	64,3	64,2	65,7	67,1	72,9	70,3
Medellín	57,9	60,4	63,9	67,2	69,7	72,6	69,6
Bogotá	63,0	64,0	65,1	67,6	71,2	70,3	68,6
Pereira	58,4	59,5	63,2	61,1	61,2	66,6	65,7
Ibagué	52,6	53,1	51,8	50,5	58,0	61,6	62,3
Barranquilla	51,7	51,3	58,3	57,0	57,6	60,1	59,4
Cali	45,7	48,7	50,0	48,9	54,7	54,3	58,8
Cartagena	42,7	44,3	49,6	49,0	50,6	53,6	50,7
Valledupar	49,0	49,4	50,8	52,4	55,3	52,2	
Cúcuta							57,2



EVOLUCIÓN DEL ÍNDICE DE PROGRESO SOCIAL CIUDADES, 2009-2015

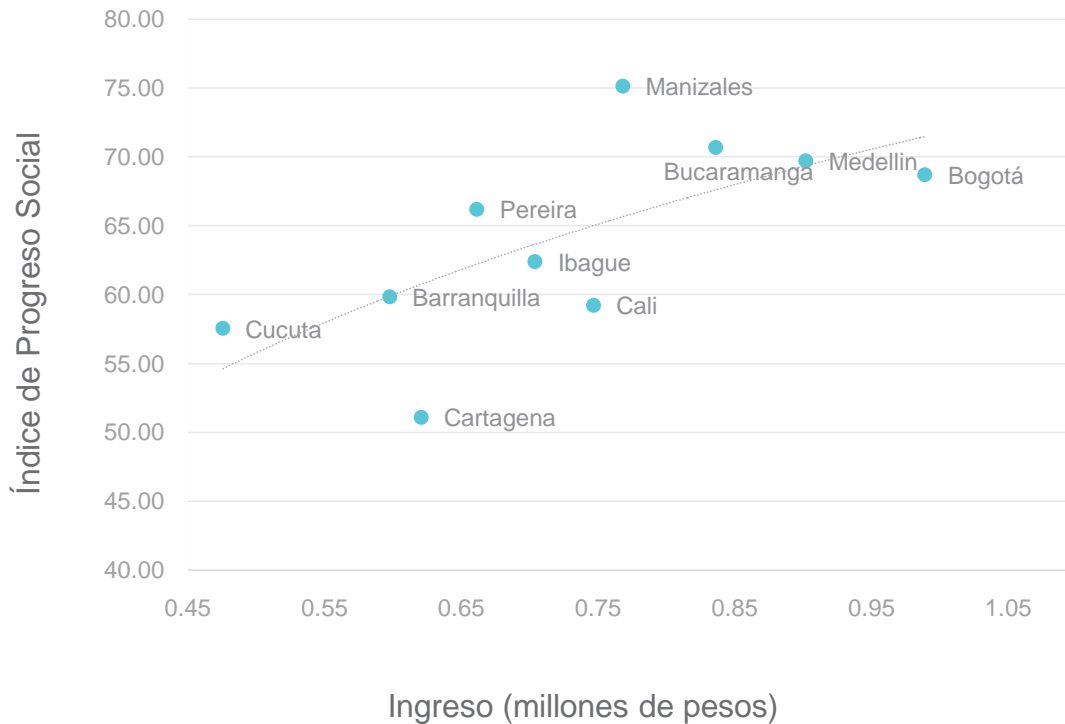


RESULTADOS COMPARATIVOS IPS CIUDADES 2014 Y 2015

Ciudad	IPS 2014	IPS 2015	Variación en el puntaje	Nivel
Manizales	75,5	75,1	-0,55%	Alto
Bucaramanga	72,9	70,3	-3,59%	Medio - Alto
Medellín	72,6	69,6	-4,14%	Medio - Alto
Bogotá	70,3	68,6	-2,42%	Medio - Alto
Pereira	66,6	65,7	-1,33%	Medio - Alto
Ibagué	61,6	62,3	1,04%	Medio - Bajo
Barranquilla	60,1	59,4	-1,14%	Medio - Bajo
Cali	54,3	58,8	8,39%	Medio - Bajo
Cartagena	53,6	50,7	-5,47%	Bajo
Promedio	65,3	64,5	-1,20%	



RELACIÓN ENTRE IPS E INGRESOS

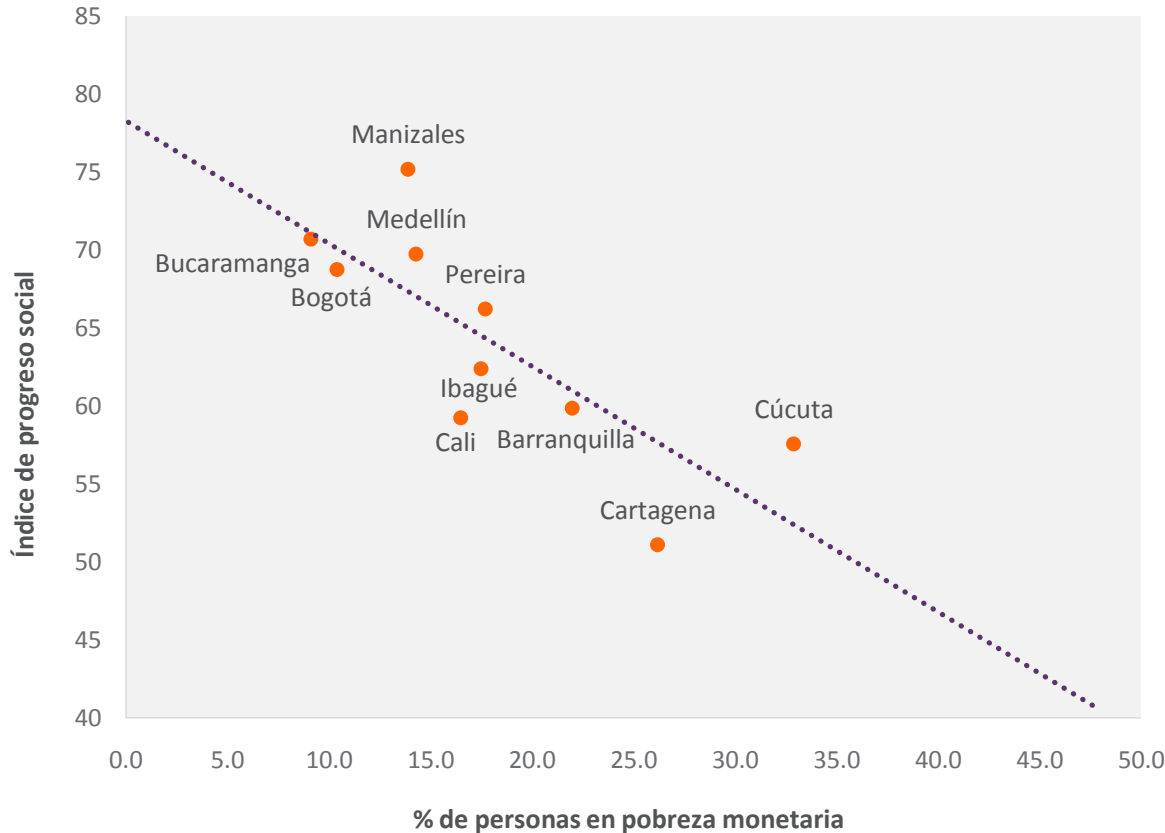


Uno de los hallazgos más interesantes es la capacidad del modelo para capturar cambios en el bienestar de los ciudadanos cuando cambian las condiciones del ingreso

Hay una relación positiva muy fuerte entre ingreso y el progreso social



POBREZA MONETARIA (OBJETIVA)

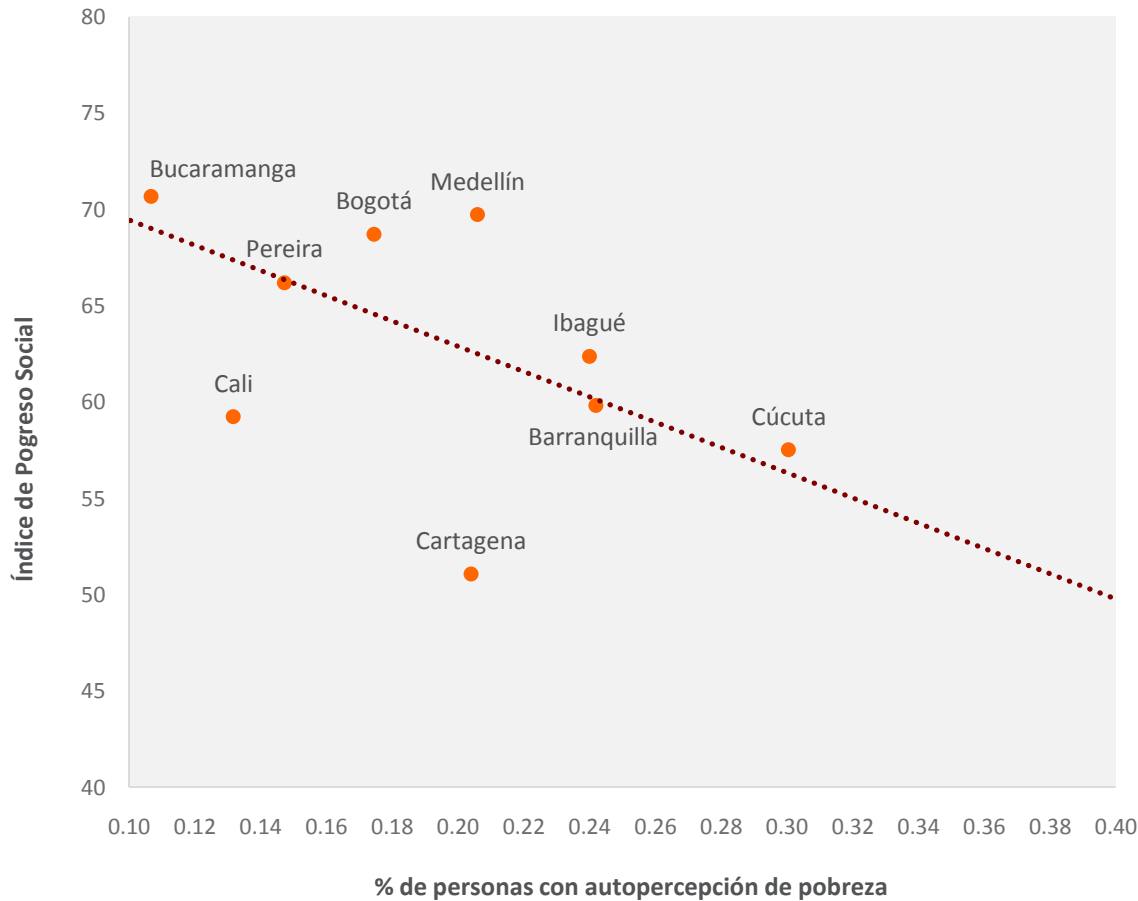


La incidencia de pobreza, medida a través de los ingresos de los hogares, continúa mostrando una fuerte relación lineal, inversa con el progreso social.

En ciudades donde hay menos proporción de población en situación de pobreza, tienen mayor progreso social.



AUTOPERCEPCIÓN DE POBREZA

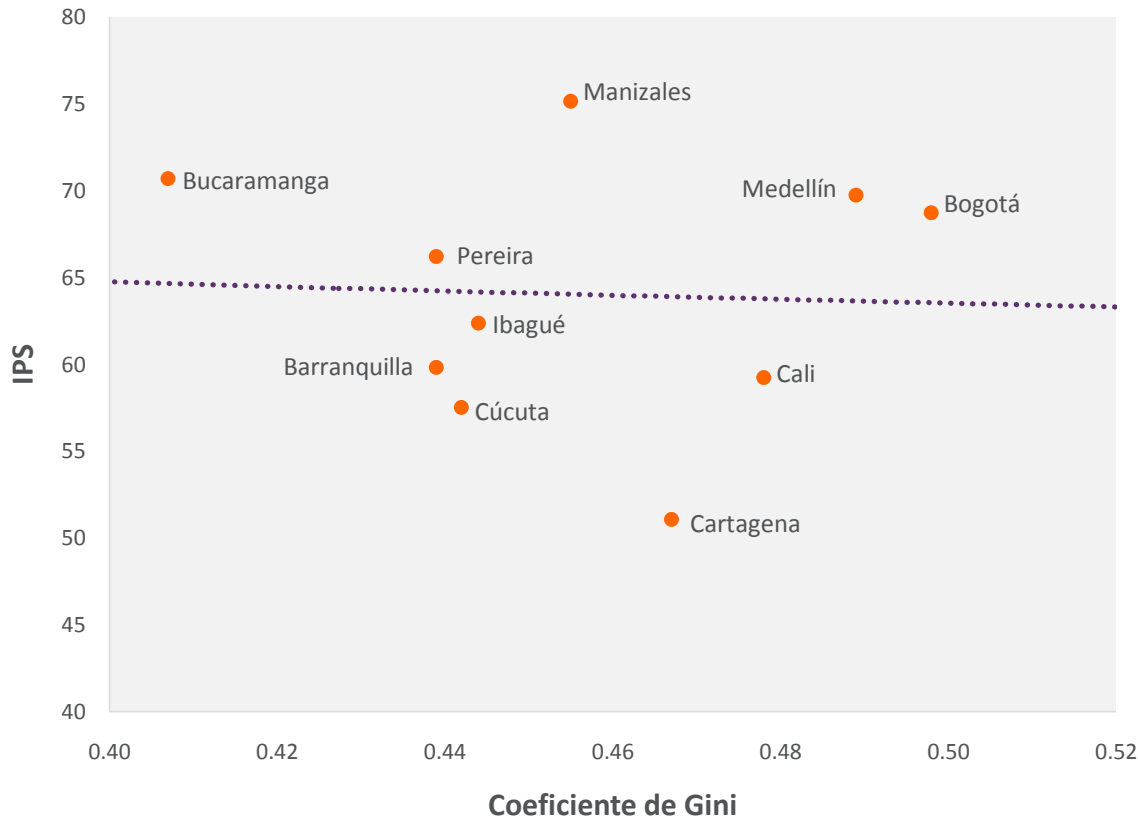


Existe una relación robusta entre el IPS y la autopercepción de pobreza. Es una relación lineal inversa, muy similar a la registrada con la incidencia de pobreza monetaria.

¿Se considera usted pobre?



DESIGUALDAD



No existe una relación estable entre Progreso Social y desigualdad en los Ingresos.

La correlación entre el coeficiente de GINI y el IPS es prácticamente nula.



1. En el 2015 se rompió la tendencia del aumento del progreso social que venía presentando el grupo de ciudades colombianas desde 2009. Luego de seis años de incrementos en los puntajes, en 2015 se registró un punto de quiebre y en general disminuyó el progreso social en la mayoría de ciudades (en 7 de las 9 -sin incluir Cúcuta-). **Esta disminución es bastante coherente con las reducciones en el ingreso por habitante registradas por el DANE en cada una de las ciudades que tuvieron retrocesos.**



2. Las ciudades que más retrocedieron en términos porcentuales fueron Cartagena (-5.5%), Medellín (-4,1%) y Bucaramanga (-3,6%). Por su parte, **Calí (8.4%) e Ibagué (1%) fueron las únicas ciudades que aumentaron su progreso social entre 2014 y 2015.**

3. **Una de las razones que explican el retroceso en los puntajes por ciudad es el desempeño de la dimensión Fundamentos del Bienestar.**

El componente de Salud y Bienestar es el que más afecta los resultados. Las ciudades con mayores variaciones negativas entre 2014 y 2015 en este componente fueron: Medellín (-30%), Bucaramanga (-29%) y Pereira (-28%).





4. El componente de Salud y Bienestar fue el de mayor deterioro en el año 2015 y se ha convertido en una prioridad en materia de progreso social para las ciudades colombianas, junto con el componente de seguridad personal. Las tasas de suicidios, la baja actividad física y las altas mortalidades prematuras por enfermedades no contagiosas (en especial en las ciudades del occidente andino), son aspectos que deberían captar la atención de los distintos actores públicos y privados.



5. La dimensión de Oportunidades presentó las mayores variaciones tanto positivas como negativas. Cali (24,6%) e Ibagué (23%) mejoraron considerablemente; por su parte, Cartagena (-22,9%) fue la de mayor retroceso. Otras ciudades como Bogotá (-8,8%) y Medellín (-6,8%), también muestran retrocesos.



6. En la dimensión de Oportunidades las principales variables que requieren mayor atención son: trabajo infantil, tasa de fecundidad en adolescentes, tolerancia hacia la población LGTBI, inclusión de la población con discapacidad, la tasa de estudiantes de posgrado y la calidad de la educación media.



CONCLUSIONES GENERALES



7. Las brechas entre las zonas geográficas del país se mantienen. Mientras que las ciudades con el mejor ranking se encuentran en la zona Andina del país, las que tienen los datos más bajos se localizan en los litorales, Caribe y Pacífico y en la zona de frontera con Venezuela.



8. Por primera vez se pudo medir el progreso social en la ciudad de Cúcuta. Esta ciudad registró un IPS de 57,2, ocupando el noveno lugar entre las diez ciudades analizadas, evidenciando grandes rezagos frente a las otras ciudades. Es la última en Fundamentos de Bienestar, la octava en Necesidades Humanas Básicas y la séptima en Oportunidades.

SCORECARDS CIUDADES COLOMBIA





IPS Ciudades (2015)

Ingreso per capita-posición

Puntaje 62.3 Posición 6/10
6/10

Ibagué



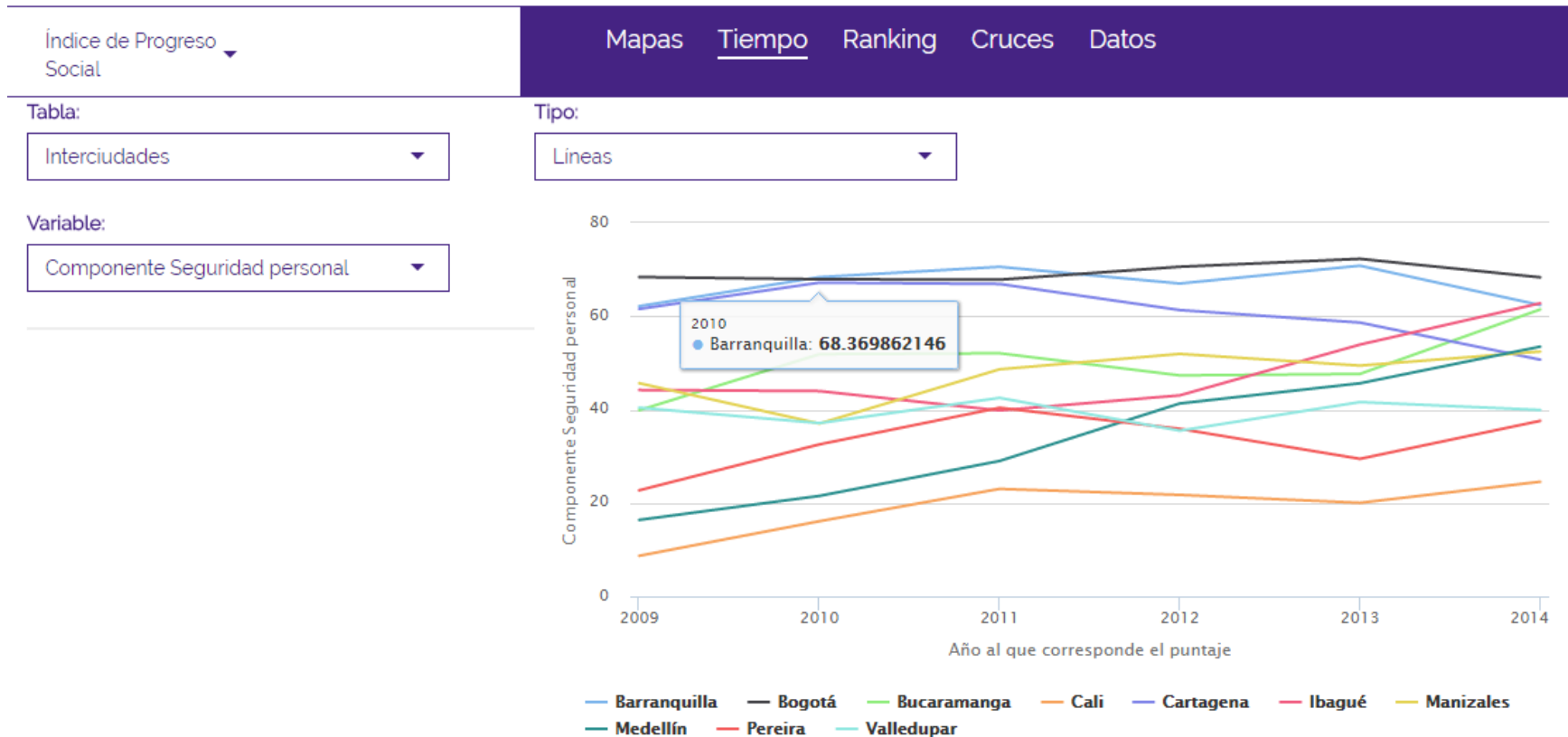
Puntaje		Posición		Puntaje		Posición		Puntaje		Posición	
Necesidades Humanas Básicas		67.3	6	Fundamentos del Bienestar		63.5	8	Oportunidades		56.1	6
Nutrición y cuidados médicos básicos		73.0	5	Acceso al conocimiento básico		57.3	10	Derechos personales		79.2	3
Mortalidad infantil				Tasa de alfabetización				Libertad de reunión/asociación			
Mortalidad materna				Cobertura en educación primaria				Derechos políticos			
Mortalidad por enfermedades Infecciosas				Cobertura en educación secundaria				Libertad de movimiento			
Mortalidad por desnutrición				Cobertura en educación media							
				Calidad de la educación básica							
Agua y saneamiento básico		74.8	10	Acceso a información y telecomunicaciones		78.4	6	Libertad personal y de elección		47.1	8
Acceso a agua por tubería				Penetración de internet				Embarazo adolescente			
Acceso a saneamiento mejorado				Usuarios de telefonía móvil				Percepción de Corrupción			
Calidad del suministro de agua				Uso de PC en hogares				Trabajo infantil			
Calidad de la infraestructura de saneamiento								Satisfacción con la oferta cultural y recreativa			
Vivienda y servicios públicos		79.6	3	Salud y Bienestar		51.7	4	Tolerancia e inclusión		51.5	6
Acceso a energía eléctrica				Esperanza de vida al nacer				Tolerancia hacia la población LGTB			
Calidad del servicio eléctrico				Tasa de suicidio				Inclusión población con discapacidad			
Calidad de la vivienda				Mortalidad prematura por enfermedades no contagiosas				Tolerancia hacia los desmovilizados			
Acceso a viviendas adecuadas				Actividad física				Inclusión de población desplazada			
Seguridad personal		41.7	8	Sostenibilidad ambiental		66.7	6	Acceso a la educación superior		46.5	6
Tasa de homicidios				Contaminación por Ruido				Porcentaje de adultos con pregrado completo			
Mortalidad por accidentes de tránsito				Afectación por desastres naturales				Porcentaje de adultos con posgrados			
				Uso de transporte no motorizado				Calidad de la educación Media (Saber 11)			
				Uso de alternativas de transporte				Tasa de estudiantes de pregrado			
				Acceso a Recolección de basuras				Tasa de estudiantes de posgrado			

Fortalezas y debilidades en relación con las 10 ciudades medidas:
Bogotá, Barranquilla, Bucaramanga, Cali, Cartagena, Ibagué, Manizales, Medellín, Pereira, Valledupar

● Desventaja relativa ● Neutral ● Ventaja Relativa



WWW.CIUDATOS.COM – PLATAFORMA DE DATOS ABIERTOS PARA USO Y CONSULTA



IPS

Índice de
Progreso Social 2016
Ciudades de Colombia

UNA MEDIDA ORIENTADA A LA ACCIÓN



Fundación corona

RED DE CIUDADES 
cómo vamos

Deloitte.



SOCIAL
PROGRESS
IMPERATIVE