

IBAGUÉ



cómo vamos

# OBJETIVOS DE DESARROLLO SOSTENIBLE

Agenda  
municipal en  
Ibagué:  
Retos y  
alcances.

Fundación corona

Universidad  
de Ibagué  
Comprometidos con el desarrollo regional

ELNUEVO Día  
EL PERIÓDICO DE LOS TOLIMENSES

CCG CAMARA DE  
COMERCIO  
DE IBAGUÉ  
TRABAJANDO POR UNA REGIÓN DE EMPRESARIOS

RED DE CIUDADES  
cómo vamos

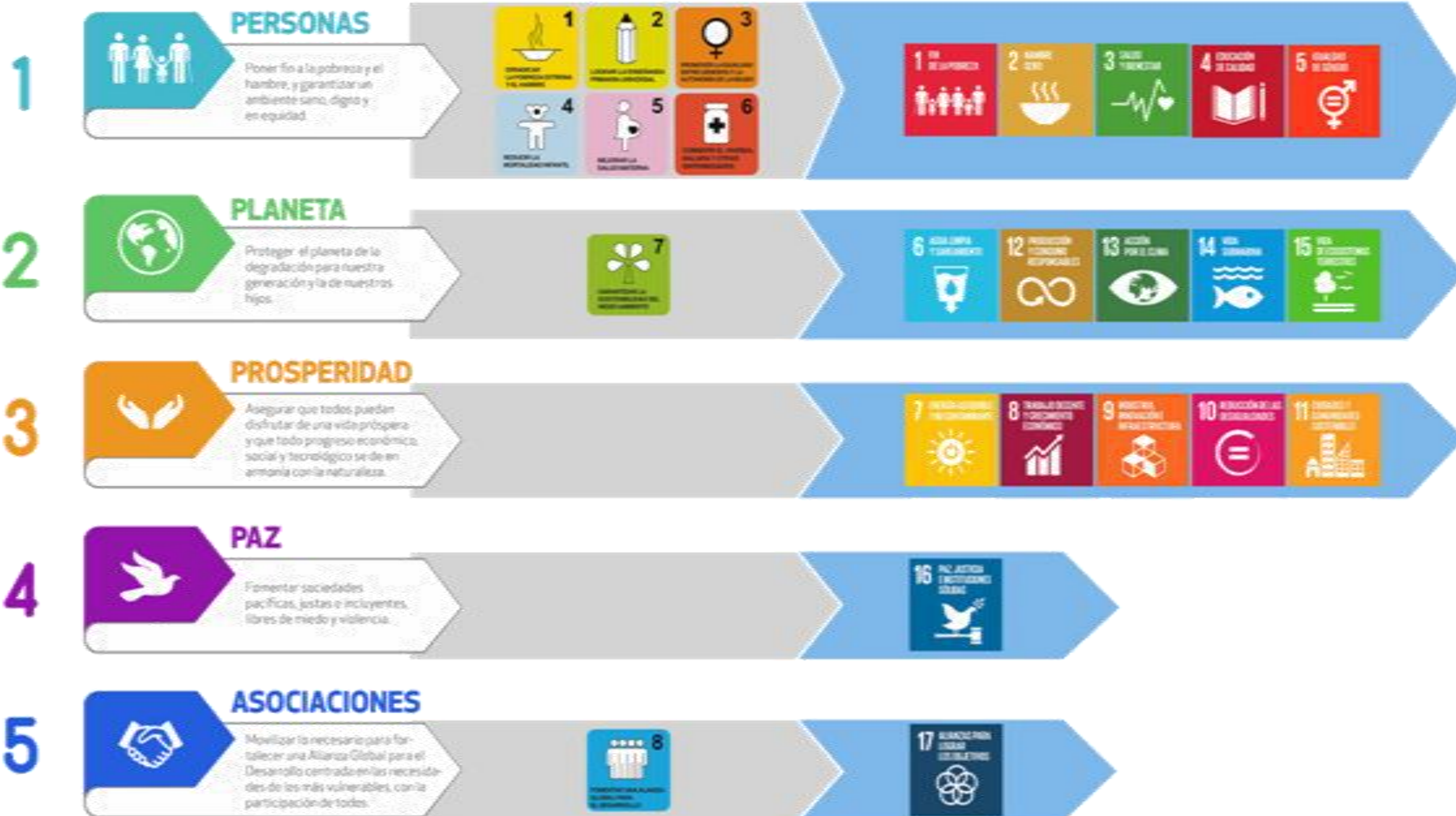


## OBJETIVOS DE DESARROLLO DEL MILENIO

2000 - 2015

## OBJETIVOS DE DESARROLLO SOSTENIBLE

2015 - 2030





## Objetivo 1:

Terminar con la pobreza en todas sus formas posibles en todas partes.

Metas	Indicadores	Datos 2015	Fuentes
1.1 Para 2030 erradicar la pobreza extrema para todas las personas en todas partes, medida actualmente como personas que viven con menos de \$1.25 por día.	Incidencia de pobreza monetaria extrema	2.6%	DANE
	Incidencia de pobreza monetaria extrema-Hombres	2.3%	DANE
	Incidencia de pobreza monetaria extrema-Mujeres	2.8%	DANE
	Incidencia de pobreza monetaria extrema-Menores de 25 años	3.6%	DANE
	Incidencia de pobreza monetaria extrema-Personas entre 25 y 65 años	1.8%	DANE
	Incidencia de pobreza monetaria extrema-Mayores de 65 años	1.5%	DANE
	Incidencia de pobreza monetaria extrema-Ocupados	1.3%	DANE
	Incidencia de pobreza monetaria extrema-Desocupados	4.7%	DANE
	Incidencia de pobreza monetaria extrema-Inactivos	2.6%	DANE
	Incidencia de pobreza monetaria	17.5%	DANE
	Incidencia de pobreza monetaria-Hombres	16.3%	DANE
	Incidencia de pobreza monetaria-Mujeres	18.6%	DANE
	Incidencia de pobreza monetaria-Menores de 25 años	22.9%	DANE
	Incidencia de pobreza monetaria-Personas entre 25 y 65 años	13.8%	DANE
	Incidencia de pobreza monetaria-Mayores de 65 años	11.6%	DANE
Incidencia de pobreza monetaria-Ocupados	12.2%	DANE	
Incidencia de pobreza monetaria-Desocupados	24.9%	DANE	
Incidencia de pobreza monetaria-Inactivos	17.6%	DANE	

Metas	Indicadores	Datos 2015	Fuentes
1.2 Para 2030 reducir a menos de la mitad la proporción de hombres, mujeres y niños de todas las edades viviendo en la pobreza en todas sus dimensiones de acuerdo con las definiciones nacionales.	<b>Índice de Pobreza Multidimensional</b>	<b>No Disponible</b>	DANE
1.3 Implementar sistemas y medidas de protección social adecuadas a nivel nacional para todos, y para 2030 lograr una cobertura sustancial de los pobres y vulnerables.	Porcentaje de población afiliada al sistema de salud	95.5%	Ministerio de Salud-BDUA
	Porcentaje de desocupados que reciben subsidio al desempleo	0.4%	DANE-GEIH
	Porcentaje de Ocupados afiliados a sistema de pensiones	38.0%	DANE-GEIH
	Porcentaje de ocupados afiliados a cajas de compensación familiar	29.7%	DANE-GEIH
	Porcentaje de ocupados afiliados a ARL	36.7%	DANE-GEIH
	Beneficiarios de programa Más Familias en Acción	19,32	DNP
	Beneficiarios de programa de cero a siempre	10,366	DNP
	Beneficiarios de programa jóvenes en acción	5,194	DNP
Beneficiarios de programa de adultos mayores Colombia mayor	13,766	DNP	

# Objetivos de Desarrollo Sostenible 2016 – 2030

Metas	Indicadores	Datos 2015	Fuentes
1.4 Para 2030 garantizar que todos los hombres y mujeres, particularmente los pobres y vulnerables, tengan los mismos derechos a recursos económicos, así como el acceso a servicios básicos, la propiedad y control de la tierra y otras formas de propiedad, la herencia, los recursos naturales, la nueva tecnología apropiada y los servicios financieros, incluyendo las microfinanciación	Proporción de personas que vive en hogares en cuyas viviendas cuentan con servicio de Acueducto	99.7%	DANE-GEIH
	Proporción de personas que vive en hogares en cuyas viviendas cuentan con servicio de Alcantarillado	98.9%	DANE-GEIH
	Proporción de personas que vive en hogares en cuyas viviendas cuentan con servicio de recolección de basuras	99.8%	DANE-GEIH
	Proporción de personas que vive en hogares en cuyas viviendas cuentan con servicio de electricidad	99.9%	DANE-GEIH
1.5. Para 2030 erigir la resiliencia de los pobres y aquellos en situaciones vulnerables, y reducir su exposición y vulnerabilidad a los fenómenos climáticos extremos choques y desastres económicos, sociales y ambientales.	Muertos en desastres naturales	0	UNGRD
	Heridos en desastres naturales	0	UNGRD
	Desaparecidos en desastres naturales	0	UNGRD
	Personas afectadas por desastres naturales	124	UNGRD
	Familias afectadas por desastres naturales	25	UNGRD
a. Asegurar una movilización significativa de recursos, de fuentes variadas incluyendo a través de la profundización de la cooperación para el desarrollo, para proveer medios adecuados y predecibles para los países en desarrollo, en particular PMA, para la implementación de programas y políticas para erradicar la pobreza en todas sus dimensiones.	Gasto en Sector Salud por SGP	\$ 50,079,380	FUT
	Gasto en sector educación por SGP	\$ 189,704,238	FUT
	Porcentaje de recursos propios ejecutados en sector Salud	2.4%	FUT
	Porcentaje de recursos propios ejecutados en sector educación	13.4%	FUT



## Objetivo 2:

Terminar con el hambre, lograr la seguridad alimentaria y nutricional y promover la agricultura sostenible.

Metas	Indicadores	Datos 2015	Fuentes
2.1. Para 2030 erradicar el hambre y asegurar el acceso de todas las personas, en particular de los pobres y de las personas en situación de vulnerabilidad, incluyendo los infantes, a alimentos seguros, nutritivos y suficientes durante todo el año.	<b>Proporción de adultos con Desnutrición</b>	<b>No Disponible</b>	ENSIN (2010)
	<b>Proporción de población con desnutrición (retraso en talla+retraso severo en talla)en menores de 5 a 17 años</b>	<b>No Disponible</b>	ENSIN (2010)
	<b>Proporción de población con Inseguridad alimentaria leve o moderada</b>	<b>No Disponible</b>	ENSIN (2010)
	<b>Proporción de población con Inseguridad alimentaria severa</b>	<b>No Disponible</b>	ENSIN (2010)
2.2. Para 2030 erradicar todas las formas de malnutrición, incluyendo alcanzar en 2025 de los objetivos acordados a nivel internacional sobre retraso en el crecimiento y emaciación o consunción en niños menores de cinco años de edad, y atender las necesidades nutricionales de las adolescentes, las mujeres embarazadas y lactantes, y las personas mayores.	<b>Porcentaje de niños con desnutrición crónica</b>	<b>No Disponible</b>	ENSIN (2010)
	Tasa de mortalidad por desnutrición en menores de cinco años (por cada 100.000 menores)	2.29	DANE
	<b>Porcentaje de niños menores de cinco años con malnutrición por delgadez</b>	<b>No Disponible</b>	ENSIN 2010
	<b>Porcentaje de niños menores de cinco años con malnutrición por sobrepeso</b>	<b>No Disponible</b>	ENSIN 2010
c. Adoptar medidas para garantizar el apropiado funcionamiento de los mercados de productos alimenticios y sus derivados, y facilitar el acceso oportuno a la información de mercado, incluyendo las reservas de alimentos, con el fin de ayudar a limitar la extrema volatilidad de los precios de alimentos.	Índice de precios al consumidor en el grupo alimentos	11.2%	DANE

3 SALUD Y BIENESTAR



## Objetivo 3:

Asegurar vidas saludables y promover el bienestar para todos/as en todos los momentos de la vida.

Metas	Indicadores	Datos 2015	Fuentes
3.1 Para 2030 reducir la proporción mundial de mortalidad materna a menos de 70 por cada 100.000 nacidos vivos.+	Razón de mortalidad materna a 42 días (por cada 1.000 nacidos vivos)	0.52	DANE
	Partos atendidos por personal calificado	99.8%	DANE
3.2 En 2030, poner fin a las muertes prevenibles de los recién nacidos y niños menores de 5 años de edad, con el objetivo de reducir la mortalidad neonatal a por lo menos tan bajo como el 12 por 1.000 nacidos vivos y la mortalidad de menores de 5 años al menos a 25 por 1.000 nacidos vivos	Tasa de mortalidad de menores de cinco años	7.86	DANE
	Tasa de mortalidad neonatal (28 días)	3.74	DANE
	Tasa de mortalidad infantil (menores de un año)	6.58	DANE
3.3 Para 2030 terminar las epidemias de SIDA, tuberculosis, malaria y enfermedades tropicales desatendidas y combatir la hepatitis, enfermedades transmitidas por el agua,	Número de nuevas infecciones por VIH por cada 1.000 habitantes	142	Secretaría de Salud
	<b>Incidencia de tuberculosis por cada 1.000 personas por año</b>	<b>No Disponible</b>	
	<b>Número de nuevas infecciones por hepatitis B por 100.000 habitantes en un año determinado</b>	<b>No Disponible</b>	
3.4 Para 2030 reducir en un tercio la mortalidad prematura por enfermedades no transmisibles (ENT), mediante la prevención y el tratamiento, y promover la salud y el bienestar mental.	Tasa de mortalidad por enfermedades cardiovasculares por cada 100.000 habitantes	198.5	DANE
	Tasa de mortalidad por cáncer por cada 100.000 habitantes	114.72	DANE
	Tasa de mortalidad por diabetes por cada 100.000 habitantes	20.60	DANE
	<b>Prevalencia de actividad física global (tiempo libre+transporte)</b>	<b>No Disponible</b>	
	<b>Prevalencia en consumo de frutas.</b>	<b>No Disponible</b>	
	Tasa de suicidios por cada 100.000 habitantes	6.14	Medicina Legal

# Objetivos de Desarrollo Sostenible 2016 – 2030

Metas	Indicadores	Datos 2015	Fuentes
3.5 Fortalecer la prevención y el tratamiento del abuso de sustancias, incluido el abuso de estupefacientes y el uso nocivo del alcohol.	<b>Cobertura de intervenciones de tratamiento por trastorno de uso indebido de drogas.</b>	<b>No Disponible</b>	
	<b>Proporción de personas con consumo perjudicial de alcohol</b>	<b>No Disponible</b>	
3.6 Para el año 2020 reducir a la mitad las muertes y lesiones globales por accidentes de tránsito.	Tasa de mortalidad por accidentes de tránsito por cada 100.000 habitantes	9.94	Medicina Legal
3.7 Para 2030 asegurar el acceso universal a servicios de salud sexual y reproductiva, incluida la planificación familiar, la información y la educación, y la integración de la salud reproductiva en las estrategias y programas nacionales.	<b>Porcentaje de mujeres entre 15 y 49 años que utiliza actualmente métodos anticonceptivos modernos</b>	<b>No Disponible</b>	ENDS (2010)
	<b>Porcentaje de hombre entre 15 y 49 años que utiliza métodos anticonceptivos modernos</b>	<b>No Disponible</b>	
	Tasa de fecundidad en mujeres de 10 a 14 años	2.1	DANE
	Tasa de fecundidad en mujeres de 15 a 19 años	58.7	DANE
3.8 Lograr la cobertura universal de salud (UHC por sus siglas en inglés), incluyendo la protección del riesgo financiero, el acceso a servicios de salud esenciales de calidad, y el acceso a métodos seguros, eficaces, de calidad, y asequibles de medicamentos esenciales y vacunas para todos.	Cobertura en vacunación (BCG) en recién nacidos	96.9%	Ministerio de Salud
	Cobertura en vacunación (Triple Viral) en menores de un año	96.1%	Ministerio de Salud
	<b>Porcentaje de nacidos vivos con al menos un control prenatal</b>	<b>No Disponible</b>	
	<b>Porcentaje de menores de 10 años que han recibido al menos dos consultas de crecimiento y desarrollo durante el último año</b>	<b>No Disponible</b>	
	Porcentaje de población afiliada al sistema de salud	95.5%	Ministerio de Salud
a. Fortalecer la aplicación del Convenio Marco para el Control del Tabaco en todos los países, según corresponda.	<b>Prevalencia estandarizada por edad del consumo de tabaco entre las personas mayores de 15 años</b>	<b>No Disponible</b>	





## Objetivo 4:

Asegurar la calidad y la pertinencia educativa y promover oportunidades de aprendizaje para todos/as.

Metas	Indicadores	Datos 2015	Fuentes
4.1 Para 2030, asegurar que todos los niños y niñas completen la educación primaria y secundaria gratuita, equitativa y de calidad que lleve a resultados relevantes y eficaces del aprendizaje.	Porcentaje de estudiantes que alcanza nivel satisfactorio o avanzado en prueba de Matemáticas de Saber 3	64.0%	ICFES
	Porcentaje de estudiantes que alcanza nivel satisfactorio o avanzado en prueba de Lenguaje de Saber 3	60.0%	ICFES
	Porcentaje de estudiantes que alcanza nivel satisfactorio o avanzado en prueba de Matemáticas de Saber 5	42.0%	ICFES
	Porcentaje de estudiantes que alcanza nivel satisfactorio o avanzado en prueba de Lenguaje de Saber 5	48.0%	ICFES
	Porcentaje de estudiantes que alcanza nivel satisfactorio o avanzado en prueba de Matemáticas de Saber 9	30.0%	ICFES
	Porcentaje de estudiantes que alcanza nivel satisfactorio o avanzado en prueba de Lenguaje de Saber 9	48.0%	ICFES
	Índice sintético de calidad en Primaria	5.76	MEN
	Índice sintético de calidad en Secundaria	5.49	MEN
	Índice sintético de calidad en Media	6.5	MEN
4.2 Para 2030 garantizar que todas las niñas y los niños tengan acceso a un desarrollo de calidad en la primera infancia, al cuidado y la educación infantil para que estén listos para la educación primaria.	<b>Número de niños menores de cinco años atendidos en modalidad integral</b>	<b>Pendiente</b>	ICBF & Secretarías de educación
	Tasa de cobertura en transición	45.3%	Secretaría de educación
4.3 En 2030 garantizar la igualdad de acceso de todas las mujeres y hombres a la educación técnica, profesional y superior, de calidad y asequible, incluyendo la Universidad.	Tasa de cobertura en educación superior	77.4%	MEN(2012)
	Tasa de asistencia a Instituciones Educativas, entre personas de 15 a 24 años	56.4%	DANE-GEIH

Metas	Indicadores	Datos 2015	Fuentes
4.4 Para 2030, aumentar sustancialmente el número de jóvenes y adultos con habilidades relevantes incluidas las aptitudes técnicas y vocacionales, para el empleo, trabajo decente y el emprendimiento.	Porcentaje de personas de cinco años y más que utiliza el computador en cualquier lugar	No Disponible	DANE
	Porcentaje de personas de cinco años y más que utiliza el internet en cualquier lugar y desde cualquier dispositivo	No Disponible	DANE
4.5 En 2030, eliminar las disparidades de género en la educación y garantizar la igualdad de acceso a todos los niveles de la educación y la formación profesional de las personas vulnerables, incluidas las personas con discapacidad, los pueblos indígenas, y los niños en situación de vulnerabilidad.	Brecha en cobertura neta de primaria entre hombres/mujeres	Pendiente	Secretaría de educación
	Brecha en cobertura neta de secundaria entre hombres/mujeres	Pendiente	Secretaría de educación
	Brecha en cobertura neta de media entre hombres/mujeres	Pendiente	Secretaría de educación
	Brecha en cobertura neta de primaria entre zona urbana/zona rural	Pendiente	Secretaría de educación
	Brecha en cobertura neta de secundaria entre zona urbana/zona rural	Pendiente	Secretaría de educación
	Brecha en cobertura neta de media entre zona urbana/zona rural	Pendiente	Secretaría de educación
4.6 En 2030 asegurar que todos los jóvenes y una proporción sustancial adultos, tanto hombres como mujeres, logren la alfabetización y habilidades matemáticas básicas.	Tasa de analfabetismo en personas de 15 años y más	2.7%	DANE-GEIH
	Tasa de analfabetismo en Mujeres de 15 años y más	2.6%	DANE-GEIH
	Tasa de analfabetismo en hombres de 15 años y más	2.8%	DANE-GEIH
	Porcentaje de estudiantes que alcanzan el nivel satisfactorio y avanzado en prueba de Lenguaje de Saber 9	48.0%	ICFES
	Porcentaje de Mujeres que alcanzan el nivel satisfactorio y avanzado en prueba de Lenguaje de Saber 9	49.0%	ICFES

# Objetivos de Desarrollo Sostenible 2016 – 2030

Metas	Indicadores	Datos 2015	Fuentes
4.7 En 2030 asegurar que todos los alumnos adquieran el conocimiento y las habilidades necesarias para promover el desarrollo sostenible, a través de la educación para el desarrollo sostenible y estilos de vida sostenibles, derechos humanos, igualdad de género, promoción de una cultura de paz y no violencia, ciudadanía global y la apreciación de la diversidad cultural y de la contribución de la cultura al desarrollo sostenible.	Porcentaje de estudiantes que alcanzan el nivel satisfactorio y avanzado en prueba de Ciencias Naturales de Saber 9	42.0%	ICFES (2014)
	Porcentaje de estudiantes mujeres que alcanzan el nivel satisfactorio y avanzado en prueba de Ciencias Naturales de Saber 9	41.0%	ICFES (2014)
	Porcentaje de estudiantes hombres que alcanzan el nivel satisfactorio y avanzado en prueba de Ciencias Naturales de Saber 9	44.0%	ICFES (2014)
	Porcentaje de estudiantes que alcanzan el nivel satisfactorio y avanzado en prueba de Pensamiento Ciudadano de Saber 9	58.0%	ICFES
	Porcentaje de estudiantes mujeres que alcanzan el nivel satisfactorio y avanzado en prueba de Pensamiento Ciudadano de Saber 9	62.0%	ICFES
	Porcentaje de estudiantes hombres que alcanzan el nivel satisfactorio y avanzado en prueba de Pensamiento Ciudadano de Saber 9	55.0%	ICFES
a. Construir y mejorar las instalaciones educativas para hacerlas sensibles a los niños, las personas con discapacidad y el género y proporcionar entornos de aprendizaje seguros, no violentos, inclusivos y eficaces para todos.	<b>Porcentaje de sedes educativas con conexión a Internet</b>	<b>Pendiente</b>	Ministerio de Educación
	<b>Porcentaje de sedes educativas con servicios básicos (Agua, electricidad, acueducto y alcantarillado)</b>	<b>Pendiente</b>	Ministerio de Educación
c. En 2030 aumentar sustancialmente el suministro de docentes calificados, en particular mediante la cooperación internacional para la formación de docentes en los países en desarrollo, para la formación del profesorado especialmente los países menos desarrollados y los pequeños Estados insulares en desarrollo.	<b>Porcentaje de docentes oficiales con Licenciatura</b>	<b>Pendiente</b>	Ministerio de Educación
	<b>Porcentaje de docentes oficiales con título de posgrado</b>	<b>Pendiente</b>	Ministerio de Educación



## Objetivo 5:

Lograr la equidad entre los géneros y el empoderamiento de las mujeres y las niñas.

Metas	Indicadores	Datos 2015	Fuentes
5.2. Eliminar todas las formas de violencia contra las mujeres y las niñas en las esferas públicas y privadas, incluyendo el tráfico sexual y otros tipos de explotación.	Mujeres víctimas de violencia de pareja por cada 100.000 mujeres	235.01	Medicina Legal
	Mujeres víctimas de violencia intrafamiliar Distinta a la de pareja por cada 100.000 mujeres (no incluye contra NNA)	62.18	Medicina Legal
	Mujeres víctimas de homicidio por cada 100.000 mujeres	3.16	Medicina Legal
5.4. Reconocer y valorar el trabajo doméstico y de cuidado no remunerado a través de la provisión de servicios públicos, infraestructura, políticas de protección social y la promoción de la responsabilidad compartida en el hogar y la familia según corresponda a nivel nacional.	<b>Porcentaje de tiempo dedicado a actividades domésticas y de cuidado no remuneradas, por sexo y grupo de edad.</b>	<b>No Disponible</b>	

Metas	Indicadores	Datos 2015	Fuentes
5.5. Garantizar la participación plena y efectiva de las mujeres y la igualdad de oportunidades para el liderazgo en todos los niveles de toma de decisiones en la vida política, económica y pública.	Proporción de mujeres que conforman el Concejo municipal o distrital	Pendiente	Registraduría
	Proporción de cargos directivos de primer orden ocupados por mujeres	Pendiente	Alcaldías municipales y distritales
5.6. Asegurar el acceso universal a la salud sexual y reproductiva y los derechos reproductivos según lo acordado de conformidad con el Programa de Acción de la CIPD y de la Plataforma de Acción de Beijing y los documentos finales de sus conferencias de examen.	Proporción de mujeres de 15-49 años que son atendidas por IPS en consulta sobre planificación familiar	No Disponible	
b. Mejorar el uso de tecnologías de apoyo, en particular las TIC, para promover el empoderamiento de las mujeres.	Proporción de mujeres que habita en hogares donde hay teléfono celular	No Disponible	
	Proporción de mujeres que habita en hogares donde hay computador	No Disponible	



6 AGUA LIMPIA Y SANEAMIENTO

## Objetivo 6:

Asegurar la disponibilidad y la gestión sostenible del agua y el saneamiento para todos/as.

Metas	Indicadores	Datos 2015	Fuentes
6.1 En 2030, lograr el acceso universal y equitativo al agua potable segura y asequible para todos.	Porcentaje de población que habita en hogares que cuenta con servicio de acueducto en su vivienda	99.7%	DANE-GEIH
6.2 En 2030, lograr el acceso a servicios de saneamiento y de higiene, adecuados y equitativos para todos, y eliminar la defecación al aire libre, con especial atención a las necesidades de las mujeres y las niñas y en situación de vulnerabilidad.	Porcentaje de población que habita en hogares que cuenta con servicio de alcantarillado en su vivienda	98.9%	DANE-GEIH
6.3 Para 2030, mejorar la calidad del agua mediante la reducción de la contaminación, la eliminación de los vertimientos y minimizando la liberación de químicos y materiales peligrosos, reducir a la mitad la proporción de aguas residuales no tratadas, y aumentar en forma sustancial el reciclaje y la reutilización segura.	Porcentaje de agua residual que recibe tratamiento.	12.0%	Empresas del servicio de Agua
	<b>Índice de riesgo de Calidad del agua</b>	<b>Pendiente</b>	Empresas del servicio de Agua
6.4 Para 2030, aumentar sustancialmente la eficiencia del uso del agua en todos los sectores y garantizar la extracción y el suministro sostenible de agua dulce para abordar la escasez de agua, y reducir sustancialmente el número de personas que sufren de escasez de agua.	Porcentaje de agua tratada no contabilizada en facturación	44.6%	Empresas del servicio de Agua



## Objetivo 7:

Asegurar el acceso a una energía asequible, fiable, sostenible y moderna para todos.

Metas	Indicadores	Datos 2015	Fuentes
7.1 En 2030 garantizar el acceso universal a servicios de energía asequibles, confiables y modernos.	Porcentaje de personas que habita en viviendas con servicio de electricidad	99.9%	DANE-GEIH
	Porcentaje de personas que habita en viviendas con servicio de gas natural	90.9%	DANE-GEIH
7.3 Doblar la tasa mundial de mejora de la eficiencia energética de aquí a 2030.	<b>Consumo de energía eléctrica por unidad de Valor agregado</b>	<b>Pendiente</b>	SUI -DANE(2014p)



## Objetivo 8:

Promover el crecimiento económico sostenido, inclusivo y sostenible, el empleo pleno y productivo; y el trabajo decente para todos/as.

Metas	Indicadores	Datos 2015	Fuentes
8.1 Sostener el crecimiento económico per cápita, de acuerdo con las circunstancias nacionales, y en particular al menos un 7% anual del PIB en los países menos	Tasa de crecimiento anual del PIB real per cápita.	2.3%	DANE (2014p)
8.2 Alcanzar mayores niveles de productividad de las economías a través de la diversificación, el mejoramiento tecnológico y la innovación, en particular mediante un enfoque en sectores de alto valor agregado e intensivos en trabajo.	Tasa de crecimiento anual del PIB real por persona empleada.	0.8%	DANE (2014p)
8.3 Promover políticas orientadas al desarrollo para apoyar las actividades productivas, la creación de empleo decente, el emprendimiento, la creatividad y la innovación, y fomentar la formalización y crecimiento de las micro, pequeñas y medianas empresas, a través del acceso a los servicios financieros.	Tasa de informalidad laboral	57.3%	DANE-GEIH
	Tasa de informalidad laboral en Hombres	55.2%	DANE-GEIH
	Tasa de informalidad laboral en mujeres	61.6%	DANE-GEIH
8.6 Para el 2020 reducir sustancialmente la proporción de jóvenes sin empleo, sin educación o formación.	Porcentaje de jóvenes que de 15 a 24 años que no estudia ni trabaja	30.9%	DANE-GEIH
8.8 Proteger los derechos laborales y promover entornos de trabajo seguros y protegidos para todos los trabajadores, incluidos los trabajadores migrantes, en particular las mujeres migrantes y las personas con empleo precario.	Porcentaje de Ocupados que se encuentra afiliado a ARL	36.7%	DANE-GEIH



# Objetivos de Desarrollo Sostenible 2016 – 2030

Metas	Indicadores	Datos 2015	Fuentes
8.5 Para 2030 lograr el empleo pleno y productivo y el trabajo decente para todas las mujeres y hombres, incluidos los jóvenes y las personas con discapacidad, y la igualdad de remuneración para el trabajo de igual valor.	Ingreso laboral promedio por hora	\$5,54	DANE-GEIH
	Ingreso laboral promedio por hora-Hombres	\$5,72	DANE-GEIH
	Ingreso laboral promedio por hora-mujeres	\$5,33	DANE-GEIH
	Tasa de desempleo	12.7%	DANE-GEIH
	Tasa de desempleo en hombres	10.8%	DANE-GEIH
	Tasa de desempleo en mujeres	14.8%	DANE-GEIH
	Tasa de desempleo juvenil	21.4%	DANE-GEIH
8.7 Adoptar medidas inmediatas y eficaces para conseguir la prohibición y la eliminación de las peores formas de trabajo infantil, erradicar el trabajo forzado, y en 2025 terminar con el trabajo infantil en todas sus formas, incluyendo el reclutamiento y uso de niños como soldados.	Tasa de Trabajo infantil	8.3%	DANE-GEIH
8.10 Fortalecer la capacidad de las instituciones financieras locales para promover la expansión del acceso a la banca, los seguros y los servicios financieros para todos.	<b>Número de sucursales bancarias por cada 100.000 habitantes</b>	<b>Pendiente</b>	Superfinanciera
	<b>Número de cajeros automáticos por cada 100.000 personas</b>	<b>Pendiente</b>	Superfinanciera
	<b>Número de corresponsales bancarios por cada 100.000 habitantes</b>	<b>Pendiente</b>	Superfinanciera
	<b>Índice de inclusión financiera (porcentaje de población adulta que cuenta con algún producto financiero)</b>	<b>Pendiente</b>	Superfinanciera



## Objetivo 9:

Construir infraestructura flexible, promover la industrialización inclusiva y sostenible; y fomentar la innovación.

Metas	Indicadores	Datos 2015	Fuentes
9.1 Desarrollar infraestructura de calidad, fiable, sostenible y resistente, incluidas la infraestructura regional y transfronteriza, para apoyar el desarrollo económico y el bienestar humano, con un enfoque en el acceso asequible y equitativo para todos.	Volumen de pasajeros transportados	No Disponible	
	Volumen de carga transportado	No Disponible	
9.2 Promover la industrialización incluyente y sostenible, y en 2030 aumentar de manera significativa la participación de la industria en empleo y el PIB de acuerdo con las circunstancias nacionales, y duplicar su participación en los PMA.	Valor Agregado Bruto por habitante	\$ 10,901,339	DANE (2014p)
	Porcentaje de ocupados que pertenecen a la industria manufacturera	12.3%	DANE-GEIH
9.3 Aumentar el acceso de las pequeñas empresas industriales y de otro tipo, en particular en los países en desarrollo, a los servicios financieros, incluyendo crédito asequible y su integración en las cadenas de valor y los mercados.	Porcentaje de microestablecimientos que solicitó un crédito	27.8%	DANE
	Porcentaje de microestablecimientos que solicitó un crédito y le fue aprobado	95.3%	DANE
9.5 Potenciar la investigación científica, mejorar la capacidad tecnológica de los sectores industriales en todos los países, especialmente los países en desarrollo, incluyendo la promoción de la innovación en investigación y desarrollo I&D y el aumento sustancialmente el número de agentes de desarrollo por cada millón de personas y el gasto público y privado en I+D para el año 2030.	Gasto en Investigación y desarrollo (I + D) como porcentaje del PIB.	No Disponible	

10 REDUCCIÓN DE LAS DESIGUALDADES



## Objetivo 10:

Reducir la desigualdad dentro y entre países.

Metas	Indicadores	Datos 2015	Fuentes
10.1 Para 2030 alcanzar progresivamente y mantener el crecimiento de los ingresos del 40% inferior de la población a un ritmo mayor que el promedio nacional.	Ingreso PC de los hogares	\$704,12	DANE
	Ingreso PC de los hogares del 40% más pobre	\$238,00	DANE
10.2 Para 2030 potenciar y promover la inclusión social, económica y política de todos independientemente de la edad, sexo, discapacidad, raza, etnia, origen, religión o condición económica o de otro tipo.	Proporción de personas que vive por debajo del 50% de los ingresos medios	31.9%	DANE
	Proporción de Hombres que vive por debajo del 50% de los ingresos medios	30.6%	DANE
	Proporción de Mujeres que vive por debajo del 50% de los ingresos medios	33.1%	DANE
10.3 Garantizar la igualdad de oportunidades y reducir las desigualdades de los resultados, en particular mediante la eliminación de leyes, políticas y prácticas	<b>Porcentaje de ciudadanos que se sintieron discriminados o acosados en los últimos 12 meses</b>	<b>No Disponible</b>	
10.4 Adoptar políticas, especialmente fiscales, salariales y de protección social y lograr progresivamente mayores niveles de igualdad.	Ingreso Total de los ocupados como porcentaje del Valor Agregado bruto	3.5%	DANE (2014p)



## Objetivo 11:

Ciudades y asentamientos humanos inclusivos, seguros y sostenibles.

Metas	Indicadores	Datos 2015	Fuentes
11.1 Para 2030, asegurar el acceso para todos a una vivienda adecuada, segura y asequible, y a los servicios básicos y mejorar los tugurios.	Porcentaje de hogares en déficit cuantitativo de vivienda	4.2%	DANE-GEIH
	Porcentaje de hogares en déficit cualitativo de vivienda	5.5%	DANE-GEIH
	Número de viviendas VIS terminadas	2726	DANE
11.2 Para 2030, proporcionar acceso a sistemas de transportes seguros, económicos y sostenibles para todos, mejorar la seguridad vial, en particular mediante la ampliación del transporte público, con especial atención a las necesidades de las personas en situación de vulnerabilidad, mujeres, niños, personas con discapacidad y personas mayor	Porcentaje de ciudadanos que se sienten satisfechos o muy satisfechos con el medio de transporte que utilizan habitualmente	60.4%	EPC-Red Cómo Vamos
	Promedio diario en el número de pasajeros movilizados por el transporte público colectivo	196918	DANE
11.3 Para 2030 mejorar la urbanización sostenible e inclusiva y las capacidades para la planificación y gestión participativa de los asentamientos humanos integrada y sostenible de todos los países.	<b>Relación entre la tasa de consumo de suelo y la tasa de crecimiento de la población</b>	<b>No Disponible</b>	
11.4 Fortalecer los esfuerzos para proteger y salvaguardar el patrimonio cultural y natural del mundo.	Inversión por habitante en el sector cultura	\$13,06	FUT

# Objetivos de Desarrollo Sostenible 2016 – 2030

Metas	Indicadores	Datos 2015	Fuentes
11.5 Para 2030 reducir significativamente el número de muertes y el número de personas afectadas y disminuir en y% las pérdidas económicas en relación al PIB causadas por desastres, incluidos los desastres relacionados con el agua, con énfasis en la protección de los pobres y las personas en situación de vulnerabilidad.	Muertos en desastres naturales	0	UNGRD
	Heridos en desastres naturales	0	UNGRD
	Desaparecidos en desastres naturales	0	UNGRD
	Personas afectadas por desastres naturales	124	UNGRD
	Familias afectadas por desastres naturales	25	UNGRD
11.6 En el 2030, reducir el impacto ambiental per cápita adverso de las ciudades, prestando especial atención a la calidad del aire, y la gestión municipal de residuos municipal y otras.	Porcentaje de hogares que cuentan con servicio de recolección de basuras	99.8%	DANE-GEIH
	Promedio diario de Kg de residuos sólidos per cápita	0.72	SUI-Empresas prestadoras de servicios
	<b>Niveles medios anuales de partículas PM2.5</b>	<b>No Disponible</b>	Autoridades ambientales locales
	Niveles medios anuales de partículas PM10	32.9	Autoridades ambientales locales
11.7 Para 2030, Proveer acceso universal a espacios verdes y públicos seguros, incluyentes y accesibles, en particular para las mujeres y los niños, los ancianos y las personas con discapacidad.	Metros cuadrados de espacio público efectivo por habitante	1.28	Alcaldías municipales y distritales

12 PRODUCCIÓN  
Y CONSUMO  
RESPONSABLES



## Objetivo 12:

Garantizar patrones de consumo y producción sostenibles.

Metas	Indicadores	Datos 2015	Fuentes
12.3 En el 2030 reducir a la mitad el desperdicio de alimentos per cápita mundial a nivel de punto de venta y consumo, y reducir las pérdidas de alimentos a lo largo de las cadenas de producción y suministro, incluyendo las pérdidas posteriores a la cosecha.	<b>Índice de pérdidas de alimentos</b>	<b>No Disponible</b>	
12.4 Para 2020 lograr la gestión ambiental adecuada de químicos y todo tipo de desechos a lo largo de su ciclo de vida de acuerdo con los marcos internacionales acordados y reducir significativamente su emisión a la atmósfera, agua y suelo para minimizar sus impactos adversos sobre la salud humana y el medio ambiente.	<b>Promedio diario de Kg por habitante de residuos sólidos peligrosos generados</b>	<b>No Disponible</b>	
	<b>Volumen de residuos sólidos peligrosos tratados</b>	<b>No Disponible</b>	
12.5 En el 2030, reducir sustancialmente la generación de residuos mediante la prevención, la reducción, el reciclaje y la reutilización.	<b>Volumen de residuos sólidos recuperados para su reciclaje o aprovechamiento</b>	<b>No Disponible</b>	

13 ACCIÓN POR EL CLIMA



## Objetivo 13:

Tomar medidas urgentes para combatir el cambio climático y sus impactos.

Metas	Indicadores	Datos 2015	Fuentes
13.1 Fortalecer la resiliencia y capacidad de adaptación a los peligros relacionados con el clima y los desastres naturales en todos los países	Muertos en desastres naturales	0	UNGRD
	Heridos en desastres naturales	0	UNGRD
	Desaparecidos en desastres naturales	0	UNGRD
	Personas afectadas por desastres naturales	124	UNGRD
	Familias afectadas por desastres naturales	25	UNGRD



## Objetivo 14:

Conservar y utilizar de manera sostenible los océanos, los mares y los recursos marinos para el desarrollo sostenible.

No se incluyen metas ni indicadores específicos para este indicador en la ciudad de Ibagué, ya que no es una ciudad costera en la que se puedan tomar acciones directas para la protección de la vida submarina.



## Objetivo 15:

Proteger, restaurar y promover el uso sostenible de los ecosistemas terrestres, el manejo sostenible de los bosques, la lucha contra la desertificación; detener y revertir la degradación de la tierra y detener la pérdida de biodiversidad.

Similar a lo que ocurre con el objetivo anterior, no se incluyeron indicadores específicos para las ciudad en estas metas. Sin embargo, son las ciudades, con sus patrones de consumo de recursos y producción de desechos, las responsables de gran parte de la conservación de la vida en los ecosistemas terrestres, por lo que cada ciudad debería adoptar sus propias acciones para contribuir con el logro de las metas de este objetivo.





## Objetivo 16:

Promover sociedades en PAZ, inclusivas y sostenibles.

Metas	Indicadores	Datos 2015	Fuentes
16.1 Reducir significativamente todas las formas de violencia y las tasas de mortalidad relacionadas en todas partes.	Tasa de homicidios por cada 100.000 habitantes	18.25	Medicina Legal
	Tasa de homicidios en menores de 25 años por cada 100.000 personas en ese rango de edad	9.31	Medicina Legal
	Mujeres víctimas de homicidio por cada 100.000 mujeres	3.16	Medicina Legal
	Hombres víctimas de homicidio por cada 100.000 hombres	34.22	Medicina Legal
	<b>Número de personas registradas como víctimas del conflicto, por cada 100.000 habitantes</b>	<b>Pendiente</b>	Unidad de víctimas
	<b>Número de mujeres registradas como víctimas del conflicto, por cada 100.000 mujeres</b>	<b>Pendiente</b>	Unidad de víctimas
	<b>Número de hombres registrados como víctimas del conflicto, por cada 100.000 hombres</b>	<b>Pendiente</b>	Unidad de víctimas
	Número de personas víctimas de violencia intrafamiliar por cada 100.000 habitantes	214.26	Medicina Legal
	Número de personas víctimas de agresiones (violencia interpersonal) por cada 100.000 habitantes	437.38	Medicina Legal
Proporción de ciudadanos que se sienten seguros o muy seguros en el barrio en que habitan	55.4%	EPC-Red Cómo Vamos	
16.2 Terminar con el abuso, la explotación, la trata y todas las formas de violencia y tortura contra los niños.	Tasa de trabajo Infantil	8.3%	DANE-GEIH
	Tasa de trabajo infantil ampliada	10.6%	DANE-GEIH
	Número de casos de violencia contra Niños, Niñas y Adolescentes por cada 100.000 menores de 18 años	87.27	Medicina Legal
	Personas víctimas de violencia sexual, por cada 100.000 habitantes	55.28	Medicina Legal
	Mujeres víctimas de violencia sexual, por cada 100.000 mujeres	92.39	Medicina Legal
	Hombres víctimas de violencia sexual, por cada 100.000 hombres	15.99	Medicina Legal

# Objetivos de Desarrollo Sostenible 2016 – 2030

Metas	Indicadores	Datos 2015	Fuentes
16.3 Promover el estado de derecho en los planos nacional e internacional, y garantizar la igualdad en el acceso a la justicia para todos.	Población de 15 años y más que fue víctima de algún delito y denunció el hecho	21.9%	DANE
16.5 Reducir sustancialmente la corrupción y el soborno en todas sus formas.	<b>Porcentaje de ciudadanos que pagó o le fue solicitado (él o un familiar) un soborno a un funcionario público.</b>	<b>No Disponible</b>	
16.6 Desarrollar instituciones eficaces, responsables y transparentes a todos los niveles.	Porcentaje de ejecución del presupuesto de inversión aprobado	92.0%	FUT
	Proporción de ciudadanos satisfechos o muy satisfechos con el servicio de Acueducto que reciben	45.4%	EPC-Red Cómo Vamos
	Proporción de ciudadanos satisfechos o muy satisfechos con el servicio de Alcantarillado que reciben	56.4%	EPC-Red Cómo Vamos
	Proporción de ciudadanos satisfechos o muy satisfechos con el servicio de Energía eléctrica que reciben	77.7%	EPC-Red Cómo Vamos
	Proporción de ciudadanos satisfechos o muy satisfechos con el servicio de Aseo que reciben	76.0%	EPC-Red Cómo Vamos
	Proporción de ciudadanos satisfechos o muy satisfechos con el servicio de Telefonía celular que reciben	64.7%	EPC-Red Cómo Vamos
	Proporción de ciudadanos satisfechos o muy satisfechos con el servicio de Gas Domiciliario que reciben	91.4%	EPC-Red Cómo Vamos
	Proporción de ciudadanos satisfechos o muy satisfechos con el servicio de Internet que reciben	63.1%	EPC-Red Cómo Vamos
16.9 Para 2030 proporcionar identidad legal para todos incluyendo el registro de nacimientos.	<b>Porcentaje de niños menores de 5 años que cuentan con registro civil de nacimiento</b>	<b>Pendiente</b>	Registraduría
b. Promover y hacer cumplir leyes y políticas no discriminatorias para el desarrollo sostenible.	<b>Porcentaje de ciudadanos que se sintieron discriminados o acosados en los últimos 12 meses</b>	<b>No Disponible</b>	

17 ALIANZAS PARA  
LOGRAR  
LOS OBJETIVOS



## Objetivo 17:


Fortalecer los medios de implementación y revitalizar la alianza mundial para el desarrollo sostenible.

Metas	Indicadores	Datos 2015	Fuentes
17.6 Profundizar la cooperación triangular Norte-Sur, Sur-Sur, regional e internacional y el acceso a la ciencia, la tecnología y la innovación, y mejorar el intercambio de conocimientos en condiciones mutuamente convenidas, mediante la mejora de la coordinación entre los mecanismos existentes, en particular a nivel de las Naciones Unidas, a través de un mecanismo mundial de facilitación de tecnología cuando sea acordado.	Número de suscriptores de Internet fijo por cada 1000 habitantes	169.5	MINTIC
17.8 Operacionalizar plenamente el Banco de Tecnología e CT&I, mecanismo de creación de capacidad para los PMA para el año 2017, y mejorar el uso de tecnologías de apoyo, en particular las TIC.	<b>Porcentaje de personas de cinco años y más que utiliza el internet en cualquier lugar y desde cualquier dispositivo</b>	<b>No Disponible</b>	DANE
17.13 Mejorar la estabilidad macroeconómica global, a través de la coordinación y la coherencia de las políticas.	Valor Agregado Bruto (miles de millones de pesos)	\$ 5,702,000	DANE (2014p)
17.19 En 2030, construir sobre las iniciativas existentes para desarrollar medidas de progreso en el desarrollo sostenible, que complementan el PIB, y apoyar la creación de capacidad estadística en los países en desarrollo.	Índice de progreso Social	61.6	Red Cómo Vamos (2014)
	Índice de progreso Social-Dimensión Necesidades Humanas Básicas	70.1	Red Cómo Vamos (2014)
	Índice de progreso Social-Dimensión fundamentos del bienestar	69.2	Red Cómo Vamos (2014)
	Índice de progreso Social-Dimensión Oportunidades	45.6	Red Cómo Vamos (2014)

## Contar con los instrumentos adecuados para el monitoreo de los avances en los distintos objetivos y metas.

Fortalecimiento de las estadísticas territoriales que permitan mantener la atención en los distintos aspectos que afectan en buen vivir del ciudadano.

Fortalecimiento de los registros administrativos especialmente en dos temas: Salud y Medio Ambiente.



**Adoptar a nivel local los valores meta en los distintos indicadores y objetivos de la agenda ODS.**

Ampliación de algunas operaciones estadísticas con que cuenta el país.

Monitorear el acceso y cobertura de educación en los niveles iniciales y terciarios, especialmente cuando se trata de educación para el trabajo.

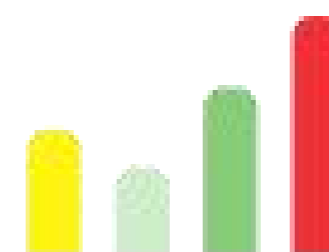
Brindar atención especial a la situación de la primera infancia.

Realizar una contabilidad oficial del producto en la ciudad.





IBAGUÉ



**cómo vamos**

**GRACIAS**

Síguenos en



**Ibagué Como Vamos**



**@IbagComoVamos**