

IPS

Índice de
Progreso Social 2016
Ciudades de Colombia

UNA MEDIDA
ORIENTADA A LA ACCIÓN



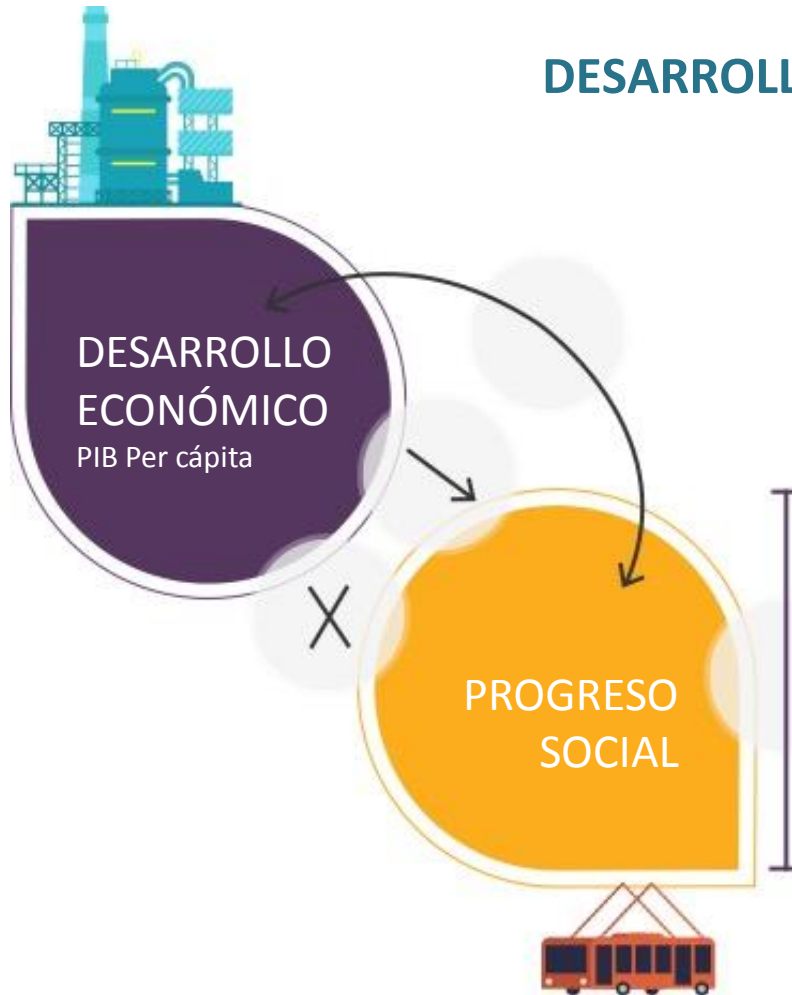
**SOCIAL
PROGRESS
IMPERATIVE**

LA RED GLOBAL DE PROGRESO SOCIAL





DESARROLLO ECONÓMICO – PROGRESO SOCIAL



1. Durante todo el siglo XX se creyó que el crecimiento económico (**medido a través del PIB per cápita**) generaría progreso social, como una consecuencia “natural”.

2. Pero algunas veces **no existe una relación** entre progreso económico y progreso social. No siempre el **desarrollo económico** se convierte en **progreso social**.

3. Y a veces el progreso social puede **afectar el progreso económico**.

4. Para entender el crecimiento inclusivo es necesario **medir directamente el progreso social**.



ÍNDICE DE PROGRESO SOCIAL: IPS

El **Progreso Social** es la capacidad de una sociedad para satisfacer las **necesidades humanas** básicas de los ciudadanos, proporcionarles los **elementos fundamentales** para que esos ciudadanos y sus comunidades puedan mejorar y mantener la calidad de sus vidas, y crear las **condiciones para que todos los individuos puedan desarrollar su potencial.**

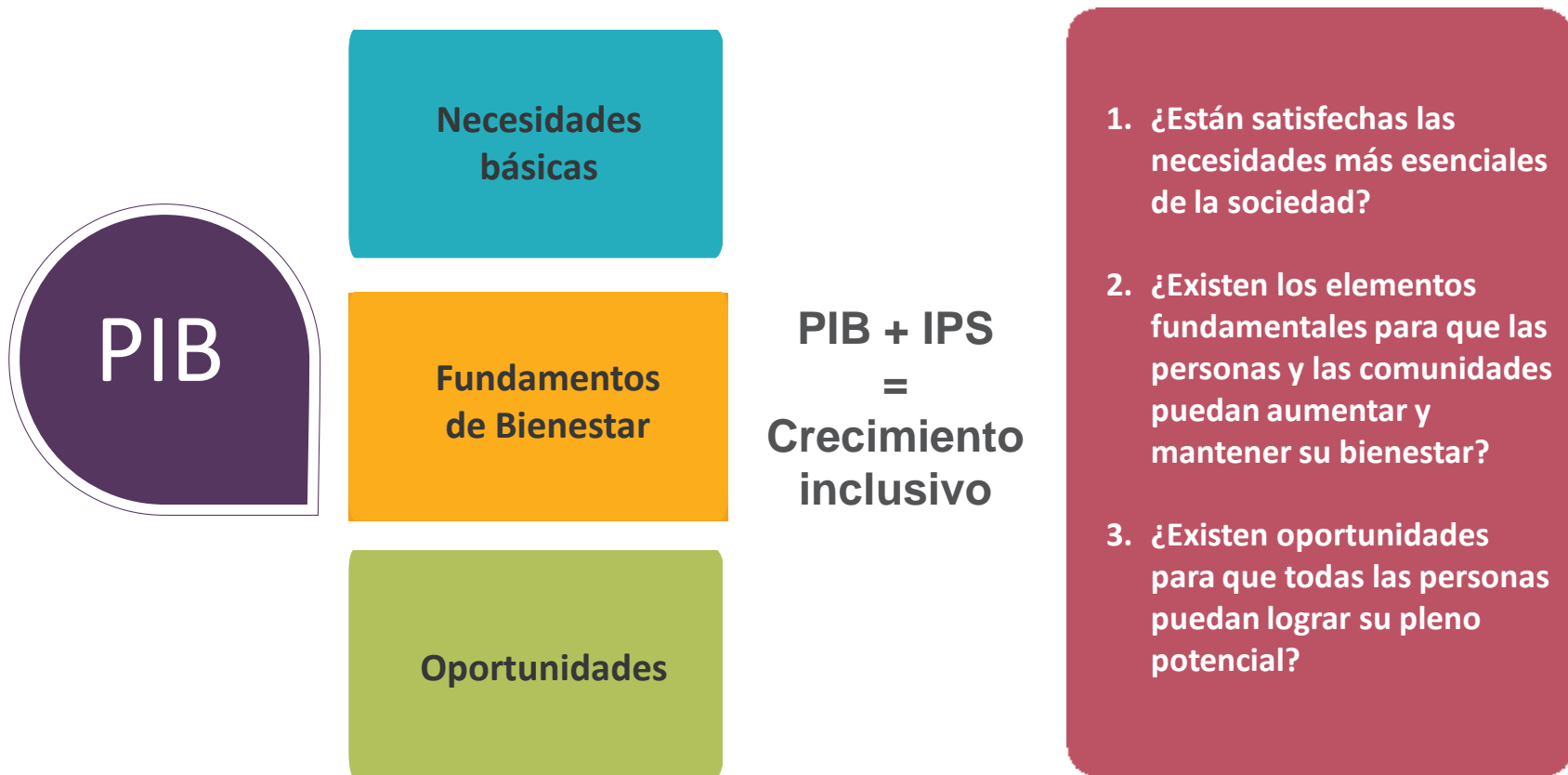
SE NECESITA UN MODELO DE ANÁLISIS HOLÍSTICO

EL MODELO DE MEDICIÓN DEL PROGRESO SOCIAL





MODELO DE MEDICIÓN DE PROGRESO SOCIAL





ÍNDICE DE PROGRESO SOCIAL IPS: ESTRUCTURA

ÍNDICE DE PROGRESO SOCIAL

NECESIDADES HUMANAS BÁSICAS



NUTRICIÓN Y ASISTENCIA MÉDICA BÁSICA



AGUA Y SANEAMIENTO



VIVIENDA



SEGURIDAD PERSONAL

FUNDAMENTOS DE BIENESTAR



ACCESO A CONOCIMIENTO BÁSICO



ACCESO A INFORMACIÓN Y COMUNICACIONES



SALUD Y BIENESTAR



SUSTENTABILIDAD DEL ECOSISTEMA

OPORTUNIDADES



DERECHOS HUMANOS



LIBERTAD PERSONAL Y LIBRE ELECCIÓN



TOLERANCIA E INCLUSIÓN



ACCESO A EDUCACIÓN SUPERIOR



PRINCIPIOS DE DISEÑO

1.



Sólo indicadores sociales o ambientales

2.



Indicadores de resultados y no de esfuerzos

3.



Indicadores relevantes para el contexto

4.

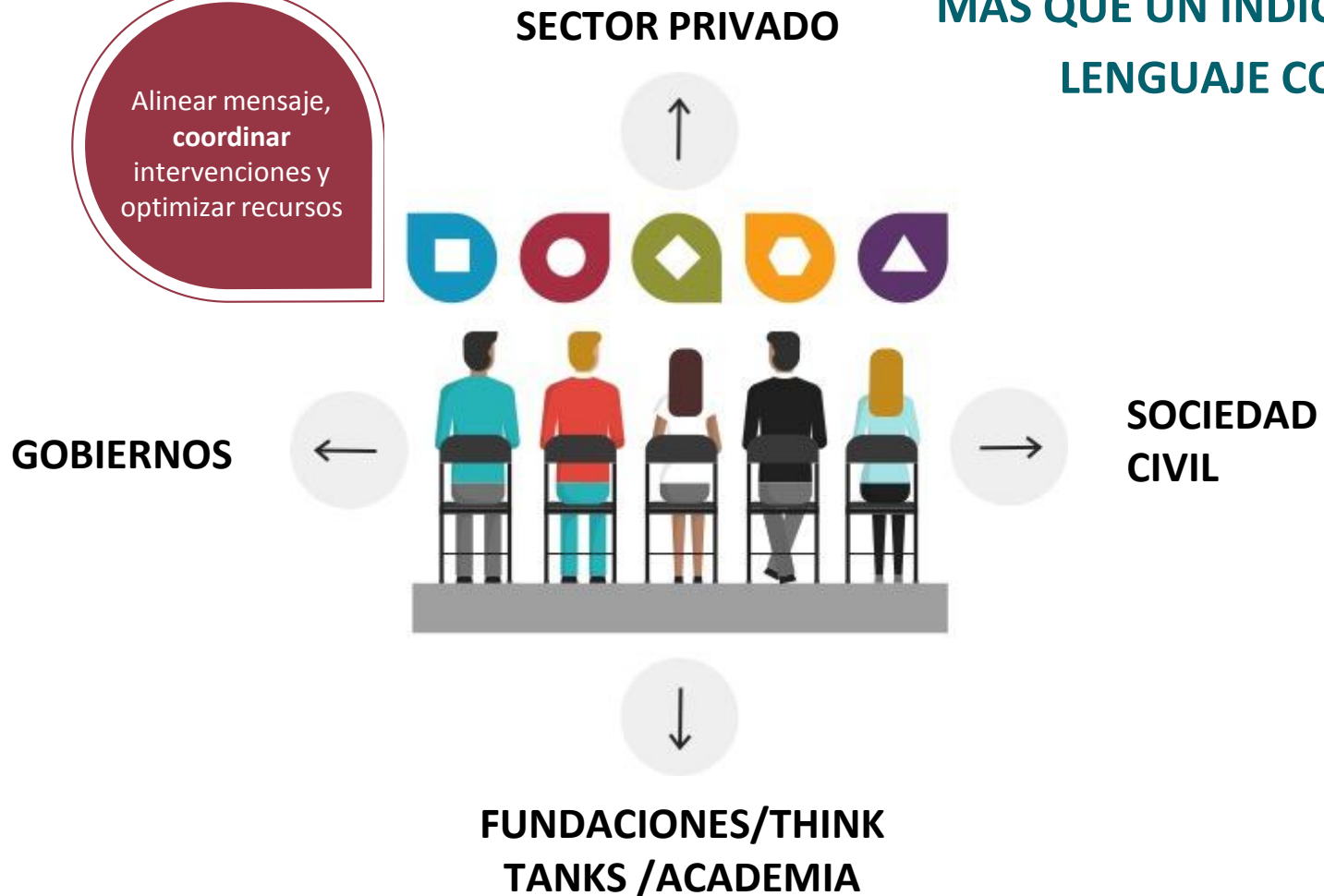


Indicadores accionables



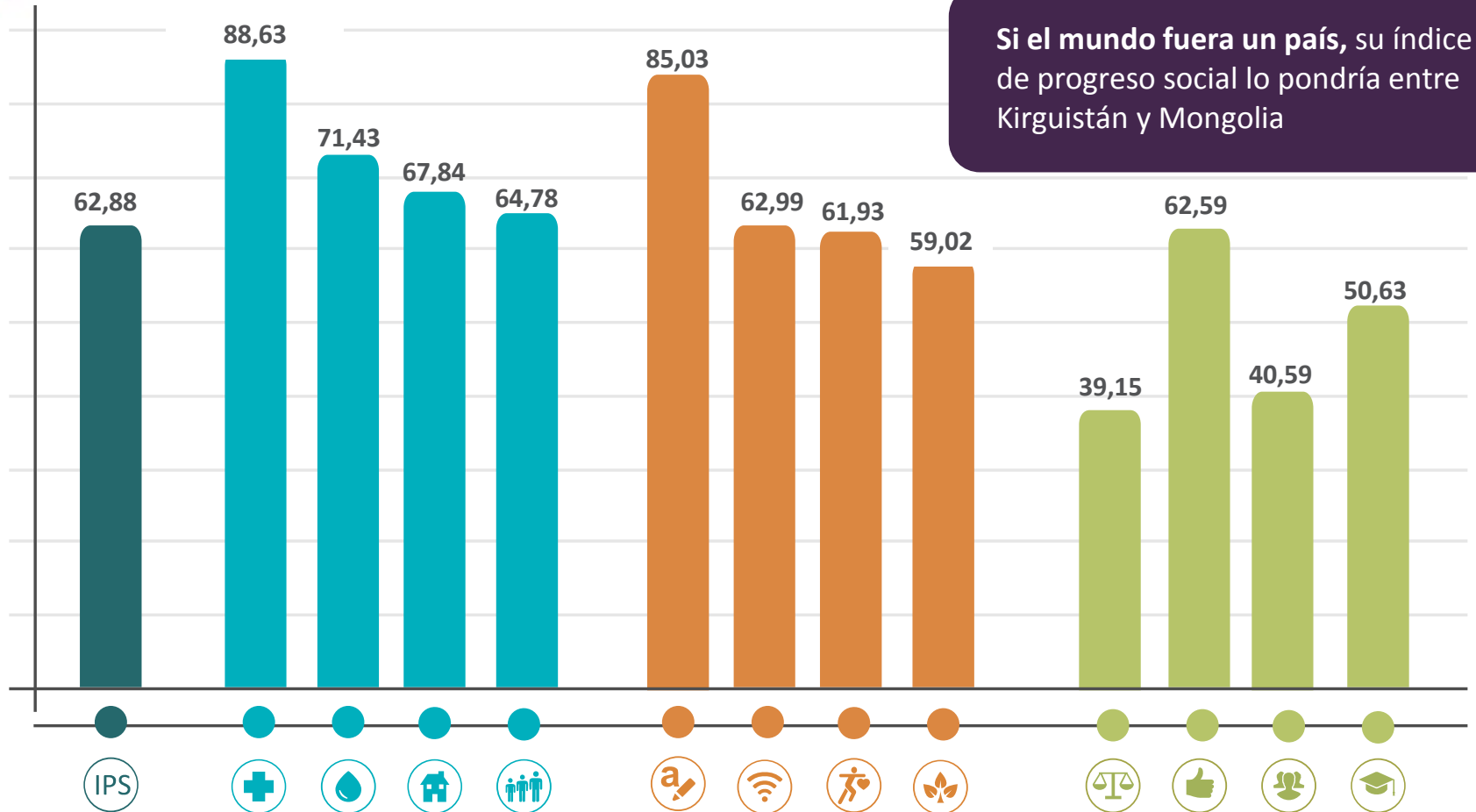
Alinear mensaje,
coordinar
intervenciones y
optimizar recursos

MÁS QUE UN ÍNDICE, UN LENGUAJE COMÚN



¿QUÉ NOS DICE EL ÍNDICE DE PROGRESO SOCIAL DEL MUNDO?





Si el mundo fuera un país, su índice de progreso social lo pondría entre Kirguistán y Mongolia

Índice de Progreso Social

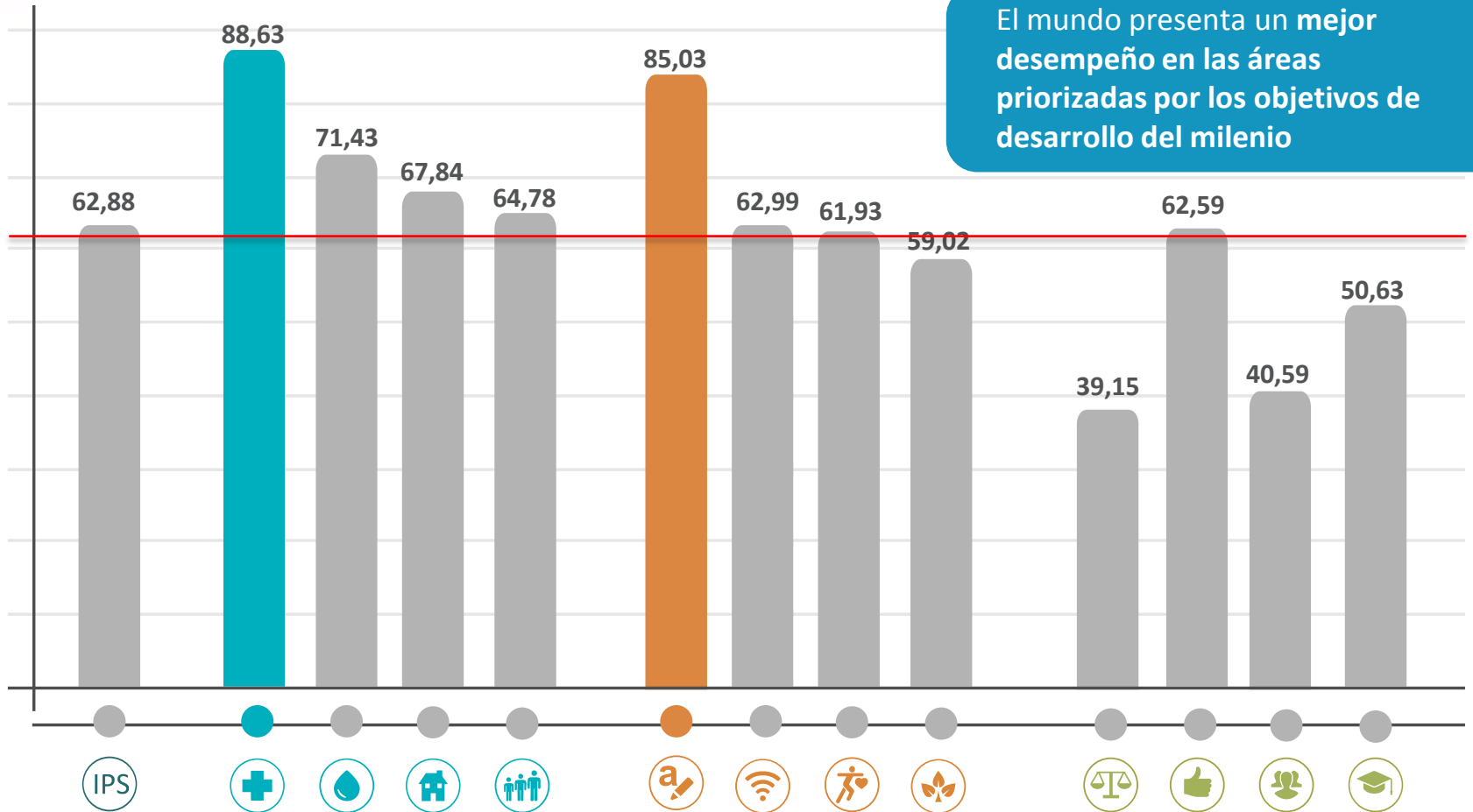
- Nutrición y asistencia médica básica
- Agua y saneamiento
- Vivienda
- Seguridad personal

- Acceso a conocimientos básicos
- Acceso a información y comunicaciones
- Salud y Bienestar
- Sustentabilidad del Ecosistema

- Derechos personales
- Libertad personal y de elección
- Tolerancia e inclusión
- Educación superior



El mundo presenta un mejor desempeño en las áreas prioritizadas por los objetivos de desarrollo del milenio

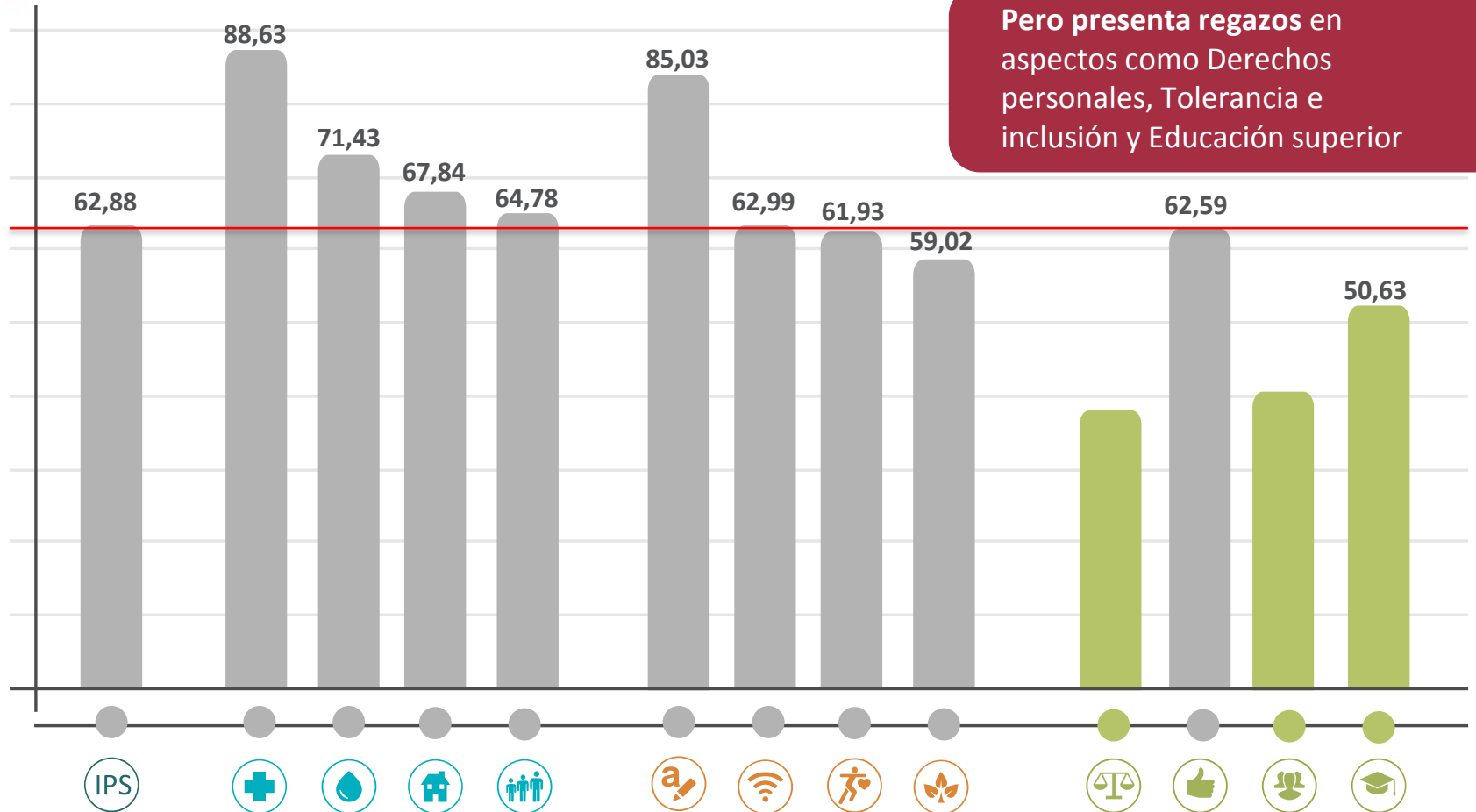


Índice de Progreso Social

- Nutrición y asistencia médica básica
- Agua y saneamiento
- Vivienda
- Seguridad personal

- Acceso a conocimientos básicos
- Acceso a información y comunicaciones
- Salud y Bienestar
- Sustentabilidad del Ecosistema

- Derechos personales
- Libertad personal y de elección
- Tolerancia e inclusión
- Educación superior



Pero presenta rezagos en aspectos como Derechos personales, Tolerancia e inclusión y Educación superior

Índice de Progreso Social

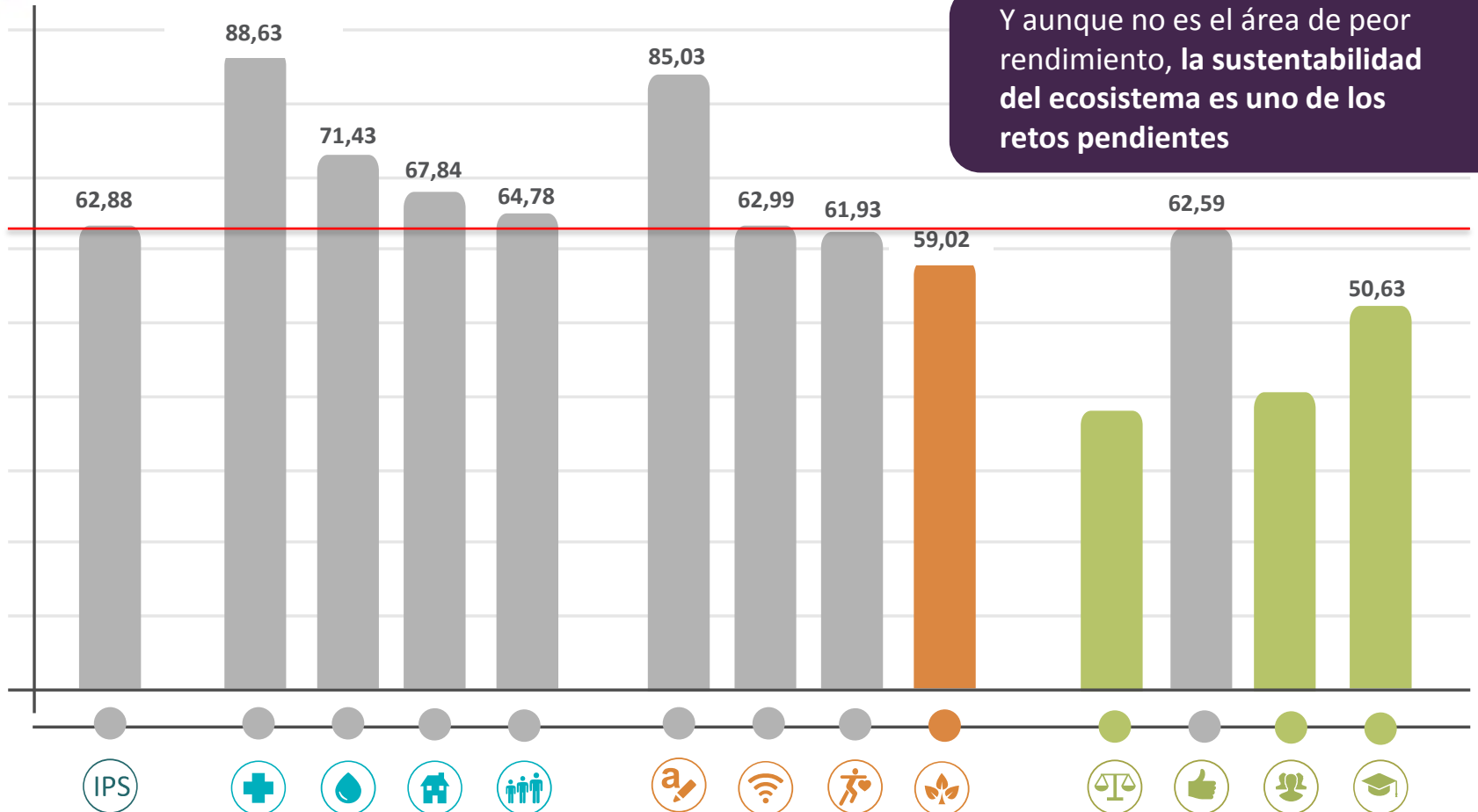
- Nutrición y asistencia médica básica
- Agua y saneamiento
- Vivienda
- Seguridad personal

- Acceso a conocimientos básicos
- Acceso a información y comunicaciones
- Salud y Bienestar
- Sustentabilidad del Ecosistema

- **Derechos personales**
- **Libertad personal y de elección**
- **Tolerancia e inclusión**
- **Educación superior**



Y aunque no es el área de peor rendimiento, la **sustentabilidad del ecosistema** es uno de los retos pendientes



Índice de Progreso Social

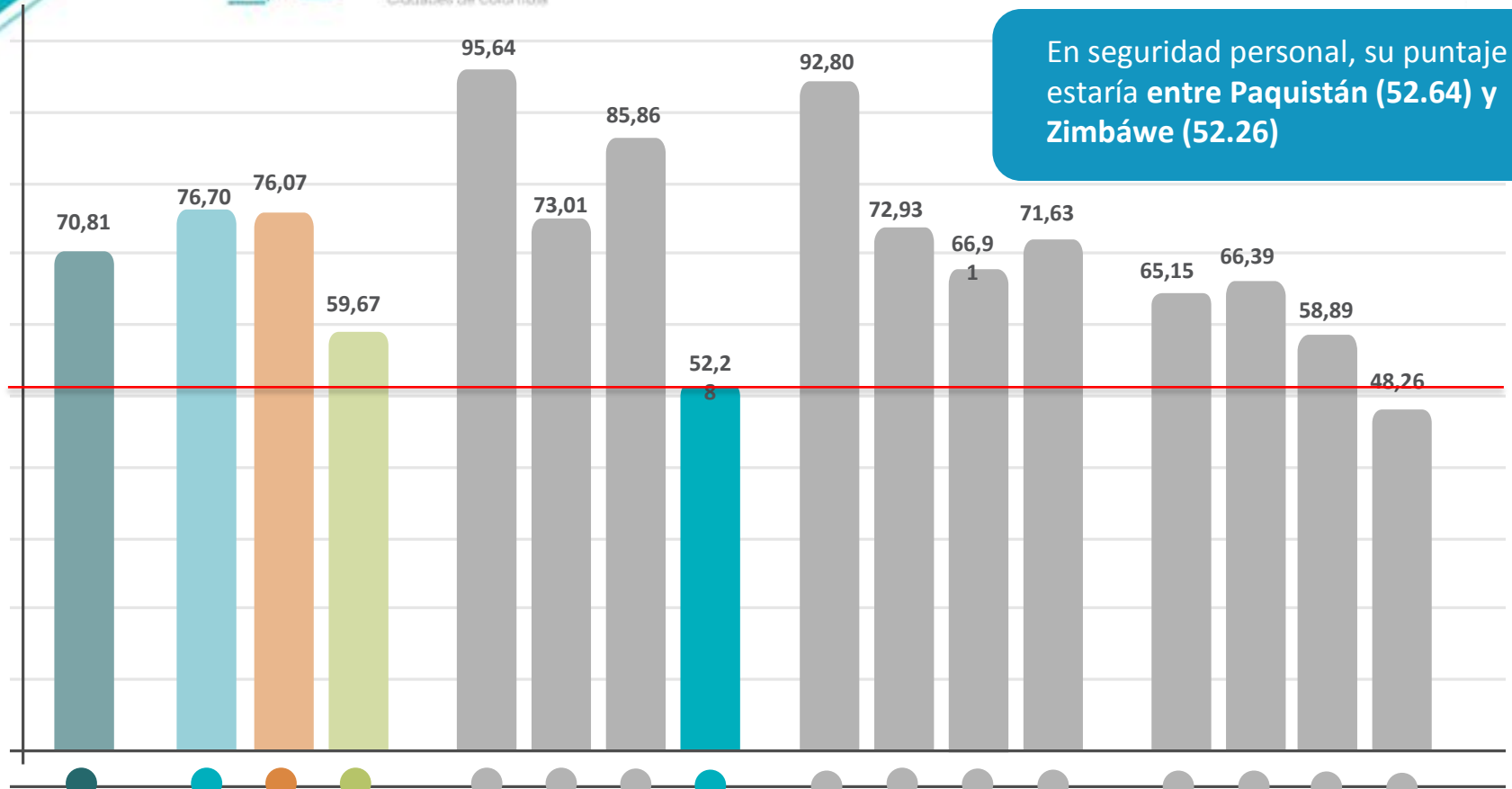
- Nutrición y asistencia médica básica
- Agua y saneamiento
- Vivienda
- Seguridad personal

- Acceso a conocimientos básicos
- Acceso a información y comunicaciones
- Salud y Bienestar
- **Sustentabilidad del Ecosistema**

- **Derechos personales**
- Libertad personal y de elección
- **Tolerancia e inclusión**
- **Educación superior**



En seguridad personal, su puntaje estaría entre Paquistán (52.64) y Zimbábwe (52.26)



Índice de Progreso Social

- Necesidades Humanas Básicas
- Fundamentos de Bienestar
- Oportunidades



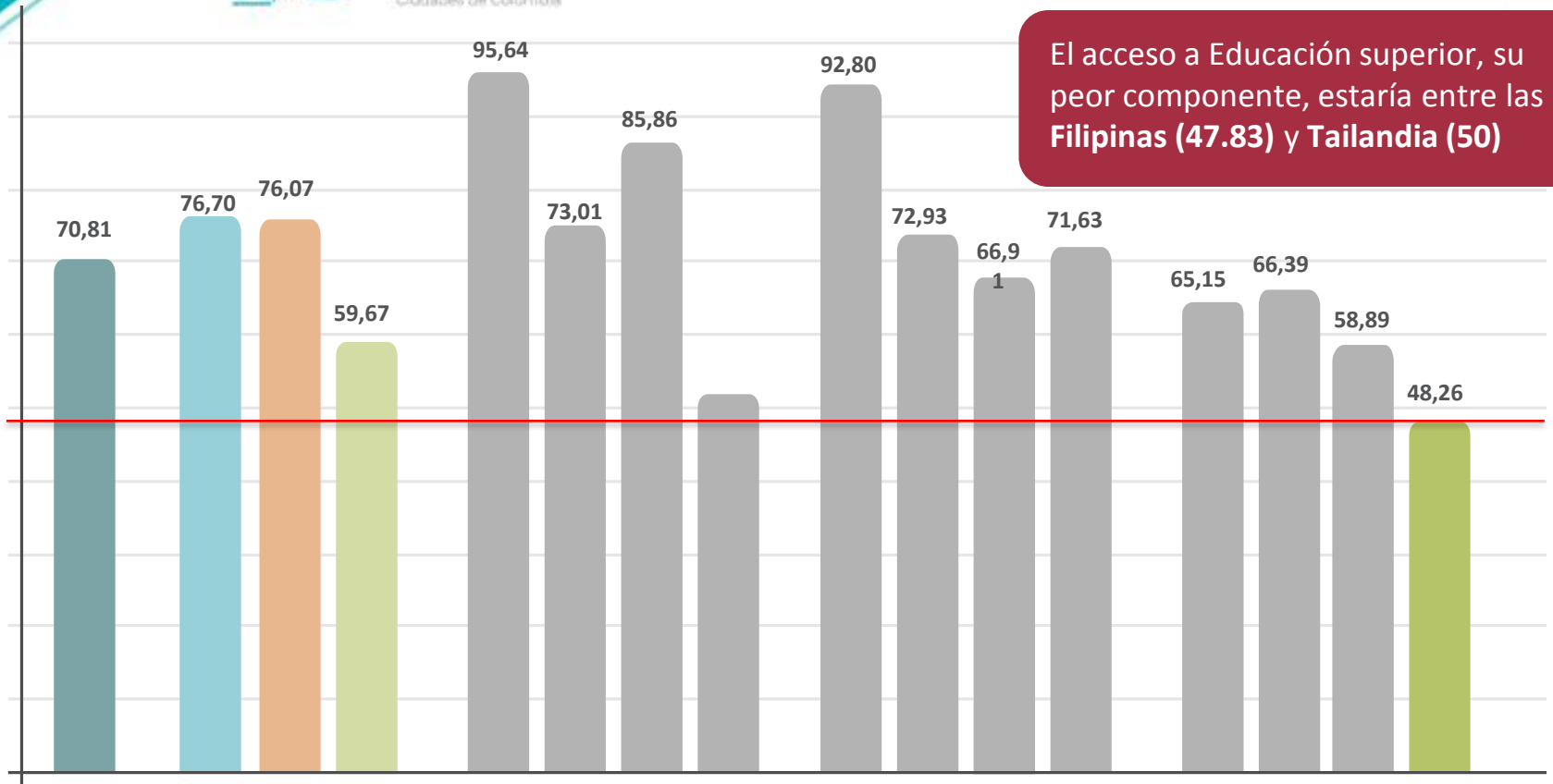
- Nutrición y asistencia médica básica
- Agua y saneamiento
- Vivienda
- Seguridad personal



- Acceso a conocimientos básicos
- Acceso a información y comunicaciones
- Salud y Bienestar
- Sustentabilidad del Ecosistema



- Derechos personales
- Libertad personal y de elección
- Tolerancia e inclusión
- Educación superior



El acceso a Educación superior, su peor componente, estaría entre las Filipinas (47.83) y Tailandia (50)

Índice de Progreso Social

- Necesidades Humanas Básicas
- Fundamentos de Bienestar
- Oportunidades



- Nutrición y asistencia médica básica
- Agua y saneamiento
- Vivienda
- Seguridad personal



- Acceso a conocimientos básicos
- Acceso a información y comunicaciones
- Salud y Bienestar
- Sustentabilidad del Ecosistema



- Derechos personales
- Libertad personal y de elección
- Tolerancia e inclusión
- Educación superior

EL ÍNDICE DE PROGRESO SOCIAL Y LA AGENDA GLOBAL 2030





ESTAS SON LAS METAS PARA EL 2030

OBJETIVOS DE DESARROLLO SOSTENIBLE

1 FIN DE LA POBREZA 	2 HAMBRE CERO 	3 SALUD Y BIENESTAR 	4 EDUCACIÓN DE CALIDAD 	5 IGUALDAD DE GÉNERO 	6 AGUA LIMPIA Y SANEAMIENTO 
7 ENERGÍA ASEQUIBLE Y NO CONTAMINANTE 	8 TRABAJO DECENTE Y CRECIMIENTO ECONÓMICO 	9 INDUSTRIA, INNOVACIÓN E INFRAESTRUCTURA 	10 REDUCCIÓN DE LAS DESIGUALDADES 	11 CIUDADES Y COMUNIDADES SOSTENIBLES 	12 PRODUCCIÓN Y CONSUMO RESPONSABLES 
13 ACCIÓN POR EL CLIMA 	14 VIDA SUBMARINA 	15 VIDA DE ECOSISTEMAS TERRESTRES 	16 PAZ, JUSTICIA E INSTITUCIONES SÓLIDAS 	17 ALIANZAS PARA LOGRAR LOS OBJETIVOS 	 OBJETIVOS DE DESARROLLO SOSTENIBLE



EL MODELO IPS ES UNA MÉTRICA SÓLIDA DE LOS OBJETIVOS DE DESARROLLO SOSTENIBLE

ÍNDICE DE PROGRESO SOCIAL

NECESIDADES HUMANAS BÁSICAS



FUNDAMENTOS DE BIENESTAR



OPORTUNIDADES





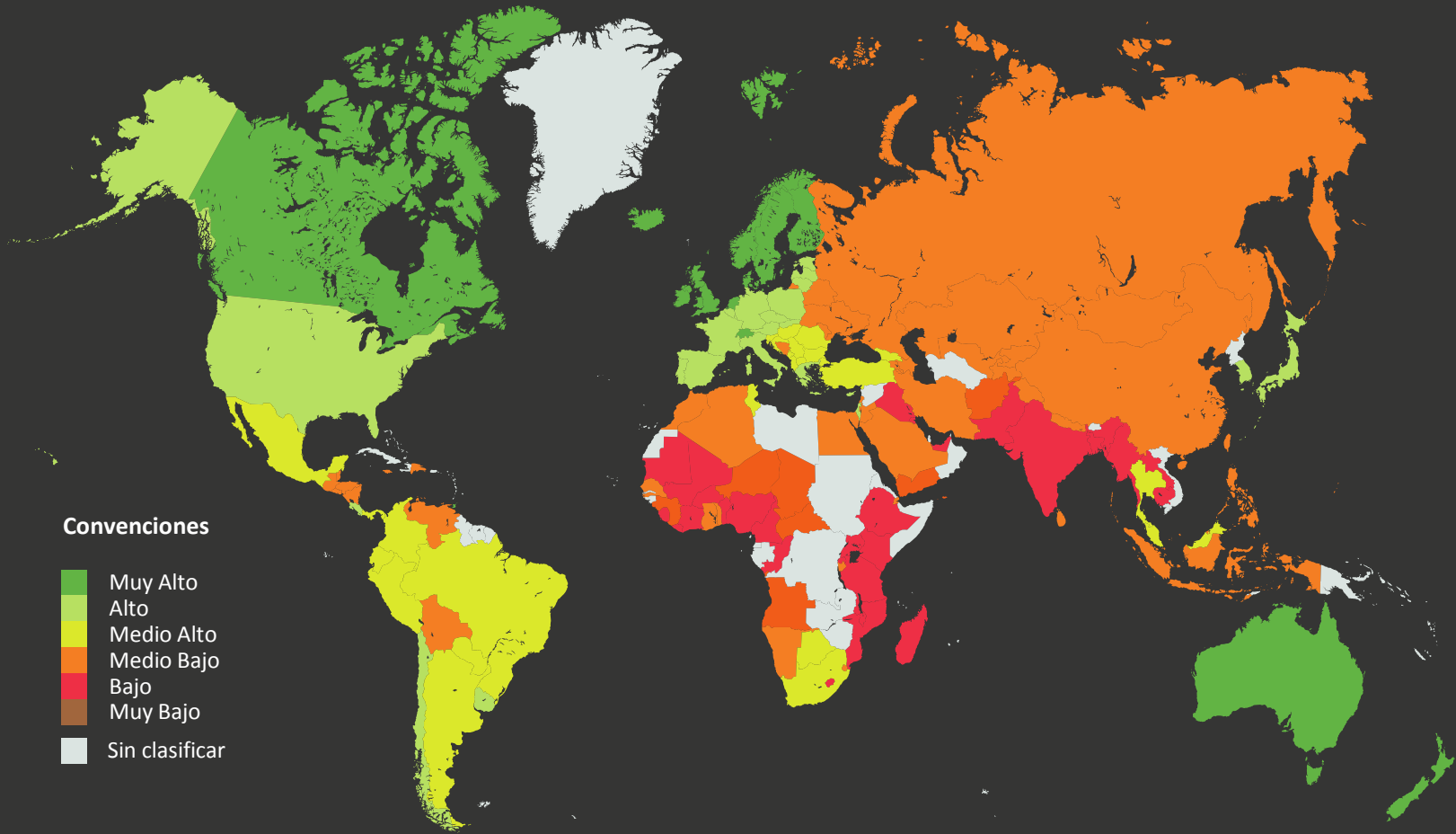
Índice de
Progreso Social 2016
Ciudades de Colombia

#ProgresoSocialColombia
#socialprogress



MAPA PROGRESO SOCIAL 2016

IPS promedio 2016: 62 pts




Convenciones

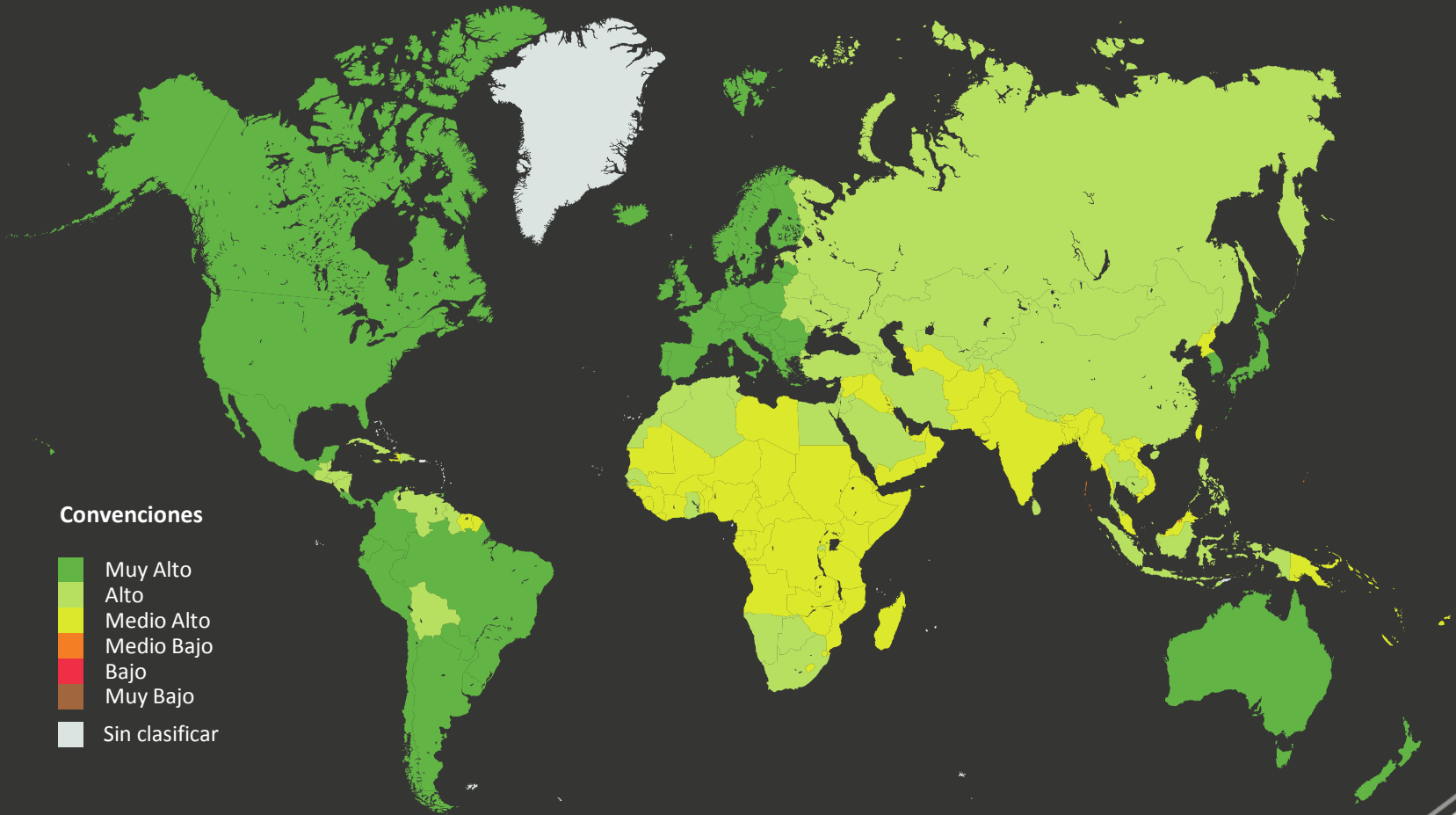
- Muy Alto
- Alto
- Medio Alto
- Medio Bajo
- Bajo
- Muy Bajo
- Sin clasificar



Índice de
Progreso Social 2016
Ciudades de Colombia

#ProgresoSocialColombia
#socialprogress 

SI SE CUMPLEN LOS ODS EN EL 2030 IPS promedio: 75 pts



Convenciones

-  Muy Alto
-  Alto
-  Medio Alto
-  Medio Bajo
-  Bajo
-  Muy Bajo
-  Sin clasificar



DISMINUIR POBREZA Y DESIGUALDADES



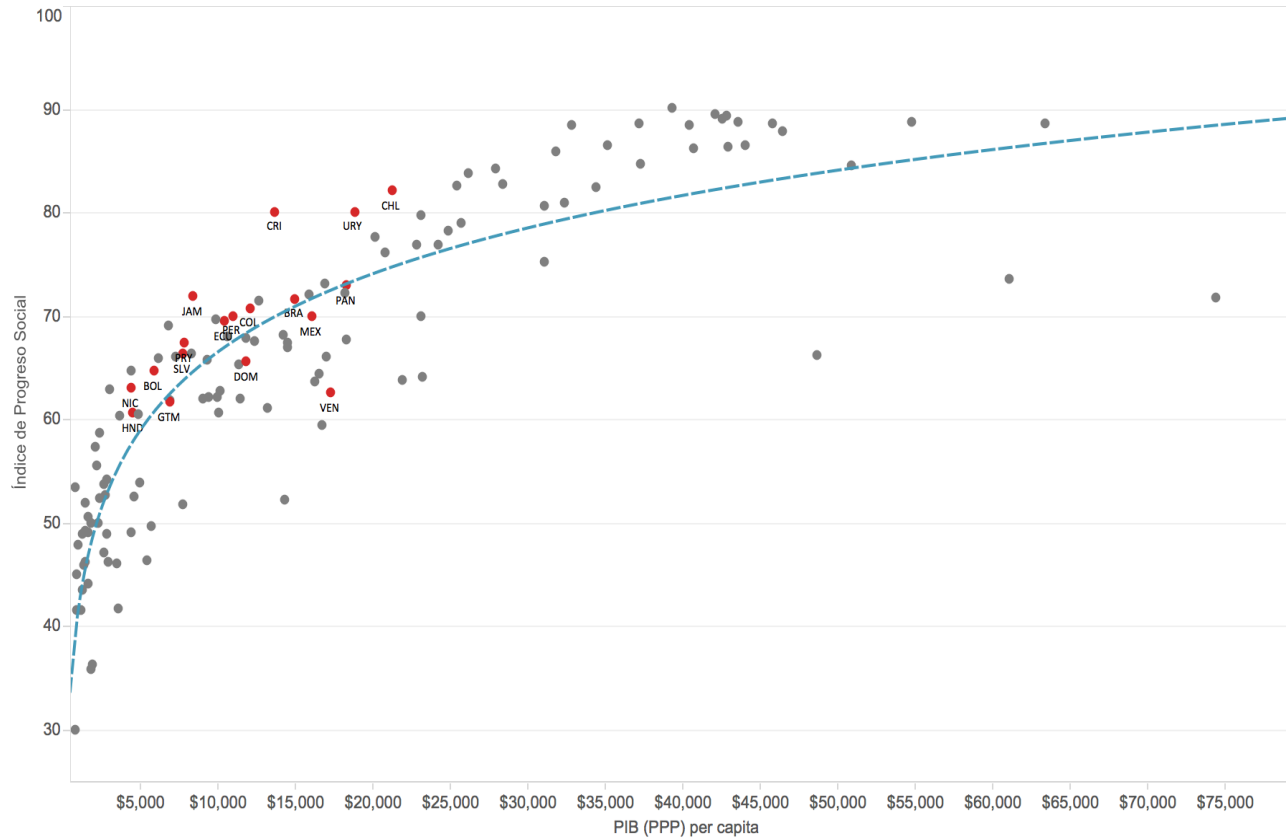
EL PROGRESO SOCIAL EN AMÉRICA LATINA



En América latina,
**Costa Rica, Uruguay
y Argentina**
destacan por su
desempeño en el
IPS

El dilema de la región
es la **generación de
crecimiento
económico con
progreso social**

	País	Nivel de IPS	IPS	Posición Global	PIB (PPP) per cápita
1	Chile	Alto	82.12	25	\$21,297
2	Costa Rica	Alto	80.12	28	\$13,698
3	Uruguay	Alto	80.12	28	\$18,896
4	Argentina	Alto	75.2	38	*
5	Panamá	Medio Alto	73.02	41	\$18,357
6	Jamaica	Medio Alto	71.94	44	\$8,446
7	Brasil	Medio Alto	71.7	46	\$15,029
8	Colombia	Medio Alto	70.84	48	\$12,096
9	Perú	Medio Alto	70.09	49	\$10,998
10	México	Medio Alto	70.02	51	\$16,073
11	Ecuador	Medio Alto	69.56	53	\$10,431
12	Paraguay	Medio Alto	67.44	60	\$7,887
13	El Salvador	Medio Bajo	66.36	64	\$7,780
14	Rep. Dominicana	Medio Bajo	65.65	70	\$11,871
15	Bolivia	Medio Bajo	64.73	72	\$5,952
16	Nicaragua	Medio Bajo	63.03	78	\$4,459
17	Venezuela	Medio Bajo	62.6	81	\$17,286
18	Guatemala	Medio Bajo	61.68	87	\$6,932
19	Honduras	Medio Bajo	60.64	90	\$4,568



La mayoría de los países de América Latina han logrado transformar crecimiento económico en progreso social con una eficacia por encima de la media



TOP 10 DEL MUNDO Y DE AMÉRICA LATINA: IPS - PIB

Posición	País	PIB PPC	IPS
1	Finlandia	\$39,285.5	90.09
2	Canadá	\$42,105.8	89.49
3	Dinamarca	\$42,855.7	89.39
4	Australia	\$42,588.1	89.13
5	Suiza	\$54,826.1	88.87
6	Suecia	\$43,609.1	88.8
7	Noruega	\$63,420.7	88.7
8	Holanda	\$45,794.0	88.65
9	Reino Unido	\$37,213.5	88.58
10	Islandia	\$40,395.8	88.45

Posición	País	PIB PPC	IPS
25	Chile	\$21,297	82.12
28	Costa Rica	\$13,698	80.12
28	Uruguay	\$18,896	80.12
38	Argentina	*	75.2
41	Panamá	\$18,357	73.02
46	Jamaica	\$8,446	71.94
48	Brasil	\$15,029	71.7
49	Colombia	\$12,096	70.84
51	Perú	\$10,998	70.09
53	México	\$16,073	70.02



ÚLTIMOS 10 DEL MUNDO Y DE AMÉRICA LATINA: IPS - PIB

Posición	País	PIB PPC	IPS
124	Liberia	\$780.55	45.07
125	Sierra Leona	\$1,658.21	44.22
126	Etiopia	\$1,290.09	43.5
127	Yemen	\$3,629.54	41.76
128	Guinea	\$1,184.68	41.66
129	Niger	\$860.10	39.7
130	Angola	\$7,488.00	36.38
131	Chad	\$1,977.64	36.38
132	Afghanistan	\$1,833.03	35.89
133	Rep. Centro África	\$736.36	30.30

Posición	País	PIB PPC	IPS
53	Ecuador	\$10,431	69.56
60	Paraguay	\$7,887	67.44
64	El Salvador	\$7,780	66.36
70	Rep. Dominicana	\$11,871	65.65
72	Bolivia	\$5,952	64.73
78	Nicaragua	\$4,459	63.03
81	Venezuela	\$17,286	62.6
87	Guatemala	\$6,932	61.68
90	Honduras	\$4,568	60.64



COMPONENTES QUE MEJORAN RÁPIDAMENTE CON EL PIB PER CÁPITA



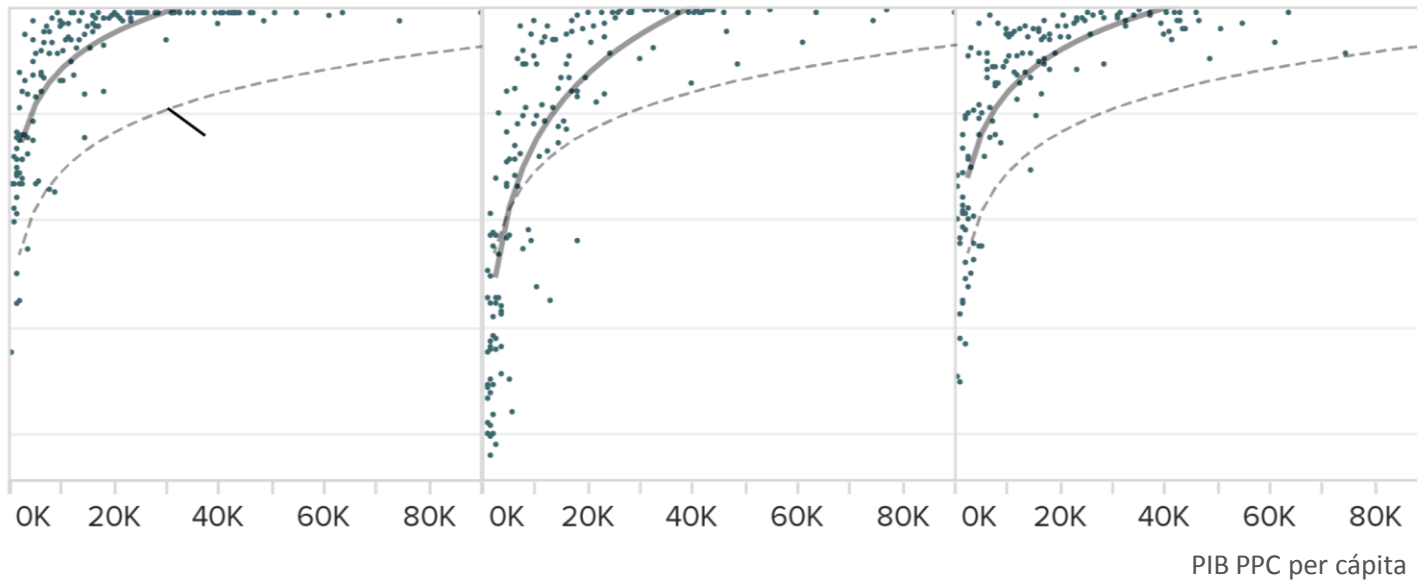
NUTRICIÓN Y CUIDADOS MÉDICOS BÁSICOS



AGUA Y SANEAMIENTO



ACCESO A CONOCIMIENTOS BÁSICOS





COMPONENTES QUE MEJORAN, PERO CON MUCHO RUIDO



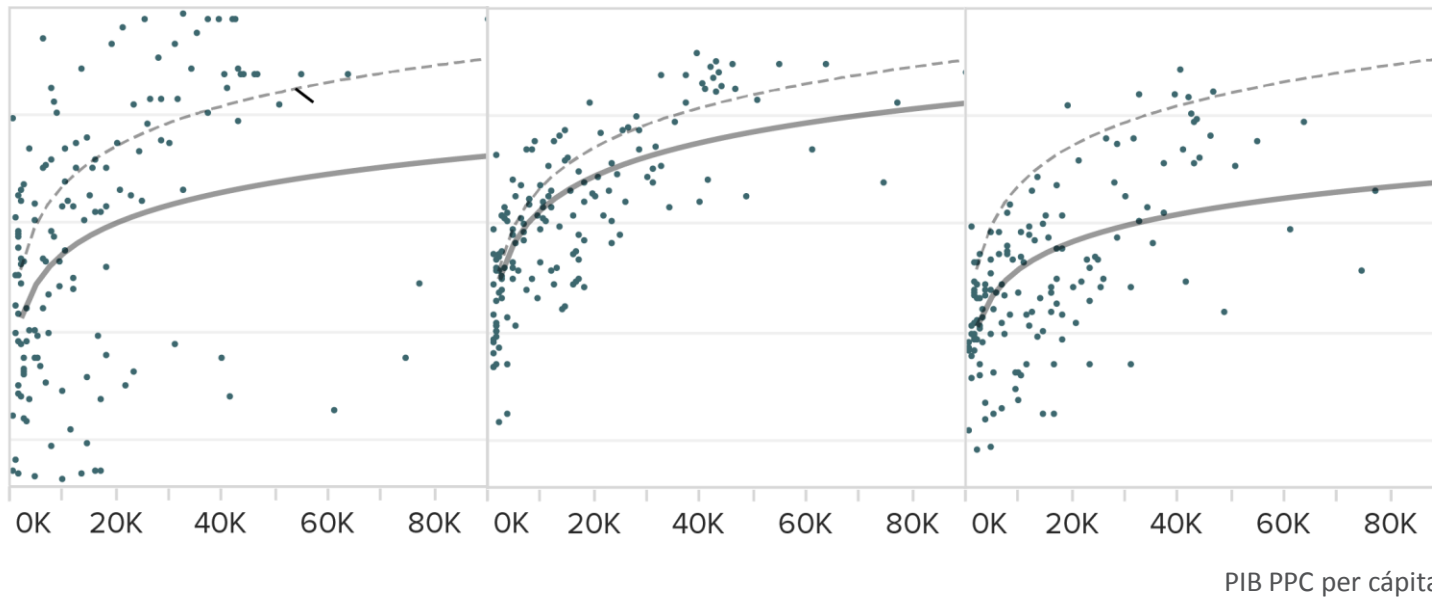
DERECHOS
PERSONALES



LIBERTAD
PERSONAL
Y DE ELECCIÓN



TOLERANCIA E
INCLUSIÓN





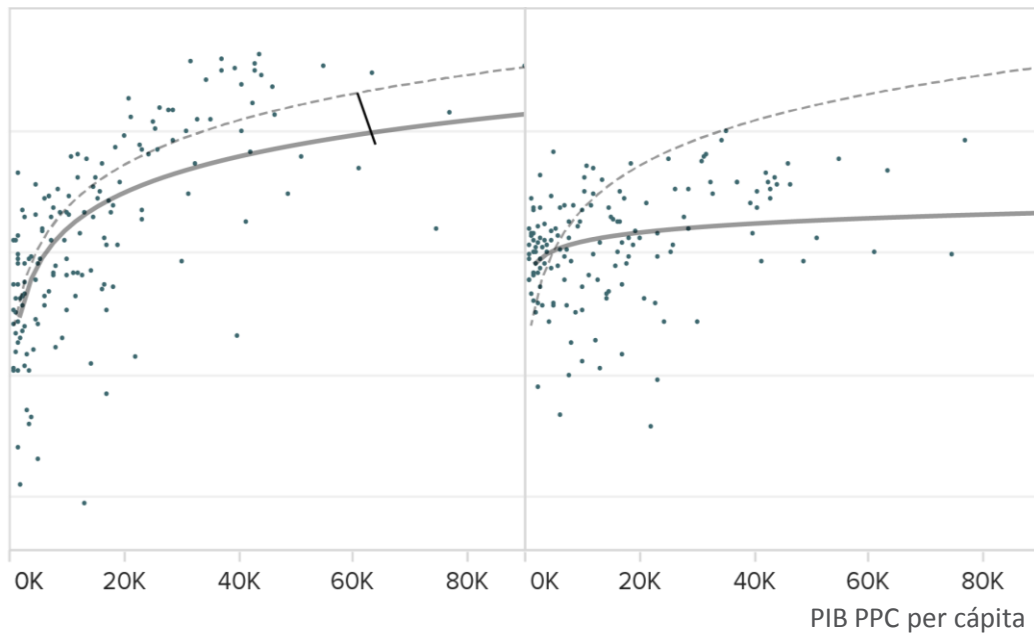
COMPONENTES QUE PRÁCTICAMENTE NO MEJORAN CON EL PIB PER CÁPITA



CALIDAD MEDIOAMBIENTAL



SALUD Y BIENESTAR



ÍNDICE DE PROGRESO SOCIAL: UNA MEDIDA ORIENTADA A LA ACCIÓN





El IPS es actualmente una base de información para las estrategias de desarrollo de las 272 regiones de la UE.

European Commission agrees to investigate using social progress tool alongside GDP

The Social Progress Index, now used by the European Commission, considers social and environmental indicators to measure a country's success

Oslo on the up: Scandinavian countries all performed strongly in the Social Progress Index. Norway achieved the top spot in 2015. Photograph: Sandro Luini / www.sandroluini.c/Alamy

Actualmente no se emplea con el propósito de asignación de fondos, ni es vinculante con las acciones de la Comisión Europea.

Aliados Estratégicos:

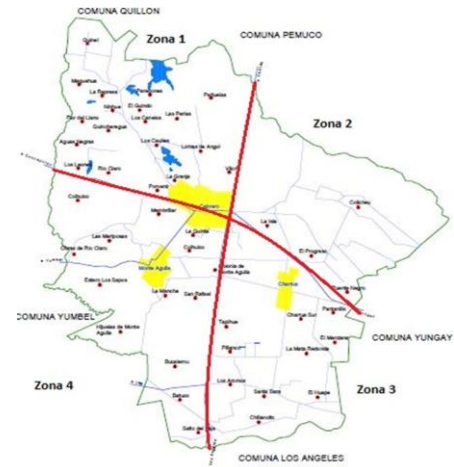




Convenio UdeC & Municipio de Cabrero para mejorar el acceso a agua potable y saneamiento básico, mejorando los sistemas de fiscalización de la calidad del agua

La empresa más grande del municipio habilitará un laboratorio de capacitación digital para sectores que presentan menores niveles de alfabetización tecnológica y para fortalecer el uso de TIC's en el programa escolar y facilita espacios y dependencias para la realización de actividades de integración social y de capacitación.

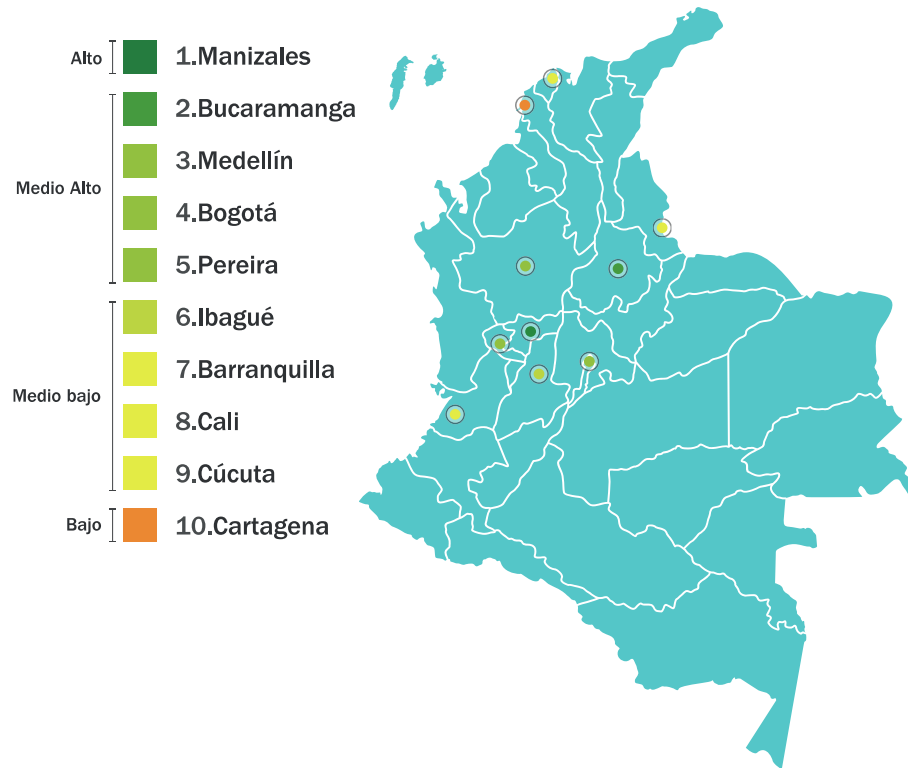
Se pondrán en marcha estrategias de prevención de enfermedades como diabetes y Epc identificadas como prioritarias



MUNICIPIO DE CABRERO

Medición:
Mapear necesidades Sociales, alinear Prioridades, Definir Intervenciones

Identificación:
Conectar innovadores (Sociedad civil, Empresas, Gobierno)



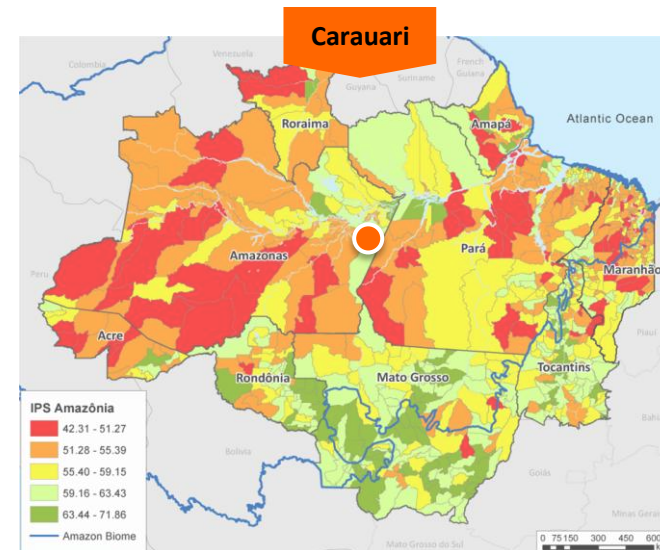
- 4 Municipios han adoptado el IPS como indicador de gestión para los planes de desarrollo municipales.
- El IPS se incluyó en la batería de seguimiento a los ODS.



Primera aplicación sub-nacional del índice en 772 municipios en 9 estados amazónicos.

Guió el debate electoral en 2014 sobre la Amazonía brasileña y llevó al Gobierno del Estado de Pará a adoptarlo como un instrumento de planificación presupuestaria.

Coca-Cola y Natura están utilizando el Índice para guiar las inversiones en educación e infraestructura en comunidades remotas de la Amazonía. También se está utilizando en Sao Paulo (Jaguareé y Cajamar) por la firma Natura con el mismo propósito.



EL ÍNDICE DE PROGRESO SOCIAL CIUDADES COLOMBIA 2016





||| RED DE PROGRESO SOCIAL COLOMBIA:

Fundación corona

**SOCIAL
PROGRESS
IMPERATIVE**

RED DE CIUDADES |||
cómovamos

Deloitte.

AVINA

 COMPARTAMOS CON COLOMBIA

Apoyan:

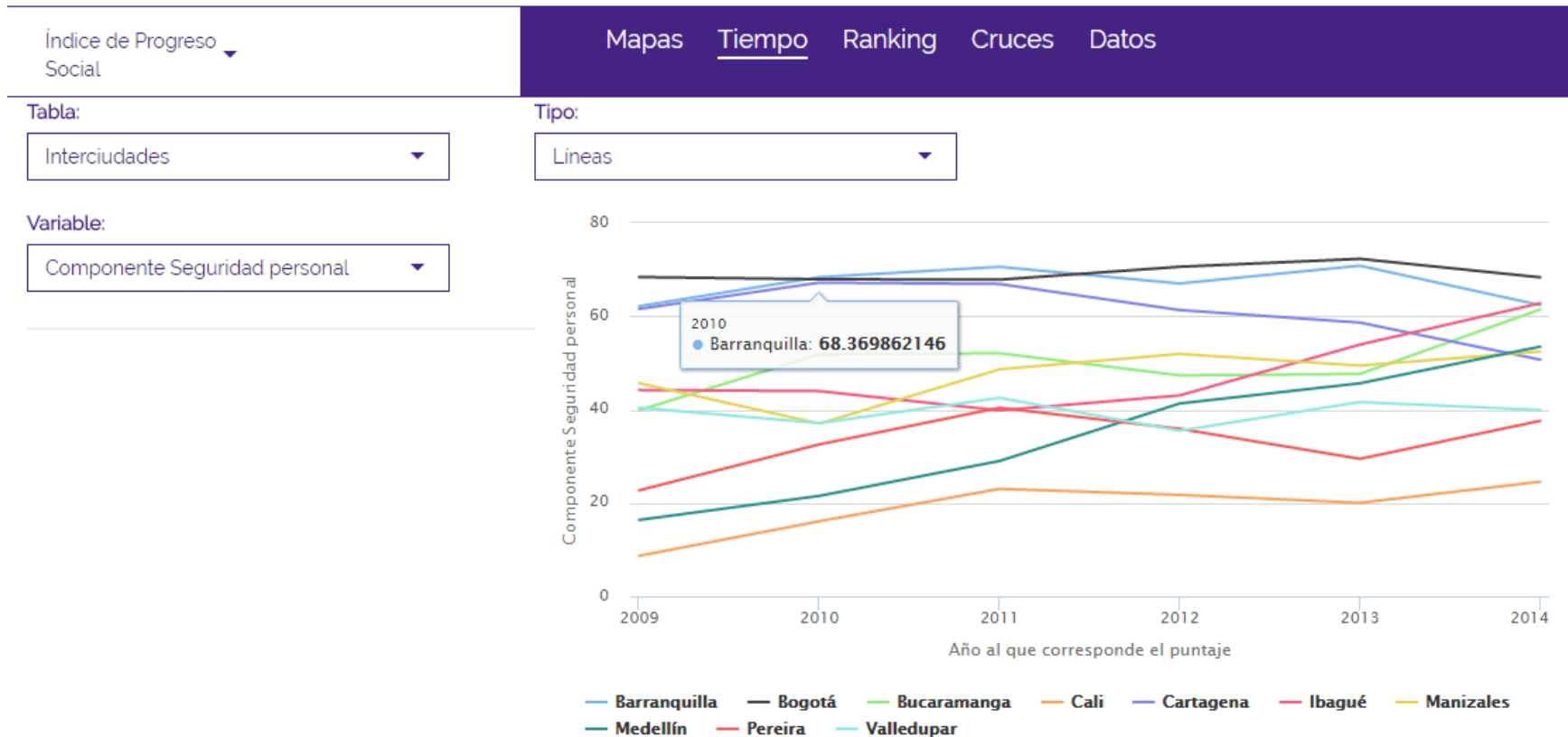
chec

Grupo **epm**

UN UNIVERSIDAD
DEL NORTE



WWW.CIUDATOS.COM – PLATAFORMA DE DATOS ABIERTOS PARA USO Y CONSULTA





ÍNDICE DE PROGRESO SOCIAL: SERIES DE TIEMPO



El modelo incluye datos correspondientes a siete años, de 2009 a 2015 y utiliza el marco teórico y metodología del IPS para hacer seguimiento a la evolución del bienestar en las ciudades colombianas.

Esta es la primera vez que se construye un IPS en series de tiempo. Por primera vez, podremos estudiar las relaciones temporales entre Ingreso, pobreza y desigualdad del ingreso con el progreso social



El índice fue diseñado como una herramienta para ser actualizada cada año. Esta es la primera actualización, que incorpora datos correspondientes al año 2015.

Este índice proporciona una nueva perspectiva de la planeación urbana y las políticas sociales, facilitando el diseño de estrategias de corto, mediano y largo plazo focalizadas en los elementos más importantes.





NECESIDADES HUMANAS BÁSICAS

NUTRICIÓN Y ASISTENCIA MÉDICA BÁSICA

- Mortalidad infantil
- Mortalidad materna
- Mortalidad por enfermedades infecciosas
- Mortalidad por desnutrición

AGUA Y SANEAMIENTO

- Acceso a agua potable
- Acceso a saneamiento mejorado
- Calidad del agua
- Calidad de la infraestructura de saneamiento

VIVIENDA Y SERVICIOS PÚBLICOS

- Acceso a energía eléctrica
- Calidad del servicio eléctrico
- Calidad de la vivienda
- Acceso a viviendas adecuadas

SEGURIDAD PERSONAL

- Tasa de homicidios
- Mortalidad por accidentes de tránsito

* Tasa de delitos sexuales
(Medicina Legal)

FUNDAMENTOS DE BIENESTAR

ACCESO A CONOCIMIENTOS BÁSICOS

- Tasa de alfabetización
- Cobertura en educación primaria
- Cobertura en educación secundaria
- cobertura en educación media
- Calidad de la educación básica

ACCESO A LA INFORMACIÓN Y LAS COMUNICACIONES

- Penetración de internet
- Usuarios de telefonía móvil
- Uso de PC en hogares

SALUD Y BIENESTAR

- Esperanza de vida al nacer
- Tasa de suicidio
- Mortalidad prematura por enfermedades no contagiosas
- Actividad física

SOSTENIBILIDAD DEL SISTEMA

- Contaminación por Ruido
- Afectación por desastres naturales
- Uso de transporte no motorizado
- Uso de alternativas de transporte
- Acceso a Recolección de basuras

OPORTUNIDADES

DERECHOS PERSONALES

- Libertad de reunión/asociación
- Derechos políticos
- Libertad de movimiento

LIBERTAD PERSONAL Y DE ELECCIÓN

- Embarazo adolescente
- Percepción de Corrupción
- Trabajo infantil
- Satisfacción con la oferta cultural y recreativa

TOLERANCIA E INCLUSIÓN

- Tolerancia hacia los homosexuales
- Inclusión población con discapacidad
- Tolerancia hacia los desmovilizados
- Inclusión de población desplazada
- Respeto por normas básicas de convivencia

ACCESO A EDUCACIÓN SUPERIOR

- Porcentaje de adultos con posgrados
- Porcentaje de adultos con pregrado completo
- Calidad de la educación Media (Saber 11)
- Tasa de estudiantes de pregrado
- Tasa de estudiantes de posgrado



FUENTES DE LA INFORMACIÓN PARA EL IPS

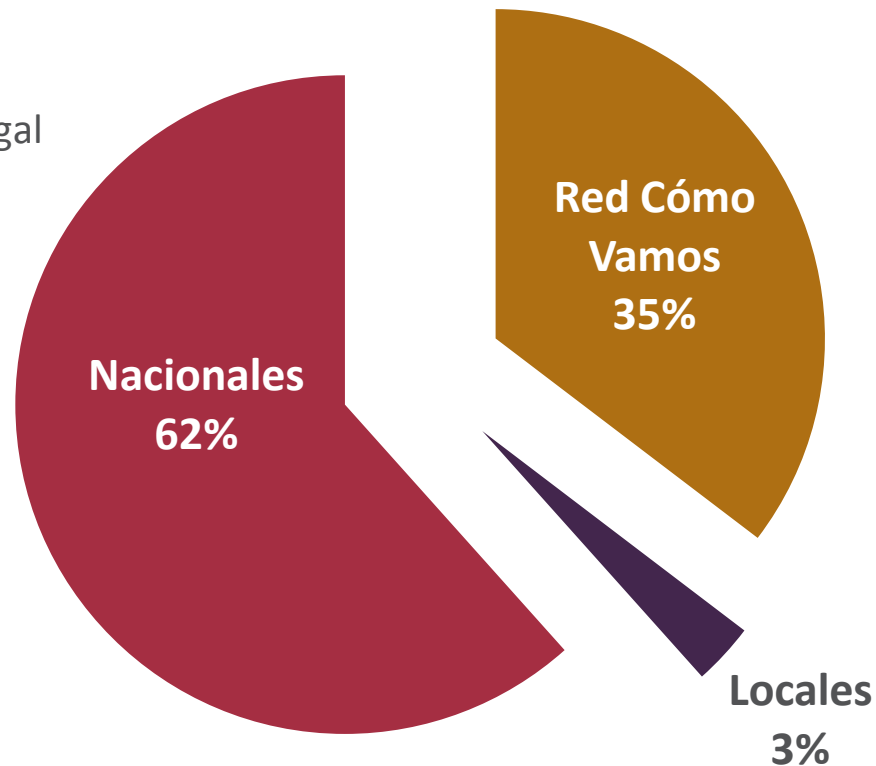
Entidades oficiales nacionales:

- DANE
- Instituto Nacional de Medicina Legal
- ICFES
- Ministerio de TICs
- Ministerio de educación
- Registraduría Nacional Unidad Nacional de Gestión del Riesgo

Entidades oficiales locales:

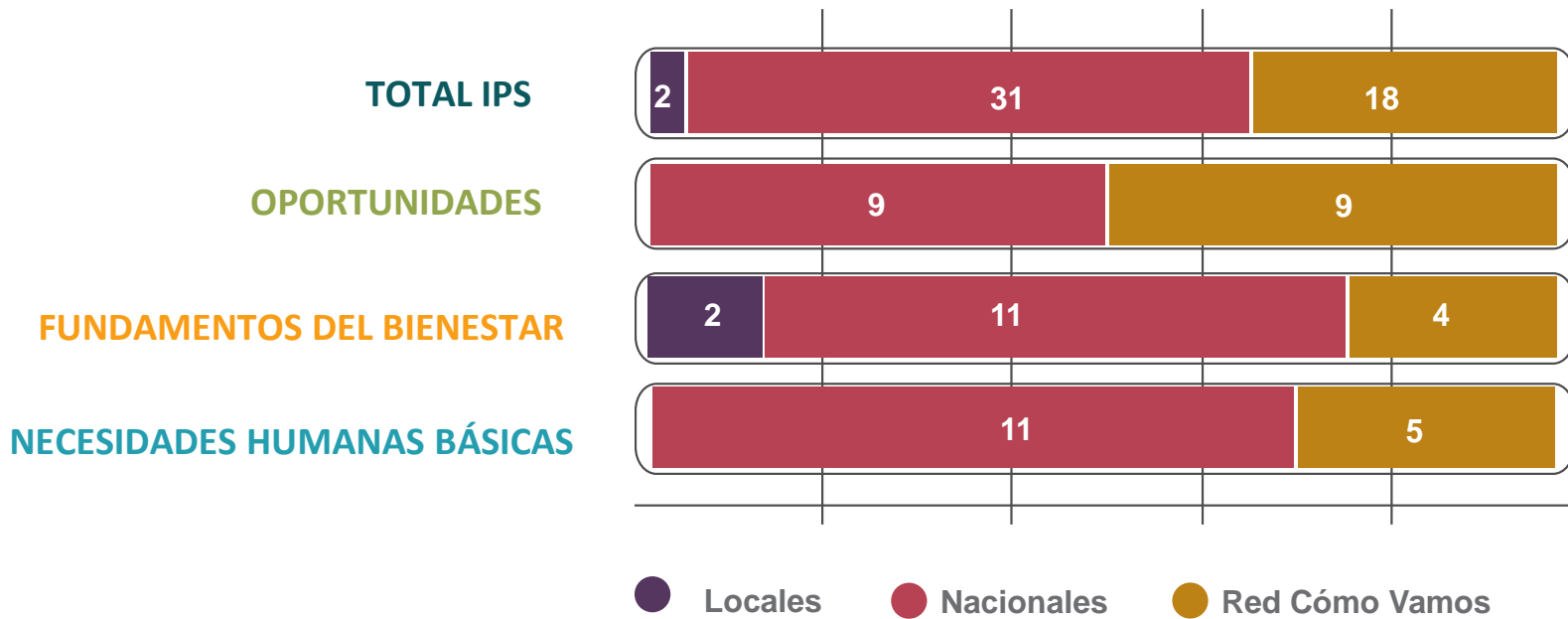
- Secretarías de Educación

Encuestas de percepción ciudadana Red Cómo Vamos






FUENTES DE LA INFORMACIÓN



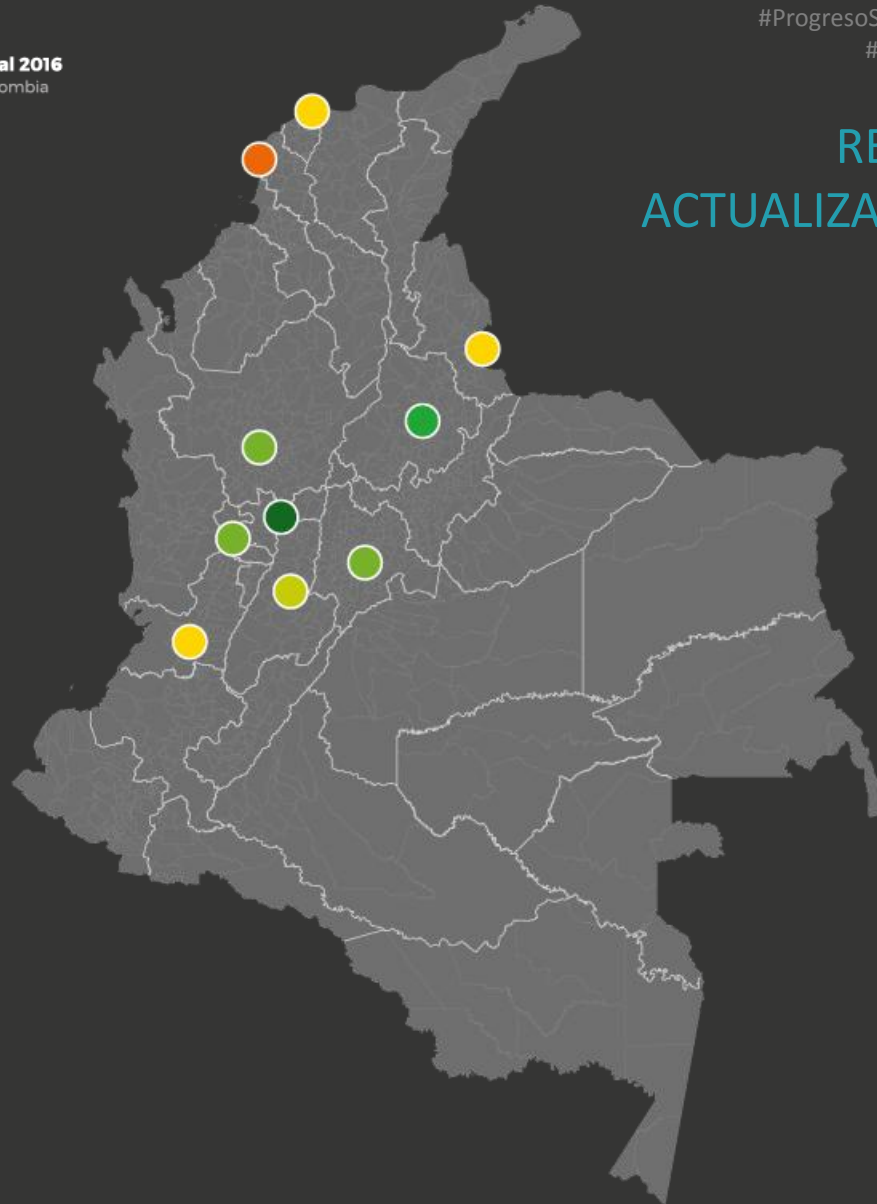


Índice de Progreso Social 2016
Ciudades de Colombia

#ProgresoSocialColombia
#socialprogress 

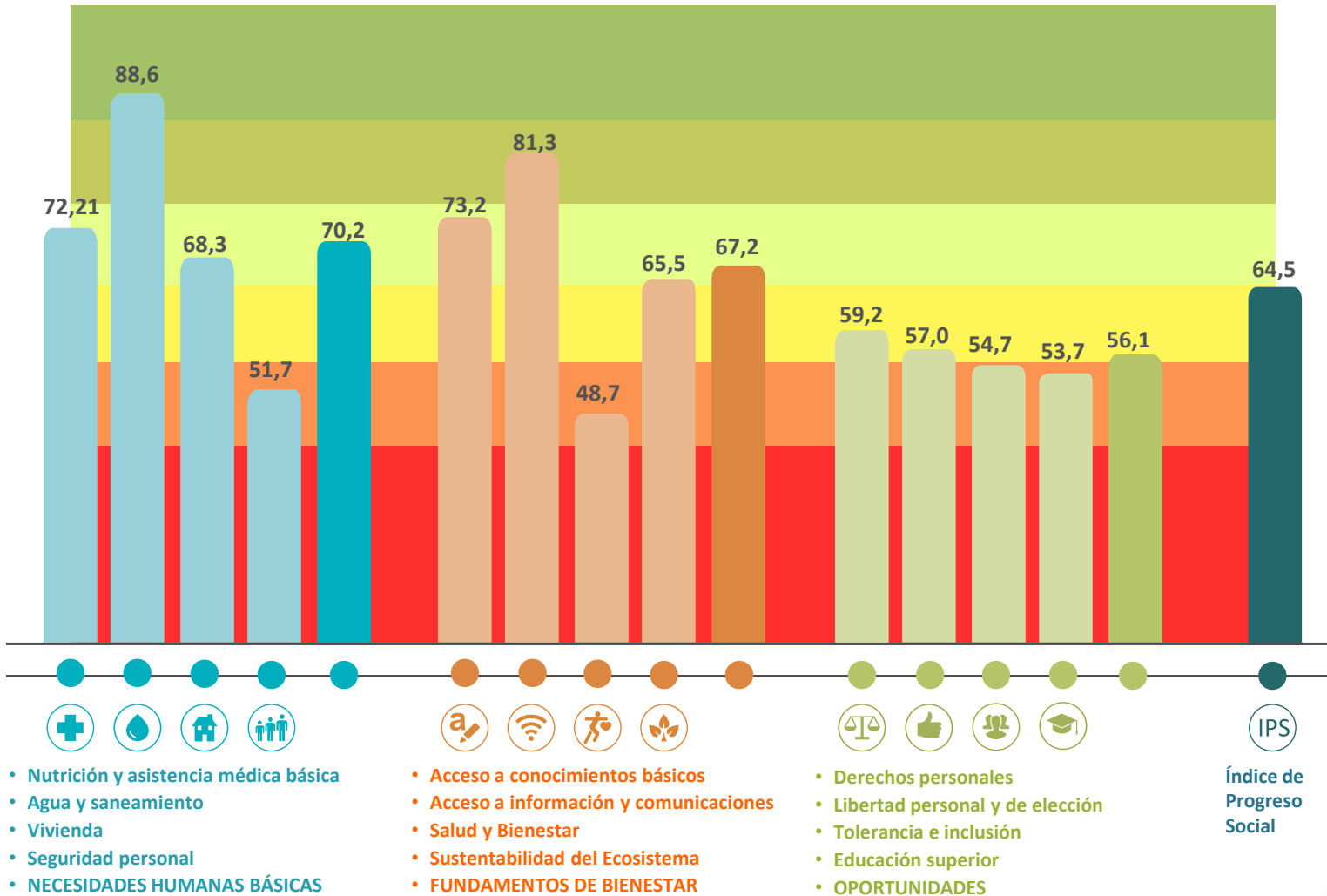
RESULTADOS ACTUALIZACION 2016

Alto	1	Manizales
Medio alto	2	Bucaramanga
	3	Medellín
	4	Bogotá
	5	Pereira
Medio bajo	6	Ibagué
	7	Barranquilla
	8	Cali
Bajo	9	Cúcuta
	10	Cartagena



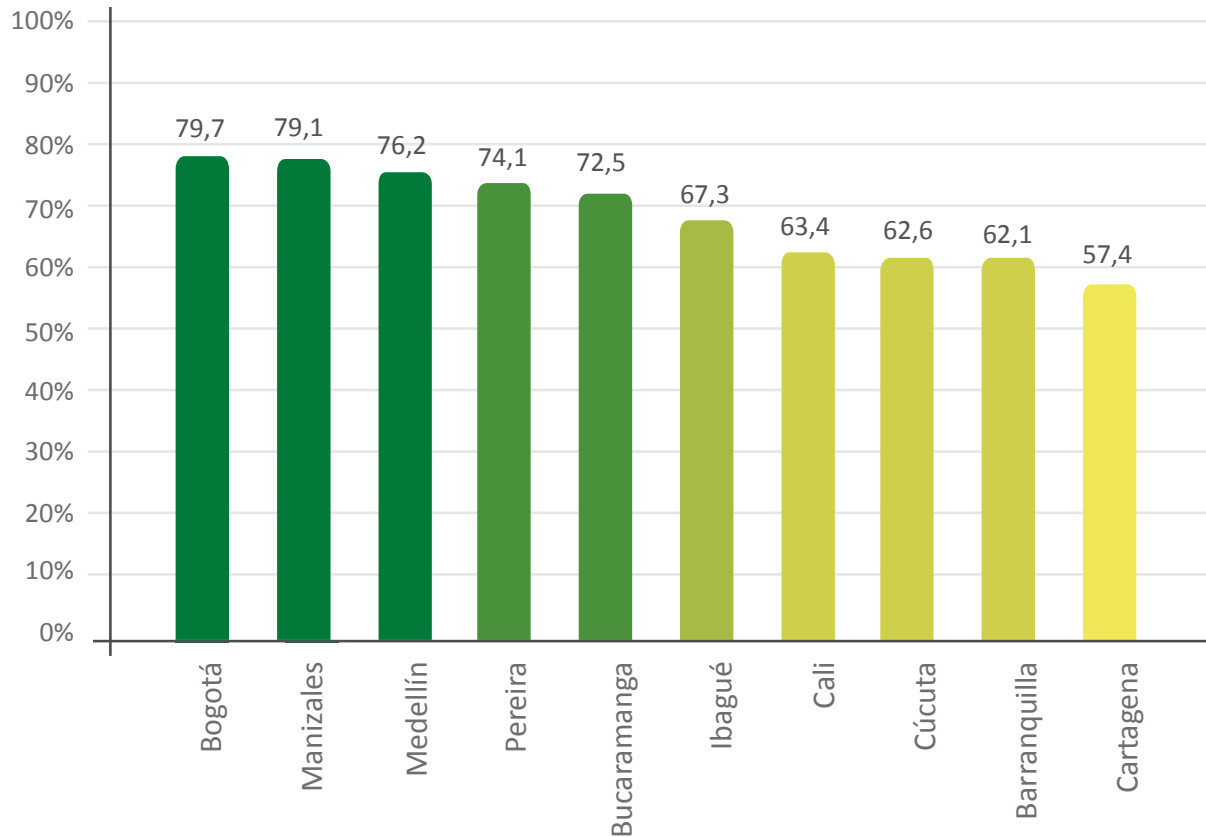
RESULTADOS ACTUALIZACIÓN 2016

	2009	2010	2011	2012	2013	2014	2015
Manizales	63,9	63,1	65,4	67,7	71,2	75,5	75,1
Bucaramanga	63,2	64,3	64,2	65,7	67,1	72,9	70,3
Medellín	57,9	60,4	63,9	67,2	69,7	72,6	69,6
Bogotá	63,0	64,0	65,1	67,6	71,2	70,3	68,6
Pereira	58,4	59,5	63,2	61,1	61,2	66,6	65,7
Ibagué	52,6	53,1	51,8	50,5	58,0	61,6	62,3
Barranquilla	51,7	51,3	58,3	57,0	57,6	60,1	59,4
Cali	45,7	48,7	50,0	48,9	54,7	54,3	58,8
Cartagena	42,7	44,3	49,6	49,0	50,6	53,6	50,7
Valledupar	49,0	49,4	50,8	52,4	55,3	52,2	
Cúcuta							57,2





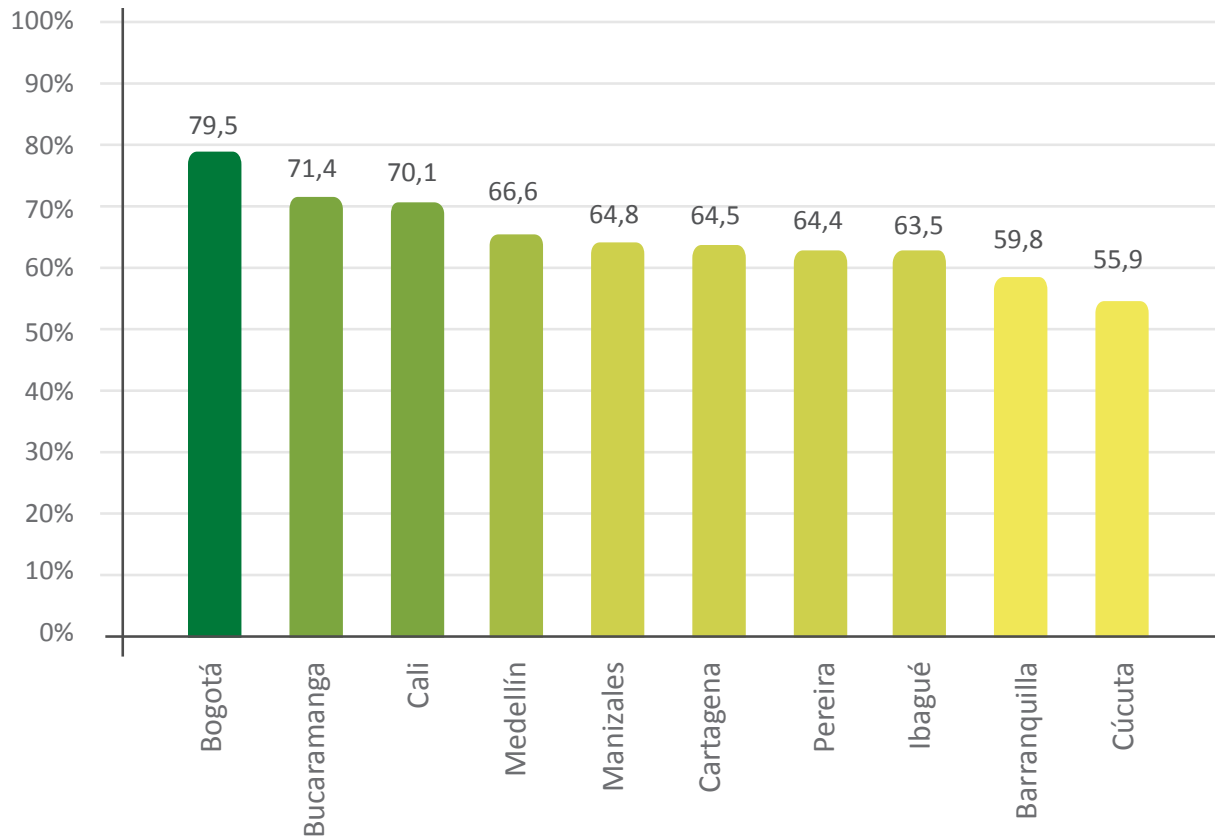
NECESIDADES HUMANAS BÁSICAS



Los mayores puntajes en satisfacción de **Necesidades Humanas Básicas** fueron **Bogotá, Manizales y Medellín**, con un promedio de 78 sobre 100, propio de niveles de progreso social Altos.



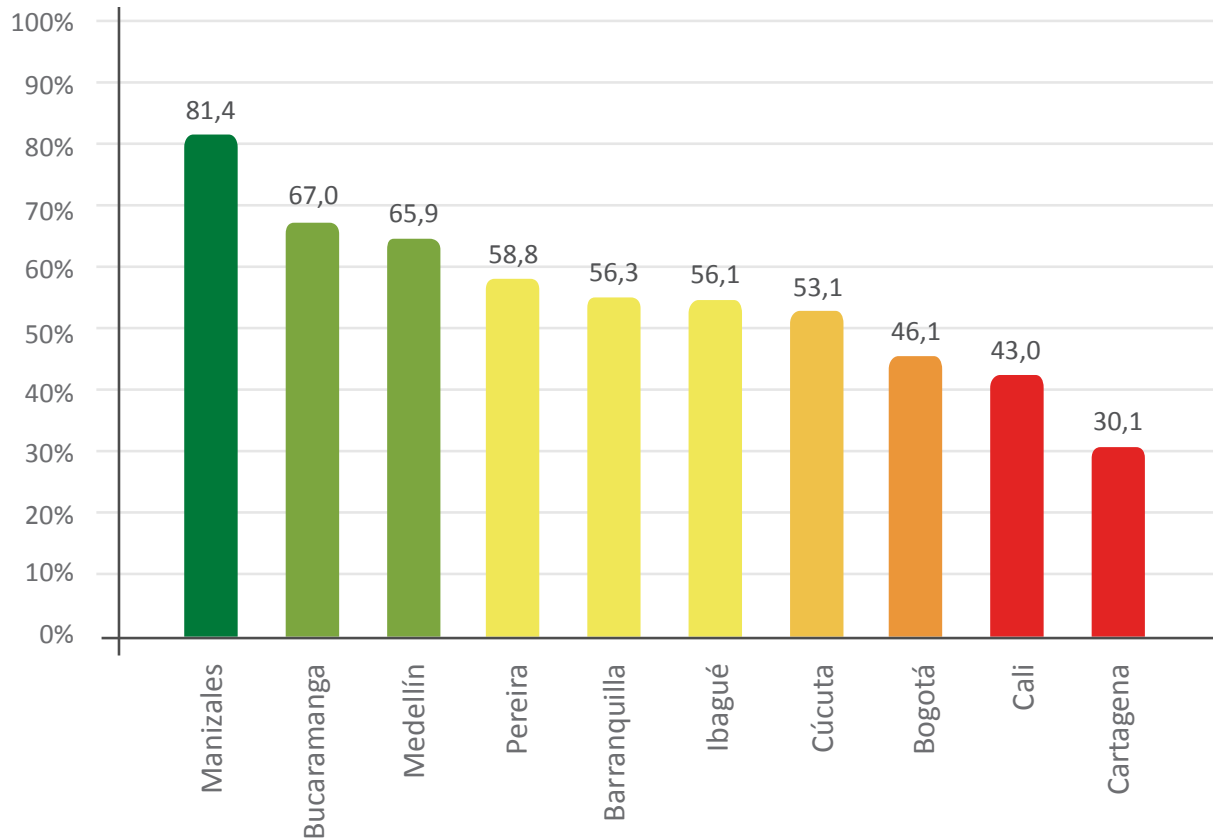
FUNDAMENTOS DE BIENESTAR



En 2015 Bogotá y Bucaramanga muestran mejoras constantes y superiores al de las demás ciudades en esta dimensión. Bogotá la lidera con 79 puntos sobre 100.

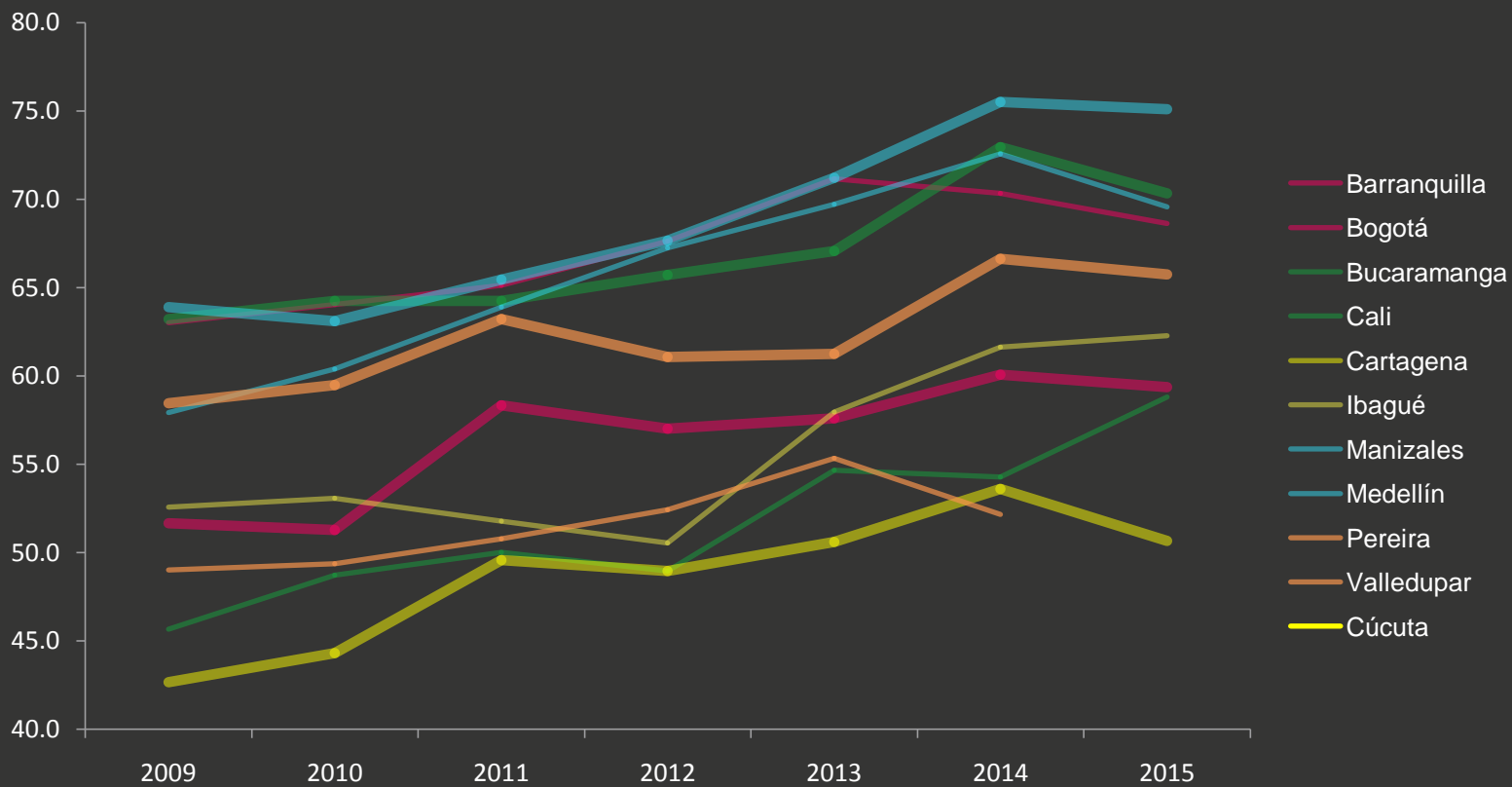


OPORTUNIDADES



Todas las ciudades del país, salvo Manizales, presentan puntajes menores en la dimensión de Oportunidades que en cualquiera de las otras dimensiones del IPS. Cartagena tiene, por lejos, el puntaje más bajo.

¿CÓMO ESTÁN LAS CIUDADES COLOMBIANAS EN EL PROGRESO SOCIAL?





SE IDENTIFICARON 3 GRUPOS PRINCIPALES DE CIUDADES:



GRUPO 1

Ciudades que tradicionalmente han presentado buenos desempeños y ocupado los primeros cuatro lugares:

Manizales, Bucaramanga, Bogotá, Pereira y Medellín. **No obstante, todas disminuyen su puntaje global a 2015**



GRUPO 2

Este grupo lo integran Ibagué, Barranquilla, Cali y Cúcuta, las cuales presentan niveles de IPS “medio-bajos”.

Solo Ibagué y Cali mejoraron su IPS total en 2016

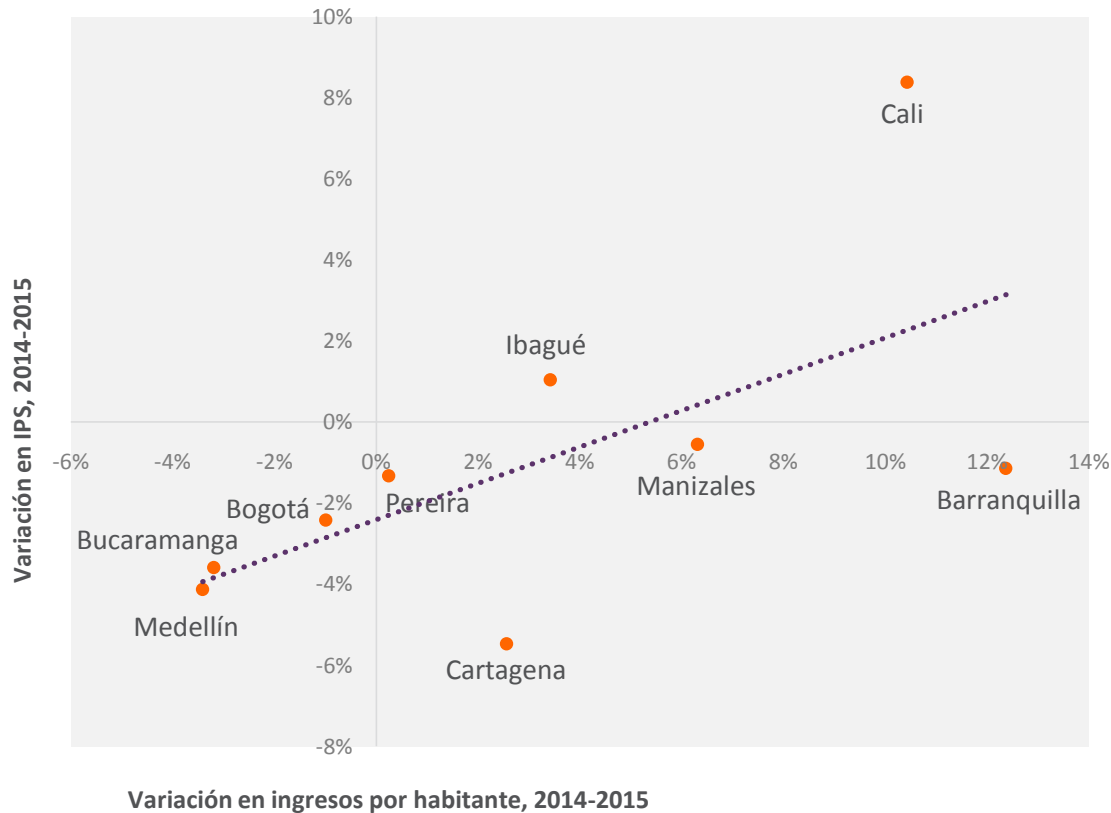


GRUPO 3

Cartagena es la única ciudad que a 2015 se ubica en el nivel bajo del IPS



VARIACIÓN DE INGRESOS

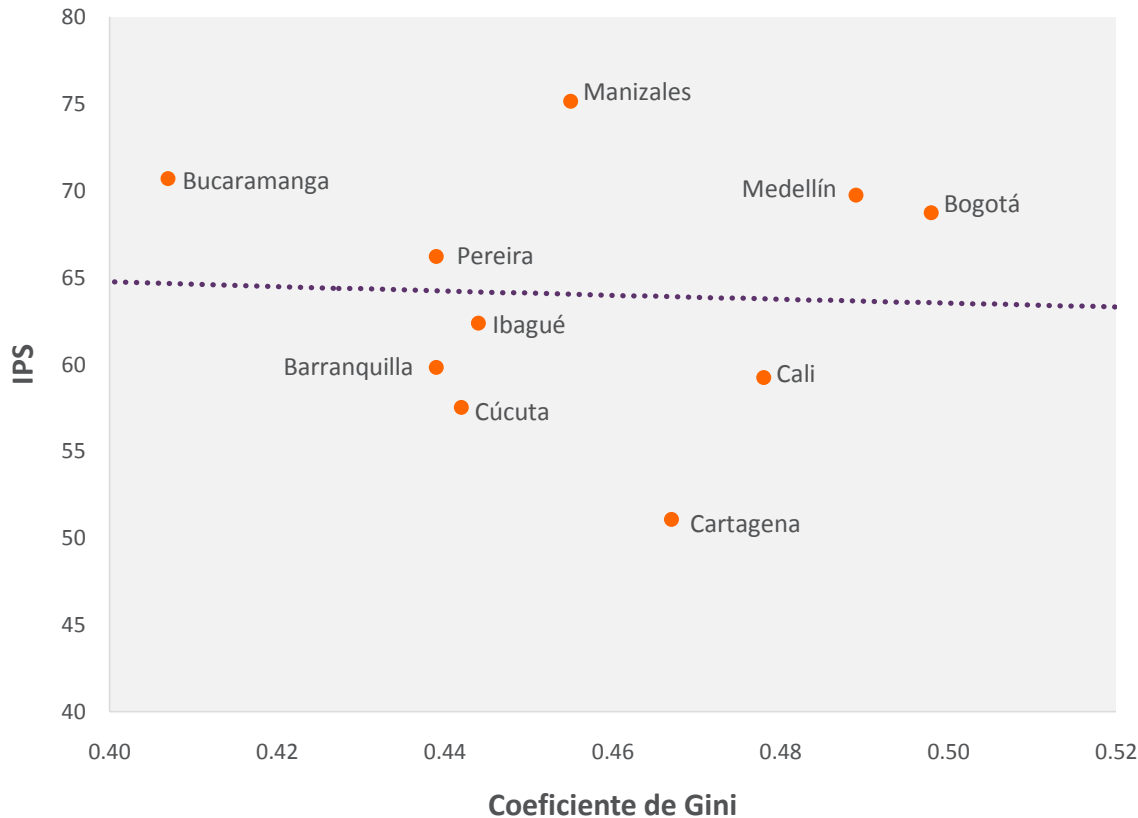


Uno de los hallazgos más interesantes es la capacidad del modelo para capturar cambios en el bienestar de los ciudadanos cuando cambian las condiciones del ingreso

Si se comparan las tasas de variación del IPS y el Ingreso por habitante reportado por el DANE, se encuentra que hay una relación positiva muy fuerte entre las dos variables



DESIGUALDAD

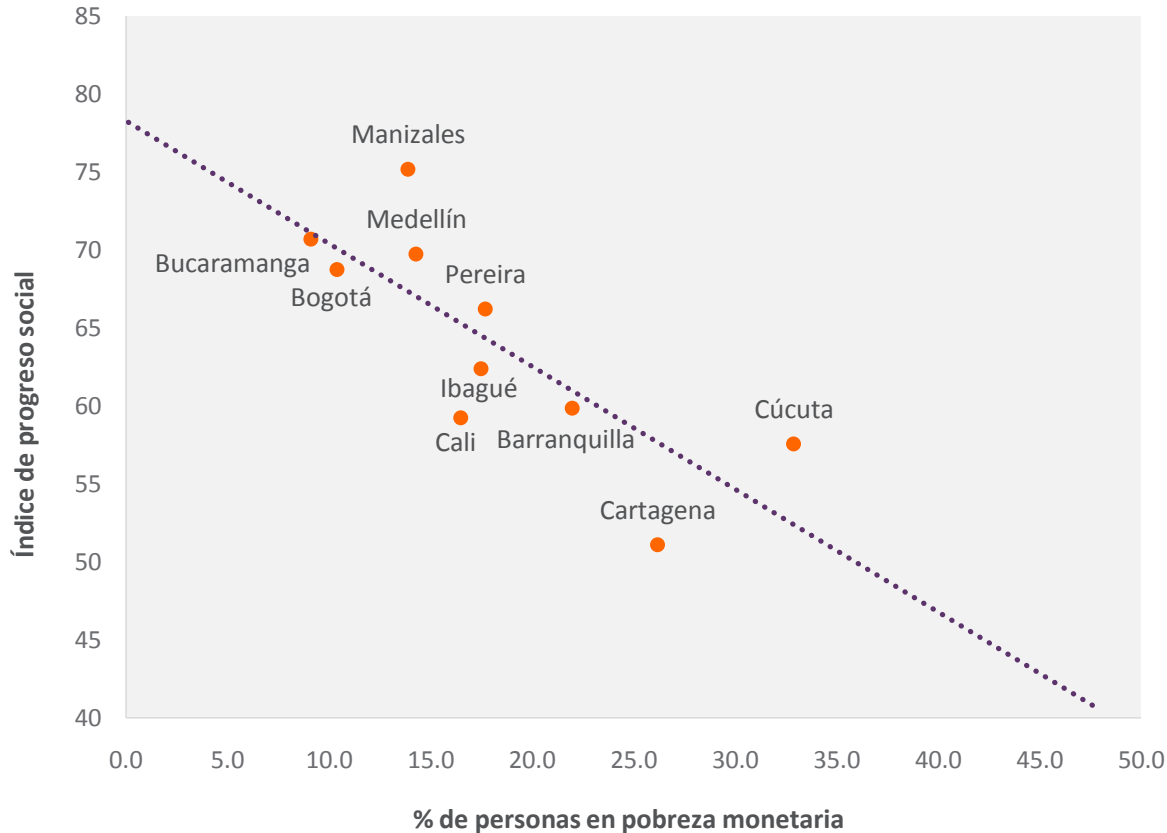


No existe una relación estable entre Progreso Social y desigualdad en los Ingresos.

La correlación entre el coeficiente de GINI y el IPS es prácticamente nula.



POBREZA MONETARIA (OBJETIVA)

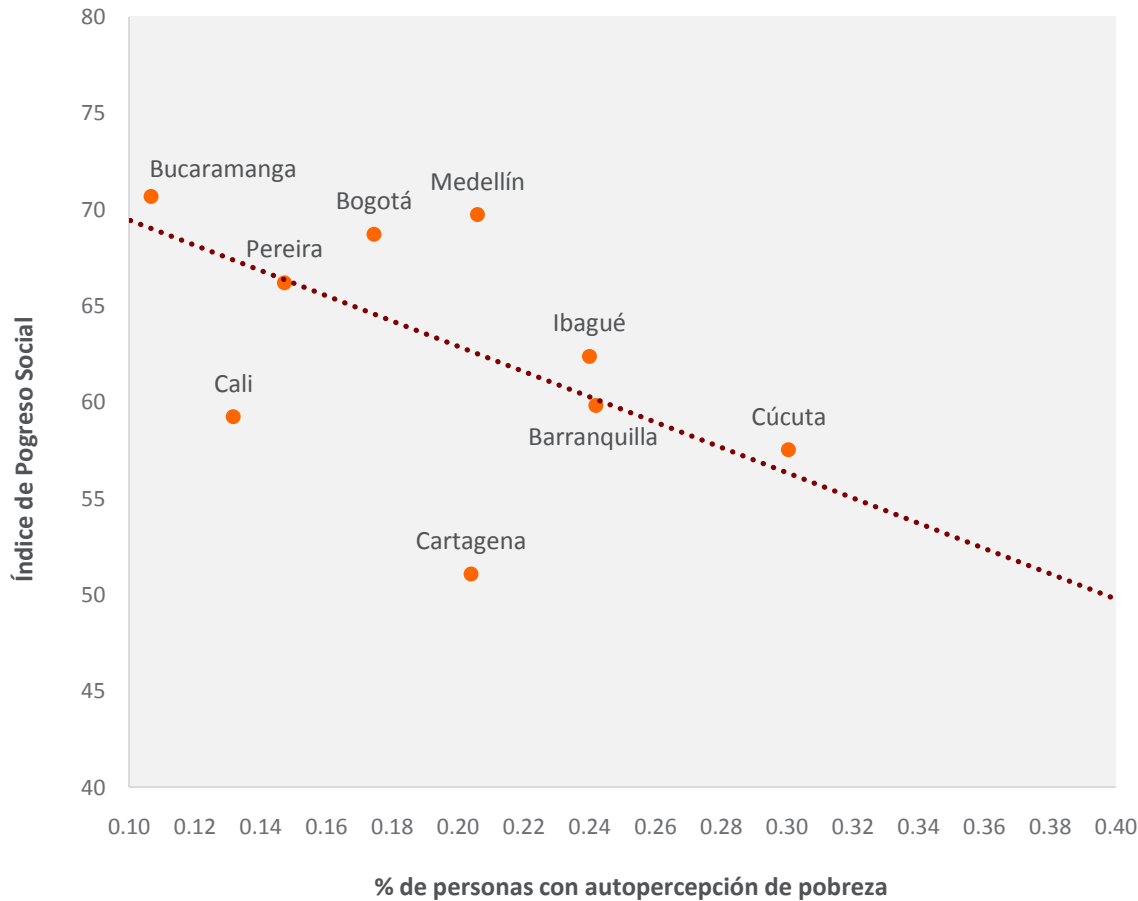


La incidencia de pobreza, medida a través de los ingresos de los hogares, continúa mostrando una fuerte relación lineal, inversa con el progreso social.

En ciudades donde hay menos proporción de población en situación de pobreza, tienen mayor progreso social.



AUTOPERCEPCIÓN DE POBREZA



Existe una relación robusta entre el IPS y la autopercepción de pobreza. Es una relación lineal inversa, muy similar a la registrada con la incidencia de pobreza monetaria.

¿Se considera usted pobre?



1. En el 2015 se rompió la tendencia del aumento del progreso social que venía presentando el grupo de ciudades colombianas desde 2009. Luego de seis años de incrementos en los puntajes, en 2015 se registró un punto de quiebre y en general disminuyó el progreso social en la mayoría de ciudades (en 7 de las 9 -sin incluir Cúcuta-). **Esta disminución es bastante coherente con las reducciones en el ingreso por habitante registradas por el DANE en cada una de las ciudades que tuvieron retrocesos.**



2. Las ciudades que más retrocedieron en términos porcentuales fueron Cartagena (-5.5%), Medellín (-4,1%) y Bucaramanga (-3,6%). Por su parte, **Cali (8.4%) e Ibagué (1%) fueron las únicas ciudades que aumentaron su progreso social entre 2014 y 2015.**

3. **Una de las razones que explican el retroceso en los puntajes por ciudad es el desempeño de la dimensión Fundamentos del Bienestar.**

El componente de Salud y Bienestar es el que más afecta los resultados. Las ciudades con mayores variaciones negativas entre 2014 y 2015 en este componente fueron: Medellín (-30%), Bucaramanga (-29%) y Pereira (-28%).





4. El componente de Salud y Bienestar fue el de mayor deterioro en el año 2015 y se ha convertido en una prioridad en materia de progreso social para las ciudades colombianas, junto con el componente de seguridad personal. Las tasas de suicidios, la baja actividad física y las altas mortalidades prematuras por enfermedades no contagiosas (en especial en las ciudades del occidente andino), son aspectos que deberían captar la atención de los distintos actores públicos y privados.



5. La dimensión de Oportunidades presentó las mayores variaciones tanto positivas como negativas. Cali (24,6%) e Ibagué (23%) mejoraron considerablemente; por su parte, Cartagena (-22,9%) fue la de mayor retroceso. Otras ciudades como Bogotá (-8,8%) y Medellín (-6,8%), también muestran retrocesos.



6. En la dimensión de Oportunidades las principales variables que requieren mayor atención son: trabajo infantil, tasa de fecundidad en adolescentes, tolerancia hacia la población LGTBI, inclusión de la población con discapacidad, la tasa de estudiantes de posgrado y la calidad de la educación media.



CONCLUSIONES GENERALES



7. Las brechas entre las zonas geográficas del país se mantienen. Mientras que las ciudades con el mejor ranking se encuentran en la zona Andina del país, las que tienen los datos más bajos se localizan en los litorales, Caribe y Pacífico y en la zona de frontera con Venezuela.



8. Por primera vez se pudo medir el progreso social en la ciudad de Cúcuta. Esta ciudad registró un IPS de 57,2, ocupando el noveno lugar entre las diez ciudades analizadas, evidenciando grandes rezagos frente a las otras ciudades. Es la última en Fundamentos de Bienestar, la octava en Necesidades Humanas Básicas y la séptima en Oportunidades.

SCORECARDS CIUDADES COLOMBIA





IPS Ciudades (2015)

Ingreso per capita-posición

Puntaje 75.1
Posición 1/10
4/10

Manizales



Necesidades Humanas Básicas		Puntaje	Posición	Fundamentos del Bienestar		Puntaje	Posición	Oportunidades		Puntaje	Posición
Nutrición y cuidados médicos básicos		73.4	3	Acceso al conocimiento básico		60.9	9	Derechos personales		87.4	1
Mortalidad infantil				Tasa de alfabetización				Libertad de reunión/asociación			
Mortalidad materna				Cobertura en educación primaria				Derechos políticos			
Mortalidad por enfermedades Infecciosas				Cobertura en educación secundaria				Libertad de movimiento			
Mortalidad por desnutrición				Cobertura en educación media							
				Calidad de la educación básica							
Agua y saneamiento básico		96.5	1	Acceso a información y telecomunicaciones		86.6	4	Libertad personal y de elección		74.4	1
Acceso a agua por tubería				Penetración de internet				Embarazo adolescente			
Acceso a saneamiento mejorado				Usuarios de telefonía móvil				Percepción de Corrupción			
Calidad del suministro de agua				Uso de PC en hogares				Trabajo infantil			
Calidad de la infraestructura de saneamiento								Satisfacción con la oferta cultural y recreativa			
Vivienda y servicios públicos		90.6	1	Salud y Bienestar		37.9	6	Tolerancia e inclusión		95.9	1
Acceso a energía eléctrica				Esperanza de vida al nacer				Tolerancia hacia la población LGTB			
Calidad del servicio eléctrico				Tasa de suicidio				Inclusión población con discapacidad			
Calidad de la vivienda				Mortalidad prematura por enfermedades no contagiosas				Tolerancia hacia los desmovilizados			
Acceso a viviendas adecuadas				Actividad física				Inclusión de población desplazada			
Seguridad personal		55.9	6	Sostenibilidad ambiental		73.9	2	Acceso a la educación superior		67.9	2
Tasa de homicidios				Contaminación por Ruido				Porcentaje de adultos con pregrado completo			
Mortalidad por accidentes de tránsito				Afectación por desastres naturales				Porcentaje de adultos con posgrados			
				Uso de transporte no motorizado				Calidad de la educación Media (Saber 11)			
				Uso de alternativas de transporte				Tasa de estudiantes de pregrado			
				Acceso a Recolección de basuras				Tasa de estudiantes de posgrado			

Fortalezas y debilidades en relación con las 10 ciudades medidas:
Bogotá, Barranquilla, Bucaramanga, Cali, Cartagena, Ibagué, Manizales, Medellín, Pereira, Valledupar

● Desventaja relativa ● Neutral ● Ventaja Relativa



IPS Ciudades (2015)

Ingreso per capita-posición

Puntaje 65.7 Posición 5/10
7/10

Pereira



Necesidades Humanas Básicas		Puntaje	Posición	Fundamentos del Bienestar		Puntaje	Posición	Oportunidades		Puntaje	Posición
Nutrición y cuidados médicos básicos		72.6	6	Acceso al conocimiento básico		73.5	4	Derechos personales		73.1	4
Mortalidad infantil				Tasa de alfabetización				Libertad de reunión/asociación			
Mortalidad materna				Cobertura en educación primaria				Derechos políticos			
Mortalidad por enfermedades Infecciosas				Cobertura en educación secundaria				Libertad de movimiento			
Mortalidad por desnutrición				Cobertura en educación media							
				Calidad de la educación básica							
Agua y saneamiento básico		95.3	2	Acceso a información y telecomunicaciones		87.8	2	Libertad personal y de elección		49.8	6
Acceso a agua por tubería				Penetración de internet				Embarazo adolescente			
Acceso a saneamiento mejorado				Usuarios de telefonía móvil				Percepción de Corrupción			
Calidad del suministro de agua				Uso de PC en hogares				Trabajo infantil			
Calidad de la infraestructura de saneamiento								Satisfacción con la oferta cultural y recreativa			
Vivienda y servicios públicos		90.2	2	Salud y Bienestar		23.2	10	Tolerancia e inclusión		61.3	5
Acceso a energía eléctrica				Esperanza de vida al nacer				Tolerancia hacia la población LGTB			
Calidad del servicio eléctrico				Tasa de suicidio				Inclusión población con discapacidad			
Calidad de la vivienda				Mortalidad prematura por enfermedades no contagiosas				Tolerancia hacia los desmovilizados			
Acceso a viviendas adecuadas				Actividad física				Inclusión de población desplazada			
Seguridad personal		38.3	9	Sostenibilidad ambiental		73.2	3	Acceso a la educación superior		50.9	5
Tasa de homicidios				Contaminación por Ruido				Porcentaje de adultos con pregrado completo			
Mortalidad por accidentes de tránsito				Afectación por desastres naturales				Porcentaje de adultos con posgrados			
				Uso de transporte no motorizado				Calidad de la educación Media (Saber 11)			
				Uso de alternativas de transporte				Tasa de estudiantes de pregrado			
				Acceso a Recolección de basuras				Tasa de estudiantes de posgrado			

Fortalezas y debilidades en relación con las 10 ciudades medidas:
Bogotá, Barranquilla, Bucaramanga, Cali, Cartagena, Ibagué, Manizales, Medellín, Pereira, Valledupar

● Desventaja relativa ● Neutral ● Ventaja Relativa



IPS Ciudades (2015)

Ingreso per capita-posición

Puntaje 59.4 Posición 7/10
9/10

Barranquilla



Necesidades Humanas Básicas			Fundamentos del Bienestar			Oportunidades		
Puntaje	Posición		Puntaje	Posición		Puntaje	Posición	
62.1	9	●	59.8	9	●	56.3	5	●
Nutrición y cuidados médicos básicos			Acceso al conocimiento básico			Derechos personales		
60.3	10	●	71.1	5	●	84.5	2	●
Mortalidad infantil	●	Tasa de alfabetización	●	Libertad de reunión/asociación	●			●
Mortalidad materna	●	Cobertura en educación primaria	●	Derechos políticos	●			●
Mortalidad por enfermedades Infecciosas	●	Cobertura en educación secundaria	●	Libertad de movimiento	●			●
Mortalidad por desnutrición	●	Cobertura en educación media	●					●
		Calidad de la educación básica	●					●
Agua y saneamiento básico			Acceso a información y telecomunicaciones			Libertad personal y de elección		
89.1	5	●	70.7	8	●	59.1	4	●
Acceso a agua por tubería	●	Acceso a información y telecomunicaciones	●	Embarazo adolescente	●			●
Acceso a saneamiento mejorado	●	Penetración de internet	●	Percepción de Corrupción	●			●
Calidad del suministro de agua	●	Usuarios de telefonía móvil	●	Trabajo infantil	●			●
Calidad de la infraestructura de saneamiento	●	Uso de PC en hogares	●	Satisfacción con la oferta cultural y recreativa	●			●
Vivienda y servicios públicos			Salud y Bienestar			Tolerancia e inclusión		
40.5	9	●	48.1	5	●	39.8	8	●
Acceso a energía eléctrica	●	Esperanza de vida al nacer	●	Tolerancia hacia la población LGTB	●			●
Calidad del servicio eléctrico	●	Tasa de suicidio	●	Inclusión población con discapacidad	●			●
Calidad de la vivienda	●	Mortalidad prematura por enfermedades no contagiosas	●	Tolerancia hacia los desmovilizados	●			●
Acceso a viviendas adecuadas	●	Actividad física	●	Inclusión de población desplazada	●			●
Seguridad personal			Sostenibilidad ambiental			Acceso a la educación superior		
58.4	5	●	49.4	9	●	41.7	7	●
Tasa de homicidios	●	Contaminación por Ruido	●	Porcentaje de adultos con pregrado completo	●			●
Mortalidad por accidentes de tránsito	●	Afectación por desastres naturales	●	Porcentaje de adultos con posgrados	●			●
		Uso de transporte no motorizado	●	Calidad de la educación Media (Saber 11)	●			●
		Uso de alternativas de transporte	●	Tasa de estudiantes de pregrado	●			●
		Acceso a Recolección de basuras	●	Tasa de estudiantes de posgrado	●			●

Fortalezas y debilidades en relación con las 10 ciudades medidas:
Bogotá, Barranquilla, Bucaramanga, Cali, Cartagena, Ibagué, Manizales, Medellín, Pereira, Valledupar

● Desventaja relativa ● Neutral ● Ventaja Relativa



IPS Ciudades (2015)

Ingreso per capita-posición

Puntaje 50.7 Posición 10/10
8/10

Cartagena



Necesidades Humanas Básicas		Puntaje	Posición	Fundamentos del Bienestar		Puntaje	Posición	Oportunidades		Puntaje	Posición
Nutrición y cuidados médicos básicos		66.0	8	Acceso al conocimiento básico		67.3	7	Derechos personales		33.5	9
Mortalidad infantil				Tasa de alfabetización				Libertad de reunión/asociación			
Mortalidad materna				Cobertura en educación primaria				Derechos políticos			
Mortalidad por enfermedades Infecciosas				Cobertura en educación secundaria				Libertad de movimiento			
Mortalidad por desnutrición				Cobertura en educación media							
				Calidad de la educación básica							
Agua y saneamiento básico		81.5	9	Acceso a información y telecomunicaciones		64.9	9	Libertad personal y de elección		48.2	7
Acceso a agua por tubería				Penetración de internet				Embarazo adolescente			
Acceso a saneamiento mejorado				Usuarios de telefonía móvil				Percepción de Corrupción			
Calidad del suministro de agua				Uso de PC en hogares				Trabajo infantil			
Calidad de la infraestructura de saneamiento								Satisfacción con la oferta cultural y recreativa			
Vivienda y servicios públicos		23.6	10	Salud y Bienestar		78.3	1	Tolerancia e inclusión		4.8	10
Acceso a energía eléctrica				Esperanza de vida al nacer				Tolerancia hacia la población LGTB			
Calidad del servicio eléctrico				Tasa de suicidio				Inclusión población con discapacidad			
Calidad de la vivienda				Mortalidad prematura por enfermedades no contagiosas				Tolerancia hacia los desmovilizados			
Acceso a viviendas adecuadas				Actividad física				Inclusión de población desplazada			
Seguridad personal		58.6	4	Sostenibilidad ambiental		47.5	10	Acceso a la educación superior		33.8	8
Tasa de homicidios				Contaminación por Ruido				Porcentaje de adultos con pregrado completo			
Mortalidad por accidentes de tránsito				Afectación por desastres naturales				Porcentaje de adultos con posgrados			
				Uso de transporte no motorizado				Calidad de la educación Media (Saber 11)			
				Uso de alternativas de transporte				Tasa de estudiantes de pregrado			
				Acceso a Recolección de basuras				Tasa de estudiantes de posgrado			

Fortalezas y debilidades en relación con las 10 ciudades medidas:
Bogotá, Barranquilla, Bucaramanga, Cali, Cartagena, Ibagué, Manizales, Medellín, Pereira, Valledupar

● Desventaja relativa ● Neutral ● Ventaja Relativa



IPS Ciudades (2015)

Ingreso per capita-posición

Puntaje 57.2 Posición 9/10
10/10

Cúcuta



Necesidades Humanas Básicas		Puntaje	Posición	Fundamentos del Bienestar		Puntaje	Posición	Oportunidades		Puntaje	Posición
Nutrición y cuidados médicos básicos		63.1	9	Acceso al conocimiento básico		64.3	8	Derechos personales		71.2	5
Mortalidad infantil				Tasa de alfabetización				Libertad de reunión/asociación			
Mortalidad materna				Cobertura en educación primaria				Derechos políticos			
Mortalidad por enfermedades Infecciosas				Cobertura en educación secundaria				Libertad de movimiento			
Mortalidad por desnutrición				Cobertura en educación media							
				Calidad de la educación básica							
Agua y saneamiento básico		84.6	8	Acceso a información y telecomunicaciones		57.6	10	Libertad personal y de elección		41.5	9
Acceso a agua por tubería				Penetración de internet				Embarazo adolescente			
Acceso a saneamiento mejorado				Usuarios de telefonía móvil				Percepción de Corrupción			
Calidad del suministro de agua				Uso de PC en hogares				Trabajo infantil			
Calidad de la infraestructura de saneamiento								Satisfacción con la oferta cultural y recreativa			
Vivienda y servicios públicos		46.9	8	Salud y Bienestar		37.8	7	Tolerancia e inclusión		76.3	3
Acceso a energía eléctrica				Esperanza de vida al nacer				Tolerancia hacia la población LGTB			
Calidad del servicio eléctrico				Tasa de suicidio				Inclusión población con discapacidad			
Calidad de la vivienda				Mortalidad prematura por enfermedades no contagiosas				Tolerancia hacia los desmovilizados			
Acceso a viviendas adecuadas				Actividad física				Inclusión de población desplazada			
Seguridad personal		55.9	7	Sostenibilidad ambiental		63.8	7	Acceso a la educación superior		23.4	10
Tasa de homicidios				Contaminación por Ruido				Porcentaje de adultos con pregrado completo			
Mortalidad por accidentes de tránsito				Afectación por desastres naturales				Porcentaje de adultos con posgrados			
				Uso de transporte no motorizado				Calidad de la educación Media (Saber 11)			
				Uso de alternativas de transporte				Tasa de estudiantes de pregrado			
				Acceso a Recolección de basuras				Tasa de estudiantes de posgrado			

Fortalezas y debilidades en relación con las 10 ciudades medidas:
Bogotá, Barranquilla, Bucaramanga, Cali, Cartagena, Ibagué, Manizales, Medellín, Pereira, Valledupar

● Desventaja relativa ● Neutral ● Ventaja Relativa



IPS Ciudades (2015)

Ingreso per capita-posición

Puntaje 62.3
Posición 6/10

6/10

Ibagué



Puntaje		Posición		Puntaje		Posición		Puntaje		Posición	
Necesidades Humanas Básicas		67.3	6	Fundamentos del Bienestar		63.5	8	Oportunidades		56.1	6
Nutrición y cuidados médicos básicos		73.0	5	Acceso al conocimiento básico		57.3	10	Derechos personales		79.2	3
Mortalidad infantil				Tasa de alfabetización				Libertad de reunión/asociación			
Mortalidad materna				Cobertura en educación primaria				Derechos políticos			
Mortalidad por enfermedades Infecciosas				Cobertura en educación secundaria				Libertad de movimiento			
Mortalidad por desnutrición				Cobertura en educación media							
				Calidad de la educación básica							
Agua y saneamiento básico		74.8	10	Acceso a información y telecomunicaciones		78.4	6	Libertad personal y de elección		47.1	8
Acceso a agua por tubería				Penetración de internet				Embarazo adolescente			
Acceso a saneamiento mejorado				Usuarios de telefonía móvil				Percepción de Corrupción			
Calidad del suministro de agua				Uso de PC en hogares				Trabajo infantil			
Calidad de la infraestructura de saneamiento								Satisfacción con la oferta cultural y recreativa			
Vivienda y servicios públicos		79.6	3	Salud y Bienestar		51.7	4	Tolerancia e inclusión		51.5	6
Acceso a energía eléctrica				Esperanza de vida al nacer				Tolerancia hacia la población LGTB			
Calidad del servicio eléctrico				Tasa de suicidio				Inclusión población con discapacidad			
Calidad de la vivienda				Mortalidad prematura por enfermedades no contagiosas				Tolerancia hacia los desmovilizados			
Acceso a viviendas adecuadas				Actividad física				Inclusión de población desplazada			
Seguridad personal		41.7	8	Sostenibilidad ambiental		66.7	6	Acceso a la educación superior		46.5	6
Tasa de homicidios				Contaminación por Ruido				Porcentaje de adultos con pregrado completo			
Mortalidad por accidentes de tránsito				Afectación por desastres naturales				Porcentaje de adultos con posgrados			
				Uso de transporte no motorizado				Calidad de la educación Media (Saber 11)			
				Uso de alternativas de transporte				Tasa de estudiantes de pregrado			
				Acceso a Recolección de basuras				Tasa de estudiantes de posgrado			

Fortalezas y debilidades en relación con las 10 ciudades medidas:
Bogotá, Barranquilla, Bucaramanga, Cali, Cartagena, Ibagué, Manizales, Medellín, Pereira, Valledupar

● Desventaja relativa ● Neutral ● Ventaja Relativa



IPS Ciudades (2015)

Ingreso per capita-posición

Puntaje 69.6
Posición 3/10

2/10

Medellín



Puntaje		Posición		Puntaje		Posición		Puntaje		Posición	
Necesidades Humanas Básicas		76.2	3	Fundamentos del Bienestar		66.6	4	Oportunidades		65.9	3
Nutrición y cuidados médicos básicos		77.5	2	Acceso al conocimiento básico		81.9	3	Derechos personales		55.2	6
Mortalidad infantil				Tasa de alfabetización				Libertad de reunión/asociación			
Mortalidad materna				Cobertura en educación primaria				Derechos políticos			
Mortalidad por enfermedades Infecciosas				Cobertura en educación secundaria				Libertad de movimiento			
Mortalidad por desnutrición				Cobertura en educación media							
				Calidad de la educación básica							
Agua y saneamiento básico		94.4	3	Acceso a información y telecomunicaciones		85.8	5	Libertad personal y de elección		71.8	2
Acceso a agua por tubería				Penetración de internet				Embarazo adolescente			
Acceso a saneamiento mejorado				Usuarios de telefonía móvil				Percepción de Corrupción			
Calidad del suministro de agua				Uso de PC en hogares				Trabajo infantil			
Calidad de la infraestructura de saneamiento								Satisfacción con la oferta cultural y recreativa			
Vivienda y servicios públicos		74.4	6	Salud y Bienestar		36.3	8	Tolerancia e inclusión		75.0	4
Acceso a energía eléctrica				Esperanza de vida al nacer				Tolerancia hacia la población LGTB			
Calidad del servicio eléctrico				Tasa de suicidio				Inclusión población con discapacidad			
Calidad de la vivienda				Mortalidad prematura por enfermedades no contagiosas				Tolerancia hacia los desmovilizados			
Acceso a viviendas adecuadas				Actividad física				Inclusión de población desplazada			
Seguridad personal		58.7	3	Sostenibilidad ambiental		62.5	8	Acceso a la educación superior		61.6	4
Tasa de homicidios				Contaminación por Ruido				Porcentaje de adultos con pregrado completo			
Mortalidad por accidentes de tránsito				Afectación por desastres naturales				Porcentaje de adultos con posgrados			
				Uso de transporte no motorizado				Calidad de la educación Media (Saber 11)			
				Uso de alternativas de transporte				Tasa de estudiantes de pregrado			
				Acceso a Recolección de basuras				Tasa de estudiantes de posgrado			

Fortalezas y debilidades en relación con las 10 ciudades medidas:
Bogotá, Barranquilla, Bucaramanga, Cali, Cartagena, Ibagué, Manizales, Medellín, Pereira, Valledupar

● Desventaja relativa ● Neutral ● Ventaja Relativa



IPS Ciudades (2015)

Ingreso per capita-posición

Puntaje 68.6 Posición 4/10
1/10

Bogotá



Necesidades Humanas Básicas			Fundamentos del Bienestar			Oportunidades					
Puntaje	Posición		Puntaje	Posición		Puntaje	Posición				
79.7	1	●	79.5	1	●	46.7	8	●			
Nutrición y cuidados médicos básicos	82.2	1	●	Acceso al conocimiento básico	89.0	1	●	Derechos personales	37.1	8	●
Mortalidad infantil	●		Tasa de alfabetización	●		Libertad de reunión/asociación	●				
Mortalidad materna	●		Cobertura en educación primaria	●		Derechos políticos	●				
Mortalidad por enfermedades Infecciosas	●		Cobertura en educación secundaria	●		Libertad de movimiento	●				
Mortalidad por desnutrición	●		Cobertura en educación media	●							
			Calidad de la educación básica	●		Libertad personal y de elección	54.6	5	●		
Agua y saneamiento básico	89.0	6	●	Acceso a información y telecomunicaciones	87.7	3	●	Embarazo adolescente	●		
Acceso a agua por tubería	●		Penetración de internet	●		Percepción de Corrupción	●				
Acceso a saneamiento mejorado	●		Usuarios de telefonía móvil	●		Trabajo infantil	●				
Calidad del suministro de agua	●		Uso de PC en hogares	●		Satisfacción con la oferta cultural y recreativa	●				
Calidad de la infraestructura de saneamiento	●					Tolerancia e inclusión	31.5	9	●		
Vivienda y servicios públicos	75.9	5	●	Salud y Bienestar	70.9	2	●	Tolerancia hacia la población LGTB	●		
Acceso a energía eléctrica	●		Esperanza de vida al nacer	●		Inclusión población con discapacidad	●				
Calidad del servicio eléctrico	●		Tasa de suicidio	●		Tolerancia hacia los desmovilizados	●				
Calidad de la vivienda	●		Mortalidad prematura por enfermedades no contagiosas	●		Inclusión de población desplazada	●				
Acceso a viviendas adecuadas	●		Actividad física	●		Convivencia Urbana	●				
Seguridad personal	71.7	1	●	Sostenibilidad ambiental	70.2	5	●	Acceso a la educación superior	63.8	3	●
Tasa de homicidios	●		Contaminación por Ruido	●		Porcentaje de adultos con pregrado completo	●				
Mortalidad por accidentes de tránsito	●		Afectación por desastres naturales	●		Porcentaje de adultos con posgrados	●				
			Uso de transporte no motorizado	●		Calidad de la educación Media (Saber 11)	●				
			Uso de alternativas de transporte	●		Tasa de estudiantes de pregrado	●				
			Acceso a Recolección de basuras	●		Tasa de estudiantes de posgrado	●				

Fortalezas y debilidades en relación con las 10 ciudades medidas:
Bogotá, Barranquilla, Bucaramanga, Cali, Cartagena, Ibagué, Manizales, Medellín, Pereira, Valledupar

● Desventaja relativa ● Neutral ● Ventaja Relativa



IPS Ciudades (2015)

Ingreso per capita-posición

Puntaje 70.3 Posición 2/10
3/10

Bucaramanga



Puntaje		Posición		Puntaje		Posición		Puntaje		Posición	
Necesidades Humanas Básicas		72.5	5	Fundamentos del Bienestar		71.4	2	Oportunidades		67.0	2
Nutrición y cuidados médicos básicos		73.0	4	Acceso al conocimiento básico		86.7	2	Derechos personales		53.7	7
Mortalidad infantil				Tasa de alfabetización				Libertad de reunión/asociación			
Mortalidad materna				Cobertura en educación primaria				Derechos políticos			
Mortalidad por enfermedades Infecciosas				Cobertura en educación secundaria				Libertad de movimiento			
Mortalidad por desnutrición				Cobertura en educación media							
				Calidad de la educación básica				Libertad personal y de elección		40.8	10
Agua y saneamiento básico		91.7	4	Acceso a información y telecomunicaciones		96.5	1	Embarazo adolescente			
Acceso a agua por tubería				Penetración de internet				Percepción de Corrupción			
Acceso a saneamiento mejorado				Usuarios de telefonía móvil				Trabajo infantil			
Calidad del suministro de agua				Uso de PC en hogares				Satisfacción con la oferta cultural y recreativa			
Calidad de la infraestructura de saneamiento				Salud y Bienestar		32.4	9	Tolerancia e inclusión		85.1	2
Vivienda y servicios públicos		62.1	7	Esperanza de vida al nacer				Tolerancia hacia la población LGTB			
Acceso a energía eléctrica				Tasa de suicidio				Inclusión población con discapacidad			
Calidad del servicio eléctrico				Mortalidad prematura por enfermedades no contagiosas				Tolerancia hacia los desmovilizados			
Calidad de la vivienda				Actividad física				Inclusión de población desplazada			
Acceso a viviendas adecuadas				Sostenibilidad ambiental		70.2	4	Convivencia Urbana			
Seguridad personal		63.4	2	Contaminación por Ruido				Acceso a la educación superior		88.4	1
Tasa de homicidios				Afectación por desastres naturales				Porcentaje de adultos con pregrado completo			
Mortalidad por accidentes de tránsito				Uso de transporte no motorizado				Porcentaje de adultos con posgrados			
				Uso de alternativas de transporte				Calidad de la educación Media (Saber 11)			
				Acceso a Recolección de basuras				Tasa de estudiantes de pregrado			
								Tasa de estudiantes de posgrado			

Fortalezas y debilidades en relación con las 10 ciudades medidas:
Bogotá, Barranquilla, Bucaramanga, Cali, Cartagena, Ibagué, Manizales, Medellín, Pereira, Valledupar

● Desventaja relativa ● Neutral ● Ventaja Relativa



IPS Ciudades (2015)

Puntaje 58.8 Posición 8/10

Ingreso per capita-posición

5/10

Cali



Necesidades Humanas Básicas			Fundamentos del Bienestar			Oportunidades		
Puntaje	Posición		Puntaje	Posición		Puntaje	Posición	
63.4	7	●	70.1	3	●	43.0	9	●
Nutrición y cuidados médicos básicos			Acceso al conocimiento básico			Derechos personales		
71.1	7	●	71.1	6	●	29.0	10	●
Mortalidad infantil	●	Tasa de alfabetización	●	Libertad de reunión/asociación	●			
Mortalidad materna	●	Cobertura en educación primaria	●	Derechos políticos	●			
Mortalidad por enfermedades Infecciosas	●	Cobertura en educación secundaria	●	Libertad de movimiento	●			
Mortalidad por desnutrición	●	Cobertura en educación media	●					
		Calidad de la educación básica	●					
Agua y saneamiento básico			Acceso a información y telecomunicaciones			Libertad personal y de elección		
85.5	7	●	73.7	7	●	67.1	3	●
Acceso a agua por tubería	●	Penetración de internet	●	Embarazo adolescente	●			
Acceso a saneamiento mejorado	●	Usuarios de telefonía móvil	●	Percepción de Corrupción	●			
Calidad del suministro de agua	●	Uso de PC en hogares	●	Trabajo infantil	●			
Calidad de la infraestructura de saneamiento	●			Satisfacción con la oferta cultural y recreativa	●			
Vivienda y servicios públicos			Salud y Bienestar			Tolerancia e inclusión		
77.9	4	●	59.8	3	●	47.1	7	●
Acceso a energía eléctrica	●	Esperanza de vida al nacer	●	Tolerancia hacia la población LGTB	●			
Calidad del servicio eléctrico	●	Tasa de suicidio	●	Inclusión población con discapacidad	●			
Calidad de la vivienda	●	Mortalidad prematura por enfermedades no contagiosas	●	Tolerancia hacia los desmovilizados	●			
Acceso a viviendas adecuadas	●	Actividad física	●	Inclusión de población desplazada	●			
Seguridad personal			Sostenibilidad ambiental			Acceso a la educación superior		
18.9	10	●	75.8	1	●	28.9	9	●
Tasa de homicidios	●	Contaminación por Ruido	●	Porcentaje de adultos con pregrado completo	●			
Mortalidad por accidentes de tránsito	●	Afectación por desastres naturales	●	Porcentaje de adultos con posgrados	●			
		Uso de transporte no motorizado	●	Calidad de la educación Media (Saber 11)	●			
		Uso de alternativas de transporte	●	Tasa de estudiantes de pregrado	●			
		Acceso a Recolección de basuras	●	Tasa de estudiantes de posgrado	●			

Fortalezas y debilidades en relación con las 10 ciudades medidas:
Bogotá, Barranquilla, Bucaramanga, Cali, Cartagena, Ibagué, Manizales, Medellín, Pereira, Valledupar

● Desventaja relativa ● Neutral ● Ventaja Relativa

IPS

Índice de
Progreso Social 2016
Ciudades de Colombia

UNA MEDIDA
ORIENTADA A LA ACCIÓN



Fundación corona

RED DE CIUDADES 
cómo vamos

Deloitte.



SOCIAL
PROGRESS
IMPERATIVE